



Spletno mesto: Bizi.si

Izdajatelj:

Podjetje: TSmedia, d.o.o.

Naslov: Cigaletova ulica 15

Kraj: 1000 Ljubljana

Kontaktna oseba: Alen Savič

E-mail kontaktne osebe: alen.savic@tsmedia.si

Telefonska številka kontaktne osebe: 01/ 473 00 10

# CERTIFIKAT

Kratek opis medija:

Poslovni asistent bizi.si vam nudi najnovejše finančne in poslovne podatke za 180 tisoč slovenskih pravnih oseb. S svojimi naprednimi funkcijami vam omogoča iskanje kontaktnih podatkov pravnih oseb, pregled njihovih poslovnih podatkov, letnih poročil in finančnih izkazov, istočasno pa lahko izveste tudi, kolikšna je vrednost njihove delnice in kaj o njih pišejo mediji. Pridobite lahko tudi dnevno sveže informacije o neplačnikih, blokadah TRR-jev, objavah stečajev, narokih, insolventnostnih postopkih, likvidni sposobnosti in bonitetni oceni podjetij.

Komentar:

Dne 16.03.2017 je med 14:00 in 14:30 uro prišlo do izpada v merjenju. Promet se v tem času ni meril v celoti.

Obdobje merjenja: mar.17

## Dnevni promet (slovenski obiskovalci)

| Obdobje    | Prikazi | Doseg  | Doseg (%) | Obiski | Povprečno število prikazov na obiskovalca | Povprečno število obiskov na obiskovalca |
|------------|---------|--------|-----------|--------|---|--|
| 1.3.2017.  | 101 294 | 39 983 | 3,1%      | 43 771 | 2,5                                       | 1,1                                      |
| 2.3.2017.  | 99 841  | 37 882 | 2,9%      | 41 383 | 2,6                                       | 1,1                                      |
| 3.3.2017.  | 88 604  | 36 937 | 2,9%      | 37 091 | 2,4                                       | 1,0                                      |
| 4.3.2017.  | 37 803  | 15 719 | 1,2%      | 16 662 | 2,4                                       | 1,1                                      |
| 5.3.2017.  | 44 448  | 18 507 | 1,4%      | 19 149 | 2,4                                       | 1,0                                      |
| 6.3.2017.  | 110 580 | 44 202 | 3,4%      | 48 295 | 2,5                                       | 1,1                                      |
| 7.3.2017.  | 111 210 | 46 681 | 3,6%      | 46 963 | 2,4                                       | 1,0                                      |
| 8.3.2017.  | 91 100  | 36 120 | 2,8%      | 39 631 | 2,5                                       | 1,1                                      |
| 9.3.2017.  | 101 237 | 38 899 | 3,0%      | 42 655 | 2,6                                       | 1,1                                      |
| 10.3.2017. | 85 176  | 37 715 | 2,9%      | 37 977 | 2,3                                       | 1,0                                      |
| 11.3.2017. | 31 565  | 15 579 | 1,2%      | 16 270 | 2,0                                       | 1,0                                      |
| 12.3.2017. | 37 363  | 17 671 | 1,4%      | 18 317 | 2,1                                       | 1,0                                      |
| 13.3.2017. | 104 031 | 42 138 | 3,3%      | 46 119 | 2,5                                       | 1,1                                      |
| 14.3.2017. | 105 935 | 46 042 | 3,6%      | 46 136 | 2,3                                       | 1,0                                      |
| 15.3.2017. | 102 496 | 41 738 | 3,2%      | 45 748 | 2,5                                       | 1,1                                      |
| 16.3.2017. | 93 519  | 40 823 | 3,2%      | 40 963 | 2,3                                       | 1,0                                      |
| 17.3.2017. | 86 455  | 33 774 | 2,6%      | 37 045 | 2,6                                       | 1,1                                      |
| 18.3.2017. | 34 769  | 16 713 | 1,3%      | 17 677 | 2,1                                       | 1,1                                      |
| 19.3.2017. | 37 156  | 17 274 | 1,3%      | 17 989 | 2,2                                       | 1,0                                      |
| 20.3.2017. | 106 791 | 42 546 | 3,3%      | 46 654 | 2,5                                       | 1,1                                      |
| 21.3.2017. | 106 589 | 45 478 | 3,5%      | 45 654 | 2,3                                       | 1,0                                      |
| 22.3.2017. | 106 476 | 45 891 | 3,6%      | 46 644 | 2,3                                       | 1,0                                      |
| 23.3.2017. | 100 470 | 39 133 | 3,0%      | 42 933 | 2,6                                       | 1,1                                      |
| 24.3.2017. | 81 754  | 35 684 | 2,8%      | 35 859 | 2,3                                       | 1,0                                      |
| 25.3.2017. | 30 513  | 15 023 | 1,2%      | 16 127 | 2,0                                       | 1,1                                      |
| 26.3.2017. | 36 921  | 17 939 | 1,4%      | 18 395 | 2,1                                       | 1,0                                      |
| 27.3.2017. | 107 592 | 46 209 | 3,6%      | 46 386 | 2,3                                       | 1,0                                      |
| 28.3.2017. | 102 475 | 41 259 | 3,2%      | 45 175 | 2,5                                       | 1,1                                      |
| 29.3.2017. | 102 151 | 41 189 | 3,2%      | 45 187 | 2,5                                       | 1,1                                      |
| 30.3.2017. | 96 928  | 42 608 | 3,3%      | 43 190 | 2,3                                       | 1,0                                      |
| 31.3.2017. | 89 323  | 35 926 | 2,8%      | 39 340 | 2,5                                       | 1,1                                      |

## Tedenski promet (slovenski obiskovalci)

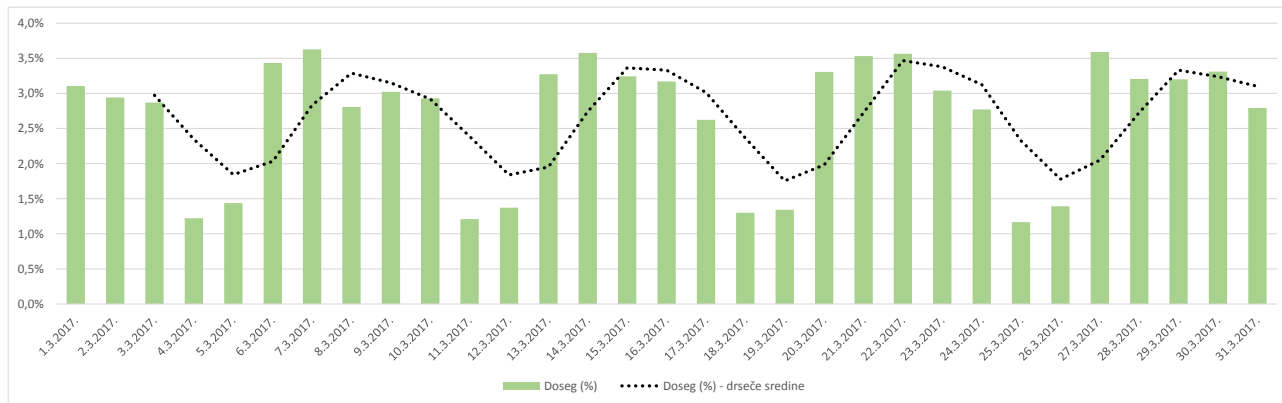
| Obdobje                 | Prikazi | Doseg   | Doseg (%) | Obiski  | Povprečno število prikazov na obiskovalca | Povprečno število obiskov na obiskovalca |
|-------------------------|---------|---------|-----------|---------|---|--|
| 1.3.2017. - 5.3.2017.   | 372 251 | 102 212 | 7,9%      | 158 089 | 3,6                                       | 1,5                                      |
| 6.3.2017. - 12.3.2017.  | 568 470 | 129 998 | 10,1%     | 249 451 | 4,4                                       | 1,9                                      |
| 13.3.2017. - 19.3.2017. | 564 444 | 130 731 | 10,2%     | 251 147 | 4,3                                       | 1,9                                      |
| 20.3.2017. - 26.3.2017. | 569 645 | 129 883 | 10,1%     | 251 523 | 4,4                                       | 1,9                                      |
| 27.3.2017. - 31.3.2017. | 498 473 | 130 189 | 10,1%     | 219 271 | 3,8                                       | 1,7                                      |

## Mesečni promet (slovenski obiskovalci)

| Obdobje                | Prikazi   | Doseg   | Doseg (%) | Obiski    | Povprečno število prikazov na obiskovalca | Povprečno število obiskov na obiskovalca |
|------------------------|-----------|---------|-----------|-----------|---|--|
| 1.3.2017. - 31.3.2017. | 2 573 301 | 306 225 | 23,8%     | 1 129 511 | 8,4                                       | 3,7                                      |

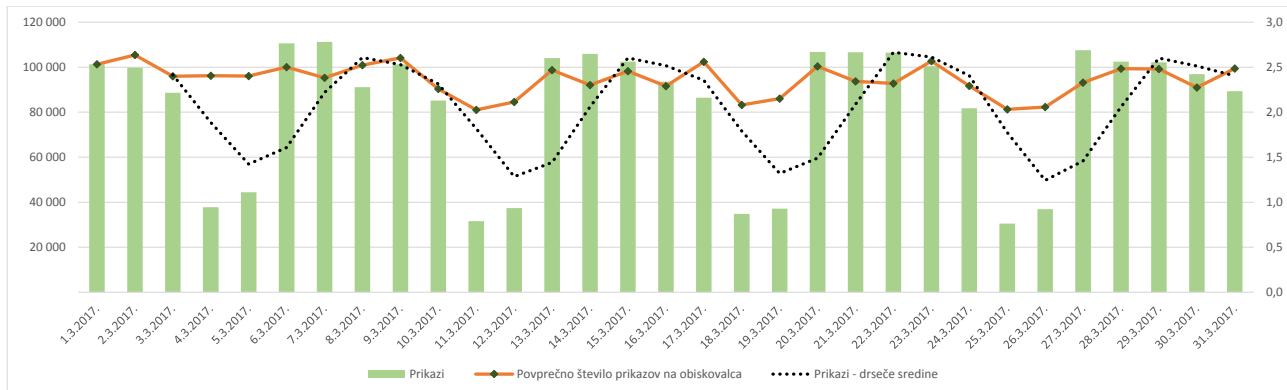
## Demografski profil slovenskih obiskovalcev

| Spremenljivka                  |                                      | Spletni uporabniki (%) | Indeks podobnosti | Prikazi (%) |
|--------------------------------|--------------------------------------|------------------------|-------------------|-------------|
| Izobrazba                      | osnovna šola ali manj                | 11,5%                  | 86                | 9,8%        |
|                                | triletna šola                        | 11,9%                  | 83                | 9,7%        |
|                                | štiriletna srednja šola              | 43,6%                  | 100               | 45,9%       |
|                                | višja, visoka šola, univerza ali več | 32,2%                  | 116               | 34,3%       |
|                                | ne želim odgovoriti                  | 0,8%                   | 114               | 0,3%        |
| Povprečni mesečni neto dohodek | nimam dohodka                        | 7,6%                   | 69                | 7,2%        |
|                                | Manj kot 400 EUR                     | 10,2%                  | 86                | 6,5%        |
|                                | od 400 do 800 EUR                    | 26,4%                  | 98                | 18,3%       |
|                                | od 800 do 1200 EUR                   | 26,6%                  | 109               | 37,7%       |
|                                | od 1200 do 1500 EUR                  | 9,5%                   | 119               | 10,4%       |
|                                | od 1500 do 1800 EUR                  | 4,5%                   | 111               | 3,4%        |
|                                | nad 1800 EUR                         | 5,5%                   | 117               | 7,9%        |
|                                | ne želim odgovoriti                  | 9,5%                   | 105               | 8,6%        |
| Regija                         | Pomurska                             | 6,8%                   | 101               | 3,9%        |
|                                | Podravska                            | 15,2%                  | 102               | 19,7%       |
|                                | Koroška                              | 4,1%                   | 109               | 3,4%        |
|                                | Savinjska                            | 12,1%                  | 89                | 13,1%       |
|                                | Zasavska                             | 2,3%                   | 94                | 3,4%        |
|                                | Spodnje-posavska                     | 2,0%                   | 82                | 1,1%        |
|                                | JV Slovenija                         | 5,6%                   | 89                | 6,1%        |
|                                | Osrednjeslovenska                    | 28,8%                  | 106               | 30,1%       |
|                                | Gorenjska                            | 10,0%                  | 101               | 8,5%        |
|                                | Notranjsko-kraška                    | 2,5%                   | 106               | 2,6%        |
|                                | Goriška                              | 5,5%                   | 103               | 3,7%        |
| Spol                           | moški                                | 52,2%                  | 99                | 56,1%       |
|                                | ženski                               | 47,8%                  | 101               | 43,9%       |
| Starost                        | od 10 do 17 let                      | 2,7%                   | 79                | 1,8%        |
|                                | od 18 do 24 let                      | 10,2%                  | 79                | 6,1%        |
|                                | od 25 do 29 let                      | 10,4%                  | 110               | 8,4%        |
|                                | od 30 do 39 let                      | 26,5%                  | 107               | 36,2%       |
|                                | od 40 do 49 let                      | 23,1%                  | 105               | 23,7%       |
|                                | od 50 do 59 let                      | 16,0%                  | 104               | 15,6%       |
|                                | od 60 do 75 let                      | 11,1%                  | 92                | 8,1%        |
| Zaposlitveni status            | zaposlen v javnem sektorju           | 13,3%                  | 96                | 8,1%        |
|                                | zaposlen v podjetju                  | 42,4%                  | 112               | 53,5%       |
|                                | samozaposlen                         | 12,2%                  | 134               | 15,3%       |
|                                | brezposeln                           | 5,1%                   | 78                | 5,5%        |
|                                | upokojenec                           | 11,1%                  | 86                | 7,9%        |
|                                | dijak                                | 5,1%                   | 88                | 2,9%        |
|                                | študent                              | 10,1%                  | 78                | 5,9%        |
|                                | ne želim odgovoriti                  | 0,9%                   | 65                | 0,9%        |



### Opomba:

**Drseče sredine** Drseča povprečja treh zaporednih dni, nam omogočajo analizo trenda. Izračunamo ga tako, da seštejemo vrednosti treh zaporednih dni in jih delimo s tri, vsaka drseča sredina je na desni strani intervalne dolžine tri.

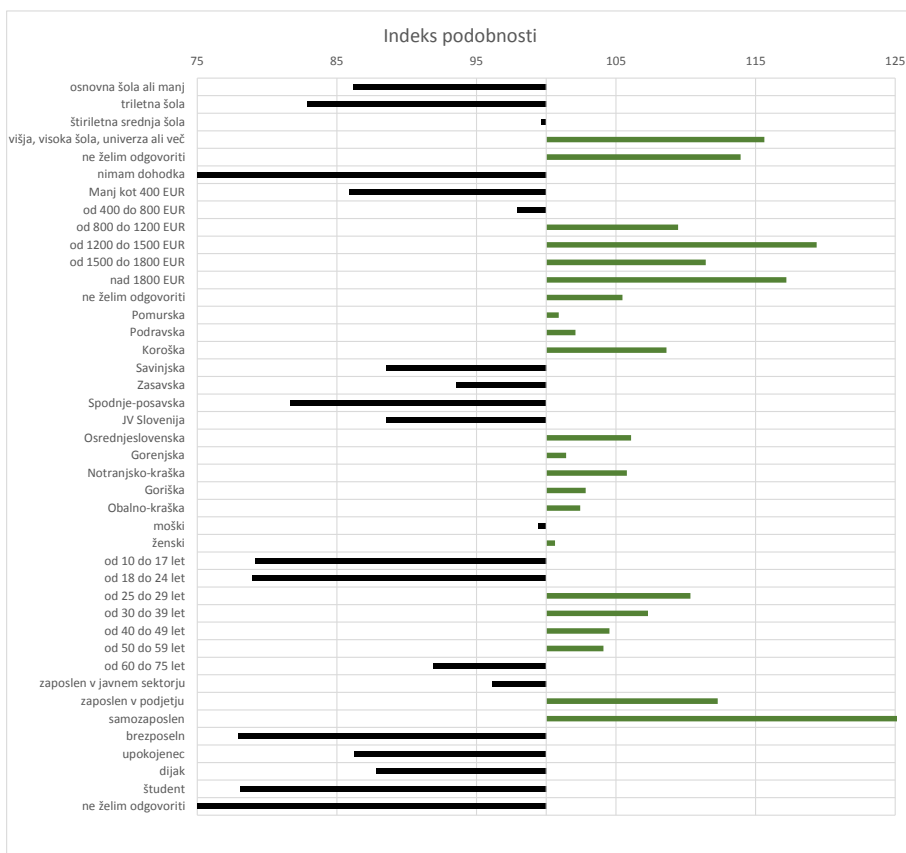


**Opomba:**

**Leva stran grafa** Prikazuje prikaze, ki so jih opravili slovenski obiskovalci

**Desna stran grafa** Prikazuje povprečno število prikazov na slovenskega obiskovalca

**Drseče sredine** Drseča povprečja treh zaporednih dni, nam omogočajo analizo trenda. Izračunamo ga tako, da seštejemo vrednosti treh zaporednih dni in jih delimo s tri, vsaka drseča sredina je na desni strani intervala dolžine tri.



**Opomba:**

**Affinity indeks**

Affinity indeks predstavlja razmerje med strukturo obiskovalcev v dani ciljni skupini na izbrani spletni strani in strukturo obiskovalcev v dani ciljni skupini na slovenskem spletnem trgu. Graf prikazuje odstopanje demografske strukture obiskovalcev izbrane spletne strani, glede na celotno spletno populacijo v Sloveniji.

**Legenda in opombe:****Opis merjenja MOSS:**

MOSS certifikat se nanaša na obdobje od 01.03. do 31.03.2017. V tem času je potekalo merjenje MOSS, ki je obsegalo tehnično meritev, telefonsko anketo in spletno pop-up anketo.

**Predstavitev medija:**

Spletno mesto, podatki o izdajatelju in kratek opis medija so informacije, ki so jih posredovali pristopniki.

**Doseg strani:**

Valuta je izmerjeni slovenski doseg spletne strani v obdobju od 01.03. do 31.03.2017. Doseg pove, koliko različnih oseb iz slovenskih IP števil je v obdobju meritve obiskalo izbrano spletno stran. Doseg je izračunan s tehnično meritvijo in korigiran s podatkom o velikosti slovenske spletne populacije pridobljene s telefonsko anketo.

**Doseg (%):**

V odstotku izražena razmerje med številom obiskovalcev (obiskovalcev iz različnih Slovenskih IP naslovov), ki so v izbranem obdobju vsaj enkrat obiskali posamezno spletno stran, ter skupnim številom Slovenskih spletnih uporabnikov v izbranem časovnem obdobju. Število spletnih uporabnikov v Sloveniji se pridobiva s telefonsko anketo.

**Prikaz:**

Prikaz je dogodek med katerim si obiskovalec ogleduje spletno stran.

**Obisk:**

Obisk je niz neprekinjenih prikazov, ki med dvema prikazoma ni bil prekinjen za več kot 30 minut ali zaprt z brskalnikom.

**Povprečno število prikazov na obiskovalca:**

Povprečno število prikazov na izbrani spletni strani, ki jih ustvari obiskovalec te strani v danem časovnem obdobju.

**Povprečno število obiskov na obiskovalca:**

Povprečno število obiskov na izbrani spletni strani, ki jih obiskovalec te strani ustvari v danem časovnem obdobju.

**Spletni uporabniki (%):**

V odstotkih izraženo razmerje med obiskovalci izbrane ciljne skupine, ki so obiskali dotično spletno stran in skupnim številom obiskovalcev izbrane spletne strani v danem časovnem obdobju.

**Indeks podobnosti:**

Razmerje med strukturo obiskovalcev v dani ciljni skupini na izbrani spletni strani in strukturo obiskovalcev v dani ciljni skupini na slovenskem spletnem trgu.

**Prikazi (%)**

V odstotkih izraženo razmerje med prikazi, ki jih je ustvarila izbrana ciljna skupina na dotični spletni strani in številom prikazov, ki so jih ustvarili vsi obiskovalci izbrane spletne strani v danem časovnem obdobju.

**V primeru, ko ni podatkov:**

- Podatek ni na voljo, saj se spletna stran v danem obdobju ni merila.

N/A - Ko ni moč zbrati zadostno velikega vzorca za izbrano ciljno skupino se podatki ne prikažejo. Da je analiza možna mora biti izpolnjen minimalni pogoj (n=80), kar pomeni, da je vsaj 80 spletnih uporabnikov moralo obiskati dotično spletno stran in hkrati na katerikoli spletni strani, ki sodeluje v meritvi MOSS izpolniti spletni vprašalnik MOSS.