



Spletno mesto: Siol.net

Izdajatelj:

Podjetje: TSmedia, d.o.o.

Naslov: Cigaletova ulica 15

Kraj: 1000 Ljubljana

Kontaktna oseba: Alen Savič

E-mail kontaktne osebe: alen.savic@tsmedia.si

Telefonska številka kontaktne osebe: 01/ 473 00 10

# CERTIFIKAT

Kratek opis medija:

Siol.net je digitalni medij, ki je dostopen na petih zaslonih: klasičnem spletnem, mobilnem, televizijskem, tabličnem ter na zunanjih digitalnih zaslonih. Bralcem nudi najbolj sveže in aktualne novice iz Slovenije in sveta, intervjuje, kolumne, odlične zgodbe iz sveta športa, avtomobilov in trendov. Medij bralcem ponuja številne funkcionalnosti, ki bralca v trenutku seznanijo z vsemi najpomembnejšimi novicami dneva (Aktualno, Iz minute v minuto, Pregled dneva, Urednikov izbor ...). Oglaševalcem so na voljo najnaprednejši oglašni formati, ki so skladni z mednarodno uveljavljenimi IAB standardi ter so umeščeni v spletno mesto tako, da sočasno zagotavljajo učinke za oglaševalce in niso moteči za uporabnike.

Komentar:

Obdobje merjenja: feb.17

## Dnevni promet (slovenski obiskovalci)

Obdobje	Prikazi	Doseg	Doseg (%)	Obiski	Povprečno število prikazov na obiskovalca	Povprečno število obiskov na obiskovalca
1.2.2017.	1 620 799	163 828	12,7%	303 803	9,9	1,9
2.2.2017.	1 558 268	154 583	12,0%	286 793	10,1	1,9
3.2.2017.	1 526 241	149 523	11,6%	280 007	10,2	1,9
4.2.2017.	1 266 068	117 373	9,1%	221 870	10,8	1,9
5.2.2017.	1 372 824	132 000	10,3%	249 558	10,4	1,9
6.2.2017.	1 627 352	163 018	12,7%	307 754	10,0	1,9
7.2.2017.	1 563 869	160 791	12,5%	299 704	9,7	1,9
8.2.2017.	1 328 579	126 656	9,8%	237 234	10,5	1,9
9.2.2017.	1 599 668	163 266	12,7%	305 718	9,8	1,9
10.2.2017.	1 547 063	155 976	12,1%	295 683	9,9	1,9
11.2.2017.	1 302 090	125 488	9,7%	236 305	10,4	1,9
12.2.2017.	1 397 268	141 723	11,0%	264 836	9,9	1,9
13.2.2017.	1 650 720	164 901	12,8%	313 658	10,0	1,9
14.2.2017.	1 573 888	158 668	12,3%	297 076	9,9	1,9
15.2.2017.	1 494 070	152 483	11,8%	289 011	9,8	1,9
16.2.2017.	1 456 814	152 129	11,8%	286 102	9,6	1,9
17.2.2017.	1 479 449	147 422	11,5%	274 191	10,0	1,9
18.2.2017.	1 148 136	111 650	8,7%	197 446	10,3	1,8
19.2.2017.	1 235 678	120 176	9,3%	220 973	10,3	1,8
20.2.2017.	1 568 869	157 631	12,2%	296 678	10,0	1,9
21.2.2017.	1 572 273	152 527	11,8%	287 391	10,3	1,9
22.2.2017.	1 544 914	156 158	12,1%	290 898	9,9	1,9
23.2.2017.	1 507 707	152 791	11,9%	286 372	9,9	1,9
24.2.2017.	1 491 636	152 125	11,8%	290 105	9,8	1,9
25.2.2017.	1 199 780	114 550	8,9%	216 955	10,5	1,9
26.2.2017.	1 253 718	124 869	9,7%	233 260	10,0	1,9
27.2.2017.	1 537 220	148 510	11,5%	283 191	10,4	1,9
28.2.2017.	1 559 982	148 531	11,5%	283 793	10,5	1,9

## Tedenski promet (slovenski obiskovalci)

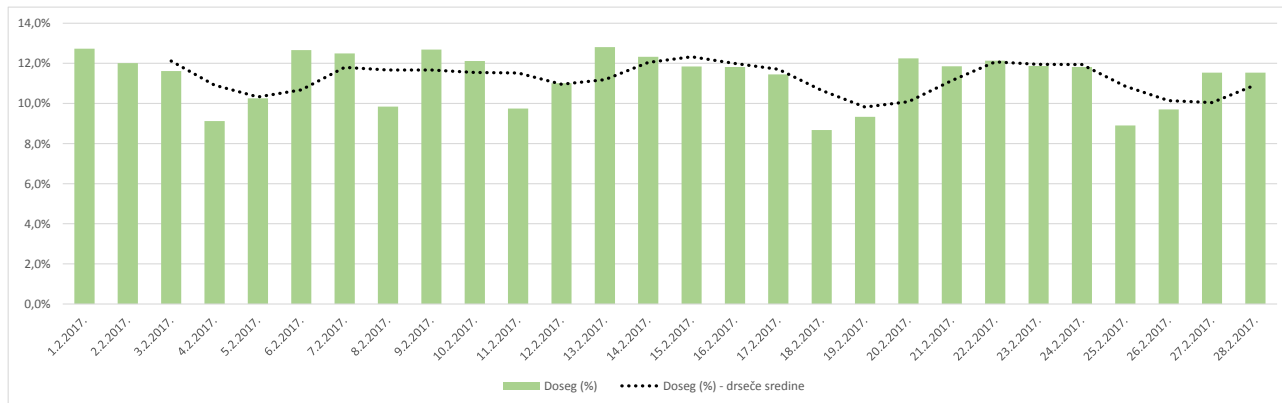
Obdobje	Prikazi	Doseg	Doseg (%)	Obiski	Povprečno število prikazov na obiskovalca	Povprečno število obiskov na obiskovalca
1.2.2017. - 5.2.2017.	7 344 260	279 079	21,7%	1 341 974	26,3	4,8
6.2.2017. - 12.2.2017.	10 365 829	302 667	23,5%	1 947 147	34,2	6,4
13.2.2017. - 19.2.2017.	10 038 773	286 494	22,3%	1 878 423	35,0	6,6
20.2.2017. - 26.2.2017.	10 138 835	286 856	22,3%	1 901 768	35,3	6,6
27.2.2017. - 28.2.2017.	3 097 186	203 140	15,8%	566 967	15,2	2,8

## Mesečni promet (slovenski obiskovalci)

Obdobje	Prikazi	Doseg	Doseg (%)	Obiski	Povprečno število prikazov na obiskovalca	Povprečno število obiskov na obiskovalca
1.2.2017. - 28.2.2017.	40 984 841	492 241	38,2%	7 636 196	83,3	15,5

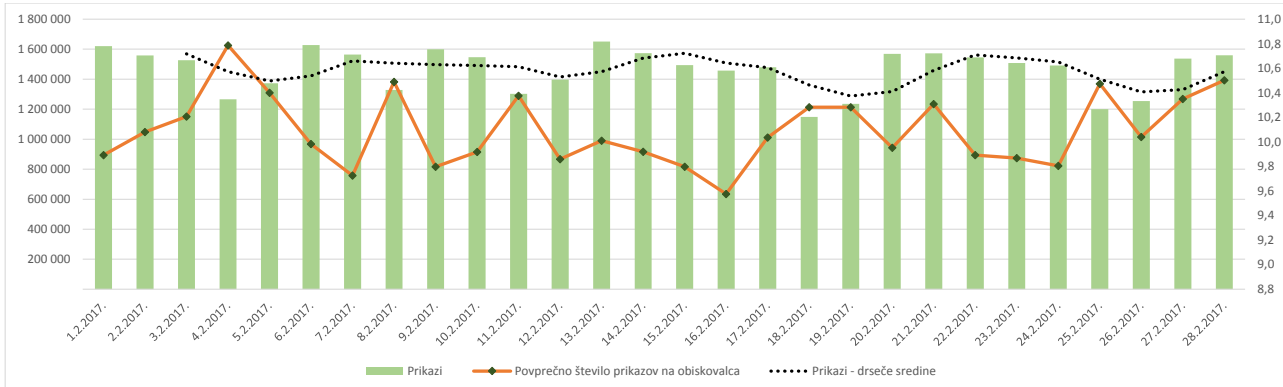
## Demografski profil slovenskih obiskovalcev

Spremenljivka		Spletni uporabniki (%)	Indeks podobnosti	Prikazi (%)
Izobrazba	osnovna šola ali manj	12,0%	88	10,5%
	triletna šola	13,8%	98	8,1%
	štiriletna srednja šola	43,5%	100	46,5%
	višja, visoka šola, univerza ali več	29,9%	106	34,2%
	ne želim odgovoriti	0,8%	102	0,7%
Povprečni mesečni neto dohodek	nimam dohodka	9,8%	86	4,6%
	Manj kot 400 EUR	10,7%	87	5,9%
	od 400 do 800 EUR	26,7%	100	24,9%
	od 800 do 1200 EUR	25,6%	107	22,8%
	od 1200 do 1500 EUR	8,0%	102	10,6%
	od 1500 do 1800 EUR	4,3%	107	5,4%
	nad 1800 EUR	5,2%	108	15,0%
	ne želim odgovoriti	9,7%	108	10,9%
Regija	Pomurska	6,7%	102	7,9%
	Podravska	13,7%	92	10,9%
	Koroška	3,6%	94	1,4%
	Savinjska	13,6%	100	9,9%
	Zasavska	2,2%	97	1,2%
	Spodnje-posavska	2,4%	97	2,1%
	JV Slovenija	6,7%	102	6,4%
	Osrednjeslovenska	28,7%	104	38,8%
	Gorenjska	9,6%	98	9,5%
	Notranjsko-kraška	2,3%	102	1,4%
	Goriška	6,0%	115	6,7%
	Obalno-kraška	4,3%	89	3,8%
	Spol	moški	53,2%	102
ženski		46,8%	98	37,5%
Starost	od 10 do 17 let	3,1%	83	0,7%
	od 18 do 24 let	11,2%	86	3,1%
	od 25 do 29 let	8,9%	93	7,0%
	od 30 do 39 let	24,6%	101	27,3%
	od 40 do 49 let	22,8%	104	24,9%
	od 50 do 59 let	15,4%	101	20,5%
	od 60 do 75 let	13,9%	117	16,6%
Zaposlitveni status	zaposlen v javnem sektorju	12,6%	94	10,9%
	zaposlen v podjetju	39,0%	104	47,8%
	samozaposlen	9,8%	110	13,8%
	brezposeln	6,7%	102	5,2%
	upokojenec	14,0%	110	16,4%
	dijak	5,0%	83	1,2%
	študent	11,5%	87	3,7%
	ne želim odgovoriti	1,3%	95	1,0%



### Opomba:

**Drseče sredine** Drseča povprečja treh zaporednih dni, nam omogočajo analizo trenda. Izračunamo ga tako, da seštejemo vrednosti treh zaporednih dni in jih delimo s tri, vsaka drseča sredina je na desni strani intervalne dolžine tri.

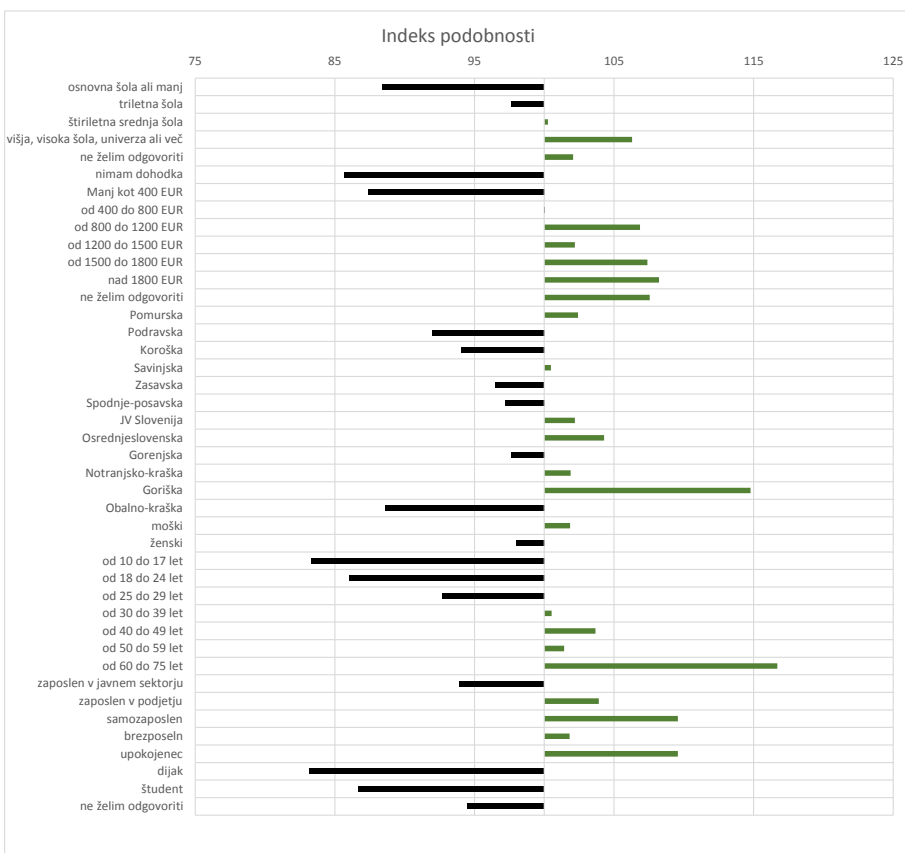


**Opomba:**

**Leva stran grafa** Prikazuje prikaze, ki so jih opravili slovenski obiskovalci

**Desna stran grafa** Prikazuje povprečno število prikazov na slovenskega obiskovalca

**Drseče sredine** Drseča povprečja treh zaporednih dni, nam omogočajo analizo trenda. Izračunamo ga tako, da seštejemo vrednosti treh zaporednih dni in jih delimo s tri, vsaka drseča sredina je na desni strani intervala dolžine tri.



**Opomba:**

**Affinity indeks**

Affinity indeks predstavlja razmerje med strukturo obiskovalcev v dani ciljni skupini na izbrani spletni strani in strukturo obiskovalcev v dani ciljni skupini na slovenskem spletnem trgu. Graf prikazuje odstopanje demografske strukture obiskovalcev izbrane spletne strani, glede na celotno spletno populacijo v SI oveniji.

**Legenda in opombe:****Opis merjenja MOSS:**

MOSS certifikat se nanaša na obdobje od 01.02. do 28.02.2017. V tem času je potekalo merjenje MOSS, ki je obsegalo tehnično meritve, telefonsko anketo in spletno pop-up anketo.

**Predstavitev medija:**

Spletno mesto, podatki o izdajatelju in kratek opis medija so informacije, ki so jih posredovali pristopniki.

**Doseg strani:**

Valuta je izmerjeni slovenski doseg spletne strani v obdobju od 01.02. do 28.02.2017. Doseg pove, koliko različnih oseb iz slovenskih IP števil je v obdobju meritve obiskalo izbrano spletno stran. Doseg je izračunan s tehnično meritvijo in korigiran s podatkom o velikosti slovenske spletne populacije pridobljene s telefonsko anketo.

**Doseg (%):**

V odstotku izražena razmerje med številom obiskovalcev (obiskovalcev iz različnih Slovenskih IP naslovov), ki so v izbranem obdobju vsaj enkrat obiskali posamezno spletno stran, ter skupnim številom Slovenskih spletnih uporabnikov v izbranem časovnem obdobju. Število spletnih uporabnikov v Sloveniji se pridobiva s telefonsko anketo.

**Prikaz:**

Prikaz je dogodek med katerim si obiskovalec ogleduje spletno stran.

**Obisk:**

Obisk je niz neprekinjenih prikazov, ki med dvema prikazoma ni bil prekinjen za več kot 30 minut ali zaprt z brskalnikom.

**Povprečno število prikazov na obiskovalca:**

Povprečno število prikazov na izbrani spletni strani, ki jih ustvari obiskovalec te strani v danem časovnem obdobju.

**Povprečno število obiskov na obiskovalca:**

Povprečno število obiskov na izbrani spletni strani, ki jih obiskovalec te strani ustvari v danem časovnem obdobju.

**Spletni uporabniki (%):**

V odstotkih izraženo razmerje med obiskovalci izbrane ciljne skupine, ki so obiskali dotično spletno stran in skupnim številom obiskovalcev izbrane spletne strani v danem časovnem obdobju.

**Indeks podobnosti:**

Razmerje med strukturo obiskovalcev v dani ciljni skupini na izbrani spletni strani in strukturo obiskovalcev v dani ciljni skupini na slovenskem spletnem trgu.

**Prikazi (%)**

V odstotkih izraženo razmerje med prikazi, ki jih je ustvarila izbrana ciljna skupina na dotični spletni strani in številom prikazov, ki so jih ustvarili vsi obiskovalci izbrane spletne strani v danem časovnem obdobju.

**V primeru, ko ni podatkov:**

- Podatek ni na voljo, saj se spletna stran v danem obdobju ni merila.

N/A - Ko ni moč zbrati zadostno velikega vzorca za izbrano ciljno skupino se podatki ne prikažejo. Da je analiza možna mora biti izpolnjen minimalni pogoj (n=80), kar pomeni, da je vsaj 80 spletnih uporabnikov moralo obiskati dotično spletno stran in hkrati na katerikoli spletni strani, ki sodeluje v meritvi MOSS izpolniti spletni vprašalnik MOSS.