



Spletno mesto: Itis.si

Izdajatelj:

Podjetje: TSmedia, d.o.o.

Naslov: Cigaletova ulica 15

Kraj: 1000 Ljubljana

Kontaktna oseba: Alen Savič

E-mail kontaktne osebe: alen.savic@tsmedia.si

Telefonska številka kontaktne osebe: 01/ 473 00 10

CERTIFIKAT

Kratek opis medija:

Telefonski imenik Slovenije je že dolga leta sinonim za najnatančnejše podatke o telefonskih številkah vseh operaterjev, naslovih in dejavnostih, s katerimi se ukvarja določeno podjetje. Z naprednim iskanjem po edinih pravih rumenih straneh v Sloveniji hitro najdete pravega ponudnika, s pomočjo interaktivnega zemljevida pa ga preprosto obiščete. Itis.si vam omogoča tudi iskanje po številki za pravne in fizične osebe. Za posebno izpostavitve v TIS-u se vsako leto odločijo tako velika kot srednja in mala podjetja.

Obdobje merjenja: feb.17

Komentar:

Dnevni promet (slovenski obiskovalci)

Obdobje	Prikazi	Doseg	Doseg (%)	Obiski	Povprečno število prikazov na obiskovalca	Povprečno število obiskov na obiskovalca
1.2.2017.	94 121	36 276	2,8%	39 668	2,6	1,1
2.2.2017.	90 281	35 222	2,7%	38 318	2,6	1,1
3.2.2017.	85 318	32 599	2,5%	35 655	2,6	1,1
4.2.2017.	48 052	19 140	1,5%	20 793	2,5	1,1
5.2.2017.	49 237	19 961	1,6%	20 484	2,5	1,0
6.2.2017.	107 031	39 963	3,1%	43 628	2,7	1,1
7.2.2017.	90 492	33 376	2,6%	36 595	2,7	1,1
8.2.2017.	51 278	20 438	1,6%	21 526	2,5	1,1
9.2.2017.	96 326	35 966	2,8%	39 303	2,7	1,1
10.2.2017.	85 045	31 434	2,4%	34 266	2,7	1,1
11.2.2017.	50 323	20 056	1,6%	21 527	2,5	1,1
12.2.2017.	50 478	19 591	1,5%	20 199	2,6	1,0
13.2.2017.	101 882	37 982	3,0%	41 644	2,7	1,1
14.2.2017.	88 724	34 077	2,6%	37 326	2,6	1,1
15.2.2017.	87 944	33 940	2,6%	36 970	2,6	1,1
16.2.2017.	81 136	31 683	2,5%	34 517	2,6	1,1
17.2.2017.	78 055	30 601	2,4%	33 289	2,6	1,1
18.2.2017.	41 439	16 543	1,3%	18 193	2,5	1,1
19.2.2017.	42 484	17 016	1,3%	18 178	2,5	1,1
20.2.2017.	89 810	36 319	2,8%	39 787	2,5	1,1
21.2.2017.	88 462	35 102	2,7%	38 407	2,5	1,1
22.2.2017.	88 149	34 580	2,7%	37 732	2,5	1,1
23.2.2017.	85 546	35 215	2,7%	35 583	2,4	1,0
24.2.2017.	79 879	30 520	2,4%	33 370	2,6	1,1
25.2.2017.	39 796	16 004	1,2%	17 795	2,5	1,1
26.2.2017.	39 627	15 607	1,2%	16 916	2,5	1,1
27.2.2017.	92 676	35 833	2,8%	39 199	2,6	1,1
28.2.2017.	85 282	33 288	2,6%	36 409	2,6	1,1

Tedenski promet (slovenski obiskovalci)

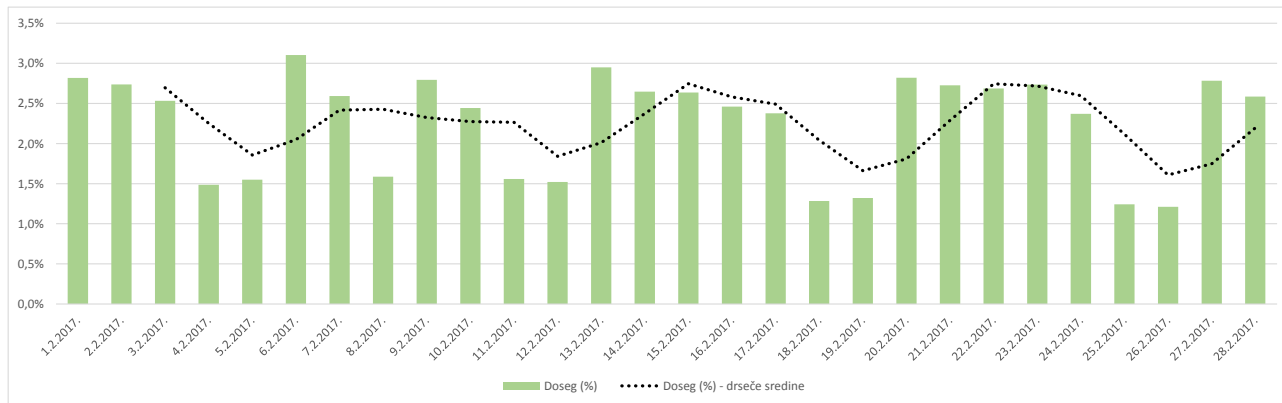
Obdobje	Prikazi	Doseg	Doseg (%)	Obiski	Povprečno število prikazov na obiskovalca	Povprečno število obiskov na obiskovalca
1.2.2017. - 5.2.2017.	367 216	106 178	8,2%	154 997	3,5	1,5
6.2.2017. - 12.2.2017.	531 274	125 535	9,8%	217 044	4,2	1,7
13.2.2017. - 19.2.2017.	521 771	126 885	9,9%	220 052	4,1	1,7
20.2.2017. - 26.2.2017.	511 391	125 032	9,7%	219 597	4,1	1,8
27.2.2017. - 28.2.2017.	177 960	67 380	5,2%	75 608	2,6	1,1

Mesečni promet (slovenski obiskovalci)

Obdobje	Prikazi	Doseg	Doseg (%)	Obiski	Povprečno število prikazov na obiskovalca	Povprečno število obiskov na obiskovalca
1.2.2017. - 28.2.2017.	2 109 648	308 497	24,0%	887 428	6,8	2,9

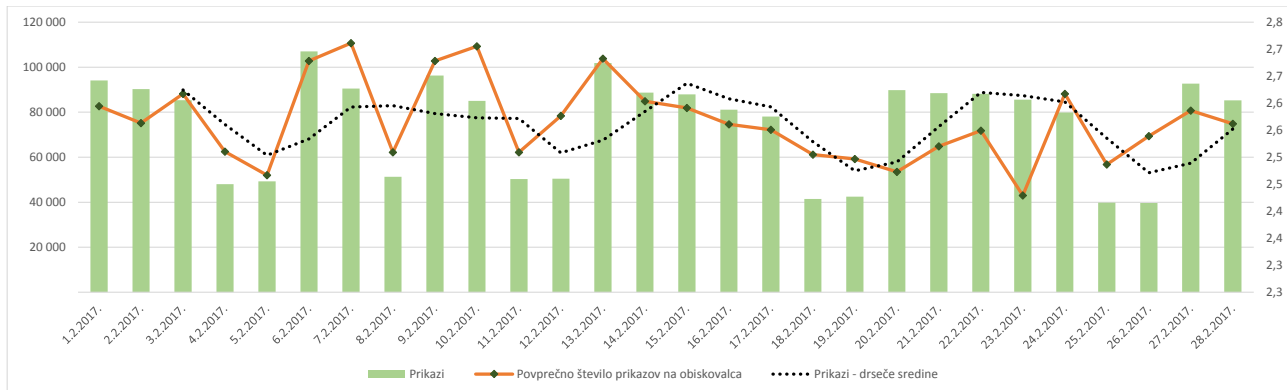
Demografski profil slovenskih obiskovalcev

Spremenljivka		Spletni uporabniki (%)	Indeks podobnosti	Prikazi (%)
Izobrazba	osnovna šola ali manj	11,1%	81	11,1%
	triletna šola	15,0%	106	9,2%
	štiriletna srednja šola	46,2%	106	59,9%
	višja, visoka šola, univerza ali več	27,1%	96	19,2%
	ne želim odgovoriti	0,7%	90	0,6%
Povprečni mesečni neto dohodek	nimam dohodka	9,4%	82	5,1%
	Manj kot 400 EUR	10,1%	83	4,9%
	od 400 do 800 EUR	28,7%	107	23,5%
	od 800 do 1200 EUR	25,4%	106	47,1%
	od 1200 do 1500 EUR	8,3%	106	6,2%
	od 1500 do 1800 EUR	4,1%	103	2,7%
	nad 1800 EUR	4,2%	88	2,8%
	ne želim odgovoriti	9,8%	109	7,6%
Regija	Pomurska	8,4%	127	8,1%
	Podravska	16,2%	109	38,1%
	Koroška	4,1%	107	2,5%
	Savinjska	13,0%	96	8,5%
	Zasavska	2,1%	90	1,5%
	Spodnje-posavska	2,6%	104	2,2%
	JV Slovenija	7,3%	111	5,6%
	Osrednjeslovenska	24,3%	88	14,9%
	Gorenjska	8,1%	82	8,6%
	Notranjsko-kraška	2,7%	119	1,7%
	Goriška	6,3%	121	4,3%
	Obalno-kraška	4,9%	101	4,1%
	moški	50,8%	97	67,5%
Spol	ženski	49,2%	103	32,5%
	od 10 do 17 let	3,1%	82	2,2%
Starost	od 18 do 24 let	10,5%	81	5,2%
	od 25 do 29 let	8,9%	93	5,0%
	od 30 do 39 let	22,4%	92	44,0%
	od 40 do 49 let	22,5%	103	16,0%
	od 50 do 59 let	17,2%	113	11,2%
	od 60 do 75 let	15,4%	129	16,4%
	ne želim odgovoriti	1,3%	93	0,7%
Zaposlitveni status	zaposlen v javnem sektorju	13,7%	102	8,9%
	zaposlen v podjetju	38,2%	102	55,1%
	samozaposlen	8,7%	97	6,6%
	brezposeln	7,4%	113	4,8%
	upokojenec	16,1%	126	16,3%
	dijak	4,1%	68	2,7%
	študent	10,5%	79	5,0%
	ne želim odgovoriti	1,3%	93	0,7%



Opomba:

Drseče sredine Drseča povprečja treh zaporednih dni, nam omogočajo analizo trenda. Izračunamo ga tako, da seštejemo vrednosti treh zaporednih dni in jih delimo s tri, vsaka drseča sredina je na desni strani intervalne dolžine tri.

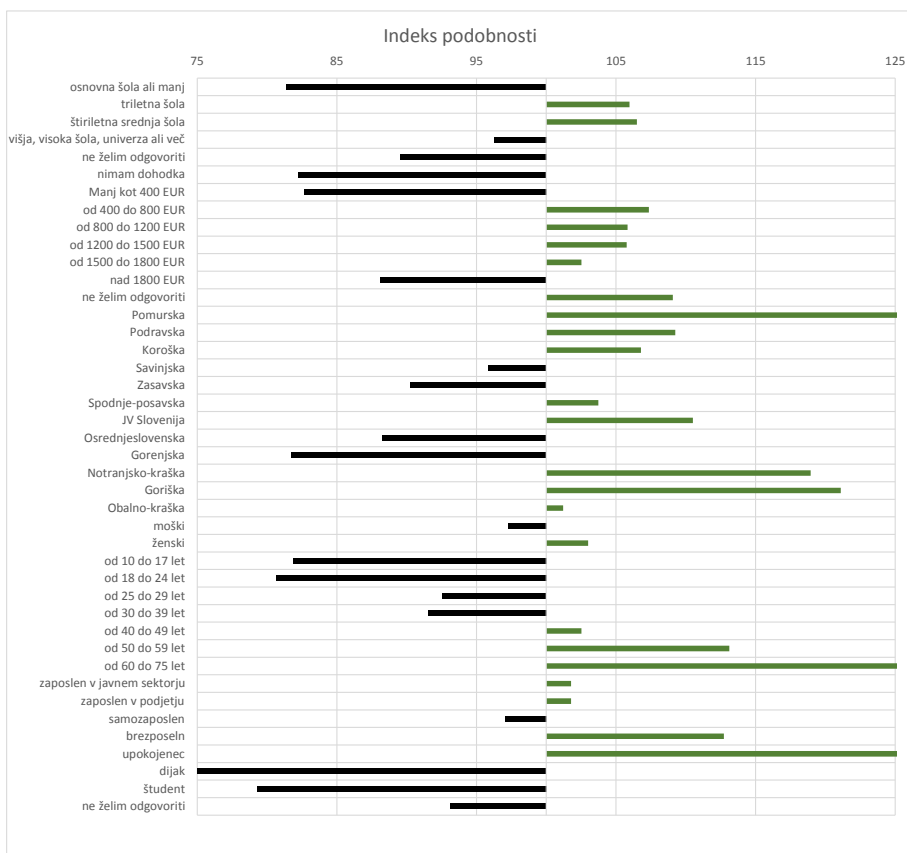


Opomba:

Leva stran grafa Prikazuje prikaze, ki so jih opravili slovenski obiskovalci

Desna stran grafa Prikazuje povprečno število prikazov na slovenskega obiskovalca

Drseče sredine Drseča povprečja treh zaporednih dni, nam omogočajo analizo trenda. Izračunamo ga tako, da seštejemo vrednosti treh zaporednih dni in jih delimo s tri, vsaka drseča sredina je na desni strani intervala dolžine tri.



Opomba:

Affinity indeks

Affinity indeks predstavlja razmerje med strukturo obiskovalcev v dani ciljni skupini na izbrani spletni strani in strukturo obiskovalcev v dani ciljni skupini na slovenskem spletnem trgu. Graf prikazuje odstopanje demografske strukture obiskovalcev izbrane spletne strani, glede na celotno spletno populacijo v Sloveniji.

Legenda in opombe:**Opis merjenja MOSS:**

MOSS certifikat se nanaša na obdobje od 01.02. do 28.02.2017. V tem času je potekalo merjenje MOSS, ki je obsegalo tehnično meritve, telefonsko anketo in spletno pop-up anketo.

Predstavitev medija:

Spletno mesto, podatki o izdajatelju in kratek opis medija so informacije, ki so jih posredovali pristopniki.

Doseg strani:

Valuta je izmerjeni slovenski doseg spletne strani v obdobju od 01.02. do 28.02.2017. Doseg pove, koliko različnih oseb iz slovenskih IP števil je v obdobju meritve obiskalo izbrano spletno stran. Doseg je izračunan s tehnično meritvijo in korigiran s podatkom o velikosti slovenske spletne populacije pridobljene s telefonsko anketo.

Doseg (%):

V odstotku izražena razmerje med številom obiskovalcev (obiskovalcev iz različnih Slovenskih IP naslovov), ki so v izbranem obdobju vsaj enkrat obiskali posamezno spletno stran, ter skupnim številom Slovenskih spletnih uporabnikov v izbranem časovnem obdobju. Število spletnih uporabnikov v Sloveniji se pridobiva s telefonsko anketo.

Prikaz:

Prikaz je dogodek med katerim si obiskovalec ogleduje spletno stran.

Obisk:

Obisk je niz neprekinjenih prikazov, ki med dvema prikazoma ni bil prekinjen za več kot 30 minut ali zaprt z brskalnikom.

Povprečno število prikazov na obiskovalca:

Povprečno število prikazov na izbrani spletni strani, ki jih ustvari obiskovalec te strani v danem časovnem obdobju.

Povprečno število obiskov na obiskovalca:

Povprečno število obiskov na izbrani spletni strani, ki jih obiskovalec te strani ustvari v danem časovnem obdobju.

Spletni uporabniki (%):

V odstotkih izraženo razmerje med obiskovalci izbrane ciljne skupine, ki so obiskali dotično spletno stran in skupnim številom obiskovalcev izbrane spletne strani v danem časovnem obdobju.

Indeks podobnosti:

Razmerje med strukturo obiskovalcev v dani ciljni skupini na izbrani spletni strani in strukturo obiskovalcev v dani ciljni skupini na slovenskem spletnem trgu.

Prikazi (%)

V odstotkih izraženo razmerje med prikazi, ki jih je ustvarila izbrana ciljna skupina na dotični spletni strani in številom prikazov, ki so jih ustvarili vsi obiskovalci izbrane spletne strani v danem časovnem obdobju.

V primeru, ko ni podatkov:

- Podatek ni na voljo, saj se spletna stran v danem obdobju ni merila.

N/A - Ko ni moč zbrati zadostno velikega vzorca za izbrano ciljno skupino se podatki ne prikažejo. Da je analiza možna mora biti izpolnjen minimalni pogoj (n=80), kar pomeni, da je vsaj 80 spletnih uporabnikov moralo obiskati dotično spletno stran in hkrati na katerikoli spletni strani, ki sodeluje v meritvi MOSS izpolniti spletni vprašalnik MOSS.