



Spletno mesto: Bizi.si

Izdajatelj:

Podjetje: TSmedia, d.o.o.

Naslov: Cigaletova ulica 15

Kraj: 1000 Ljubljana

Kontaktna oseba: Alen Savič

E-mail kontaktne osebe: alen.savic@tsmedia.si

Telefonska številka kontaktne osebe: 01/ 473 00 10

CERTIFIKAT

Kratek opis medija:

Poslovni asistent bizi.si vam nudi najnovejše finančne in poslovne podatke za 180 tisoč slovenskih pravnih oseb. S svojimi naprednimi funkcijami vam omogoča iskanje kontaktnih podatkov pravnih oseb, pregled njihovih poslovnih podatkov, letnih poročil in finančnih izkazov, istočasno pa lahko izveste tudi, kolikšna je vrednost njihove delnice in kaj o njih pišejo mediji. Pridobite lahko tudi dnevno sveže informacije o neplačnikih, blokadah TRR-jev, objavah stečajev, narokih, insolventnostnih postopkih, likvidni sposobnosti in bonitetni oceni podjetij.

Obdobje merjenja: feb.17

Komentar:

Dnevni promet (slovenski obiskovalci)

Obdobje	Prikazi	Doseg	Doseg (%)	Obiski	Povprečno število prikazov na obiskovalca	Povprečno število obiskov na obiskovalca
1.2.2017.	100 439	44 033	3,4%	44 041	2,3	1,0
2.2.2017.	98 871	38 697	3,0%	42 184	2,6	1,1
3.2.2017.	90 100	37 782	2,9%	37 879	2,4	1,0
4.2.2017.	36 880	16 635	1,3%	17 239	2,2	1,0
5.2.2017.	41 857	17 998	1,4%	18 347	2,3	1,0
6.2.2017.	109 598	46 625	3,6%	46 635	2,4	1,0
7.2.2017.	97 665	38 110	3,0%	41 598	2,6	1,1
8.2.2017.	44 771	20 053	1,6%	20 475	2,2	1,0
9.2.2017.	104 778	40 162	3,1%	43 881	2,6	1,1
10.2.2017.	88 982	34 860	2,7%	38 127	2,6	1,1
11.2.2017.	38 596	18 105	1,4%	18 761	2,1	1,0
12.2.2017.	42 171	18 263	1,4%	18 650	2,3	1,0
13.2.2017.	109 337	42 812	3,3%	46 902	2,6	1,1
14.2.2017.	103 706	39 329	3,1%	43 132	2,6	1,1
15.2.2017.	101 544	38 810	3,0%	42 447	2,6	1,1
16.2.2017.	95 553	37 707	2,9%	41 255	2,5	1,1
17.2.2017.	87 788	33 595	2,6%	36 756	2,6	1,1
18.2.2017.	31 803	15 539	1,2%	16 052	2,0	1,0
19.2.2017.	35 955	17 303	1,3%	17 543	2,1	1,0
20.2.2017.	100 923	41 012	3,2%	44 774	2,5	1,1
21.2.2017.	105 730	41 098	3,2%	44 995	2,6	1,1
22.2.2017.	103 414	39 597	3,1%	43 283	2,6	1,1
23.2.2017.	100 112	41 396	3,2%	41 490	2,4	1,0
24.2.2017.	91 293	34 960	2,7%	38 342	2,6	1,1
25.2.2017.	30 608	15 342	1,2%	15 893	2,0	1,0
26.2.2017.	33 263	15 568	1,2%	15 930	2,1	1,0
27.2.2017.	106 547	43 398	3,4%	43 492	2,5	1,0
28.2.2017.	96 954	39 551	3,1%	43 265	2,5	1,1

Tedenski promet (slovenski obiskovalci)

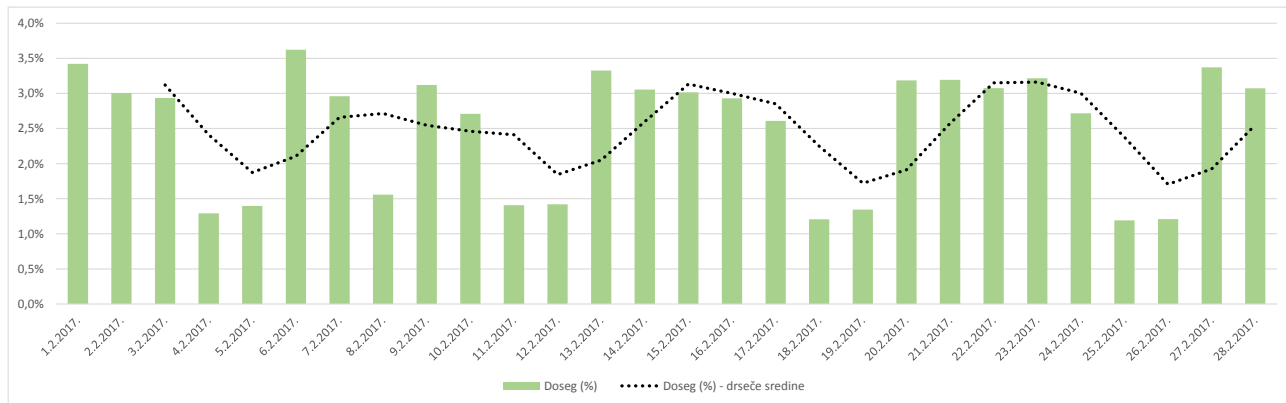
Obdobje	Prikazi	Doseg	Doseg (%)	Obiski	Povprečno število prikazov na obiskovalca	Povprečno število obiskov na obiskovalca
1.2.2017. - 5.2.2017.	368 185	103 430	8,0%	159 517	3,6	1,5
6.2.2017. - 12.2.2017.	526 855	124 664	9,7%	227 753	4,2	1,8
13.2.2017. - 19.2.2017.	565 883	128 736	10,0%	243 502	4,4	1,9
20.2.2017. - 26.2.2017.	565 528	128 204	10,0%	244 088	4,4	1,9
27.2.2017. - 28.2.2017.	203 506	74 410	5,8%	86 729	2,7	1,2

Mesečni promet (slovenski obiskovalci)

Obdobje	Prikazi	Doseg	Doseg (%)	Obiski	Povprečno število prikazov na obiskovalca	Povprečno število obiskov na obiskovalca
1.2.2017. - 28.2.2017.	2 229 975	289 465	22,5%	961 549	7,7	3,3

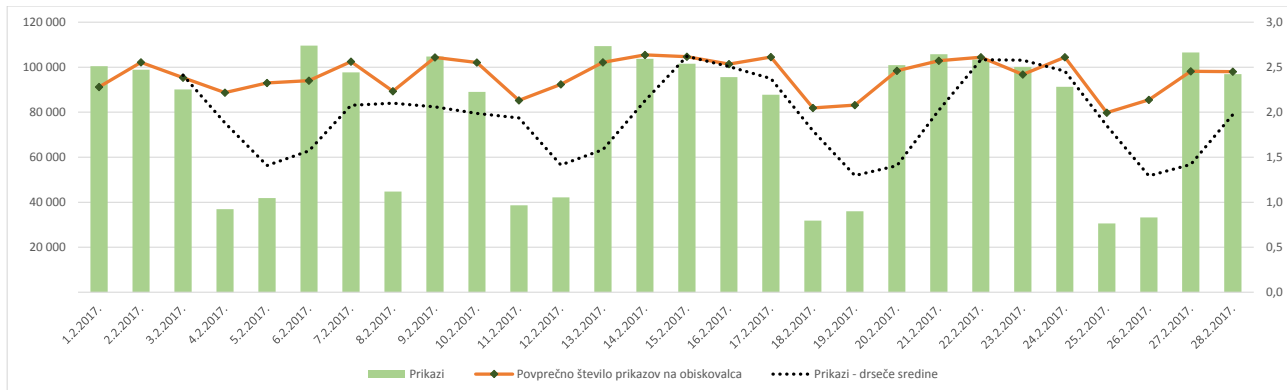
Demografski profil slovenskih obiskovalcev

Spremenljivka		Spletni uporabniki (%)	Indeks podobnosti	Prikazi (%)
Izobrazba	osnovna šola ali manj	11,8%	87	8,2%
	triletna šola	13,2%	94	18,6%
	štiriletna srednja šola	42,4%	98	43,9%
	višja, visoka šola, univerza ali več	32,0%	114	28,8%
	ne želim odgovoriti	0,6%	85	0,4%
Povprečni mesečni neto dohodek	nimam dohodka	8,6%	75	8,2%
	Manj kot 400 EUR	10,9%	89	4,9%
	od 400 do 800 EUR	24,5%	92	19,0%
	od 800 do 1200 EUR	26,0%	109	36,7%
	od 1200 do 1500 EUR	9,0%	116	9,3%
	od 1500 do 1800 EUR	4,9%	121	3,8%
	nad 1800 EUR	5,9%	123	8,4%
	ne želim odgovoriti	10,1%	113	9,8%
Regija	Pomurska	6,9%	105	3,6%
	Podravska	15,3%	103	17,8%
	Koroška	4,4%	114	9,2%
	Savinjska	12,6%	93	14,1%
	Zasavska	2,6%	112	1,6%
	Spodnje-posavska	2,8%	111	1,7%
	JV Slovenija	7,1%	108	5,4%
	Osrednjeslovenska	26,3%	95	27,0%
	Gorenjska	9,1%	92	6,1%
	Notranjsko-kraška	2,4%	106	2,7%
	Goriška	6,0%	116	6,9%
	Obalno-kraška	4,5%	93	3,9%
Spol	moški	52,0%	100	57,1%
	ženski	48,0%	100	42,9%
Starost	od 10 do 17 let	3,2%	85	1,9%
	od 18 do 24 let	9,6%	74	12,9%
	od 25 do 29 let	8,8%	91	7,1%
	od 30 do 39 let	27,0%	110	35,3%
	od 40 do 49 let	23,8%	108	21,2%
	od 50 do 59 let	15,7%	103	14,6%
	od 60 do 75 let	11,9%	99	6,8%
Zaposlitveni status	zaposlen v javnem sektorju	13,2%	98	8,0%
	zaposlen v podjetju	39,3%	105	53,0%
	samozaposlen	12,0%	134	14,1%
	brezposeln	6,6%	101	3,7%
	upokojenec	13,0%	101	7,8%
	dijak	5,0%	82	5,1%
	študent	9,5%	72	7,0%
	ne želim odgovoriti	1,5%	107	1,3%



Opomba:

Drseče sredine Drseča povprečja treh zaporednih dni, nam omogočajo analizo trenda. Izračunamo ga tako, da seštejemo vrednosti treh zaporednih dni in jih delimo s tri, vsaka drseča sredina je na desni strani intervalne dolžine tri.

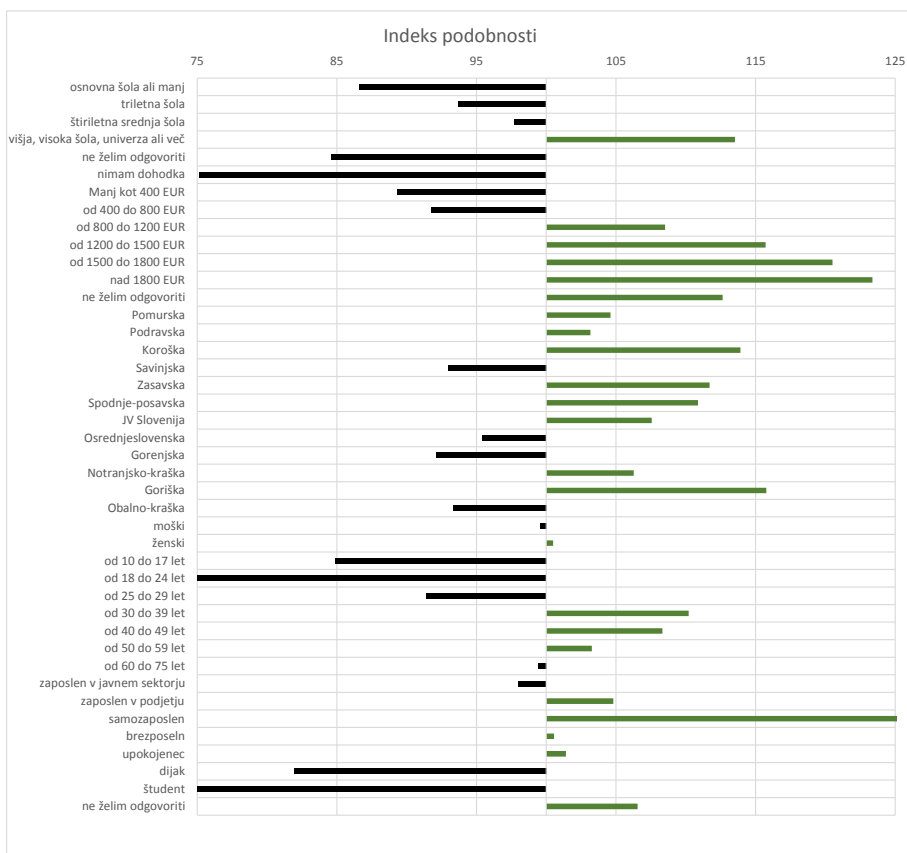


Opomba:

Leva stran grafa Prikazuje prikaze, ki so jih opravili slovenski obiskovalci

Desna stran grafa Prikazuje povprečno število prikazov na slovenskega obiskovalca

Drseče sredine Drseča povprečja treh zaporednih dni, nam omogočajo analizo trenda. Izračunamo ga tako, da seštejemo vrednosti treh zaporednih dni in jih delimo s tri, vsaka drseča sredina je na desni strani intervala dolžine tri.



Opomba:

Affinity indeks

Affinity indeks predstavlja razmerje med strukturo obiskovalcev v dani ciljni skupini na izbrani spletni strani in strukturo obiskovalcev v dani ciljni skupini na slovenskem spletnem trgu. Graf prikazuje odstopanje demografske strukture obiskovalcev izbrane spletne strani, glede na celotno spletno populacijo v Sloveniji.

Legenda in opombe:**Opis merjenja MOSS:**

MOSS certifikat se nanaša na obdobje od 01.02. do 28.02.2017. V tem času je potekalo merjenje MOSS, ki je obsegalo tehnično meritve, telefonsko anketo in spletno pop-up anketo.

Predstavitev medija:

Spletno mesto, podatki o izdajatelju in kratek opis medija so informacije, ki so jih posredovali pristopniki.

Doseg strani:

Valuta je izmerjeni slovenski doseg spletne strani v obdobju od 01.02. do 28.02.2017. Doseg pove, koliko različnih oseb iz slovenskih IP števil je v obdobju meritve obiskalo izbrano spletno stran. Doseg je izračunan s tehnično meritvijo in korigiran s podatkom o velikosti slovenske spletne populacije pridobljene s telefonsko anketo.

Doseg (%):

V odstotku izražena razmerje med številom obiskovalcev (obiskovalcev iz različnih Slovenskih IP naslovov), ki so v izbranem obdobju vsaj enkrat obiskali posamezno spletno stran, ter skupnim številom Slovenskih spletnih uporabnikov v izbranem časovnem obdobju. Število spletnih uporabnikov v Sloveniji se pridobiva s telefonsko anketo.

Prikaz:

Prikaz je dogodek med katerim si obiskovalec ogleduje spletno stran.

Obisk:

Obisk je niz neprekinjenih prikazov, ki med dvema prikazoma ni bil prekinjen za več kot 30 minut ali zaprt z brskalnikom.

Povprečno število prikazov na obiskovalca:

Povprečno število prikazov na izbrani spletni strani, ki jih ustvari obiskovalec te strani v danem časovnem obdobju.

Povprečno število obiskov na obiskovalca:

Povprečno število obiskov na izbrani spletni strani, ki jih obiskovalec te strani ustvari v danem časovnem obdobju.

Spletni uporabniki (%):

V odstotkih izraženo razmerje med obiskovalci izbrane ciljne skupine, ki so obiskali dotično spletno stran in skupnim številom obiskovalcev izbrane spletne strani v danem časovnem obdobju.

Indeks podobnosti:

Razmerje med strukturo obiskovalcev v dani ciljni skupini na izbrani spletni strani in strukturo obiskovalcev v dani ciljni skupini na slovenskem spletnem trgu.

Prikazi (%)

V odstotkih izraženo razmerje med prikazi, ki jih je ustvarila izbrana ciljna skupina na dotični spletni strani in številom prikazov, ki so jih ustvarili vsi obiskovalci izbrane spletne strani v danem časovnem obdobju.

V primeru, ko ni podatkov:

- Podatek ni na voljo, saj se spletna stran v danem obdobju ni merila.

N/A - Ko ni moč zbrati zadostno velikega vzorca za izbrano ciljno skupino se podatki ne prikažejo. Da je analiza možna mora biti izpolnjen minimalni pogoj (n=80), kar pomeni, da je vsaj 80 spletnih uporabnikov moralo obiskati dotično spletno stran in hkrati na katerikoli spletni strani, ki sodeluje v meritvi MOSS izpolniti spletni vprašalnik MOSS.