



Spletno mesto: Najdi.si

Izdajatelj:

Podjetje: TSmedia, d.o.o.

Naslov: Cigaletova ulica 15

Kraj: 1000 Ljubljana

Kontaktna oseba: Alen Savič

E-mail kontaktne osebe: alen.savic@tsmedia.si

Telefonska številka kontaktne osebe: 01/473 00 10

CERTIFIKAT

Kratek opis medija:

Najdi.si že dolgo ni več klasični lokalni spletni iskalnik, temveč prava vstopna točka v slovenski splet. Brskate lahko po spletu, med novicami iz več kot 130 slovenskih virov, recepti, dogodki in preostalimi koristnimi informacijami. S preglednim, interaktivnim zemljevidom preprosto načrtujete svojo pot in pridobite ključne prometne informacije, s slovarji petih svetovnih jezikov pa se nikoli ne znajdete v prevajalski zagati. Hkrati je najdi.si tudi idealno mesto za oglaševalce, saj omogoča popolno oglaševalsko storitev, kar tri četrtine njegovih uporabnikov pa poizveduje po najrazličnejših izdelkih in storitvah.

Komentar:

*31.01.2017 med 9:50 in 12:05 se zaradi izpada električne energije meritve niso izvajale na nobeni spletni strani.

Obdobje merjenja: jan.17

Dnevni promet (slovenski obiskovalci)

Obdobje	Prikazi	Doseg	Doseg (%)	Obiski	Povprečno število prikazov na obiskovalca	Povprečno število obiskov na obiskovalca
1.1.2017.	420 268	43 643	3,4%	80 582	9,6	1,8
2.1.2017.	444 904	54 740	4,3%	92 040	8,1	1,7
3.1.2017.	684 724	76 232	5,9%	124 076	9,0	1,6
4.1.2017.	701 614	75 951	5,9%	120 481	9,2	1,6
5.1.2017.	705 728	72 686	5,6%	116 788	9,7	1,6
6.1.2017.	672 722	68 065	5,3%	111 729	9,9	1,6
7.1.2017.	489 278	48 492	3,8%	79 304	10,1	1,6
8.1.2017.	520 652	51 848	4,0%	84 318	10,0	1,6
9.1.2017.	744 675	76 530	5,9%	123 445	9,7	1,6
10.1.2017.	730 854	73 966	5,7%	119 616	9,9	1,6
11.1.2017.	724 352	73 191	5,7%	119 633	9,9	1,6
12.1.2017.	724 119	71 744	5,6%	118 053	10,1	1,6
13.1.2017.	727 834	69 993	5,4%	120 110	10,4	1,7
14.1.2017.	501 401	48 172	3,7%	78 617	10,4	1,6
15.1.2017.	513 076	52 692	4,1%	85 587	9,7	1,6
16.1.2017.	733 665	78 858	6,1%	128 018	9,3	1,6
17.1.2017.	725 913	76 014	5,9%	122 064	9,5	1,6
18.1.2017.	734 453	74 518	5,8%	120 052	9,9	1,6
19.1.2017.	708 642	71 752	5,6%	117 585	9,9	1,6
20.1.2017.	668 347	66 121	5,1%	108 784	10,1	1,6
21.1.2017.	486 155	48 574	3,8%	79 370	10,0	1,6
22.1.2017.	502 234	53 326	4,1%	84 729	9,4	1,6
23.1.2017.	727 014	78 924	6,1%	127 230	9,2	1,6
24.1.2017.	724 548	76 882	6,0%	123 853	9,4	1,6
25.1.2017.	689 644	75 710	5,9%	121 886	9,1	1,6
26.1.2017.	729 047	73 929	5,7%	119 898	9,9	1,6
27.1.2017.	676 498	68 926	5,4%	112 634	9,8	1,6
28.1.2017.	489 041	48 963	3,8%	81 437	10,0	1,7
29.1.2017.	539 936	52 662	4,1%	88 059	10,3	1,7
30.1.2017.	746 954	80 401	6,2%	129 453	9,3	1,6
31.1.2017.	598 458	69 244	5,4%	108 557	8,6	1,6

Tedenski promet (slovenski obiskovalci)

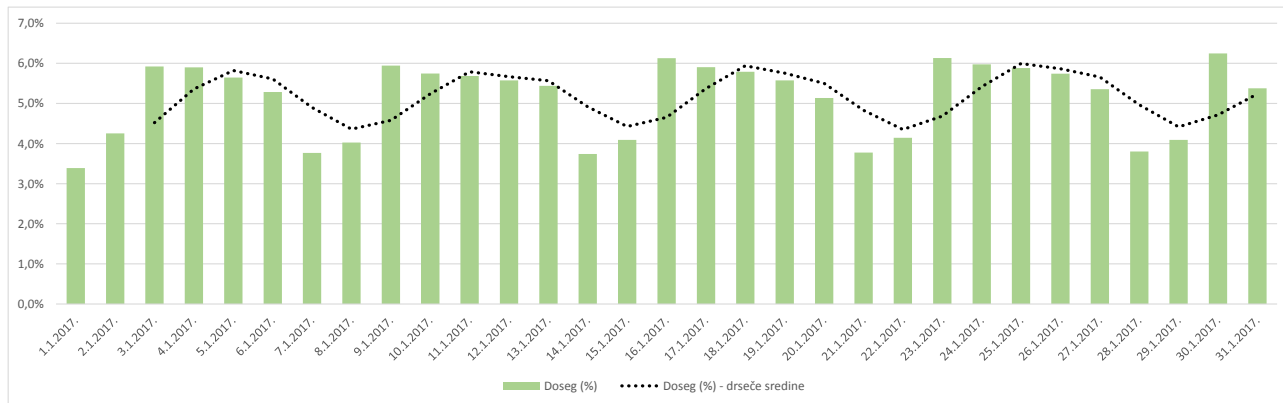
Obdobje	Prikazi	Doseg	Doseg (%)	Obiski	Povprečno število prikazov na obiskovalca	Povprečno število obiskov na obiskovalca
1.1.2017. - 1.1.2017.	420 268	43 643	3,4%	80 582	9,6	1,8
2.1.2017. - 8.1.2017.	4 219 700	175 910	13,7%	728 162	24,0	4,1
9.1.2017. - 15.1.2017.	4 666 315	180 574	14,0%	765 057	25,8	4,2
16.1.2017. - 22.1.2017.	4 559 389	182 108	14,1%	760 612	25,0	4,2
23.1.2017. - 29.1.2017.	4 575 748	185 860	14,4%	774 960	24,6	4,2
30.1.2017. - 31.1.2017.	1 345 417	113 766	8,8%	238 032	11,8	2,1

Mesečni promet (slovenski obiskovalci)

Obdobje	Prikazi	Doseg	Doseg (%)	Obiski	Povprečno število prikazov na obiskovalca	Povprečno število obiskov na obiskovalca
1.1.2017. - 31.1.2017.	19 786 835	383 476	29,8%	3 347 203	51,6	8,7

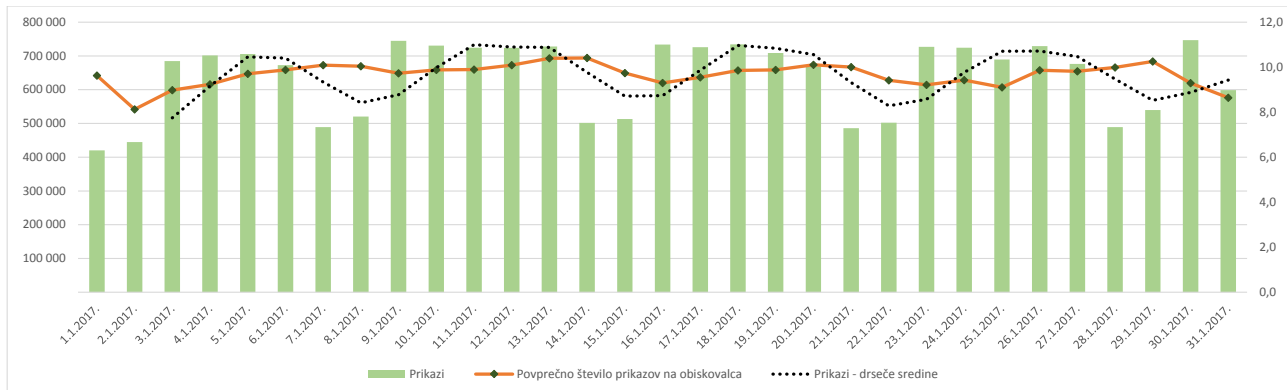
Demografski profil slovenskih obiskovalcev

Spremenljivka		Spletni uporabniki (%)	Indeks podobnosti	Prikazi (%)
Izobrazba	osnovna šola ali manj	13,9%	101	24,0%
	triletna šola	15,2%	107	12,7%
	štiriletna srednja šola	43,7%	101	45,4%
	višja, visoka šola, univerza ali več	26,5%	95	17,5%
	ne želim odgovoriti	0,7%	104	0,3%
Povprečni mesečni neto dohodek	nimam dohodka	10,4%	89	4,6%
	Manj kot 400 EUR	11,0%	89	14,7%
	od 400 do 800 EUR	30,4%	115	43,5%
	od 800 do 1200 EUR	23,4%	98	22,3%
	od 1200 do 1500 EUR	8,2%	103	4,2%
	od 1500 do 1800 EUR	4,2%	107	1,8%
	nad 1800 EUR	4,2%	86	2,6%
	ne želim odgovoriti	8,4%	93	6,2%
Regija	Pomurska	7,1%	106	15,5%
	Podravska	14,1%	93	10,7%
	Koroška	4,3%	112	2,6%
	Savinjska	14,5%	109	15,1%
	Zasavska	2,1%	87	2,5%
	Spodnje-posavska	2,7%	106	4,9%
	JV Slovenija	6,3%	97	4,9%
	Osrednjeslovenska	26,3%	96	13,1%
	Gorenjska	10,1%	103	11,1%
	Notranjsko-kraška	2,4%	101	3,1%
	Goriška	5,3%	101	13,2%
	Obalno-kraška	4,8%	100	3,3%
	Spol	moški	52,7%	101
ženski		47,3%	99	65,9%
Starost	od 10 do 17 let	3,5%	98	2,0%
	od 18 do 24 let	10,6%	79	1,3%
	od 25 do 29 let	8,7%	90	1,5%
	od 30 do 39 let	22,6%	92	8,1%
	od 40 do 49 let	21,3%	98	15,9%
	od 50 do 59 let	18,0%	118	31,6%
	od 60 do 75 let	15,3%	131	39,6%
	ne želim odgovoriti	1,2%	81	0,2%
Zaposilveni status	zaposlen v javnem sektorju	13,7%	104	12,6%
	zaposlen v podjetju	37,4%	99	25,0%
	samozaposlen	8,5%	96	7,1%
	brezposeln	7,0%	104	5,1%
	upokojenec	16,5%	130	46,7%
	dijak	5,4%	89	2,1%
	študent	10,3%	77	1,2%
	ne želim odgovoriti	1,2%	81	0,2%



Opomba:

Drseče sredine Drseča povprečja treh zaporednih dni, nam omogočajo analizo trenda. Izračunamo ga tako, da seštejemo vrednosti treh zaporednih dni in jih delimo s tri, vsaka drseča sredina je na desni strani intervalne dolžine tri.

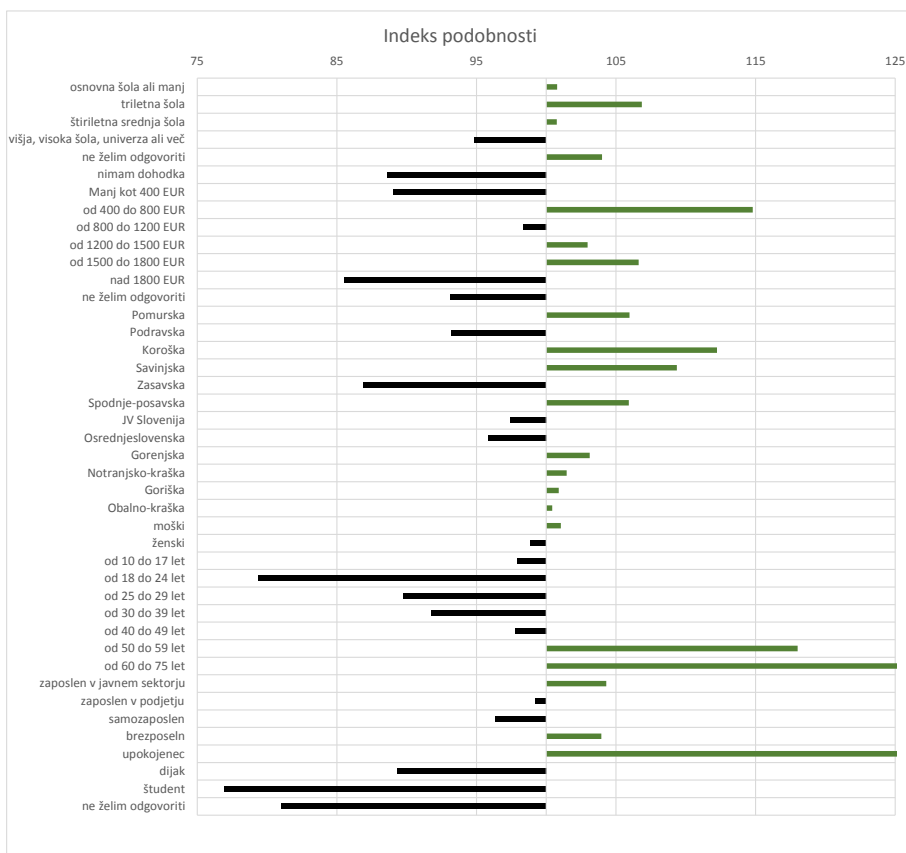


Opomba:

Leva stran grafa Prikazuje prikaze, ki so jih opravili slovenski obiskovalci

Desna stran grafa Prikazuje povprečno število prikazov na slovenskega obiskovalca

Drseče sredine Drseča povprečja treh zaporednih dni, nam omogočajo analizo trenda. Izračunamo ga tako, da seštejemo vrednosti treh zaporednih dni in jih delimo s tri, vsaka drseča sredina je na desni strani intervala dolžine tri.



Opomba:

Affinity indeks

Affinity indeks predstavlja razmerje med strukturo obiskovalcev v dani ciljni skupini na izbrani spletni strani in strukturo obiskovalcev v dani ciljni skupini na slovenskem spletnem trgu. Graf prikazuje odstopanje demografske strukture obiskovalcev izbrane spletne strani, glede na celotno spletno populacijo v Sloveniji.

Legenda in opombe:**Opis merjenja MOSS:**

MOSS certifikat se nanaša na obdobje od 01.01. do 31.01.2017. V tem času je potekalo merjenje MOSS, ki je obsegalo tehnično meritev, telefonsko anketo in spletno pop-up anketo.

Predstavitev medija:

Spletno mesto, podatki o izdajatelju in kratek opis medija so informacije, ki so jih posredovali pristopniki.

Doseg strani:

Valuta je izmerjeni slovenski doseg spletne strani v obdobju od 01.01. do 31.01.2017. Doseg pove, koliko različnih oseb iz slovenskih IP števil je v obdobju meritve obiskalo izbrano spletno stran. Doseg je izračunan s tehnično meritvijo in korigiran s podatkom o velikosti slovenske spletne populacije pridobljene s telefonsko anketo.

Doseg (%):

V odstotku izražena razmerje med številom obiskovalcev (obiskovalcev iz različnih Slovenskih IP naslovov), ki so v izbranem obdobju vsaj enkrat obiskali posamezno spletno stran, ter skupnim številom Slovenskih spletnih uporabnikov v izbranem časovnem obdobju. Število spletnih uporabnikov v Sloveniji se pridobiva s telefonsko anketo.

Prikaz:

Prikaz je dogodek med katerim si obiskovalec ogleduje spletno stran.

Obisk:

Obisk je niz neprekinjenih prikazov, ki med dvema prikazoma ni bil prekinjen za več kot 30 minut ali zaprt z brskalnikom.

Povprečno število prikazov na obiskovalca:

Povprečno število prikazov na izbrani spletni strani, ki jih ustvari obiskovalec te strani v danem časovnem obdobju.

Povprečno število obiskov na obiskovalca:

Povprečno število obiskov na izbrani spletni strani, ki jih obiskovalec te strani ustvari v danem časovnem obdobju.

Spletni uporabniki (%):

V odstotkih izraženo razmerje med obiskovalci izbrane ciljne skupine, ki so obiskali dotično spletno stran in skupnim številom obiskovalcev izbrane spletne strani v danem časovnem obdobju.

Indeks podobnosti:

Razmerje med strukturo obiskovalcev v dani ciljni skupini na izbrani spletni strani in strukturo obiskovalcev v dani ciljni skupini na slovenskem spletnem trgu.

Prikazi (%)

V odstotkih izraženo razmerje med prikazi, ki jih je ustvarila izbrana ciljna skupina na dotični spletni strani in številom prikazov, ki so jih ustvarili vsi obiskovalci izbrane spletne strani v danem časovnem obdobju.

V primeru, ko ni podatkov:

- Podatek ni na voljo, saj se spletna stran v danem obdobju ni merila.

N/A - Ko ni moč zbrati zadostno velikega vzorca za izbrano ciljno skupino se podatki ne prikažejo. Da je analiza možna mora biti izpolnjen minimalni pogoj (n=80), kar pomeni, da je vsaj 80 spletnih uporabnikov moralo obiskati dotično spletno stran in hkrati na katerikoli spletni strani, ki sodeluje v meritvi MOSS izpolniti spletni vprašalnik MOSS.