



Spletno mesto: Siol.net

Izdajatelj:

Podjetje: TSmedia, d.o.o.

Naslov: Cigaletova ulica 15

Kraj: 1000 Ljubljana

Kontaktna oseba: Alen Savič

E-mail kontaktne osebe: alen.savic@tsmedia.si

Telefonska številka kontaktne osebe: 01/ 473 00 10

CERTIFIKAT

Kratek opis medija:

Siol.net je digitalni medij, ki je dostopen na petih zaslonih: klasičnem spletnem, mobilnem, televizijskem, tabličnem ter na zunanjih digitalnih zaslonih. Bralcem nudi najbolj sveže in aktualne novice iz Slovenije in sveta, intervjuje, kolumne, odlične zgodbe iz sveta športa, avtomobilov in trendov. Medij bralcem ponuja številne funkcionalnosti, ki bralca v trenutku seznanijo z vsemi najpomembnejšimi novicami dneva (Aktualno, Iz minute v minuto, Pregled dneva, Urednikov izbor ...). Oglaševalcem so na voljo najnaprednejši oglašni formati, ki so skladni z mednarodno uveljavljenimi IAB standardi ter so umeščeni v spletno mesto tako, da sočasno zagotavljajo učinke za oglaševalce in niso moteči za uporabnike.

Obdobje merjenja: dec.16

Komentar:

Dnevni promet (slovenski obiskovalci)

Obdobje	Prikazi	Doseg	Doseg (%)	Obiski	Povprečno število prikazov na obiskovalca	Povprečno število obiskov na obiskovalca
1.12.2016.	1 458 003	154 441	12,0%	274 825	9,4	1,8
2.12.2016.	1 368 349	141 109	11,0%	251 884	9,7	1,8
3.12.2016.	1 170 390	116 092	9,0%	209 780	10,1	1,8
4.12.2016.	1 257 449	123 217	9,6%	227 666	10,2	1,9
5.12.2016.	1 505 790	164 764	12,8%	295 830	9,1	1,8
6.12.2016.	1 456 092	155 913	12,1%	279 219	9,3	1,8
7.12.2016.	1 525 516	159 955	12,4%	286 072	9,5	1,8
8.12.2016.	1 440 180	152 419	11,8%	270 757	9,5	1,8
9.12.2016.	1 367 241	143 684	11,2%	253 854	9,5	1,8
10.12.2016.	1 097 506	110 687	8,6%	198 192	9,9	1,8
11.12.2016.	1 208 692	123 649	9,6%	225 362	9,8	1,8
12.12.2016.	1 553 035	165 656	12,9%	302 103	9,4	1,8
13.12.2016.	1 525 331	155 488	12,1%	281 252	9,8	1,8
14.12.2016.	1 434 228	148 979	11,6%	265 901	9,6	1,8
15.12.2016.	1 417 377	148 131	11,5%	268 707	9,6	1,8
16.12.2016.	1 368 523	140 027	10,9%	254 666	9,8	1,8
17.12.2016.	1 145 248	109 933	8,5%	203 706	10,4	1,9
18.12.2016.	1 215 777	121 844	9,5%	225 894	10,0	1,9
19.12.2016.	1 518 474	158 100	12,3%	289 838	9,6	1,8
20.12.2016.	1 486 812	158 376	12,3%	292 732	9,4	1,9
21.12.2016.	1 525 074	155 233	12,1%	284 106	9,8	1,8
22.12.2016.	1 433 238	144 700	11,2%	263 891	9,9	1,8
23.12.2016.	1 314 012	130 880	10,2%	236 588	10,0	1,8
24.12.2016.	1 120 847	100 836	7,8%	185 111	11,1	1,8
25.12.2016.	1 255 617	115 729	9,0%	210 582	10,9	1,8
26.12.2016.	1 211 982	117 459	9,1%	213 979	10,3	1,8
27.12.2016.	1 440 315	142 226	11,0%	264 269	10,1	1,9
28.12.2016.	1 452 587	139 978	10,9%	258 418	10,4	1,9
29.12.2016.	1 402 777	137 035	10,6%	253 541	10,2	1,9
30.12.2016.	1 254 042	124 178	9,6%	228 181	10,1	1,8
31.12.2016.	1 144 455	110 675	8,6%	201 173	10,3	1,8

Tedenski promet (slovenski obiskovalci)

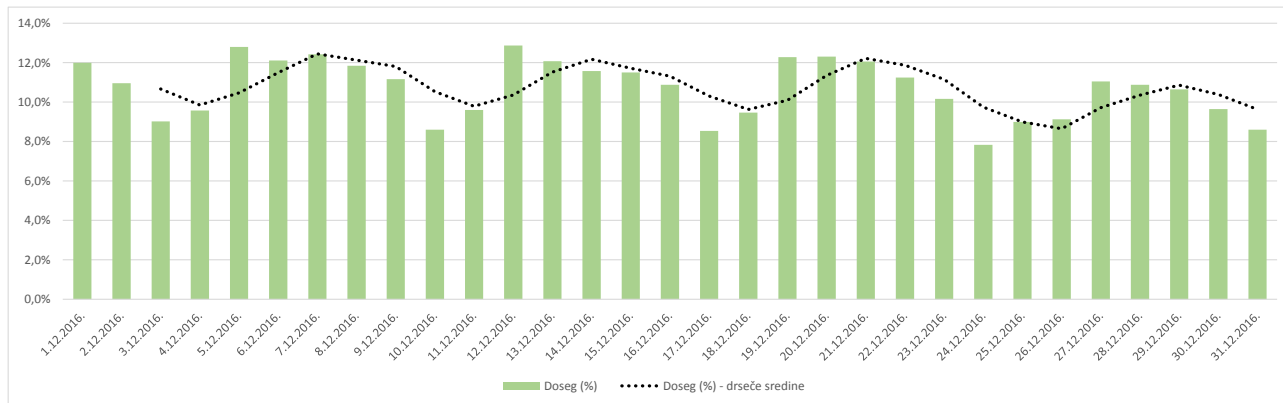
Obdobje	Prikazi	Doseg	Doseg (%)	Obiski	Povprečno število prikazov na obiskovalca	Povprečno število obiskov na obiskovalca
1.12.2016. - 4.12.2016.	5 254 197	252 874	19,6%	964 165	20,8	3,8
5.12.2016. - 11.12.2016.	9 600 996	292 935	22,8%	1 809 362	32,8	6,2
12.12.2016. - 18.12.2016.	9 659 478	287 664	22,3%	1 802 154	33,6	6,3
19.12.2016. - 25.12.2016.	9 654 111	277 143	21,5%	1 762 769	34,8	6,4
26.12.2016. - 31.12.2016.	7 906 149	262 152	20,4%	1 419 539	30,2	5,4

Mesečni promet (slovenski obiskovalci)

Obdobje	Prikazi	Doseg	Doseg (%)	Obiski	Povprečno število prikazov na obiskovalca	Povprečno število obiskov na obiskovalca
1.12.2016. - 31.12.2016.	42 075 655	485 643	37,7%	7 757 686	86,6	16,0

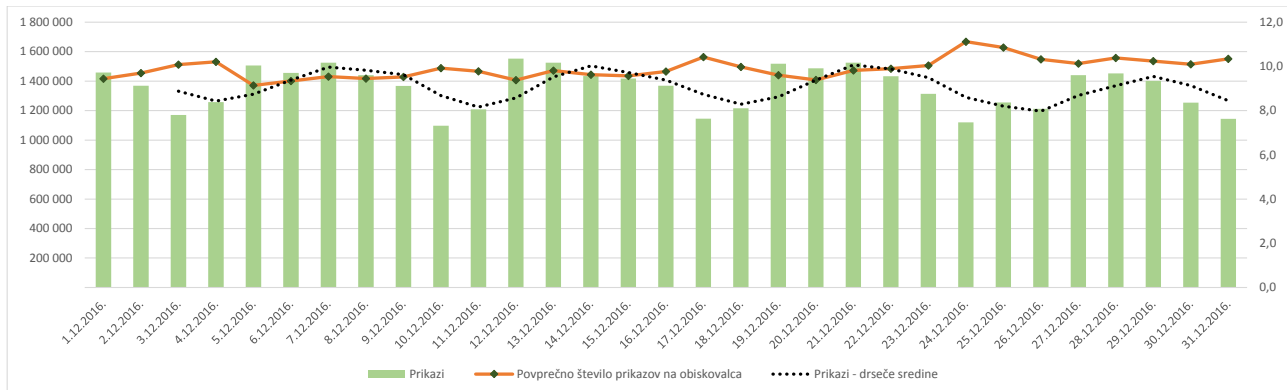
Demografski profil slovenskih obiskovalcev

Spremenljivka		Spletni uporabniki (%)	Indeks podobnosti	Prikazi (%)
Izobrazba	osnovna šola ali manj	12,8%	88	8,6%
	triletna šola	13,8%	98	8,9%
	štiriletna srednja šola	42,8%	99	47,4%
	višja, visoka šola, univerza ali več	29,9%	108	34,2%
	ne želim odgovoriti	0,8%	107	0,9%
Povprečni mesečni neto dohodek	nimam dohodka	10,1%	88	4,2%
	Manj kot 400 EUR	12,0%	95	7,9%
	od 400 do 800 EUR	26,0%	98	24,2%
	od 800 do 1200 EUR	24,3%	102	24,4%
	od 1200 do 1500 EUR	8,1%	106	10,3%
	od 1500 do 1800 EUR	4,5%	116	4,4%
	nad 1800 EUR	5,5%	111	11,7%
	ne želim odgovoriti	9,5%	105	12,9%
Regija	Pomurska	7,1%	110	11,2%
	Podravska	14,4%	94	11,4%
	Koroška	3,5%	94	1,2%
	Savinjska	13,6%	104	11,4%
	Zasavska	2,3%	98	2,2%
	Spodnje-posavska	2,6%	98	1,7%
	JV Slovenija	6,3%	95	4,5%
	Osrednjeslovenska	27,5%	102	34,1%
	Gorenjska	10,3%	104	9,0%
	Notranjsko-kraška	2,4%	99	1,7%
	Goriška	5,6%	105	8,3%
	Obalno-kraška	4,4%	87	3,2%
	Spol	moški	54,2%	104
ženski		45,8%	96	38,0%
Starost	od 10 do 17 let	2,9%	79	0,7%
	od 18 do 24 let	11,4%	85	4,9%
	od 25 do 29 let	9,5%	99	5,3%
	od 30 do 39 let	23,9%	98	24,4%
	od 40 do 49 let	23,0%	105	28,1%
	od 50 do 59 let	16,1%	107	20,9%
	od 60 do 75 let	13,1%	112	15,7%
Zaposlitveni status	zaposlen v javnem sektorju	13,6%	105	9,4%
	zaposlen v podjetju	37,5%	101	48,0%
	samozaposlen	9,7%	110	13,6%
	brezposeln	6,6%	96	4,5%
	upokojenec	14,4%	112	16,9%
	dijak	5,1%	81	1,2%
	študent	11,9%	88	5,2%
	ne želim odgovoriti	1,3%	79	1,1%



Opomba:

Drseče sredine Drseča povprečja treh zaporednih dni, nam omogočajo analizo trenda. Izračunamo ga tako, da seštejemo vrednosti treh zaporednih dni in jih delimo s tri, vsaka drseča sredina je na desni strani intervalne dolžine tri.

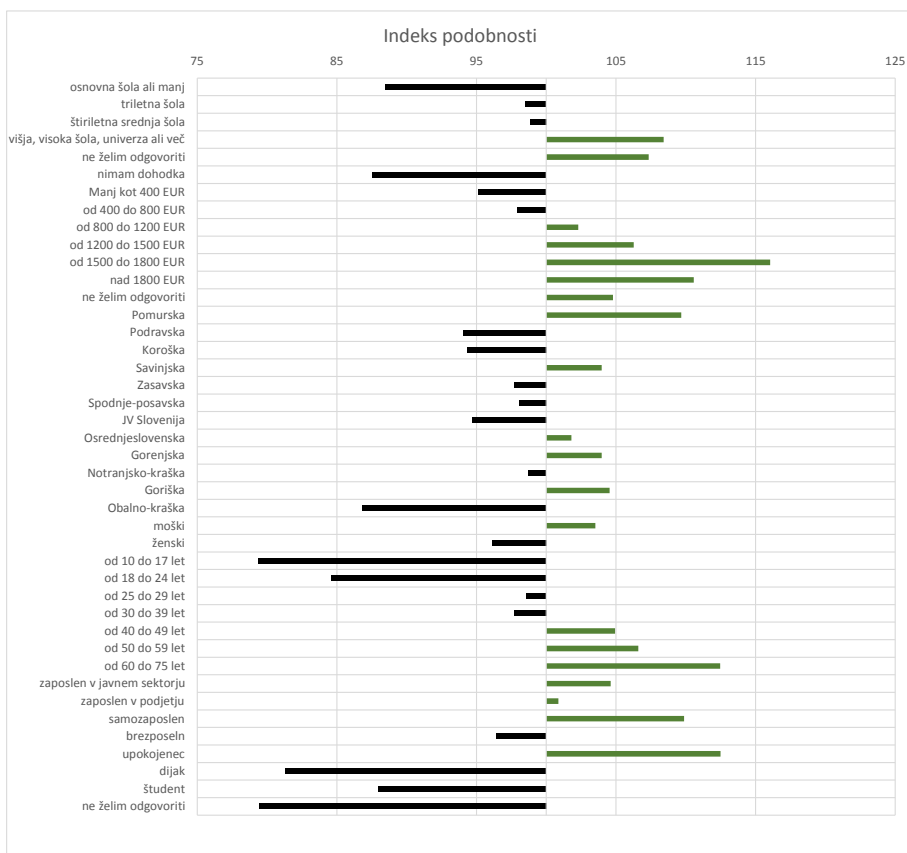


Opomba:

Leva stran grafa Prikazuje prikaze, ki so jih opravili slovenski obiskovalci

Desna stran grafa Prikazuje povprečno število prikazov na slovenskega obiskovalca

Drseče sredine Drseča povprečja treh zaporednih dni, nam omogočajo analizo trenda. Izračunamo ga tako, da seštejemo vrednosti treh zaporednih dni in jih delimo s tri, vsaka drseča sredina je na desni strani intervala dolžine tri.



Opomba:

Affinity indeks

Affinity indeks predstavlja razmerje med strukturo obiskovalcev v dani ciljni skupini na izbrani spletni strani in strukturo obiskovalcev v dani ciljni skupini na slovenskem spletnem trgu. Graf prikazuje odstopanje demografske strukture obiskovalcev izbrane spletne strani, glede na celotno spletno populacijo v Sloveniji.

Legenda in opombe:**Opis merjenja MOSS:**

MOSS certifikat se nanaša na obdobje od 01.12. do 31.12.2016. V tem času je potekalo merjenje MOSS, ki je obsegalo tehnično meritve, telefonsko anketo in spletno pop-up anketo.

Predstavitev medija:

Spletno mesto, podatki o izdajatelju in kratek opis medija so informacije, ki so jih posredovali pristopniki.

Doseg strani:

Valuta je izmerjeni slovenski doseg spletne strani v obdobju od 01.12. do 31.12.2016. Doseg pove, koliko različnih oseb iz slovenskih IP števil je v obdobju meritve obiskalo izbrano spletno stran. Doseg je izračunan s tehnično meritvijo in korigiran s podatkom o velikosti slovenske spletne populacije pridobljene s telefonsko anketo.

Doseg (%):

V odstotku izražena razmerje med številom obiskovalcev (obiskovalcev iz različnih Slovenskih IP naslovov), ki so v izbranem obdobju vsaj enkrat obiskali posamezno spletno stran, ter skupnim številom Slovenskih spletnih uporabnikov v izbranem časovnem obdobju. Število spletnih uporabnikov v Sloveniji se pridobiva s telefonsko anketo.

Prikaz:

Prikaz je dogodek med katerim si obiskovalec ogleduje spletno stran.

Obisk:

Obisk je niz neprekinjenih prikazov, ki med dvema prikazoma ni bil prekinjen za več kot 30 minut ali zaprt z brskalnikom.

Povprečno število prikazov na obiskovalca:

Povprečno število prikazov na izbrani spletni strani, ki jih ustvari obiskovalec te strani v danem časovnem obdobju.

Povprečno število obiskov na obiskovalca:

Povprečno število obiskov na izbrani spletni strani, ki jih obiskovalec te strani ustvari v danem časovnem obdobju.

Spletni uporabniki (%):

V odstotkih izraženo razmerje med obiskovalci izbrane ciljne skupine, ki so obiskali dotično spletno stran in skupnim številom obiskovalcev izbrane spletne strani v danem časovnem obdobju.

Indeks podobnosti:

Razmerje med strukturo obiskovalcev v dani ciljni skupini na izbrani spletni strani in strukturo obiskovalcev v dani ciljni skupini na slovenskem spletnem trgu.

Prikazi (%)

V odstotkih izraženo razmerje med prikazi, ki jih je ustvarila izbrana ciljna skupina na dotični spletni strani in številom prikazov, ki so jih ustvarili vsi obiskovalci izbrane spletne strani v danem časovnem obdobju.

V primeru, ko ni podatkov:

- Podatek ni na voljo, saj se spletna stran v danem obdobju ni merila.

N/A - Ko ni moč zbrati zadostno velikega vzorca za izbrano ciljno skupino se podatki ne prikažejo. Da je analiza možna mora biti izpolnjen minimalni pogoj (n=80), kar pomeni, da je vsaj 80 spletnih uporabnikov moralo obiskati dotično spletno stran in hkrati na katerikoli spletni strani, ki sodeluje v meritvi MOSS izpolniti spletni vprašalnik MOSS.