



Spletno mesto: Najdi.si

Izdajatelj:

Podjetje: TSmedia, d.o.o.

Naslov: Cigaletova ulica 15

Kraj: 1000 Ljubljana

Kontaktna oseba: Alen Savič

E-mail kontaktne osebe: alen.savic@tsmedia.si

Telefonska številka kontaktne osebe: 01/ 473 00 10

CERTIFIKAT

Kratek opis medija:

Najdi.si že dolgo ni več klasični lokalni spletni iskalnik, temveč prava vstopna točka v slovenski splet. Brskate lahko po spletu, med novicami iz več kot 130 slovenskih virov, recepti, dogodki in preostalimi koristnimi informacijami. S preglednim, interaktivnim zemljevidom preprosto načrtujete svojo pot in pridobite ključne prometne informacije, s slovarji petih svetovnih jezikov pa se nikoli ne znajdete v prevajalski zagati. Hkrati je najdi.si tudi idealno mesto za oglaševalce, saj omogoča popolno oglaševalsko storitev, kar tri četrtine njegovih uporabnikov pa poizveduje po najrazličnejših izdelkih in storitvah.

Obdobje merjenja: dec.16

Komentar:

Dnevni promet (slovenski obiskovalci)

Obdobje	Prikazi	Doseg	Doseg (%)	Obiski	Povprečno število prikazov na obiskovalca	Povprečno število obiskov na obiskovalca
1.12.2016.	699 445	72 949	5,7%	112 930	9,6	1,6
2.12.2016.	660 331	67 760	5,3%	106 026	9,8	1,6
3.12.2016.	468 217	47 136	3,7%	72 949	9,9	1,6
4.12.2016.	502 065	51 622	4,0%	80 130	9,7	1,6
5.12.2016.	702 943	75 913	5,9%	116 989	9,3	1,5
6.12.2016.	691 460	73 285	5,7%	112 446	9,4	1,5
7.12.2016.	708 192	73 194	5,7%	115 073	9,7	1,6
8.12.2016.	696 602	71 839	5,6%	112 592	9,7	1,6
9.12.2016.	626 881	66 872	5,2%	105 616	9,4	1,6
10.12.2016.	443 663	46 076	3,6%	71 059	9,6	1,5
11.12.2016.	469 278	51 175	4,0%	79 690	9,2	1,6
12.12.2016.	712 478	77 307	6,0%	120 143	9,2	1,6
13.12.2016.	709 937	74 184	5,8%	114 215	9,6	1,5
14.12.2016.	693 232	71 344	5,5%	111 577	9,7	1,6
15.12.2016.	671 386	70 939	5,5%	110 109	9,5	1,6
16.12.2016.	638 148	63 484	4,9%	102 476	10,1	1,6
17.12.2016.	448 779	43 862	3,4%	70 007	10,2	1,6
18.12.2016.	481 155	47 484	3,7%	77 281	10,1	1,6
19.12.2016.	715 501	73 209	5,7%	119 083	9,8	1,6
20.12.2016.	706 955	72 747	5,7%	116 498	9,7	1,6
21.12.2016.	700 212	71 678	5,6%	114 864	9,8	1,6
22.12.2016.	660 980	66 182	5,1%	105 608	10,0	1,6
23.12.2016.	597 886	59 644	4,6%	96 119	10,0	1,6
24.12.2016.	451 464	42 334	3,3%	68 462	10,7	1,6
25.12.2016.	473 809	46 350	3,6%	76 996	10,2	1,7
26.12.2016.	495 371	49 522	3,8%	81 375	10,0	1,6
27.12.2016.	616 877	66 908	5,2%	106 352	9,2	1,6
28.12.2016.	626 264	64 135	5,0%	104 345	9,8	1,6
29.12.2016.	599 770	60 134	4,7%	97 783	10,0	1,6
30.12.2016.	555 446	54 798	4,3%	90 078	10,1	1,6
31.12.2016.	461 252	42 416	3,3%	72 293	10,9	1,7

Tedenski promet (slovenski obiskovalci)

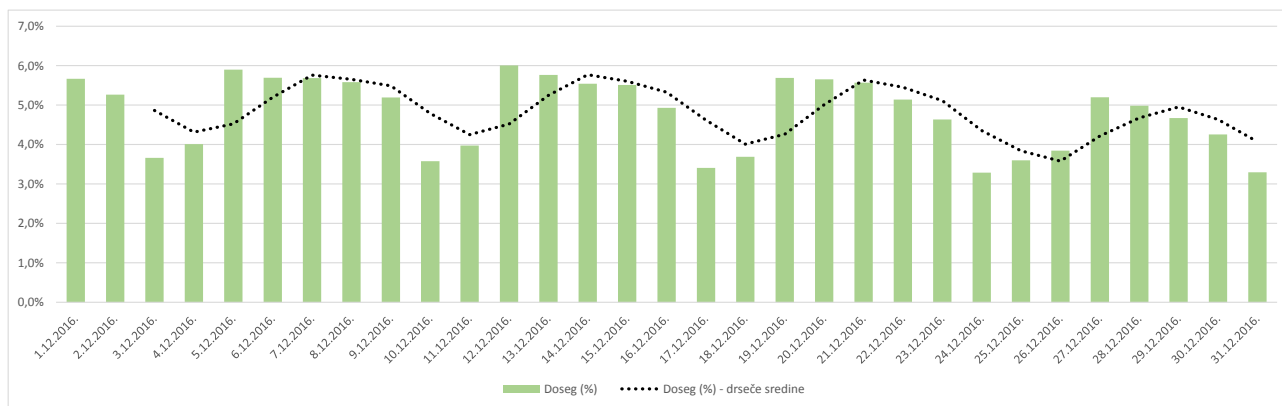
Obdobje	Prikazi	Doseg	Doseg (%)	Obiski	Povprečno število prikazov na obiskovalca	Povprečno število obiskov na obiskovalca
1.12.2016. - 4.12.2016.	2 330 060	136 408	10,6%	372 029	17,1	2,7
5.12.2016. - 11.12.2016.	4 339 039	180 483	14,0%	713 447	24,0	4,0
12.12.2016. - 18.12.2016.	4 355 139	176 291	13,7%	705 680	24,7	4,0
19.12.2016. - 25.12.2016.	4 306 879	169 005	13,1%	697 506	25,5	4,1
26.12.2016. - 31.12.2016.	3 354 988	147 240	11,4%	552 161	22,8	3,8

Mesečni promet (slovenski obiskovalci)

Obdobje	Prikazi	Doseg	Doseg (%)	Obiski	Povprečno število prikazov na obiskovalca	Povprečno število obiskov na obiskovalca
1.12.2016. - 31.12.2016.	18 686 003	367 203	28,5%	3 040 743	50,9	8,3

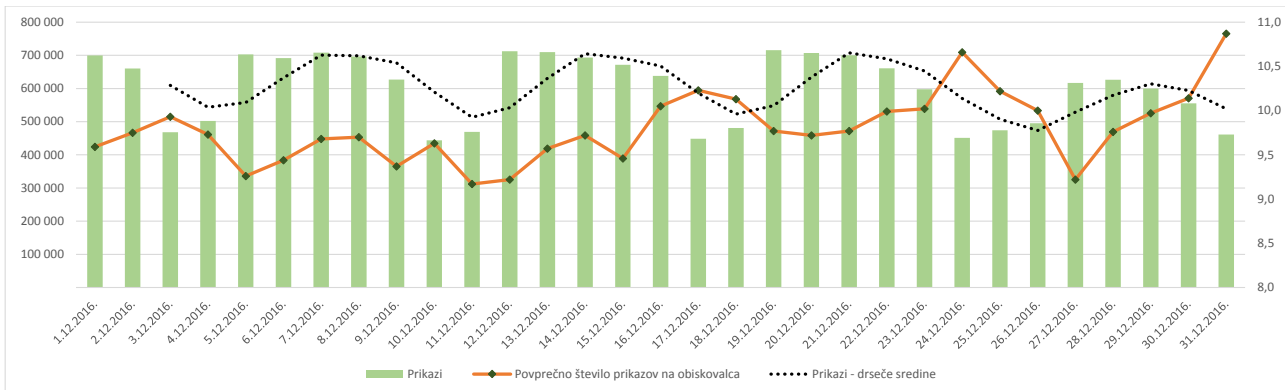
Demografski profil slovenskih obiskovalcev

Spremenljivka		Spletni uporabniki (%)	Indeks podobnosti	Prikazi (%)
Izobrazba	osnovna šola ali manj	12,2%	85	21,9%
	triletna šola	16,3%	116	11,1%
	štiriletna srednja šola	43,0%	99	50,2%
	višja, visoka šola, univerza ali več	27,9%	101	16,4%
	ne želim odgovoriti	0,6%	90	0,3%
Povprečni mesečni neto dohodek	nimam dohodka	8,7%	75	4,2%
	Manj kot 400 EUR	10,6%	84	13,8%
	od 400 do 800 EUR	29,7%	112	48,9%
	od 800 do 1200 EUR	25,2%	106	18,3%
	od 1200 do 1500 EUR	7,7%	100	3,6%
	od 1500 do 1800 EUR	3,9%	102	2,2%
	nad 1800 EUR	4,7%	95	3,2%
	ne želim odgovoriti	9,4%	104	5,9%
Regija	Pomurska	7,0%	108	15,6%
	Podravska	13,9%	91	10,1%
	Koroška	4,3%	116	1,4%
	Savinjska	13,2%	101	11,0%
	Zasavska	2,8%	117	2,8%
	Spodnje-posavska	2,9%	111	3,6%
	JV Slovenija	6,1%	93	13,2%
	Osrednjeslovenska	26,1%	97	14,6%
	Gorenjska	10,2%	103	10,6%
	Notranjsko-kraška	2,8%	115	2,0%
	Goriška	5,8%	107	12,7%
	Obalno-kraška	5,0%	97	2,4%
	Spol	moški	52,8%	101
ženski		47,2%	99	66,8%
Starost	od 10 do 17 let	2,2%	59	0,8%
	od 18 do 24 let	9,4%	69	1,2%
	od 25 do 29 let	8,3%	85	1,5%
	od 30 do 39 let	21,9%	89	9,2%
	od 40 do 49 let	22,6%	103	12,9%
	od 50 do 59 let	19,4%	129	25,1%
	od 60 do 75 let	16,3%	140	49,4%
Zaposlitveni status	zaposlen v javnem sektorju	13,7%	106	9,2%
	zaposlen v podjetju	36,8%	99	22,0%
	samozaposlen	8,8%	100	5,7%
	brezposeln	7,1%	104	6,8%
	upokojenec	18,0%	141	53,8%
	dijak	4,2%	66	1,0%
	študent	9,5%	70	1,1%
	ne želim odgovoriti	1,9%	121	0,4%



Opomba:

Drseče sredine Drseča povprečja treh zaporednih dni, nam omogočajo analizo trenda. Izračunamo ga tako, da seštejemo vrednosti treh zaporednih dni in jih delimo s tri, vsaka drseča sredina je na desni strani intervalne dolžine tri.

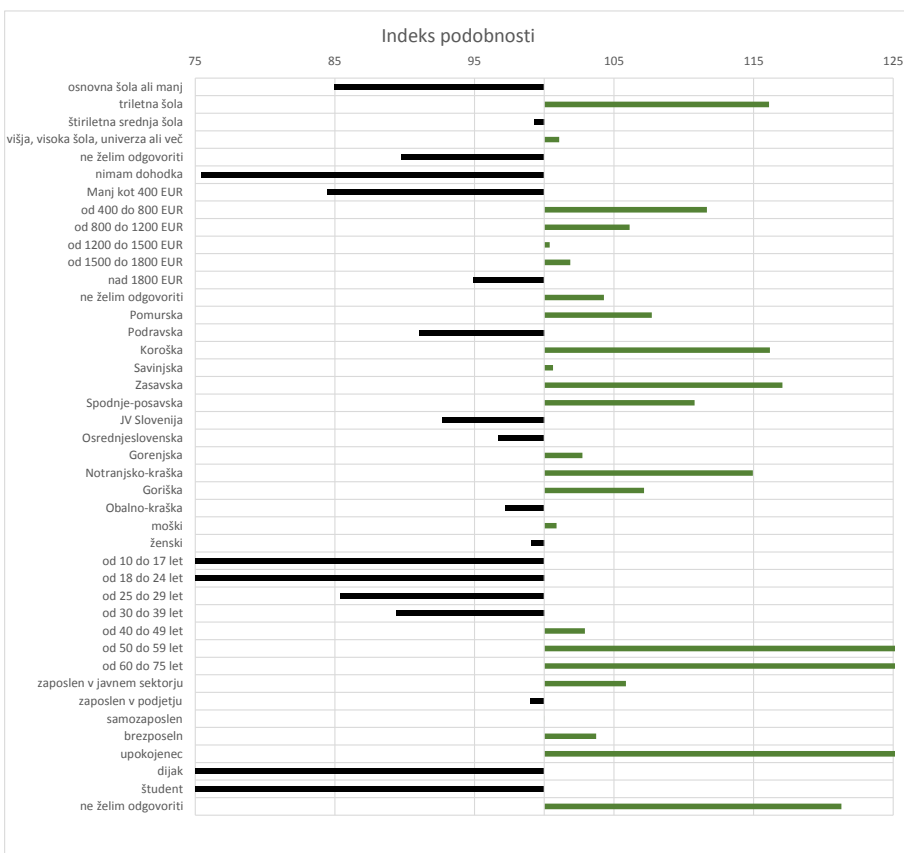


Opomba:

Leva stran grafa Prikazuje prikaze, ki so jih opravili slovenski obiskovalci

Desna stran grafa Prikazuje povprečno število prikazov na slovenskega obiskovalca

Drseče sredine Drseča povprečja treh zaporednih dni, nam omogočajo analizo trenda. Izračunamo ga tako, da seštejemo vrednosti treh zaporednih dni in jih delimo s tri, vsaka drseča sredina je na desni strani intervala dolžine tri.



Opomba:

Affinity indeks

Affinity indeks predstavlja razmerje med strukturo obiskovalcev v dani ciljni skupini na izbrani spletni strani in strukturo obiskovalcev v dani ciljni skupini na slovenskem spletnem trgu. Graf prikazuje odstopanje demografske strukture obiskovalcev izbrane spletne strani, glede na celotno spletno populacijo v Sloveniji.

Legenda in opombe:**Opis merjenja MOSS:**

MOSS certifikat se nanaša na obdobje od 01.12. do 31.12.2016. V tem času je potekalo merjenje MOSS, ki je obsegalo tehnično meritve, telefonsko anketo in spletno pop-up anketo.

Predstavitev medija:

Spletno mesto, podatki o izdajatelju in kratek opis medija so informacije, ki so jih posredovali pristopniki.

Doseg strani:

Valuta je izmerjeni slovenski doseg spletne strani v obdobju od 01.12. do 31.12.2016. Doseg pove, koliko različnih oseb iz slovenskih IP števil je v obdobju meritve obiskalo izbrano spletno stran. Doseg je izračunan s tehnično meritvijo in korigiran s podatkom o velikosti slovenske spletne populacije pridobljene s telefonsko anketo.

Doseg (%):

V odstotku izražena razmerje med številom obiskovalcev (obiskovalcev iz različnih Slovenskih IP naslovov), ki so v izbranem obdobju vsaj enkrat obiskali posamezno spletno stran, ter skupnim številom Slovenskih spletnih uporabnikov v izbranem časovnem obdobju. Število spletnih uporabnikov v Sloveniji se pridobiva s telefonsko anketo.

Prikaz:

Prikaz je dogodek med katerim si obiskovalec ogleduje spletno stran.

Obisk:

Obisk je niz neprekinjenih prikazov, ki med dvema prikazoma ni bil prekinjen za več kot 30 minut ali zaprt z brskalnikom.

Povprečno število prikazov na obiskovalca:

Povprečno število prikazov na izbrani spletni strani, ki jih ustvari obiskovalec te strani v danem časovnem obdobju.

Povprečno število obiskov na obiskovalca:

Povprečno število obiskov na izbrani spletni strani, ki jih obiskovalec te strani ustvari v danem časovnem obdobju.

Spletni uporabniki (%):

V odstotkih izraženo razmerje med obiskovalci izbrane ciljne skupine, ki so obiskali dotično spletno stran in skupnim številom obiskovalcev izbrane spletne strani v danem časovnem obdobju.

Indeks podobnosti:

Razmerje med strukturo obiskovalcev v dani ciljni skupini na izbrani spletni strani in strukturo obiskovalcev v dani ciljni skupini na slovenskem spletnem trgu.

Prikazi (%)

V odstotkih izraženo razmerje med prikazi, ki jih je ustvarila izbrana ciljna skupina na dotični spletni strani in številom prikazov, ki so jih ustvarili vsi obiskovalci izbrane spletne strani v danem časovnem obdobju.

V primeru, ko ni podatkov:

- Podatek ni na voljo, saj se spletna stran v danem obdobju ni merila.

N/A - Ko ni moč zbrati zadostno velikega vzorca za izbrano ciljno skupino se podatki ne prikažejo. Da je analiza možna mora biti izpolnjen minimalni pogoj (n=80), kar pomeni, da je vsaj 80 spletnih uporabnikov moralo obiskati dotično spletno stran in hkrati na katerikoli spletni strani, ki sodeluje v meritvi MOSS izpolniti spletni vprašalnik MOSS.