

# MOSŠ CERTIFIKAT

Blagovna znamka: Najdi.si

Glavna domena: www.najdi.si

Izdajatelj:

Podjetje: TSmedia, d.o.o.

Naslov: Cigaletova ulica 15

Kraj: 1000 Ljubljana

Kontaktna oseba: Uroš Cuder

Email kontaktne osebe: uros.cuder@tsmedia.si

Telefonska številka kontaktne osebe: 01/ 513 84 47

Kratek opis medija:

Najdi.si že dolgo ni več klasični lokalni spletni iskalnik, temveč prava vstopna točka v slovenski splet. Brskate lahko po spletu, med novicami iz več kot 130 slovenskih virov, recepti, dogodki in preostalimi koristnimi informacijami. S preglednim, interaktivnim zemljevidom preprosto načrtujete svojo pot in pridobite ključne prometne informacije, s slovarji petih svetovnih jezikov pa se nikoli ne znajdete v prevajalski zagati. Hkrati je najdi.si tudi idealno mesto za oglaševalce, saj omogoča popolno oglaševalsko storitev, kar tri četrtine njegovih uporabnikov pa poizveduje po najrazličnejših izdelkih in storitvah.

Obdobje merjenja: januar 2016

Izmerjen doseg – Slovenija: 424.043  
Ocenjen dodatni doseg – tujina: 85.655

## Mesečni promet (slovenski obiskovalci)

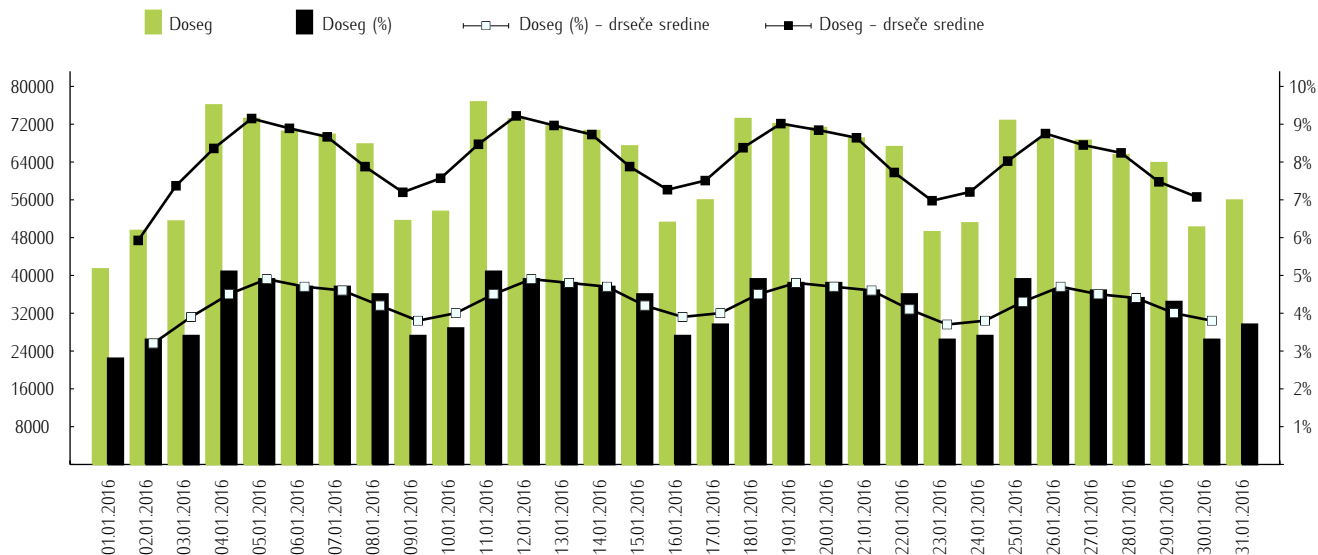
Obdobje	Doseg	Doseg (%)	Prikazi	Povprečno število prikazov na obiskovalca	Povprečno število obiskov na obiskovalca	Povprečen čas na obiskovalca [hr:min:s]
01.01–31.01.2016	424.043	28,3%	28.807.266	67,9	7,5	1:45:40

## Tedenski promet (slovenski obiskovalci)

Obdobje	Doseg	Doseg (%)	Prikazi	Povprečno število prikazov na obiskovalca	Povprečno število obiskov na obiskovalca	Povprečen čas na obiskovalca [hr:min:s]
01.01–03.01.2016	94.643	6,3%	2.366.781	25,0	2,4	0:35:50
04.01–10.01.2016	217.206	14,5%	6.818.571	31,4	3,4	0:49:46
11.01–17.01.2016	218.600	14,6%	6.567.419	30,0	3,4	0:47:37
18.01–24.01.2016	212.655	14,2%	6.482.877	30,5	3,5	0:48:33
25.01–31.01.2016	209.817	14,0%	6.571.618	31,3	3,4	0:47:03

## Dnevni promet (slovenski obiskovalci)

Obdobje	Doseg	Doseg (%)	Prikazi	Povprečno število prikazov na obiskovalca	Povprečno število obiskov na obiskovalca	Povprečen čas na obiskovalca [hr:min:s]
01.januar	41.305	2,8%	841.861	20,4	1,7	0:26:15
02.januar	49.430	3,3%	724.283	14,7	1,6	0:22:34
03.januar	51.426	3,4%	800.637	15,6	1,6	0:23:09
04.januar	76.005	5,1%	1.093.417	14,4	1,6	0:22:18
05.januar	73.132	4,9%	1.065.054	14,6	1,6	0:23:38
06.januar	70.416	4,7%	1.062.889	15,1	1,6	0:24:38
07.januar	69.769	4,7%	1.063.571	15,2	1,6	0:23:55
08.januar	67.733	4,5%	1.027.361	15,2	1,6	0:24:00
09.januar	51.512	3,4%	740.492	14,4	1,6	0:22:25
10.januar	53.474	3,6%	765.787	14,3	1,6	0:22:29
11.januar	76.640	5,1%	1.122.554	14,6	1,6	0:22:22
12.januar	73.085	4,9%	1.011.629	13,8	1,6	0:22:26
13.januar	71.491	4,8%	1.050.219	14,7	1,6	0:22:26
14.januar	70.565	4,7%	992.993	14,1	1,6	0:23:02
15.januar	67.322	4,5%	983.865	14,6	1,6	0:23:38
16.januar	51.143	3,4%	687.822	13,4	1,6	0:21:31
17.januar	55.891	3,7%	718.337	12,9	1,6	0:20:17
18.januar	73.115	4,9%	1.025.486	14,0	1,6	0:22:37
19.januar	72.002	4,8%	1.048.807	14,6	1,6	0:23:15
20.januar	71.196	4,8%	1.022.437	14,4	1,6	0:22:47
21.januar	68.966	4,6%	983.881	14,3	1,6	0:23:10
22.januar	67.161	4,5%	951.487	14,2	1,6	0:22:51
23.januar	49.161	3,3%	736.412	15,0	1,6	0:22:53
24.januar	51.044	3,4%	714.367	14,0	1,6	0:21:51
25.januar	72.705	4,9%	999.343	13,7	1,6	0:20:09
26.januar	68.765	4,6%	894.048	13,0	1,6	0:21:18
27.januar	68.520	4,6%	1.051.348	15,3	1,6	0:22:52
28.januar	65.438	4,4%	978.359	15,0	1,7	0:23:24
29.januar	63.777	4,3%	948.530	14,9	1,6	0:23:09
30.januar	50.141	3,3%	835.451	16,7	1,6	0:22:56
31.januar	55.857	3,7%	864.539	15,5	1,6	0:21:50

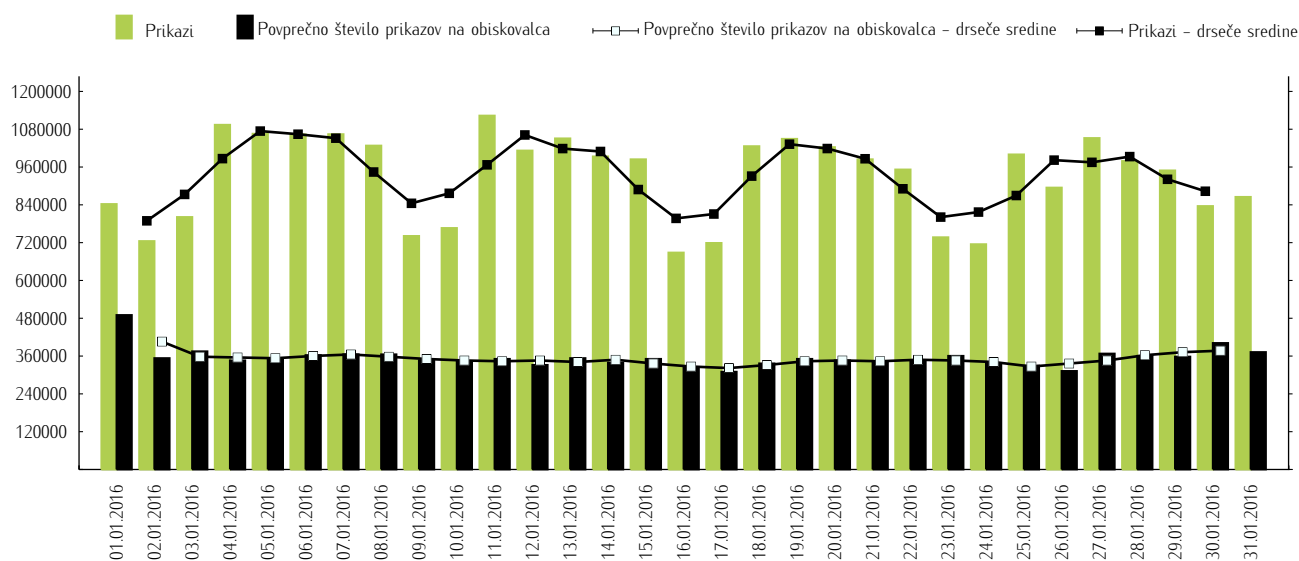


**Opomba:**

**Leva stran grafa:** Prikazuje število slovenskih obiskovalcev.

**Desna stran grafa:** Prikazuje doseg spletne strani (v %) iz slovenskih IP števil.

**Drseče sredine:** Drseča povprečja treh zaporednih dni, nam omogočajo analizo trenda. Izračunamo ga tako, da seštejemo vrednosti treh zaporednih dni in jih delimo s tri, vsaka drseča sredina je na sredini intervala dolžine tri.

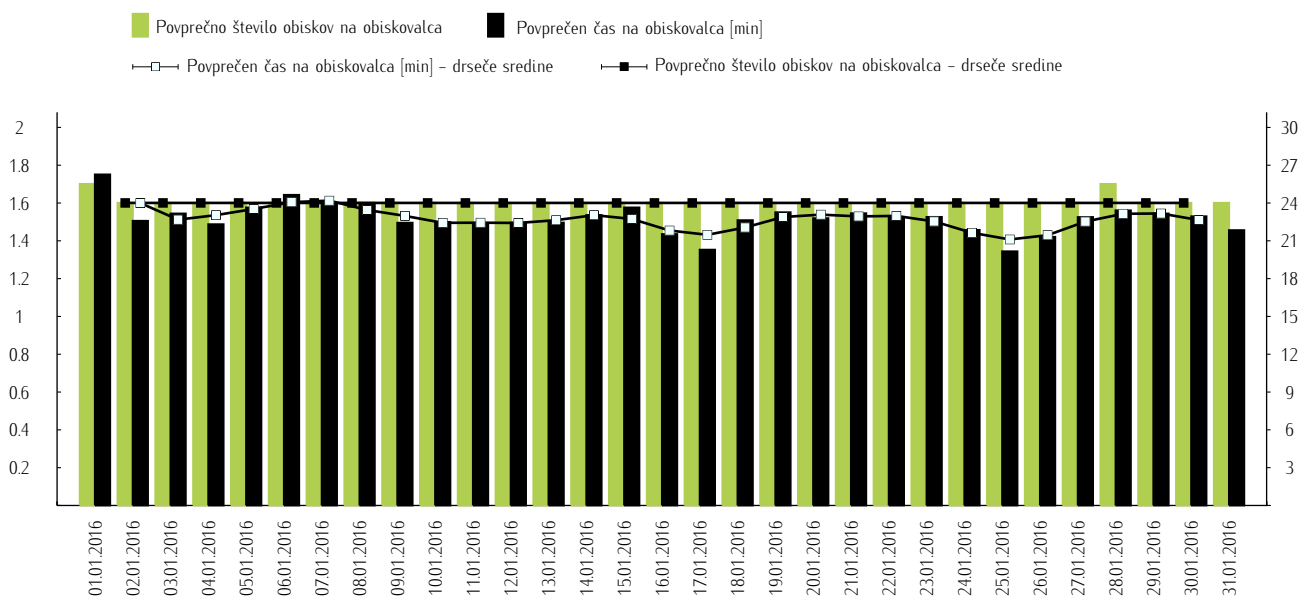


**Opomba:**

**Leva stran grafa:** Prikazuje prikaze, ki so jih opravili slovenski obiskovalci.

**Desna stran grafa:** Prikazuje povprečno število prikazov na slovenskega obiskovalca.

**Drseče sredine:** Drseča povprečja treh zaporednih dni, nam omogočajo analizo trenda. Izračunamo ga tako, da seštejemo vrednosti treh zaporednih dni in jih delimo s tri, vsaka drseča sredina je na sredini intervala dolžine tri.



**Opomba:**

**Leva stran grafa:** Prikazuje povprečno število obiskov na slovenskega obiskovalca.

**Desna stran grafa:** Prikazuje povprečen čas na slovenskega obiskovalca [min].

**Drseče sredine:** Drseča povprečja treh zaporednih dni, nam omogočajo analizo trenda. Izračunamo ga tako, da seštejemo vrednosti treh zaporednih dni in jih delimo s tri, vsaka drseča sredina je na sredini intervala dolžine tri.

## Demografski profil slovenskih obiskovalcev

		Spletni uporabniki (%)	Indeks glede na uporabnike interneta	Prikazi (%)
Spol	moški	51.5%	100	55.1%
	ženska	48.5%	100	44.9%
Starost	od 10 do 14 let	*	*	*
	od 15 do 19 let	4.8%	68	2.2%
	od 20 do 24 let	6.1%	74	0.9%
	od 25 do 29 let	7.4%	77	1.0%
	od 30 do 39 let	19.9%	91	11.7%
	od 40 do 49 let	21.8%	112	17.3%
	od 50 do 59 let	19.4%	124	41.3%
	od 60 do 75 let	16.4%	141	25.2%
Izobrazba	osnovna šola ali manj	11.9%	127	24.4%
	triletna poklicna šola	22.5%	110	29.5%
	štiriletna srednja šola	29.3%	105	28.0%
	višja, visoka šola, univerza ali več	21.7%	100	15.7%
	še šolajoči se	14.5%	70	2.5%
Status	osnovnošolec	4.9%	63	0.5%
	dijak	3.7%	70	1.4%
	študent	5.3%	78	0.5%
	zaposlen v javnem sektorju	12.2%	109	7.9%
	zaposlen v podjetju	34.9%	99	27.8%
	samozaposlen	7.9%	99	12.3%
	brezposeln	8.2%	93	16.1%
	upokojenec	18.1%	145	30.7%
	gospodinja	1.6%	176	1.1%
drugo	3.1%	86	1.7%	
Povprečni mesečni neto dohodek	nimam dohodka	7.7%	90	4.9%
	manj kot 365 EUR	7.6%	115	7.3%
	od 365 do 730 EUR	26.0%	111	31.7%
	od 730 do 1100 EUR	23.5%	107	20.3%
	od 1100 do 1460 EUR	10.3%	107	11.3%
	nad 1460 EUR	6.4%	90	5.9%
	ne želim odgovoriti	18.5%	81	18.6%
Regija	Pomurska	5.9%	99	4.7%
	Podravska	14.5%	96	16.1%
	Koroška	3.6%	89	2.8%
	Savinjska	11.2%	98	7.1%
	Zasavska	3.4%	108	2.4%
	Spodnjeposavska	2.5%	83	2.9%
	Dolenjska	8.5%	107	7.4%
	Osrednje - slovenska	27.5%	106	28.9%
	Gorenjska	12.0%	103	8.7%
	Goriška	4.5%	98	6.3%
	Obalno - kraška	4.0%	88	4.5%
	Notranje - kraška	2.4%	88	8.3%

## **Legenda in opombe:**

### **Opis merjenja MOSS:**

MOSS certifikat se nanaša na obdobje od 01.01 do 31.01.2016. V tem času je potekalo merjenje MOSS, ki je obsegalo tehnično meritev, telefonsko anketo in spletno pop-up anketo.

### **Predstavitev medija:**

Blagovna znamka, glavna domena, podatki o izdajatelju in kratek opis medija so informacije, ki so jih posredovali pristopniki.

### **Doseg strani:**

Valuta je izmerjeni slovenski doseg spletne strani v obdobju od 01.01 do 31.01.2016. Doseg pove, koliko različnih oseb iz slovenskih IP števil je v obdobju meritve obiskalo izbrano spletno stran. Doseg je izračunan s tehnično meritvijo in korigiran s podatkom o velikosti slovenske spletne populacije pridobljene s telefonsko anketo.

### **Ocenjen dodatni doseg – tujina:**

Ocenjen dodatni doseg – tujina predstavlja število uporabnikov, ki so dostopali do spletnih strani iz IP števil, ki niso slovenske. Podatek o ocenjenem dodatnem dosegu iz tujine ni korigiran s podatki telefonske ankete. V izmerjen doseg, ki je valuta projekta MOSS ni vključen promet iz tujine.

### **Doseg (%):**

V odstotku izraženo razmerje med številom obiskovalcev (različnih oseb iz slovenskih IP števil), ki so v danem časovnem obdobju vsaj enkrat obiskali izbrano spletno stran in skupnim številom slovenskih spletnih uporabnikov v danem obdobju.

### **Prikaz:**

Prikaz je dogodek med katerim si obiskovalec ogleduje spletno stran.

### **Povprečno število prikazov na obiskovalca:**

Povprečno število prikazov na izbrani spletni strani, ki jih ustvari obiskovalec te strani v danem časovnem obdobju.

### **Povprečno število obiskov na obiskovalca:**

Povprečno število obiskov na izbrani spletni strani, ki jih obiskovalec te strani ustvari v danem časovnem obdobju. Kot obisk opredelimo niz zaporednih prikazov strani na dani spletni strani.

### **Povprečen čas porabljen na obiskovalca:**

Povprečen čas, ki ga na spletni strani preživi obiskovalec v danem časovnem obdobju. Predpostavljamo, da ima obisk z enim prikazom (prikazana stran je hkrati prva in zadnja stran obiska) čas trajanja enak 0.

**Spletni uporabniki (%)** – v odstotkih izraženo razmerje med obiskovalci izbrane ciljne skupine, ki so obiskali dotično spletno stran in skupnim številom obiskovalcev izbrane spletne strani v danem časovnem obdobju.

**Indeks podobnosti** – razmerje med strukturo obiskovalcev v dani ciljni skupini na izbrani spletni strani in strukturo obiskovalcev v dani ciljni skupini na slovenskem spletnem trgu.

**Prikazi (%)** – v odstotkih izraženo razmerje med prikazi, ki jih je ustvarila izbrana ciljna skupina na dotični spletni strani in številom prikazov, ki so jih ustvarili vsi obiskovalci izbrane spletne strani v danem časovnem obdobju.

### **V primeru, ko ni podatkov:**

– Podatek ni na voljo, saj se spletna stran v danem obdobju ni merila.

\* Ko ni moč zbrati zadostno velikega vzorca za izbrano ciljno skupino se podatki ne prikažejo. Da je analiza možna mora biti izpolnjen minimalni pogoj (n=45), kar pomeni, da je vsaj 45 spletnih uporabnikov moralo obiskati dotično spletno stran in hkrati na katerikoli spletni strani, ki sodeluje v meritvi MOSS izpolniti spletni vprašalnik MOSS.