

MOSŠ CERTIFIKAT

Blagovna znamka: Telefonski imenik Slovenije na spletu – itis.si

Glavna domena: www.itis.si

Izdajatelj:

Podjetje: TSmedia, d.o.o.

Naslov: Cigaletova ulica 15

Kraj: 1000 Ljubljana

Kontaktna oseba: Uroš Cuder

Email kontaktne osebe: uros.cuder@tsmedia.si

Telefonska številka kontaktne osebe: 01/ 513 84 47

Kratek opis medija:

Telefonski imenik Slovenije je že dolga leta sinonim za najnatančnejše podatke o telefonskih številkah vseh operaterjev, naslovih in dejavnostih, s katerimi se ukvarja določeno podjetje. Z naprednim iskanjem po edinih pravih rumenih straneh v Sloveniji hitro najdete pravega ponudnika, s pomočjo interaktivnega zemljevida pa ga preprosto obiščete. Itis.si vam omogoča tudi iskanje po številki za pravne in fizične osebe. Za posebno izpostavitve v TIS-u se vsako leto odločijo tako velika kot srednja in mala podjetja.

Obdobje merjenja: januar 2016

Izmerjen doseg – Slovenija: 255.979
Ocenjen dodatni doseg – tujina: 26.572

Mesečni promet (slovenski obiskovalci)

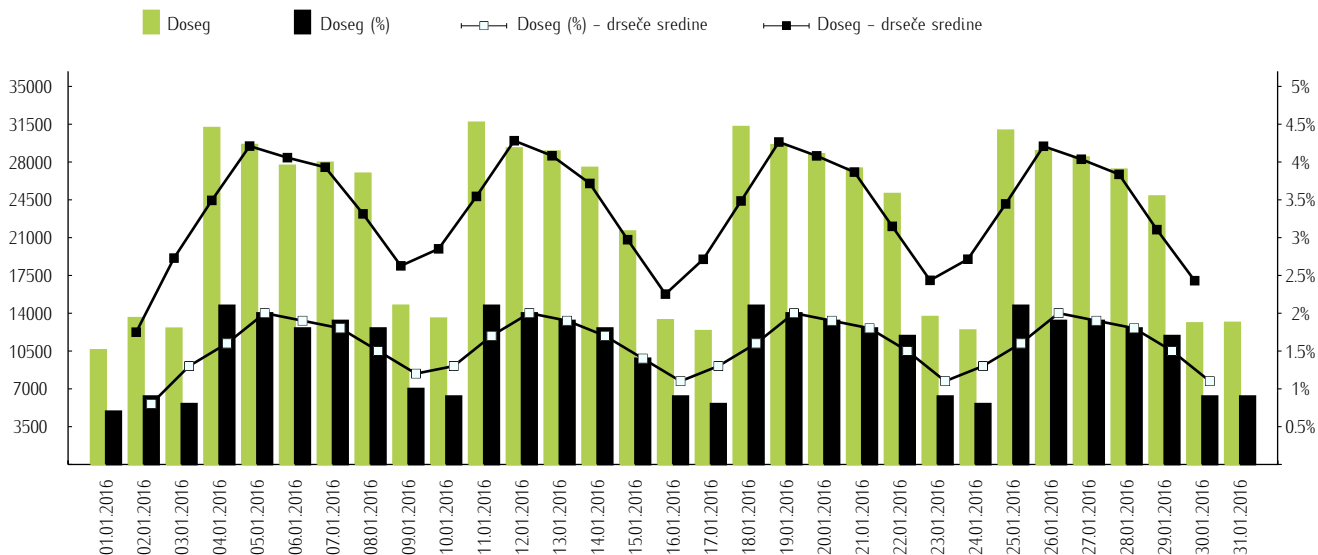
| Obdobje | Doseg | Doseg (%) | Prikazi | Povprečno število prikazov na obiskovalca | Povprečno število obiskov na obiskovalca | Povprečen čas na obiskovalca [hr:min:s] |
|------------------|---------|-----------|-----------|---|--|---|
| 01.01–31.01.2016 | 255.979 | 17,1% | 2.288.991 | 8,9 | 3,7 | 0:06:50 |

Tedenski promet (slovenski obiskovalci)

| Obdobje | Doseg | Doseg (%) | Prikazi | Povprečno število prikazov na obiskovalca | Povprečno število obiskov na obiskovalca | Povprečen čas na obiskovalca [hr:min:s] |
|------------------|---------|-----------|---------|---|--|---|
| 01.01–03.01.2016 | 30.438 | 2,0% | 131.296 | 4,3 | 1,7 | 0:02:48 |
| 04.01–10.01.2016 | 111.316 | 7,4% | 558.135 | 5,0 | 2,0 | 0:03:53 |
| 11.01–17.01.2016 | 107.376 | 7,2% | 525.567 | 4,9 | 2,0 | 0:03:45 |
| 18.01–24.01.2016 | 109.151 | 7,3% | 538.185 | 4,9 | 2,0 | 0:03:47 |
| 25.01–31.01.2016 | 108.475 | 7,2% | 535.808 | 4,9 | 2,0 | 0:03:49 |

Dnevni promet (slovenski obiskovalci)

| Obdobje | Doseg | Doseg (%) | Prikazi | Povprečno število prikazov na obiskovalca | Povprečno število obiskov na obiskovalca | Povprečen čas na obiskovalca [hr:min:s] |
|-----------|--------|-----------|---------|---|--|---|
| 01.januar | 10.577 | 0,7% | 40.108 | 3,8 | 1,4 | 0:02:16 |
| 02.januar | 13.554 | 0,9% | 47.187 | 3,5 | 1,4 | 0:02:18 |
| 03.januar | 12.581 | 0,8% | 44.001 | 3,5 | 1,4 | 0:02:23 |
| 04.januar | 31.153 | 2,1% | 98.709 | 3,2 | 1,3 | 0:02:31 |
| 05.januar | 29.582 | 2,0% | 95.840 | 3,2 | 1,3 | 0:02:37 |
| 06.januar | 27.660 | 1,8% | 89.204 | 3,2 | 1,3 | 0:02:37 |
| 07.januar | 27.939 | 1,9% | 91.630 | 3,3 | 1,3 | 0:02:34 |
| 08.januar | 26.926 | 1,8% | 87.504 | 3,2 | 1,3 | 0:02:32 |
| 09.januar | 14.705 | 1,0% | 49.677 | 3,4 | 1,4 | 0:02:14 |
| 10.januar | 13.510 | 0,9% | 45.571 | 3,4 | 1,4 | 0:02:21 |
| 11.januar | 31.646 | 2,1% | 98.451 | 3,1 | 1,3 | 0:02:29 |
| 12.januar | 29.265 | 2,0% | 94.151 | 3,2 | 1,3 | 0:02:32 |
| 13.januar | 28.977 | 1,9% | 93.402 | 3,2 | 1,3 | 0:02:32 |
| 14.januar | 27.467 | 1,8% | 86.698 | 3,2 | 1,3 | 0:02:34 |
| 15.januar | 21.575 | 1,4% | 67.651 | 3,1 | 1,3 | 0:02:13 |
| 16.januar | 13.357 | 0,9% | 43.733 | 3,3 | 1,4 | 0:02:05 |
| 17.januar | 12.353 | 0,8% | 41.481 | 3,4 | 1,4 | 0:02:21 |
| 18.januar | 31.245 | 2,1% | 99.354 | 3,2 | 1,3 | 0:02:31 |
| 19.januar | 29.561 | 2,0% | 94.382 | 3,2 | 1,3 | 0:02:32 |
| 20.januar | 28.723 | 1,9% | 91.337 | 3,2 | 1,3 | 0:02:34 |
| 21.januar | 27.399 | 1,8% | 87.134 | 3,2 | 1,3 | 0:02:31 |
| 22.januar | 25.047 | 1,7% | 80.132 | 3,2 | 1,3 | 0:02:28 |
| 23.januar | 13.656 | 0,9% | 44.195 | 3,2 | 1,4 | 0:02:05 |
| 24.januar | 12.412 | 0,8% | 41.651 | 3,4 | 1,4 | 0:02:10 |
| 25.januar | 30.911 | 2,1% | 97.989 | 3,2 | 1,3 | 0:02:34 |
| 26.januar | 29.012 | 1,9% | 94.016 | 3,2 | 1,3 | 0:02:38 |
| 27.januar | 28.430 | 1,9% | 92.474 | 3,3 | 1,3 | 0:02:41 |
| 28.januar | 27.299 | 1,8% | 87.331 | 3,2 | 1,3 | 0:02:32 |
| 29.januar | 24.819 | 1,7% | 78.964 | 3,2 | 1,3 | 0:02:24 |
| 30.januar | 13.072 | 0,9% | 42.027 | 3,2 | 1,4 | 0:02:01 |
| 31.januar | 13.121 | 0,9% | 43.007 | 3,3 | 1,4 | 0:02:07 |

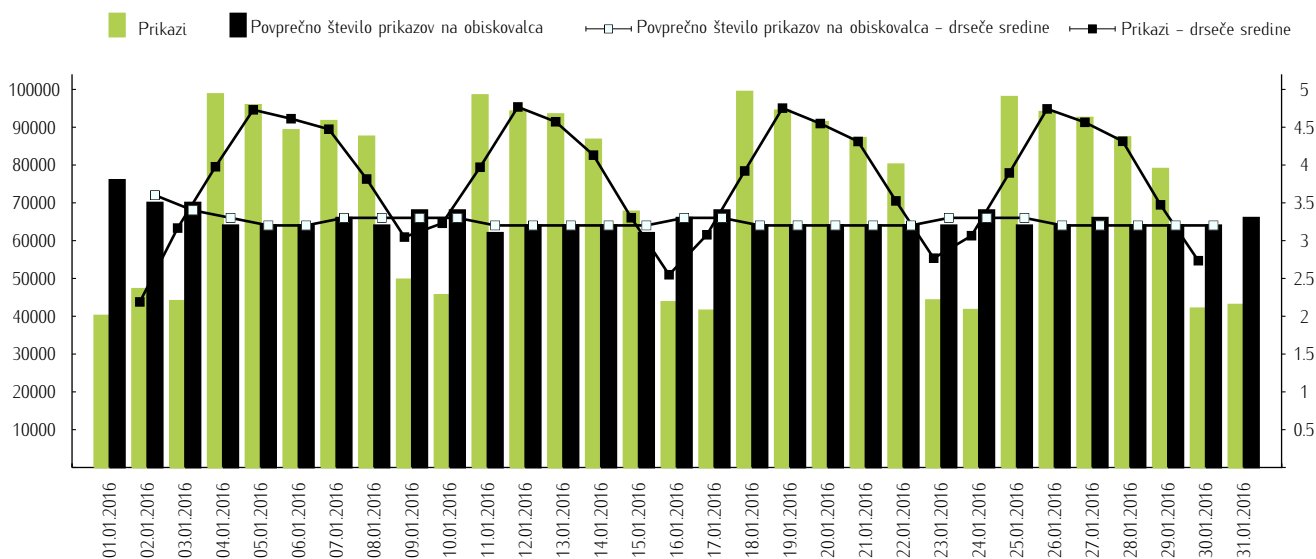


Opomba:

Leva stran grafa: Prikazuje število slovenskih obiskovalcev.

Desna stran grafa: Prikazuje doseg spletne strani (v %) iz slovenskih IP števil.

Drseče sredine: Drseča povprečja treh zaporednih dni, nam omogočajo analizo trenda. Izračunamo ga tako, da seštejemo vrednosti treh zaporednih dni in jih delimo s tri, vsaka drseča sredina je na sredini intervala dolžine tri.

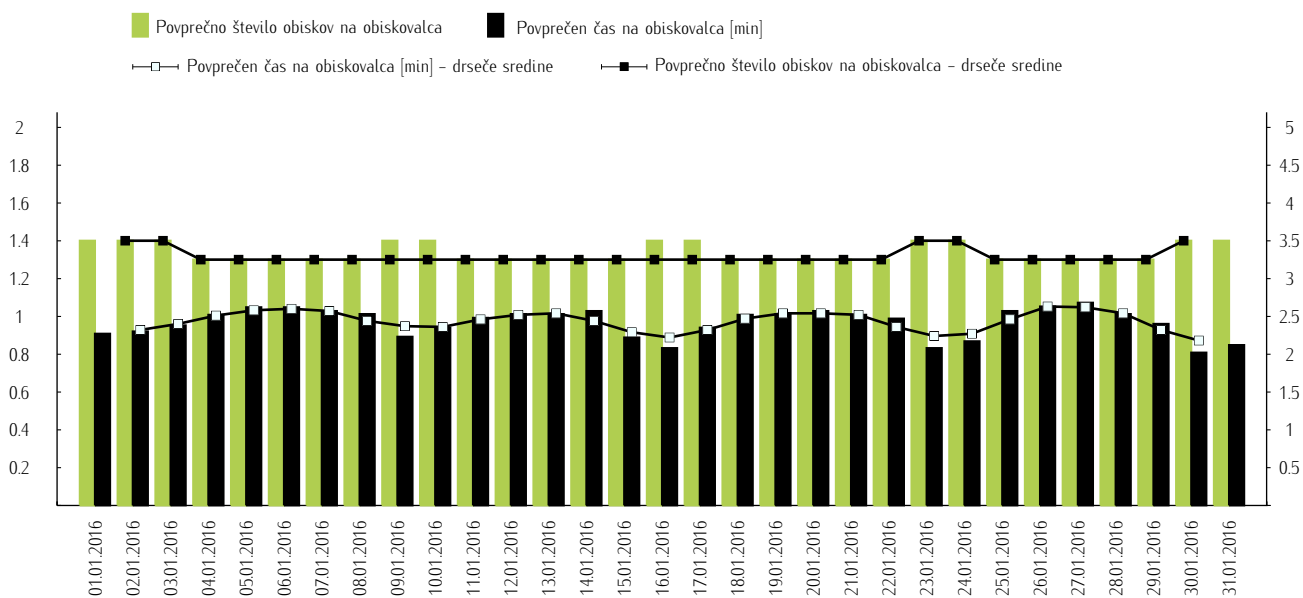


Opomba:

Leva stran grafa: Prikazuje prikaze, ki so jih opravili slovenski obiskovalci.

Desna stran grafa: Prikazuje povprečno število prikazov na slovenskega obiskovalca.

Drseče sredine: Drseča povprečja treh zaporednih dni, nam omogočajo analizo trenda. Izračunamo ga tako, da seštejemo vrednosti treh zaporednih dni in jih delimo s tri, vsaka drseča sredina je na sredini intervala dolžine tri.



Opomba:

Leva stran grafa: Prikazuje povprečno število obiskov na slovenskega obiskovalca.

Desna stran grafa: Prikazuje povprečen čas na slovenskega obiskovalca [min].

Drseče sredine: Drseča povprečja treh zaporednih dni, nam omogočajo analizo trenda. Izračunamo ga tako, da seštejemo vrednosti treh zaporednih dni in jih delimo s tri, vsaka drseča sredina je na sredini intervala dolžine tri.

Demografski profil slovenskih obiskovalcev

| | | Spletni uporabniki (%) | Indeks glede na uporabnike interneta | Prikazi (%) |
|--------------------------------|--------------------------------------|------------------------|--------------------------------------|-------------|
| Spol | moški | 48.6% | 94 | 49.7% |
| | ženska | 51.4% | 106 | 50.3% |
| Starost | od 10 do 14 let | * | * | * |
| | od 15 do 19 let | 4.5% | 63 | 3.4% |
| | od 20 do 24 let | 7.4% | 90 | 5.6% |
| | od 25 do 29 let | 7.8% | 81 | 7.3% |
| | od 30 do 39 let | 22.2% | 102 | 22.1% |
| | od 40 do 49 let | 21.2% | 109 | 19.1% |
| | od 50 do 59 let | 19.3% | 124 | 21.2% |
| | od 60 do 75 let | 14.7% | 126 | 18.9% |
| Izobrazba | osnovna šola ali manj | 10.3% | 110 | 11.1% |
| | triletna poklicna šola | 20.7% | 101 | 21.3% |
| | štiriletna srednja šola | 31.1% | 112 | 30.7% |
| | višja, visoka šola, univerza ali več | 24.4% | 113 | 25.7% |
| | še šolajoči se | 13.5% | 65 | 11.2% |
| Status | osnovnošolec | * | * | * |
| | dijak | 2.9% | 55 | 1.9% |
| | študent | 6.3% | 92 | 5.8% |
| | zaposlen v javnem sektorju | 12.0% | 107 | 10.1% |
| | zaposlen v podjetju | 36.1% | 103 | 34.2% |
| | samozaposlen | 9.0% | 113 | 10.2% |
| | brezposeln | 10.4% | 118 | 9.3% |
| | upokojenec | 14.6% | 116 | 19.8% |
| | gospodinja | * | * | * |
| | drugo | 3.9% | 108 | 4.0% |
| Povprečni mesečni neto dohodek | nimam dohodka | 8.9% | 105 | 7.4% |
| | manj kot 365 EUR | 6.7% | 101 | 6.8% |
| | od 365 do 730 EUR | 23.4% | 100 | 29.6% |
| | od 730 do 1100 EUR | 26.0% | 118 | 25.2% |
| | od 1100 do 1460 EUR | 10.3% | 108 | 9.2% |
| | nad 1460 EUR | 6.3% | 89 | 5.1% |
| | ne želim odgovoriti | 18.3% | 80 | 16.7% |
| Regija | Pomurska | 5.8% | 97 | 6.2% |
| | Podravska | 15.9% | 105 | 15.4% |
| | Koroška | 4.0% | 100 | 3.3% |
| | Savinjska | 13.8% | 121 | 14.5% |
| | Zasavska | 3.2% | 100 | 2.7% |
| | Spodnjeposavska | 2.3% | 77 | 2.4% |
| | Dolenjska | 6.4% | 81 | 6.6% |
| | Osrednje - slovenska | 24.3% | 94 | 25.1% |
| | Gorenjska | 10.7% | 92 | 10.2% |
| | Goriška | 6.0% | 131 | 6.7% |
| | Obalno - kraška | 5.0% | 111 | 4.6% |
| | Notranje - kraška | 2.6% | 92 | 2.4% |

Legenda in opombe:

Opis merjenja MOSS:

MOSS certifikat se nanaša na obdobje od 01.01 do 31.01.2016. V tem času je potekalo merjenje MOSS, ki je obsegalo tehnično meritev, telefonsko anketo in spletno pop-up anketo.

Predstavitev medija:

Blagovna znamka, glavna domena, podatki o izdajatelju in kratek opis medija so informacije, ki so jih posredovali pristopniki.

Doseg strani:

Valuta je izmerjeni slovenski doseg spletne strani v obdobju od 01.01 do 31.01.2016. Doseg pove, koliko različnih oseb iz slovenskih IP števil je v obdobju meritve obiskalo izbrano spletno stran. Doseg je izračunan s tehnično meritvijo in korigiran s podatkom o velikosti slovenske spletne populacije pridobljene s telefonsko anketo.

Ocenjen dodatni doseg – tujina:

Ocenjen dodatni doseg – tujina predstavlja število uporabnikov, ki so dostopali do spletnih strani iz IP števil, ki niso slovenske. Podatek o ocenjenem dodatnem dosegu iz tujine ni korigiran s podatki telefonske ankete. V izmerjen doseg, ki je valuta projekta MOSS ni vključen promet iz tujine.

Doseg (%):

V odstotku izraženo razmerje med številom obiskovalcev (različnih oseb iz slovenskih IP števil), ki so v danem časovnem obdobju vsaj enkrat obiskali izbrano spletno stran in skupnim številom slovenskih spletnih uporabnikov v danem obdobju.

Prikaz:

Prikaz je dogodek med katerim si obiskovalec ogleduje spletno stran.

Povprečno število prikazov na obiskovalca:

Povprečno število prikazov na izbrani spletni strani, ki jih ustvari obiskovalec te strani v danem časovnem obdobju.

Povprečno število obiskov na obiskovalca:

Povprečno število obiskov na izbrani spletni strani, ki jih obiskovalec te strani ustvari v danem časovnem obdobju. Kot obisk opredelimo niz zaporednih prikazov strani na dani spletni strani.

Povprečen čas porabljen na obiskovalca:

Povprečen čas, ki ga na spletni strani preživi obiskovalec v danem časovnem obdobju. Predpostavljamo, da ima obisk z enim prikazom (prikazana stran je hkrati prva in zadnja stran obiska) čas trajanja enak 0.

Spletni uporabniki (%) – v odstotkih izraženo razmerje med obiskovalci izbrane ciljne skupine, ki so obiskali dotično spletno stran in skupnim številom obiskovalcev izbrane spletne strani v danem časovnem obdobju.

Indeks podobnosti – razmerje med strukturo obiskovalcev v dani ciljni skupini na izbrani spletni strani in strukturo obiskovalcev v dani ciljni skupini na slovenskem spletnem trgu.

Prikazi (%) – v odstotkih izraženo razmerje med prikazi, ki jih je ustvarila izbrana ciljna skupina na dotični spletni strani in številom prikazov, ki so jih ustvarili vsi obiskovalci izbrane spletne strani v danem časovnem obdobju.

V primeru, ko ni podatkov:

– Podatek ni na voljo, saj se spletna stran v danem obdobju ni merila.

* Ko ni moč zbrati zadostno velikega vzorca za izbrano ciljno skupino se podatki ne prikažejo. Da je analiza možna mora biti izpolnjen minimalni pogoj (n=45), kar pomeni, da je vsaj 45 spletnih uporabnikov moralo obiskati dotično spletno stran in hkrati na katerikoli spletni strani, ki sodeluje v meritvi MOSS izpolniti spletni vprašalnik MOSS.