

MOSŠ CERTIFIKAT

Blagovna znamka: Najdi.si

Glavna domena: www.najdi.si

Izdajatelj:

Podjetje: TSmedia, d.o.o.

Naslov: Cigaletova ulica 15

Kraj: 1000 Ljubljana

Kontaktna oseba: Uroš Cuder

Email kontaktne osebe: uros.cuder@tsmedia.si

Telefonska številka kontaktne osebe: 01/ 513 84 47

Kratek opis medija:

Najdi.si že dolgo ni več klasični lokalni spletni iskalnik, temveč prava vstopna točka v slovenski splet. Brskate lahko po spletu, med novicami iz več kot 130 slovenskih virov, recepti, dogodki in preostalimi koristnimi informacijami. S preglednim, interaktivnim zemljevidom preprosto načrtujete svojo pot in pridobite ključne prometne informacije, s slovarji petih svetovnih jezikov pa se nikoli ne znajdete v prevajalski zagati. Hkrati je najdi.si tudi idealno mesto za oglaševalce, saj omogoča popolno oglaševalsko storitev, kar tri četrtine njegovih uporabnikov pa poizveduje po najrazličnejših izdelkih in storitvah.

Obdobje merjenja: december 2015

Izmerjen doseg – Slovenija: 437.841
Ocenjen dodatni doseg – tujina: 97.596

Mesečni promet (slovenski obiskovalci)

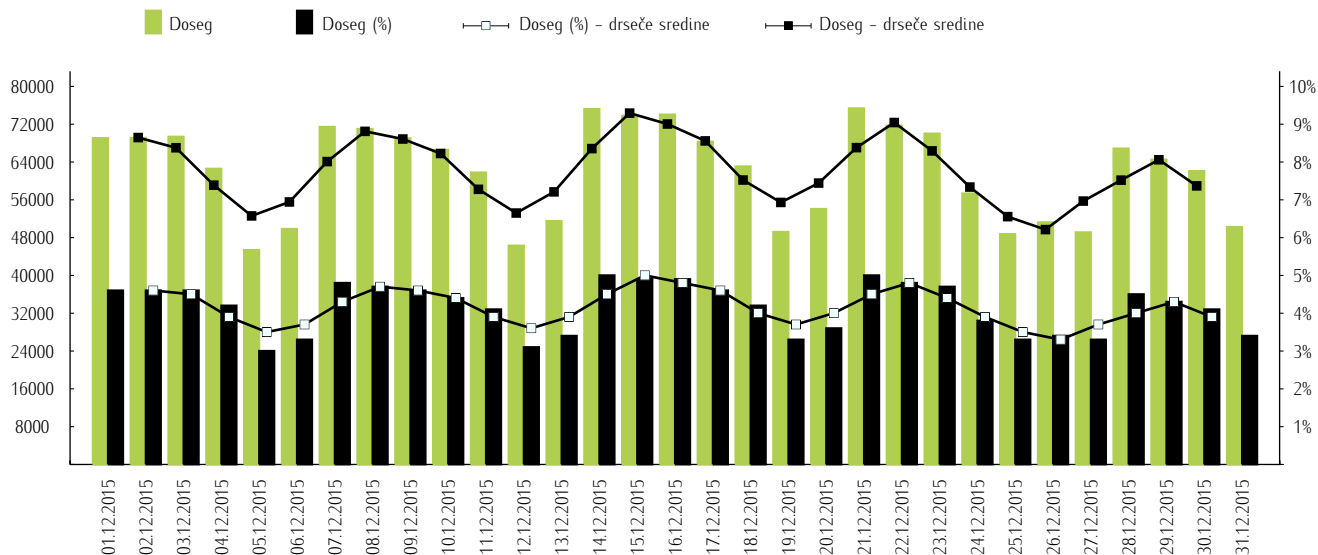
Obdobje	Doseg	Doseg (%)	Prikazi	Povprečno število prikazov na obiskovalca	Povprečno število obiskov na obiskovalca	Povprečen čas na obiskovalca [hr:min:s]
01.12-31.12.2015	437.841	29,2%	28.519.308	65,1	7,1	1:38:23

Tedenski promet (slovenski obiskovalci)

Obdobje	Doseg	Doseg (%)	Prikazi	Povprečno število prikazov na obiskovalca	Povprečno število obiskov na obiskovalca	Povprečen čas na obiskovalca [hr:min:s]
01.12-06.12.2015	189.938	12,7%	5.551.916	29,2	3,1	0:43:41
07.12-13.12.2015	210.049	14,0%	6.493.462	30,9	3,4	0:47:46
14.12-20.12.2015	222.785	14,9%	6.658.590	29,9	3,3	0:45:46
21.12-27.12.2015	213.003	14,2%	6.366.216	29,9	3,2	0:43:03
28.12-31.12.2015	148.944	9,9%	3.449.124	23,2	2,6	0:36:08

Dnevni promet (slovenski obiskovalci)

Obdobje	Doseg	Doseg (%)	Prikazi	Povprečno število prikazov na obiskovalca	Povprečno število obiskov na obiskovalca	Povprečen čas na obiskovalca [hr:min:s]
01.december	69.036	4,6%	991.425	14,4	1,6	0:22:54
02.december	69.095	4,6%	1.028.519	14,9	1,6	0:22:27
03.december	69.333	4,6%	978.952	14,1	1,6	0:22:27
04.december	62.555	4,2%	946.881	15,1	1,6	0:23:47
05.december	45.351	3,0%	744.588	16,4	1,6	0:22:32
06.december	49.819	3,3%	861.551	17,3	1,6	0:22:03
07.december	71.417	4,8%	1.052.851	14,7	1,6	0:22:28
08.december	70.977	4,7%	1.010.140	14,2	1,6	0:22:50
09.december	69.006	4,6%	1.037.715	15,0	1,6	0:23:13
10.december	66.557	4,4%	981.120	14,7	1,6	0:23:30
11.december	61.764	4,1%	983.666	15,9	1,6	0:24:00
12.december	46.293	3,1%	643.908	13,9	1,6	0:22:24
13.december	51.491	3,4%	784.062	15,2	1,6	0:21:49
14.december	75.198	5,0%	1.092.491	14,5	1,6	0:22:06
15.december	73.766	4,9%	1.101.490	14,9	1,6	0:22:28
16.december	74.019	4,9%	1.048.107	14,2	1,6	0:22:00
17.december	68.271	4,6%	1.027.329	15,0	1,6	0:23:08
18.december	63.050	4,2%	913.416	14,5	1,6	0:22:34
19.december	49.184	3,3%	725.104	14,7	1,6	0:21:55
20.december	54.050	3,6%	750.653	13,9	1,6	0:21:38
21.december	75.335	5,0%	1.008.611	13,4	1,6	0:21:38
22.december	71.676	4,8%	1.083.209	15,1	1,6	0:21:46
23.december	69.993	4,7%	984.603	14,1	1,6	0:21:27
24.december	57.326	3,8%	990.650	17,3	1,6	0:22:22
25.december	48.726	3,3%	937.241	19,2	1,6	0:21:42
26.december	51.212	3,4%	688.630	13,4	1,5	0:20:47
27.december	49.104	3,3%	673.272	13,7	1,6	0:21:50
28.december	66.829	4,5%	892.796	13,4	1,6	0:21:20
29.december	64.489	4,3%	909.851	14,1	1,6	0:21:54
30.december	62.057	4,1%	887.129	14,3	1,6	0:22:05
31.december	50.241	3,4%	759.348	15,1	1,6	0:23:22

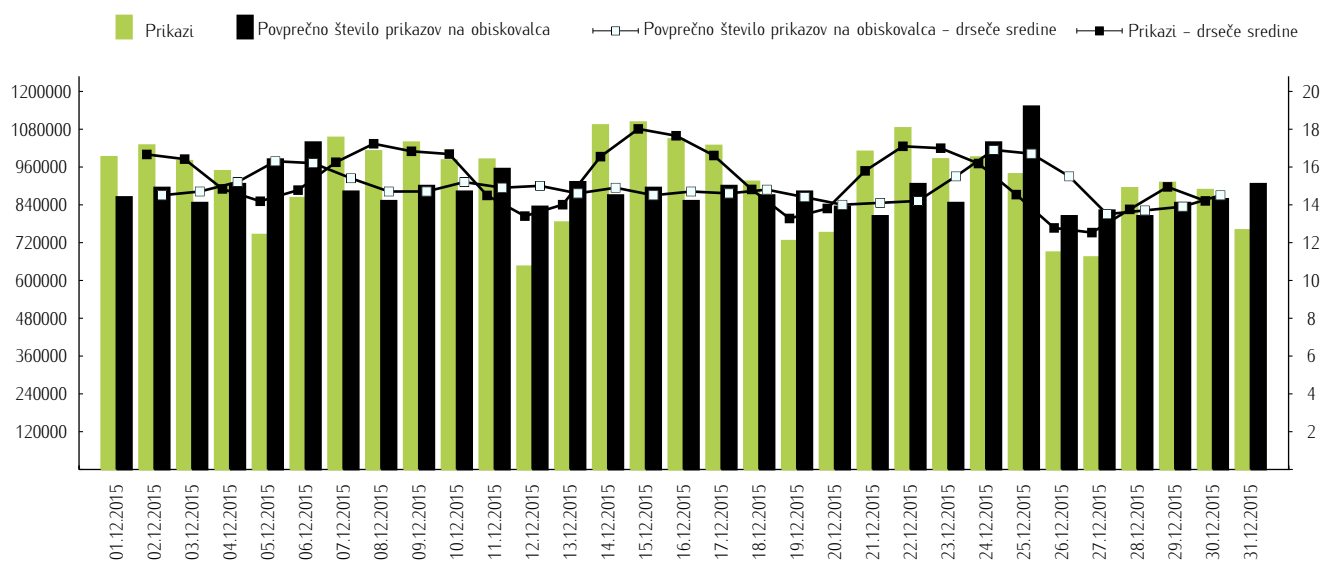


Opomba:

Leva stran grafa: Prikazuje število slovenskih obiskovalcev.

Desna stran grafa: Prikazuje doseg spletne strani (v %) iz slovenskih IP števil.

Drseče sredine: Drseča povprečja treh zaporednih dni, nam omogočajo analizo trenda. Izračunamo ga tako, da seštejemo vrednosti treh zaporednih dni in jih delimo s tri, vsaka drseča sredina je na sredini intervala dolžine tri.

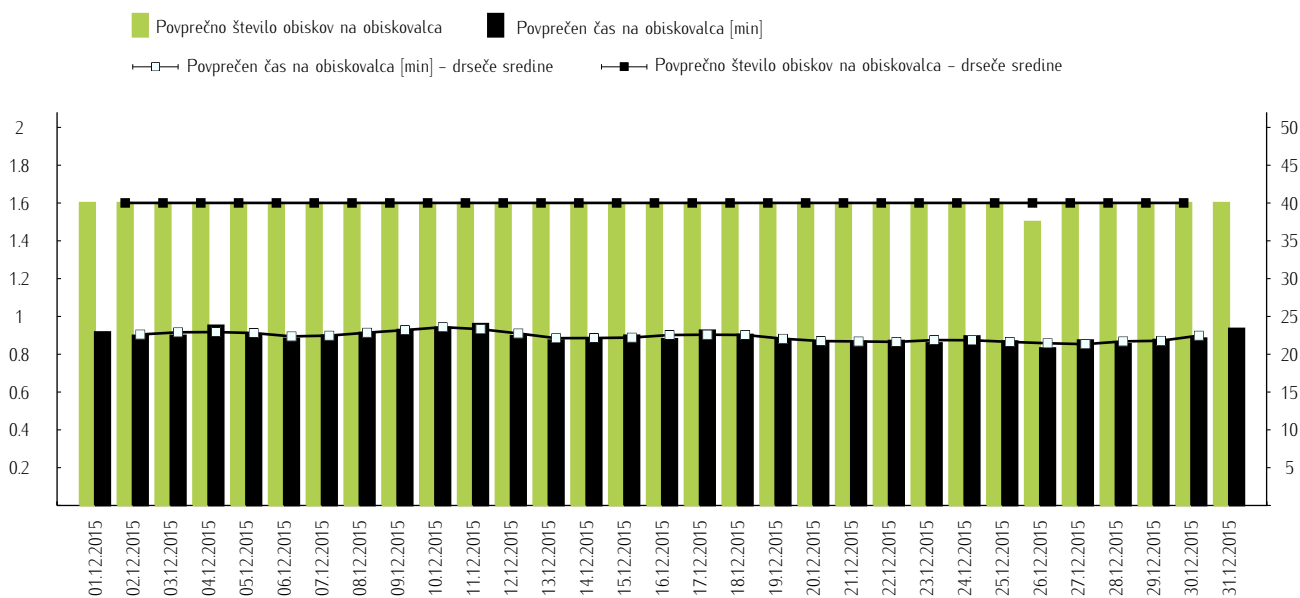


Opomba:

Leva stran grafa: Prikazuje prikaze, ki so jih opravili slovenski obiskovalci.

Desna stran grafa: Prikazuje povprečno število prikazov na slovenskega obiskovalca.

Drseče sredine: Drseča povprečja treh zaporednih dni, nam omogočajo analizo trenda. Izračunamo ga tako, da seštejemo vrednosti treh zaporednih dni in jih delimo s tri, vsaka drseča sredina je na sredini intervala dolžine tri.



Opomba:

Leva stran grafa: Prikazuje povprečno število obiskov na slovenskega obiskovalca.

Desna stran grafa: Prikazuje povprečen čas na slovenskega obiskovalca [min].

Drseče sredine: Drseča povprečja treh zaporednih dni, nam omogočajo analizo trenda. Izračunamo ga tako, da seštejemo vrednosti treh zaporednih dni in jih delimo s tri, vsaka drseča sredina je na sredini intervala dolžine tri.

Demografski profil slovenskih obiskovalcev

		Spletni uporabniki (%)	Indeks glede na uporabnike interneta	Prikazi (%)
Spol	moški	51.6%	100	49.6%
	ženska	48.4%	100	50.4%
Starost	od 10 do 14 let	*	*	*
	od 15 do 19 let	5.0%	71	2.1%
	od 20 do 24 let	6.3%	76	1.2%
	od 25 do 29 let	7.6%	78	2.1%
	od 30 do 39 let	20.5%	94	13.3%
	od 40 do 49 let	20.4%	105	15.6%
	od 50 do 59 let	20.6%	132	34.5%
	od 60 do 75 let	16.6%	143	30.5%
Izobrazba	osnovna šola ali manj	10.7%	113	16.1%
	triletna poklicna šola	24.3%	119	36.9%
	štiriletna srednja šola	30.2%	108	27.2%
	višja, visoka šola, univerza ali več	22.3%	103	16.6%
	še šolajoči se	12.6%	61	3.3%
Status	osnovnošolec	3.7%	49	0.7%
	dijak	3.8%	68	1.7%
	študent	4.5%	66	0.7%
	zaposlen v javnem sektorju	11.8%	108	6.0%
	zaposlen v podjetju	34.6%	97	25.9%
	samozaposlen	8.2%	104	4.7%
	brezposeln	9.2%	108	15.7%
	upokojenec	19.0%	149	40.4%
	gospodinja	1.3%	128	1.1%
drugo	3.8%	118	3.1%	
Povprečni mesečni neto dohodek	nimam dohodka	7.5%	86	5.7%
	manj kot 365 EUR	7.4%	110	7.9%
	od 365 do 730 EUR	27.2%	115	41.1%
	od 730 do 1100 EUR	23.4%	108	21.9%
	od 1100 do 1460 EUR	10.6%	112	7.0%
	nad 1460 EUR	6.4%	88	6.2%
	ne želim odgovoriti	17.5%	78	10.2%
Regija	Pomurska	6.1%	90	5.3%
	Podravska	15.3%	105	17.8%
	Koroška	4.0%	103	5.7%
	Savinjska	11.5%	105	7.8%
	Zasavska	3.2%	102	2.9%
	Spodnjeposavska	2.8%	89	3.7%
	Dolenjska	7.0%	97	5.3%
	Osrednje - slovenska	27.4%	101	27.7%
	Gorenjska	11.0%	97	11.1%
	Goriška	4.4%	96	5.6%
	Obalno - kraška	4.6%	98	5.1%
	Notranje - kraška	2.7%	105	2.0%

Legenda in opombe:

Opis merjenja MOSS:

MOSS certifikat se nanaša na obdobje od 01.12. do 31.12.2015. V tem času je potekalo merjenje MOSS, ki je obsegalo tehnično meritev, telefonsko anketo in spletno pop-up anketo.

Predstavitev medija:

Blagovna znamka, glavna domena, podatki o izdajatelju in kratek opis medija so informacije, ki so jih posredovali pristopniki.

Doseg strani:

Valuta je izmerjeni slovenski doseg spletne strani v obdobju od 01.12. do 31.12.2015. Doseg pove, koliko različnih oseb iz slovenskih IP števil je v obdobju meritve obiskalo izbrano spletno stran. Doseg je izračunan s tehnično meritvijo in korigiran s podatkom o velikosti slovenske spletne populacije pridobljene s telefonsko anketo.

Ocenjen dodatni doseg – tujina:

Ocenjen dodatni doseg – tujina predstavlja število uporabnikov, ki so dostopali do spletnih strani iz IP števil, ki niso slovenske. Podatek o ocenjenem dodatnem dosegu iz tujine ni korigiran s podatki telefonske ankete. V izmerjen doseg, ki je valuta projekta MOSS ni vključen promet iz tujine.

Doseg (%):

V odstotku izraženo razmerje med številom obiskovalcev (različnih oseb iz slovenskih IP števil), ki so v danem časovnem obdobju vsaj enkrat obiskali izbrano spletno stran in skupnim številom slovenskih spletnih uporabnikov v danem obdobju.

Prikaz:

Prikaz je dogodek med katerim si obiskovalec ogleduje spletno stran.

Povprečno število prikazov na obiskovalca:

Povprečno število prikazov na izbrani spletni strani, ki jih ustvari obiskovalec te strani v danem časovnem obdobju.

Povprečno število obiskov na obiskovalca:

Povprečno število obiskov na izbrani spletni strani, ki jih obiskovalec te strani ustvari v danem časovnem obdobju. Kot obisk opredelimo niz zaporednih prikazov strani na dani spletni strani.

Povprečen čas porabljen na obiskovalca:

Povprečen čas, ki ga na spletni strani preživi obiskovalec v danem časovnem obdobju. Predpostavljamo, da ima obisk z enim prikazom (prikazana stran je hkrati prva in zadnja stran obiska) čas trajanja enak 0.

Spletni uporabniki (%) – v odstotkih izraženo razmerje med obiskovalci izbrane ciljne skupine, ki so obiskali dotično spletno stran in skupnim številom obiskovalcev izbrane spletne strani v danem časovnem obdobju.

Indeks podobnosti – razmerje med strukturo obiskovalcev v dani ciljni skupini na izbrani spletni strani in strukturo obiskovalcev v dani ciljni skupini na slovenskem spletnem trgu.

Prikazi (%) – v odstotkih izraženo razmerje med prikazi, ki jih je ustvarila izbrana ciljna skupina na dotični spletni strani in številom prikazov, ki so jih ustvarili vsi obiskovalci izbrane spletne strani v danem časovnem obdobju.

V primeru, ko ni podatkov:

– Podatek ni na voljo, saj se spletna stran v danem obdobju ni merila.

* Ko ni moč zbrati zadostno velikega vzorca za izbrano ciljno skupino se podatki ne prikažejo. Da je analiza možna mora biti izpolnjen minimalni pogoj (n=45), kar pomeni, da je vsaj 45 spletnih uporabnikov moralo obiskati dotično spletno stran in hkrati na katerikoli spletni strani, ki sodeluje v meritvi MOSS izpolniti spletni vprašalnik MOSS.