



Blagovna znamka: Telefonski imenik Slovenije na spletu – itis.si

Glavna domena: www.itis.si

Izdajatelj:

Podjetje: TSmedia, d.o.o.

Naslov: Cigaletova ulica 15

Kraj: 1000 Ljubljana

Kontaktna oseba: Uroš Cuder

Email kontaktne osebe: uros.cuder@tsmedia.si

Telefonska številka kontaktne osebe: 01/ 513 84 47

Kratek opis medija:

Telefonski imenik Slovenije je že dolga leta sinonim za najnatančnejše podatke o telefonskih številkah vseh operaterjev, naslovih in dejavnostih, s katerimi se ukvarja določeno podjetje. Z naprednim iskanjem po edinih pravih rumenih straneh v Sloveniji hitro najdete pravega ponudnika, s pomočjo interaktivnega zemljevida pa ga preprosto obiščete. Itis.si vam omogoča tudi iskanje po številki za pravne in fizične osebe. Za posebno izpostavitve v TIS-u se vsako leto odločijo tako velika kot srednja in mala podjetja.

Obdobje merjenja: december 2015

Izmerjen doseg – Slovenija: 269.368
Ocenjen dodatni doseg – tujina: 25.233

Mesečni promet (slovenski obiskovalci)

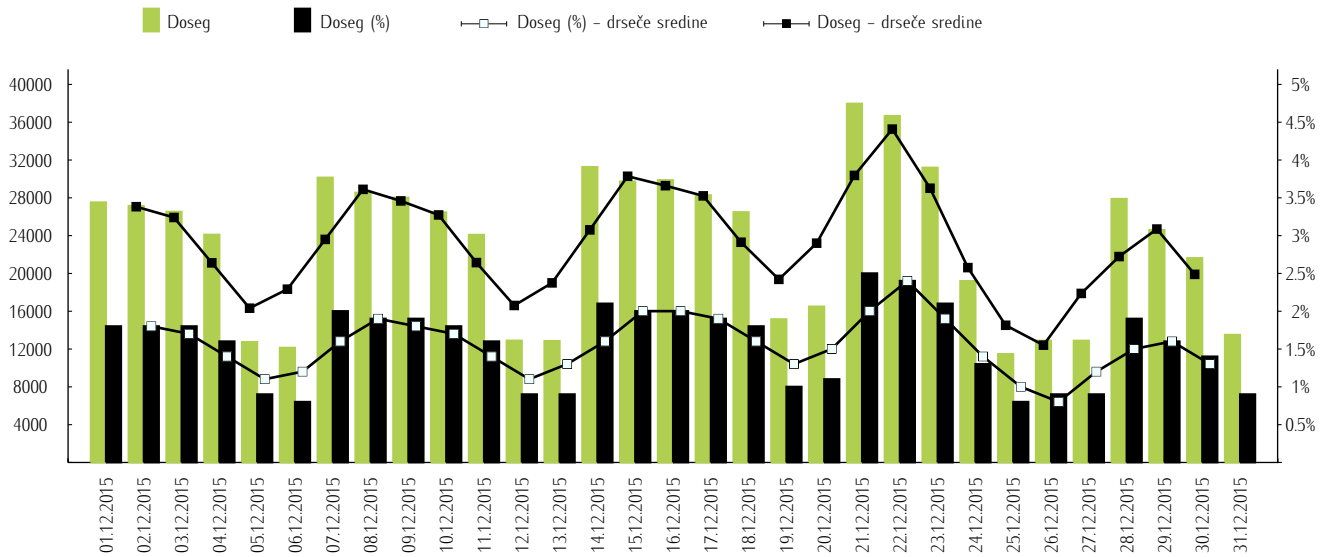
Obdobje	Doseg	Doseg (%)	Prikazi	Povprečno število prikazov na obiskovalca	Povprečno število obiskov na obiskovalca	Povprečen čas na obiskovalca [hr:min:s]
01.12–31.12.2015	269.368	18,0%	2.569.874	9,5	3,5	0:07:34

Tedenski promet (slovenski obiskovalci)

Obdobje	Doseg	Doseg (%)	Prikazi	Povprečno število prikazov na obiskovalca	Povprečno število obiskov na obiskovalca	Povprečen čas na obiskovalca [hr:min:s]
01.12–06.12.2015	91.545	6,1%	425.083	4,6	1,9	0:03:30
07.12–13.12.2015	108.394	7,2%	540.514	5,0	2,0	0:03:47
14.12–20.12.2015	117.153	7,8%	637.216	5,4	2,0	0:04:28
21.12–27.12.2015	110.617	7,4%	658.285	6,0	2,0	0:05:01
28.12–31.12.2015	68.021	4,5%	308.776	4,5	1,7	0:03:19

Dnevni promet (slovenski obiskovalci)

Obdobje	Doseg	Doseg (%)	Prikazi	Povprečno število prikazov na obiskovalca	Povprečno število obiskov na obiskovalca	Povprečen čas na obiskovalca [hr:min:s]
01.december	27.505	1,8%	88.726	3,2	1,3	0:02:32
02.december	27.130	1,8%	88.973	3,3	1,3	0:02:34
03.december	26.513	1,8%	84.991	3,2	1,3	0:02:34
04.december	24.087	1,6%	77.909	3,2	1,3	0:02:27
05.december	12.726	0,9%	41.861	3,3	1,4	0:02:02
06.december	12.122	0,8%	42.623	3,5	1,4	0:02:20
07.december	30.124	2,0%	96.168	3,2	1,3	0:02:32
08.december	28.529	1,9%	94.304	3,3	1,3	0:02:39
09.december	28.005	1,9%	91.272	3,3	1,3	0:02:32
10.december	26.450	1,8%	87.232	3,3	1,3	0:02:33
11.december	24.077	1,6%	80.122	3,3	1,3	0:02:29
12.december	12.879	0,9%	45.412	3,5	1,4	0:02:13
13.december	12.844	0,9%	46.004	3,6	1,4	0:02:28
14.december	31.247	2,1%	103.008	3,3	1,3	0:02:39
15.december	29.706	2,0%	99.672	3,4	1,3	0:02:45
16.december	29.857	2,0%	103.030	3,5	1,3	0:02:51
17.december	28.262	1,9%	99.149	3,5	1,3	0:02:53
18.december	26.468	1,8%	95.467	3,6	1,3	0:02:55
19.december	15.140	1,0%	59.970	4,0	1,4	0:03:07
20.december	16.482	1,1%	76.920	4,7	1,3	0:04:08
21.december	37.950	2,5%	163.819	4,3	1,3	0:04:07
22.december	36.647	2,4%	162.205	4,4	1,3	0:04:11
23.december	31.181	2,1%	128.290	4,1	1,3	0:03:35
24.december	19.181	1,3%	67.646	3,5	1,3	0:02:25
25.december	11.456	0,8%	42.818	3,7	1,4	0:02:21
26.december	12.877	0,9%	45.237	3,5	1,4	0:02:14
27.december	12.874	0,9%	48.270	3,7	1,4	0:02:31
28.december	27.874	1,9%	99.795	3,6	1,3	0:02:43
29.december	24.576	1,6%	90.312	3,7	1,3	0:02:44
30.december	21.608	1,4%	73.210	3,4	1,3	0:02:32
31.december	13.492	0,9%	45.459	3,4	1,4	0:02:06

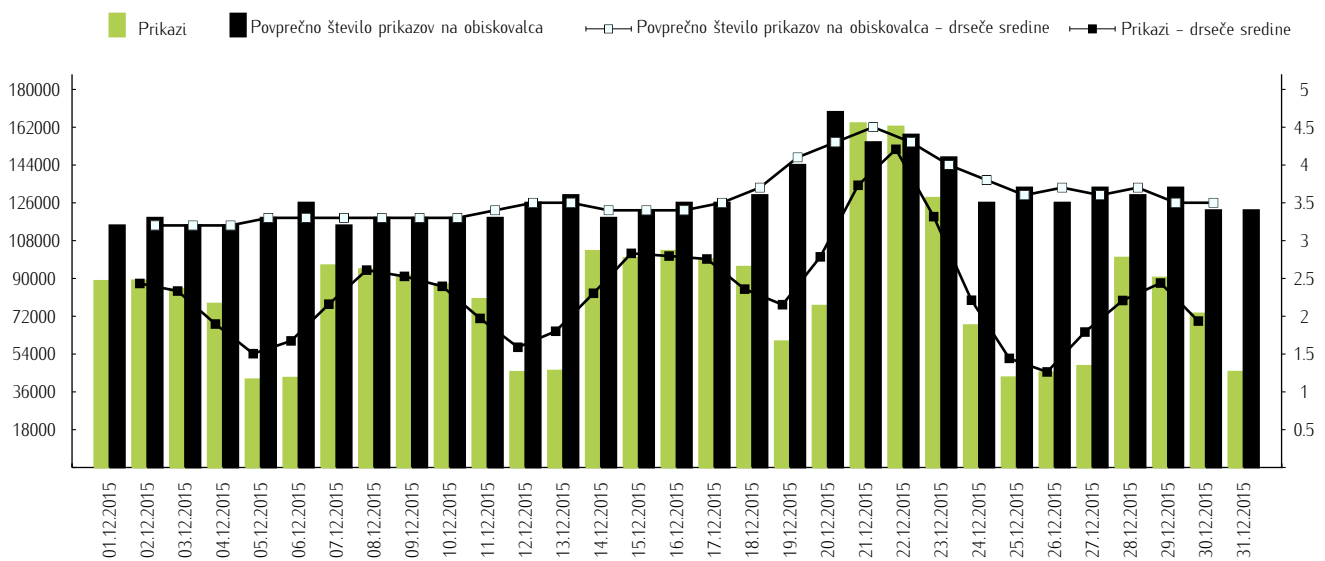


Opomba:

Leva stran grafa: Prikazuje število slovenskih obiskovalcev.

Desna stran grafa: Prikazuje doseg spletne strani (v %) iz slovenskih IP števil.

Drseče sredine: Drseča povprečja treh zaporednih dni, nam omogočajo analizo trenda. Izračunamo ga tako, da seštejemo vrednosti treh zaporednih dni in jih delimo s tri, vsaka drseča sredina je na sredini intervala dolžine tri.

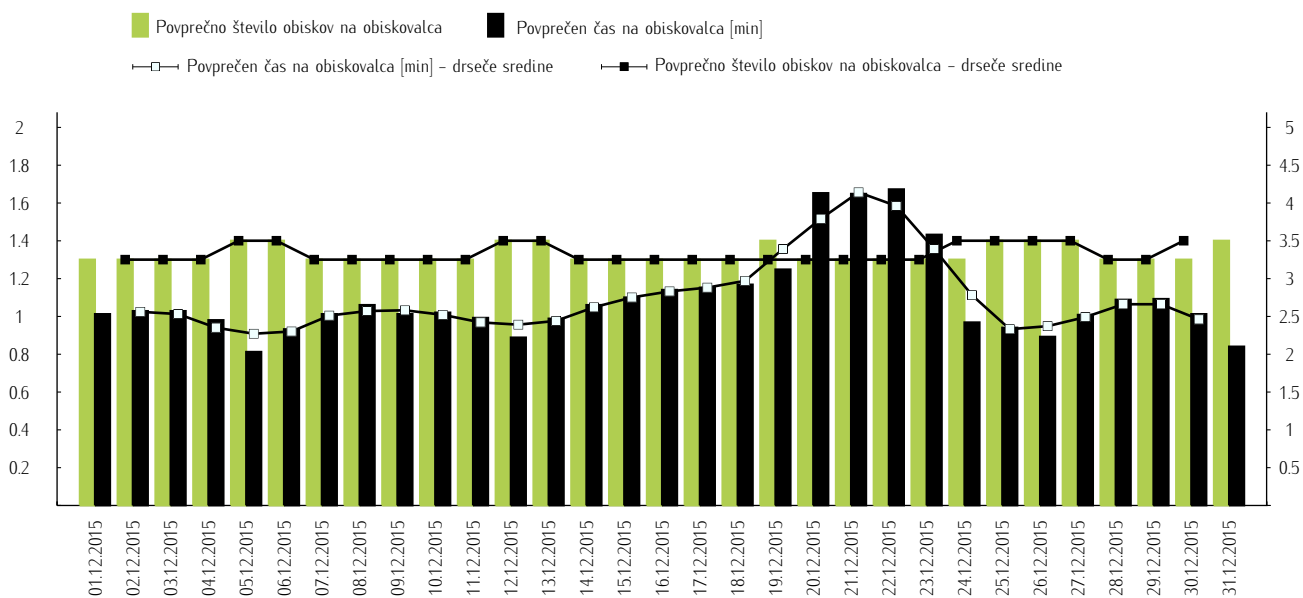


Opomba:

Leva stran grafa: Prikazuje prikaze, ki so jih opravili slovenski obiskovalci.

Desna stran grafa: Prikazuje povprečno število prikazov na slovenskega obiskovalca.

Drseče sredine: Drseča povprečja treh zaporednih dni, nam omogočajo analizo trenda. Izračunamo ga tako, da seštejemo vrednosti treh zaporednih dni in jih delimo s tri, vsaka drseča sredina je na sredini intervala dolžine tri.



Opomba:

Leva stran grafa: Prikazuje povprečno število obiskov na slovenskega obiskovalca.

Desna stran grafa: Prikazuje povprečen čas na slovenskega obiskovalca [min].

Drseče sredine: Drseča povprečja treh zaporednih dni, nam omogočajo analizo trenda. Izračunamo ga tako, da seštejemo vrednosti treh zaporednih dni in jih delimo s tri, vsaka drseča sredina je na sredini intervala dolžine tri.

Demografski profil slovenskih obiskovalcev

		Spletni uporabniki (%)	Indeks glede na uporabnike interneta	Prikazi (%)
Spol	moški	49.6%	96	49.8%
	ženska	50.4%	104	50.2%
Starost	od 10 do 14 let	*	*	*
	od 15 do 19 let	4.3%	61	4.3%
	od 20 do 24 let	6.0%	72	6.9%
	od 25 do 29 let	8.6%	89	7.5%
	od 30 do 39 let	22.1%	101	20.0%
	od 40 do 49 let	20.4%	105	18.0%
	od 50 do 59 let	20.1%	129	22.4%
	od 60 do 75 let	14.6%	125	18.5%
Izobrazba	osnovna šola ali manj	9.6%	102	10.2%
	triletna poklicna šola	19.6%	96	21.8%
	štiriletna srednja šola	32.2%	116	32.3%
	višja, visoka šola, univerza ali več	24.1%	112	23.0%
	še šolajoči se	14.4%	70	12.7%
Status	osnovnošolec	4.6%	61	3.2%
	dijak	3.5%	62	3.5%
	študent	5.7%	83	5.6%
	zaposlen v javnem sektorju	12.1%	111	10.1%
	zaposlen v podjetju	34.6%	97	32.3%
	samozaposlen	9.0%	114	8.0%
	brezposeln	8.5%	99	10.6%
	upokojenec	16.9%	133	21.9%
	gospodinja	*	*	*
drugo	3.9%	120	3.7%	
Povprečni mesečni neto dohodek	nimam dohodka	7.7%	89	8.3%
	manj kot 365 EUR	7.3%	109	8.5%
	od 365 do 730 EUR	24.9%	105	29.5%
	od 730 do 1100 EUR	24.5%	113	22.9%
	od 1100 do 1460 EUR	10.0%	106	8.7%
	nad 1460 EUR	6.0%	82	5.1%
	ne želim odgovoriti	19.6%	87	17.0%
Regija	Pomurska	5.8%	86	5.4%
	Podravska	15.8%	108	15.9%
	Koroška	5.0%	128	4.7%
	Savinjska	12.6%	115	14.9%
	Zasavska	3.4%	106	3.5%
	Spodnjeposavska	2.9%	93	2.2%
	Dolenjska	7.5%	105	7.9%
	Osrednje - slovenska	24.1%	89	22.4%
	Gorenjska	10.0%	89	10.6%
	Goriška	5.7%	124	5.9%
	Obalno - kraška	4.5%	96	4.1%
	Notranje - kraška	2.6%	100	2.7%

Legenda in opombe:

Opis merjenja MOSS:

MOSS certifikat se nanaša na obdobje od 01.12. do 31.12.2015. V tem času je potekalo merjenje MOSS, ki je obsegalo tehnično meritev, telefonsko anketo in spletno pop-up anketo.

Predstavitev medija:

Blagovna znamka, glavna domena, podatki o izdajatelju in kratek opis medija so informacije, ki so jih posredovali pristopniki.

Doseg strani:

Valuta je izmerjeni slovenski doseg spletne strani v obdobju od 01.12. do 31.12.2015. Doseg pove, koliko različnih oseb iz slovenskih IP števil je v obdobju meritve obiskalo izbrano spletno stran. Doseg je izračunan s tehnično meritvijo in korigiran s podatkom o velikosti slovenske spletne populacije pridobljene s telefonsko anketo.

Ocenjen dodatni doseg – tujina:

Ocenjen dodatni doseg – tujina predstavlja število uporabnikov, ki so dostopali do spletnih strani iz IP števil, ki niso slovenske. Podatek o ocenjenem dodatnem dosegu iz tujine ni korigiran s podatki telefonske ankete. V izmerjen doseg, ki je valuta projekta MOSS ni vključen promet iz tujine.

Doseg (%):

V odstotku izraženo razmerje med številom obiskovalcev (različnih oseb iz slovenskih IP števil), ki so v danem časovnem obdobju vsaj enkrat obiskali izbrano spletno stran in skupnim številom slovenskih spletnih uporabnikov v danem obdobju.

Prikaz:

Prikaz je dogodek med katerim si obiskovalec ogleduje spletno stran.

Povprečno število prikazov na obiskovalca:

Povprečno število prikazov na izbrani spletni strani, ki jih ustvari obiskovalec te strani v danem časovnem obdobju.

Povprečno število obiskov na obiskovalca:

Povprečno število obiskov na izbrani spletni strani, ki jih obiskovalec te strani ustvari v danem časovnem obdobju. Kot obisk opredelimo niz zaporednih prikazov strani na dani spletni strani.

Povprečen čas porabljen na obiskovalca:

Povprečen čas, ki ga na spletni strani preživi obiskovalec v danem časovnem obdobju. Predpostavljamo, da ima obisk z enim prikazom (prikazana stran je hkrati prva in zadnja stran obiska) čas trajanja enak 0.

Spletni uporabniki (%) – v odstotkih izraženo razmerje med obiskovalci izbrane ciljne skupine, ki so obiskali dotično spletno stran in skupnim številom obiskovalcev izbrane spletne strani v danem časovnem obdobju.

Indeks podobnosti – razmerje med strukturo obiskovalcev v dani ciljni skupini na izbrani spletni strani in strukturo obiskovalcev v dani ciljni skupini na slovenskem spletnem trgu.

Prikazi (%) – v odstotkih izraženo razmerje med prikazi, ki jih je ustvarila izbrana ciljna skupina na dotični spletni strani in številom prikazov, ki so jih ustvarili vsi obiskovalci izbrane spletne strani v danem časovnem obdobju.

V primeru, ko ni podatkov:

– Podatek ni na voljo, saj se spletna stran v danem obdobju ni merila.

* Ko ni moč zbrati zadostno velikega vzorca za izbrano ciljno skupino se podatki ne prikažejo. Da je analiza možna mora biti izpolnjen minimalni pogoj (n=45), kar pomeni, da je vsaj 45 spletnih uporabnikov moralo obiskati dotično spletno stran in hkrati na katerikoli spletni strani, ki sodeluje v meritvi MOSS izpolniti spletni vprašalnik MOSS.