



Blagovna znamka: Poslovni imenik bizi.si

Glavna domena: www.bizi.si

Izdajatelj:

Podjetje: TSmedia, d.o.o.

Naslov: Cigaletova ulica 15

Kraj: 1000 Ljubljana

Kontaktna oseba: Uroš Cuder

Email kontaktne osebe: uros.cuder@tsmedia.si

Telefonska številka kontaktne osebe: 01/ 513 84 47

Kratek opis medija:

Poslovni asistent bizi.si vam nudi najnovejše finančne in poslovne podatke za 180 tisoč slovenskih pravnih oseb. S svojimi naprednimi funkcijami vam omogoča iskanje kontaktnih podatkov pravnih oseb, pregled njihovih poslovnih podatkov, letnih poročil in finančnih izkazov, istočasno pa lahko izveste tudi, kolikšna je vrednost njihove delnice in kaj o njih pišejo mediji. Pridobite lahko tudi dnevno sveže informacije o neplačnikih, blokadah TRR-jev, objavah stečajev, narokih, insolventnostnih postopkih, likvidni sposobnosti in bonitetni oceni podjetij.

Obdobje merjenja: december 2015

Izmerjen doseg – Slovenija: 213.128  
Ocenjen dodatni doseg – tujina: 27.196

Mesečni promet (slovenski obiskovalci)

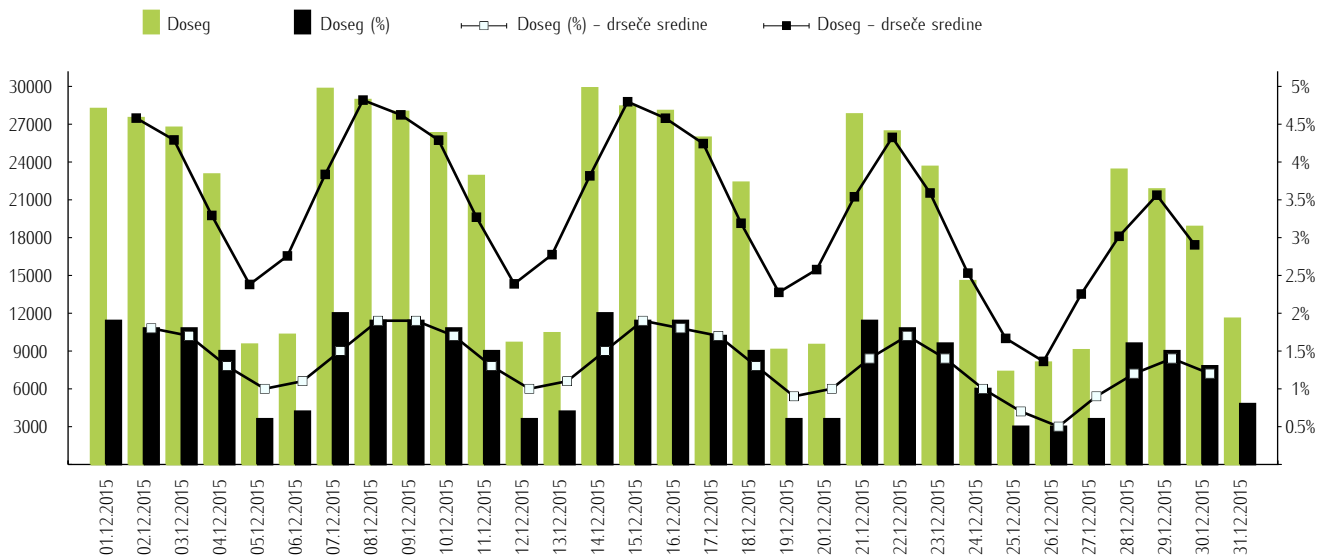
Obdobje	Doseg	Doseg (%)	Prikazi	Povprečno število prikazov na obiskovalca	Povprečno število obiskov na obiskovalca	Povprečen čas na obiskovalca [hr:min:s]
01.12-31.12.2015	213.128	14,2%	2.204.846	10,3	4,1	0:09:11

Tedenski promet (slovenski obiskovalci)

Obdobje	Doseg	Doseg (%)	Prikazi	Povprečno število prikazov na obiskovalca	Povprečno število obiskov na obiskovalca	Povprečen čas na obiskovalca [hr:min:s]
01.12-06.12.2015	82.775	5,5%	454.411	5,5	2,1	0:04:55
07.12-13.12.2015	96.747	6,5%	545.114	5,6	2,2	0:05:13
14.12-20.12.2015	95.131	6,4%	535.809	5,6	2,2	0:05:06
21.12-27.12.2015	77.214	5,2%	407.429	5,3	2,1	0:04:27
28.12-31.12.2015	56.738	3,8%	262.083	4,6	1,9	0:03:52

Dnevni promet (slovenski obiskovalci)

Obdobje	Doseg	Doseg (%)	Prikazi	Povprečno število prikazov na obiskovalca	Povprečno število obiskov na obiskovalca	Povprečen čas na obiskovalca [hr:min:s]
01.december	28.215	1,9%	106.396	3,8	1,4	0:03:34
02.december	27.491	1,8%	101.613	3,7	1,4	0:03:30
03.december	26.725	1,8%	97.163	3,6	1,4	0:03:28
04.december	23.017	1,5%	81.043	3,5	1,4	0:03:14
05.december	9.519	0,6%	32.430	3,4	1,5	0:02:03
06.december	10.295	0,7%	35.766	3,5	1,4	0:02:17
07.december	29.807	2,0%	102.984	3,5	1,4	0:03:23
08.december	28.925	1,9%	102.870	3,6	1,4	0:03:28
09.december	27.987	1,9%	99.737	3,6	1,4	0:03:33
10.december	26.289	1,8%	93.523	3,6	1,4	0:03:24
11.december	22.897	1,5%	79.245	3,5	1,4	0:03:12
12.december	9.654	0,6%	31.583	3,3	1,5	0:01:57
13.december	10.420	0,7%	35.172	3,4	1,4	0:02:08
14.december	29.859	2,0%	103.593	3,5	1,4	0:03:20
15.december	28.408	1,9%	98.205	3,5	1,4	0:03:14
16.december	28.057	1,9%	97.171	3,5	1,4	0:03:14
17.december	25.936	1,7%	92.253	3,6	1,4	0:03:23
18.december	22.368	1,5%	79.150	3,5	1,4	0:03:10
19.december	9.097	0,6%	31.983	3,5	1,5	0:02:21
20.december	9.489	0,6%	33.454	3,5	1,5	0:02:23
21.december	27.786	1,9%	97.115	3,5	1,4	0:03:17
22.december	26.428	1,8%	91.986	3,5	1,4	0:03:16
23.december	23.623	1,6%	81.743	3,5	1,4	0:03:08
24.december	14.553	1,0%	48.317	3,3	1,4	0:02:25
25.december	7.352	0,5%	26.630	3,6	1,5	0:02:08
26.december	8.089	0,5%	29.818	3,7	1,5	0:02:25
27.december	9.072	0,6%	31.820	3,5	1,5	0:02:21
28.december	23.394	1,6%	81.574	3,5	1,4	0:03:06
29.december	21.831	1,5%	76.820	3,5	1,4	0:03:07
30.december	18.857	1,3%	65.429	3,5	1,4	0:02:51
31.december	11.572	0,8%	38.260	3,3	1,4	0:02:07

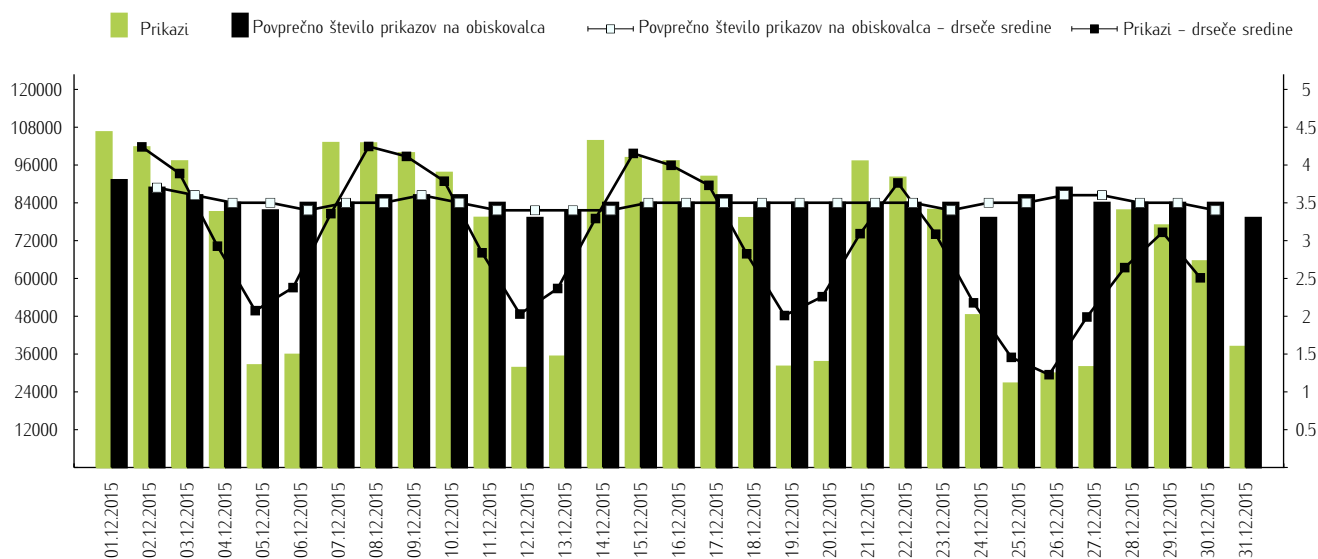


**Opomba:**

**Leva stran grafa:** Prikazuje število slovenskih obiskovalcev.

**Desna stran grafa:** Prikazuje doseg spletne strani (v %) iz slovenskih IP števil.

**Drseče sredine:** Drseča povprečja treh zaporednih dni, nam omogočajo analizo trenda. Izračunamo ga tako, da seštejemo vrednosti treh zaporednih dni in jih delimo s tri, vsaka drseča sredina je na sredini intervala dolžine tri.

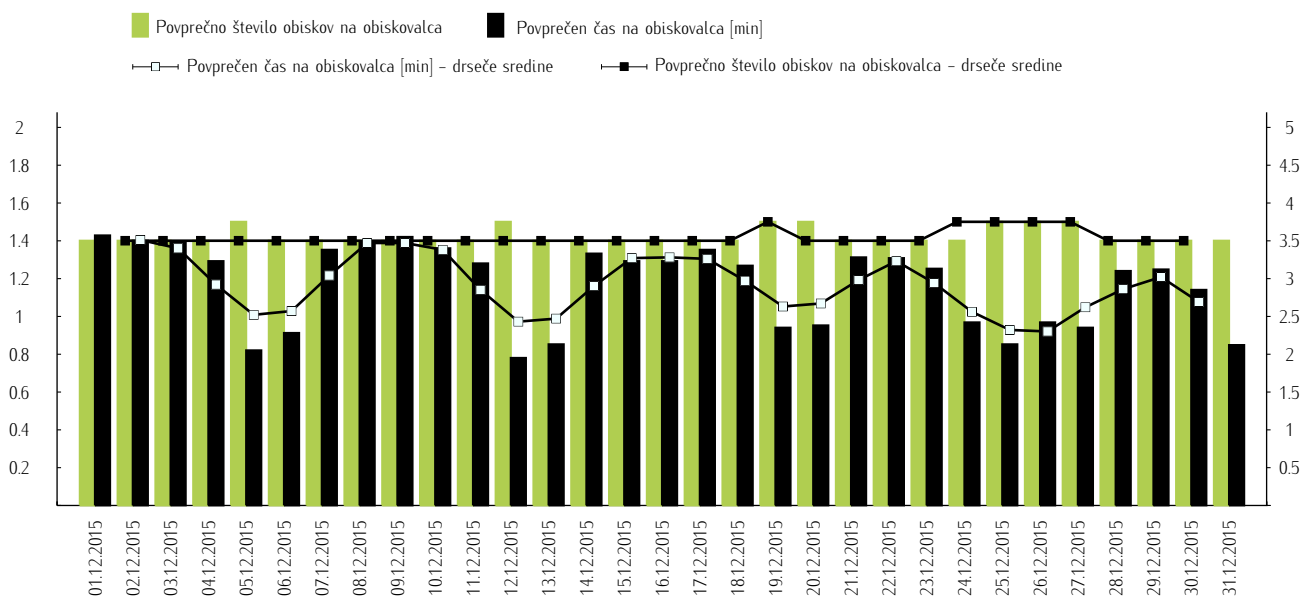


**Opomba:**

**Leva stran grafa:** Prikazuje prikaze, ki so jih opravili slovenski obiskovalci.

**Desna stran grafa:** Prikazuje povprečno število prikazov na slovenskega obiskovalca.

**Drseče sredine:** Drseča povprečja treh zaporednih dni, nam omogočajo analizo trenda. Izračunamo ga tako, da seštejemo vrednosti treh zaporednih dni in jih delimo s tri, vsaka drseča sredina je na sredini intervala dolžine tri.



**Opomba:**

**Leva stran grafa:** Prikazuje povprečno število obiskov na slovenskega obiskovalca.

**Desna stran grafa:** Prikazuje povprečen čas na slovenskega obiskovalca [min].

**Drseče sredine:** Drseča povprečja treh zaporednih dni, nam omogočajo analizo trenda. Izračunamo ga tako, da seštejemo vrednosti treh zaporednih dni in jih delimo s tri, vsaka drseča sredina je na sredini intervala dolžine tri.

**Demografski profil slovenskih obiskovalcev**

		Spletni uporabniki (%)	Indeks glede na uporabnike interneta	Prikazi (%)
Spol	moški	51.7%	100	50.9%
	ženska	48.3%	100	49.1%
Starost	od 10 do 14 let	*	*	*
	od 15 do 19 let	*	*	*
	od 20 do 24 let	6.4%	77	6.7%
	od 25 do 29 let	10.7%	111	9.5%
	od 30 do 39 let	26.9%	123	46.0%
	od 40 do 49 let	21.7%	112	18.3%
	od 50 do 59 let	17.6%	113	11.8%
	od 60 do 75 let	10.1%	87	5.4%
Izobrazba	osnovna šola ali manj	9.3%	99	4.9%
	triletna poklicna šola	17.7%	86	9.6%
	štiriletna srednja šola	32.6%	117	47.4%
	višja, visoka šola, univerza ali več	28.1%	130	28.4%
	še šolajoči se	12.3%	59	9.7%
Status	osnovnošolec	*	*	*
	dijak	*	*	*
	študent	5.6%	82	6.3%
	zaposlen v javnem sektorju	11.0%	100	5.9%
	zaposlen v podjetju	41.0%	115	48.5%
	samozaposlen	14.2%	180	17.0%
	brezposeln	7.2%	84	7.5%
	upokojenec	11.0%	86	6.2%
	gospodinja	*	*	*
Povprečni mesečni neto dohodek	drugo	3.3%	103	5.8%
	nimam dohodka	6.4%	74	5.0%
	manj kot 365 EUR	6.8%	101	4.3%
	od 365 do 730 EUR	23.1%	97	19.4%
	od 730 do 1100 EUR	25.9%	120	34.3%
	od 1100 do 1460 EUR	11.9%	126	14.9%
	nad 1460 EUR	9.3%	127	10.5%
ne želim odgovoriti	16.6%	74	11.5%	
Regija	Pomurska	6.2%	92	5.0%
	Podravska	14.7%	101	13.9%
	Koroška	3.5%	90	1.8%
	Savinjska	10.3%	94	12.1%
	Zasavska	3.2%	100	1.2%
	Spodnjeposavska	3.5%	112	2.9%
	Dolenjska	5.6%	77	5.5%
	Osrednje - slovenska	30.8%	114	34.1%
	Gorenjska	10.6%	94	8.6%
	Goriška	4.5%	98	2.6%
	Obalno - kraška	4.9%	103	11.0%
	Notranje - kraška	2.3%	89	1.3%

## **Legenda in opombe:**

### **Opis merjenja MOSS:**

MOSS certifikat se nanaša na obdobje od 01.12 do 31.12.2015. V tem času je potekalo merjenje MOSS, ki je obsegalo tehnično meritev, telefonsko anketo in spletno pop-up anketo.

### **Predstavitev medija:**

Blagovna znamka, glavna domena, podatki o izdajatelju in kratek opis medija so informacije, ki so jih posredovali pristopniki.

### **Doseg strani:**

Valuta je izmerjeni slovenski doseg spletne strani v obdobju od 01.12 do 31.12.2015. Doseg pove, koliko različnih oseb iz slovenskih IP števil je v obdobju meritve obiskalo izbrano spletno stran. Doseg je izračunan s tehnično meritvijo in korigiran s podatkom o velikosti slovenske spletne populacije pridobljene s telefonsko anketo.

### **Ocenjen dodatni doseg – tujina:**

Ocenjen dodatni doseg – tujina predstavlja število uporabnikov, ki so dostopali do spletnih strani iz IP števil, ki niso slovenske. Podatek o ocenjenem dodatnem dosegu iz tujine ni korigiran s podatki telefonske ankete. V izmerjen doseg, ki je valuta projekta MOSS ni vključen promet iz tujine.

### **Doseg (%):**

V odstotku izraženo razmerje med številom obiskovalcev (različnih oseb iz slovenskih IP števil), ki so v danem časovnem obdobju vsaj enkrat obiskali izbrano spletno stran in skupnim številom slovenskih spletnih uporabnikov v danem obdobju.

### **Prikaz:**

Prikaz je dogodek med katerim si obiskovalec ogleduje spletno stran.

### **Povprečno število prikazov na obiskovalca:**

Povprečno število prikazov na izbrani spletni strani, ki jih ustvari obiskovalec te strani v danem časovnem obdobju.

### **Povprečno število obiskov na obiskovalca:**

Povprečno število obiskov na izbrani spletni strani, ki jih obiskovalec te strani ustvari v danem časovnem obdobju. Kot obisk opredelimo niz zaporednih prikazov strani na dani spletni strani.

### **Povprečen čas porabljen na obiskovalca:**

Povprečen čas, ki ga na spletni strani preživi obiskovalec v danem časovnem obdobju. Predpostavljamo, da ima obisk z enim prikazom (prikazana stran je hkrati prva in zadnja stran obiska) čas trajanja enak 0.

**Spletni uporabniki (%)** – v odstotkih izraženo razmerje med obiskovalci izbrane ciljne skupine, ki so obiskali dotično spletno stran in skupnim številom obiskovalcev izbrane spletne strani v danem časovnem obdobju.

**Indeks podobnosti** – razmerje med strukturo obiskovalcev v dani ciljni skupini na izbrani spletni strani in strukturo obiskovalcev v dani ciljni skupini na slovenskem spletnem trgu.

**Prikazi (%)** – v odstotkih izraženo razmerje med prikazi, ki jih je ustvarila izbrana ciljna skupina na dotični spletni strani in številom prikazov, ki so jih ustvarili vsi obiskovalci izbrane spletne strani v danem časovnem obdobju.

### **V primeru, ko ni podatkov:**

– Podatek ni na voljo, saj se spletna stran v danem obdobju ni merila.

\* Ko ni moč zbrati zadostno velikega vzorca za izbrano ciljno skupino se podatki ne prikažejo. Da je analiza možna mora biti izpolnjen minimalni pogoj (n=45), kar pomeni, da je vsaj 45 spletnih uporabnikov moralo obiskati dotično spletno stran in hkrati na katerikoli spletni strani, ki sodeluje v meritvi MOSS izpolniti spletni vprašalnik MOSS.