

Blagovna znamka: Planet Siol.net

Glavna domena: www.siol.net

Izdajatelj:

Podjetje: TSmedia, d.o.o.

Naslov: Cigaletova ulica 15

Kraj: 1000 Ljubljana

Kontaktna oseba: Uroš Cuder

Email kontaktne osebe: uros.cuder@tsmedia.si

Telefonska številka kontaktne osebe: 01/ 513 84 47



CERTIFIKAT

Kratek opis medija:

Vodilni slovenski konvergenčni digitalni medij Planet Siol.net, dosegljiv na petih zaslonih: klasičnem spletnem, mobilnem, televizijskem, tabličnem ter na zunanjih digitalnih zaslonih. Planet Siol.net na spletu nudi široko ponudbo dnevno svežih tekstovnih in video novic iz domačega in tujega dogajanja, športa, avtomobilizma, zabave, glasbe, filma. Druženju obiskovalcev so namenjene vsebine na blogih ter forumih, poskrbljeno pa je tudi za igralske navdušence. *** Opomba: Založnik spletnega mesta www.siol.net je bil do 31.3.2011 Planet9 d.o.o., od 1.4.2011 do 19.9.2011 je bil njegov založnik Najdi, informacijske storitve d.o.o., ki se je 20.9.2011 preimenoval v TSmedia, d.o.o.. Valutne podatke do vključno februarja 2011 za spletno mesto www.siol.net si lahko ogledate na http://www.moss-soz.si/si/rezultati_moss/medij/67/default.html. ***

Obdobje merjenja: september 2015

Izmerjen doseg – Slovenija: 563.754

Ocenjen dodatni doseg – tujina: 64.553

Mesečni promet (slovenski obiskovalci)

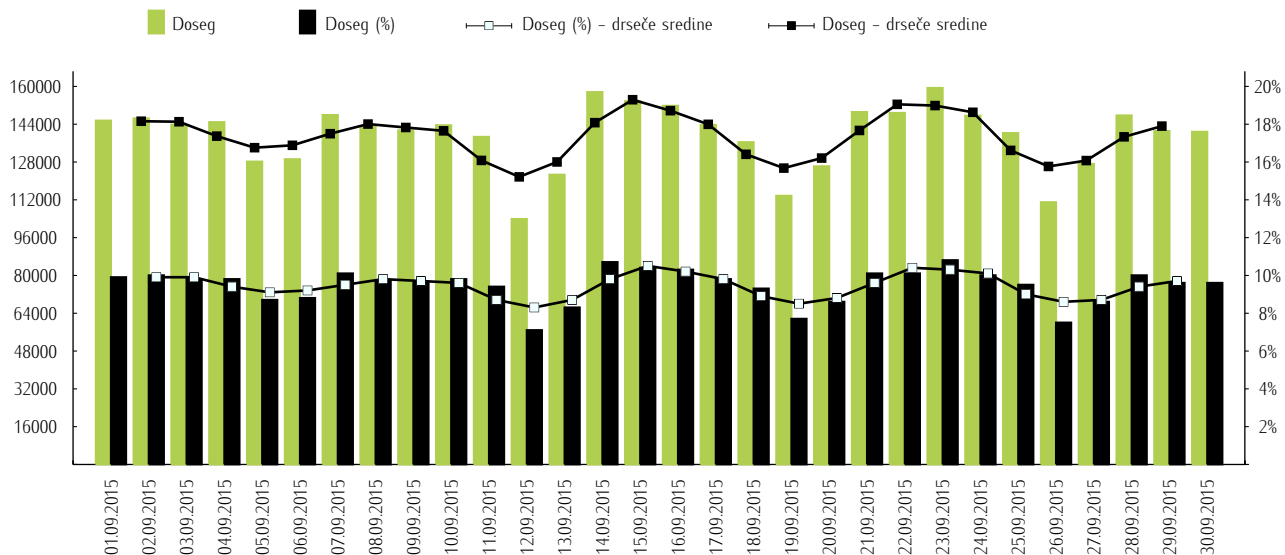
Obdobje	Doseg	Doseg (%)	Prikazi	Povprečno število prikazov na obiskovalca	Povprečno število obiskov na obiskovalca	Povprečen čas na obiskovalca [hr:min:s]
01.09–30.09.2015	563.754	38,3%	53.278.957	94,5	14,0	2:57:03

Tedenski promet (slovenski obiskovalci)

Obdobje	Doseg	Doseg (%)	Prikazi	Povprečno število prikazov na obiskovalca	Povprečno število obiskov na obiskovalca	Povprečen čas na obiskovalca [hr:min:s]
01.09–06.09.2015	328.595	22,3%	10.802.763	32,9	4,8	1:00:34
07.09–13.09.2015	333.950	22,7%	12.104.571	36,2	5,3	1:07:01
14.09–20.09.2015	352.272	23,9%	12.376.928	35,1	5,3	1:06:22
21.09–27.09.2015	352.344	24,0%	12.503.893	35,5	5,3	1:07:17
28.09–30.09.2015	238.595	16,2%	5.490.802	23,0	3,4	0:43:47

Dnevni promet (slovenski obiskovalci)

Obdobje	Doseg	Doseg (%)	Prikazi	Povprečno število prikazov na obiskovalca	Povprečno število obiskov na obiskovalca	Povprečen čas na obiskovalca [hr:min:s]
01.september	145.467	9,9%	1.875.230	12,9	1,9	0:23:47
02.september	146.412	10,0%	1.936.973	13,2	1,9	0:23:57
03.september	143.785	9,8%	1.860.014	12,9	1,9	0:24:26
04.september	144.826	9,8%	1.866.906	12,9	1,9	0:23:59
05.september	128.121	8,7%	1.654.014	12,9	1,9	0:23:36
06.september	129.127	8,8%	1.609.626	12,5	1,8	0:22:39
07.september	147.845	10,1%	1.900.569	12,9	1,9	0:24:12
08.september	142.856	9,7%	1.848.183	12,9	1,9	0:24:35
09.september	141.358	9,6%	1.827.943	12,9	1,9	0:24:20
10.september	143.495	9,8%	1.849.486	12,9	1,9	0:23:53
11.september	138.591	9,4%	1.765.497	12,7	1,8	0:23:26
12.september	103.830	7,1%	1.299.712	12,5	1,8	0:23:10
13.september	122.591	8,3%	1.613.181	13,2	1,8	0:22:35
14.september	157.543	10,7%	2.012.013	12,8	1,9	0:23:50
15.september	153.683	10,4%	1.890.640	12,3	1,9	0:23:06
16.september	151.741	10,3%	1.864.672	12,3	1,9	0:23:32
17.september	143.639	9,8%	1.742.520	12,1	1,9	0:23:12
18.september	136.349	9,3%	1.733.890	12,7	2,0	0:24:24
19.september	113.660	7,7%	1.490.806	13,1	1,9	0:24:32
20.september	126.124	8,6%	1.642.387	13,0	1,9	0:24:13
21.september	149.096	10,1%	1.889.757	12,7	1,9	0:24:42
22.september	148.720	10,1%	1.837.575	12,4	1,9	0:23:57
23.september	159.297	10,8%	1.972.093	12,4	1,9	0:23:12
24.september	147.526	10,0%	1.911.482	13,0	1,9	0:24:45
25.september	140.193	9,5%	1.856.086	13,2	1,9	0:25:00
26.september	110.924	7,5%	1.456.911	13,1	1,8	0:24:19
27.september	127.139	8,6%	1.579.989	12,4	1,8	0:22:56
28.september	147.654	10,0%	1.860.991	12,6	1,9	0:24:06
29.september	141.058	9,6%	1.831.851	13,0	1,9	0:24:33
30.september	140.741	9,6%	1.797.960	12,8	1,9	0:24:21

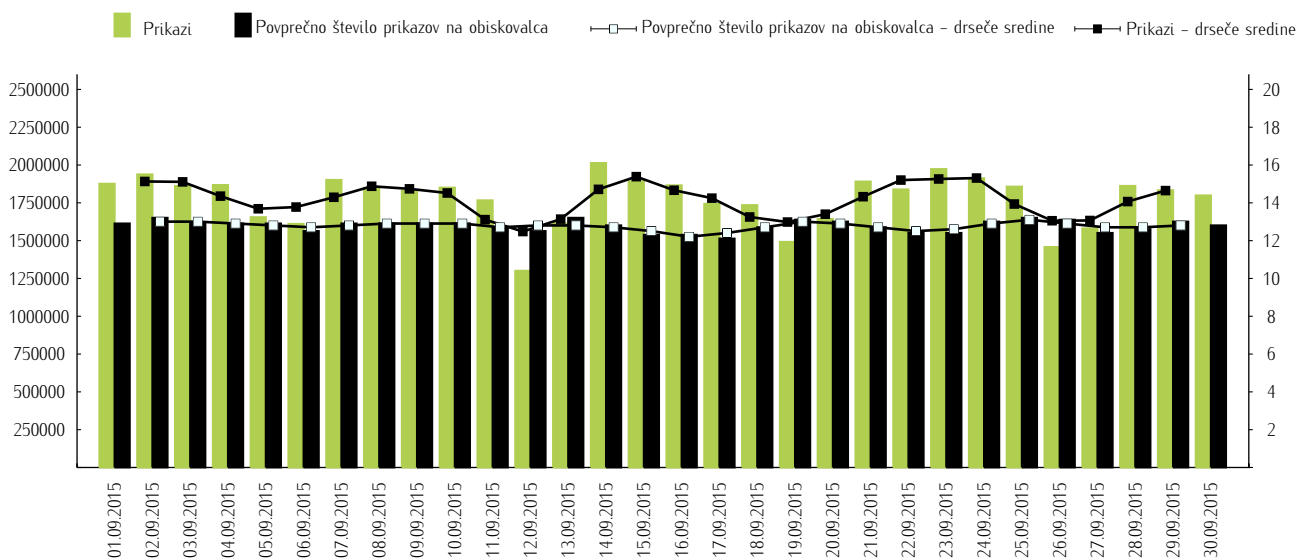


Opomba:

Leva stran grafa: Prikazuje število slovenskih obiskovalcev.

Desna stran grafa: Prikazuje doseg spletne strani (v %) iz slovenskih IP števil.

Drseče sredine: Drseča povprečja treh zaporednih dni, nam omogočajo analizo trenda. Izračunamo ga tako, da seštejemo vrednosti treh zaporednih dni in jih delimo s tri, vsaka drseča sredina je na sredini intervala dolžine tri.

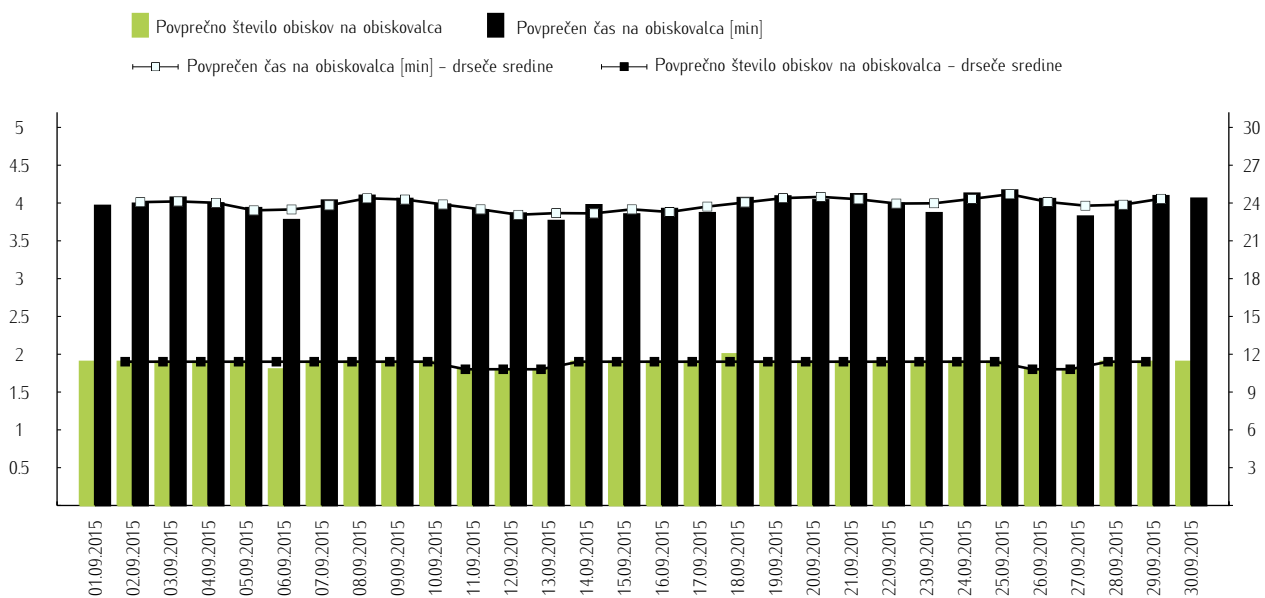


Opomba:

Leva stran grafa: Prikazuje prikaze, ki so jih opravili slovenski obiskovalci.

Desna stran grafa: Prikazuje povprečno število prikazov na slovenskega obiskovalca.

Drseče sredine: Drseča povprečja treh zaporednih dni, nam omogočajo analizo trenda. Izračunamo ga tako, da seštejemo vrednosti treh zaporednih dni in jih delimo s tri, vsaka drseča sredina je na sredini intervala dolžine tri.



Opomba:

Leva stran grafa: Prikazuje povprečno število obiskov na slovenskega obiskovalca.

Desna stran grafa: Prikazuje povprečen čas na slovenskega obiskovalca [min].

Drseče sredine: Drseča povprečja treh zaporednih dni, nam omogočajo analizo trenda. Izračunamo ga tako, da seštejemo vrednosti treh zaporednih dni in jih delimo s tri, vsaka drseča sredina je na sredini intervala dolžine tri.

Demografski profil slovenskih obiskovalcev

		Spletni uporabniki (%)	Indeks glede na uporabnike interneta	Prikazi (%)
Spol	moški	53.7%	103	68.9%
	ženska	46.3%	96	31.1%
Starost	od 10 do 14 let	4.0%	65	1.1%
	od 15 do 19 let	6.8%	95	2.2%
	od 20 do 24 let	8.6%	99	6.6%
	od 25 do 29 let	10.1%	101	8.5%
	od 30 do 39 let	21.4%	96	22.5%
	od 40 do 49 let	21.3%	107	30.0%
	od 50 do 59 let	16.4%	104	15.3%
	od 60 do 75 let	11.4%	113	13.9%
Izobrazba	osnovna šola ali manj	7.5%	81	4.2%
	triletna poklicna šola	20.3%	99	15.2%
	štiriletna srednja šola	27.4%	102	36.3%
	višja, visoka šola, univerza ali več	25.0%	115	33.7%
	še šolajoči se	19.8%	92	10.6%
Status	osnovnošolec	4.9%	70	1.4%
	dijak	5.3%	91	1.8%
	študent	8.7%	113	6.7%
	zaposlen v javnem sektorju	11.0%	101	12.5%
	zaposlen v podjetju	34.9%	97	42.1%
	samozaposlen	9.4%	114	10.8%
	brezposeln	9.1%	102	5.7%
	upokojenec	12.2%	109	13.5%
	gospodinja	1.0%	86	0.5%
drugo	3.6%	106	5.0%	
Povprečni mesečni neto dohodek	nimam dohodka	9.1%	101	5.1%
	manj kot 365 EUR	7.4%	105	6.0%
	od 365 do 730 EUR	22.4%	93	17.5%
	od 730 do 1100 EUR	22.0%	102	20.9%
	od 1100 do 1460 EUR	10.9%	108	18.2%
	nad 1460 EUR	8.0%	118	15.4%
	ne želim odgovoriti	20.1%	94	16.9%
Regija	Pomurska	6.1%	99	4.2%
	Podravska	13.0%	90	7.7%
	Koroška	3.6%	95	1.4%
	Savinjska	11.3%	103	11.1%
	Zasavska	3.0%	96	1.8%
	Spodnjeposavska	2.6%	95	3.2%
	Dolenjska	7.0%	90	5.2%
	Osrednje - slovenska	28.8%	105	41.7%
	Gorenjska	11.7%	98	10.9%
	Goriška	5.9%	137	7.1%
	Obalno - kraška	4.4%	93	3.5%
	Notranje - kraška	2.7%	96	2.2%

Legenda in opombe:

Opis merjenja MOSS:

MOSS certifikat se nanaša na obdobje od 01.09 do 30.09.2015. V tem času je potekalo merjenje MOSS, ki je obsegalo tehnično meritev, telefonsko anketo in spletno pop-up anketo.

Predstavitev medija:

Blagovna znamka, glavna domena, podatki o izdajatelju in kratek opis medija so informacije, ki so jih posredovali pristopniki.

Doseg strani:

Valuta je izmerjeni slovenski doseg spletne strani v obdobju od 01.09 do 30.09.2015. Doseg pove, koliko različnih oseb iz slovenskih IP števil je v obdobju meritve obiskalo izbrano spletno stran. Doseg je izračunan s tehnično meritvijo in korigiran s podatkom o velikosti slovenske spletne populacije pridobljene s telefonsko anketo.

Ocenjen dodatni doseg – tujina:

Ocenjen dodatni doseg – tujina predstavlja število uporabnikov, ki so dostopali do spletnih strani iz IP števil, ki niso slovenske. Podatek o ocenjenem dodatnem dosegu iz tujine ni korigiran s podatki telefonske ankete. V izmerjen doseg, ki je valuta projekta MOSS ni vključen promet iz tujine.

Doseg (%):

V odstotku izraženo razmerje med številom obiskovalcev (različnih oseb iz slovenskih IP števil), ki so v danem časovnem obdobju vsaj enkrat obiskali izbrano spletno stran in skupnim številom slovenskih spletnih uporabnikov v danem obdobju.

Prikaz:

Prikaz je dogodek med katerim si obiskovalec ogleduje spletno stran.

Povprečno število prikazov na obiskovalca:

Povprečno število prikazov na izbrani spletni strani, ki jih ustvari obiskovalec te strani v danem časovnem obdobju.

Povprečno število obiskov na obiskovalca:

Povprečno število obiskov na izbrani spletni strani, ki jih obiskovalec te strani ustvari v danem časovnem obdobju. Kot obisk opredelimo niz zaporednih prikazov strani na dani spletni strani.

Povprečen čas porabljen na obiskovalca:

Povprečen čas, ki ga na spletni strani preživi obiskovalec v danem časovnem obdobju. Predpostavljamo, da ima obisk z enim prikazom (prikazana stran je hkrati prva in zadnja stran obiska) čas trajanja enak 0.

Spletni uporabniki (%) – v odstotkih izraženo razmerje med obiskovalci izbrane ciljne skupine, ki so obiskali dotično spletno stran in skupnim številom obiskovalcev izbrane spletne strani v danem časovnem obdobju.

Indeks podobnosti – razmerje med strukturo obiskovalcev v dani ciljni skupini na izbrani spletni strani in strukturo obiskovalcev v dani ciljni skupini na slovenskem spletnem trgu.

Prikazi (%) – v odstotkih izraženo razmerje med prikazi, ki jih je ustvarila izbrana ciljna skupina na dotični spletni strani in številom prikazov, ki so jih ustvarili vsi obiskovalci izbrane spletne strani v danem časovnem obdobju.

V primeru, ko ni podatkov:

– Podatek ni na voljo, saj se spletna stran v danem obdobju ni merila.

* Ko ni moč zbrati zadostno velikega vzorca za izbrano ciljno skupino se podatki ne prikažejo. Da je analiza možna mora biti izpolnjen minimalni pogoj (n=45), kar pomeni, da je vsaj 45 spletnih uporabnikov moralo obiskati dotično spletno stran in hkrati na katerikoli spletni strani, ki sodeluje v meritvi MOSS izpolniti spletni vprašalnik MOSS.