

MOSŠ CERTIFIKAT

Blagovna znamka: Najdi.si

Glavna domena: www.najdi.si

Izdajatelj:

Podjetje: TSmedia, d.o.o.

Naslov: Cigaletova ulica 15

Kraj: 1000 Ljubljana

Kontaktna oseba: Uroš Cuder

Email kontaktne osebe: uros.cuder@tsmedia.si

Telefonska številka kontaktne osebe: 01/ 513 84 47

Kratek opis medija:

Spletni iskalnik, specializiran za iskanje po slovenskih spletnih vsebinah. Ponuja najnovejše informacije, novice, video in slike s slovenskega spleta.

Obdobje merjenja: september 2015

Izmerjen doseg – Slovenija: 442.811
Ocenjen dodatni doseg – tujina: 57.710

Mesečni promet (slovenski obiskovalci)

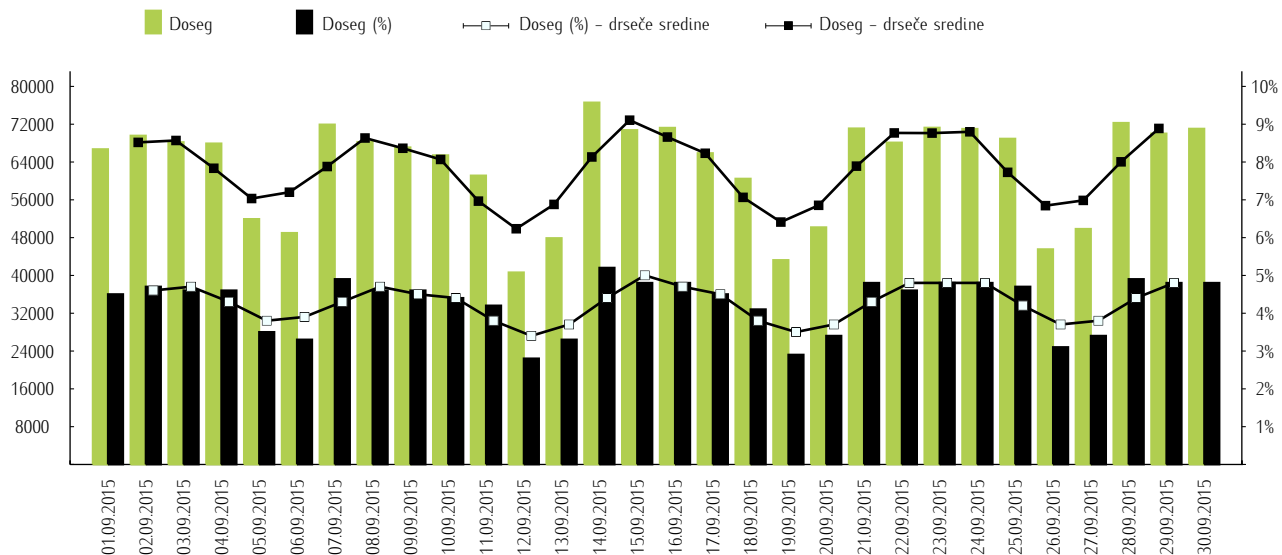
Obdobje	Doseg	Doseg (%)	Prikazi	Povprečno število prikazov na obiskovalca	Povprečno število obiskov na obiskovalca	Povprečen čas na obiskovalca [hr:min:s]
01.09–30.09.2015	442.811	30,1%	26.579.993	60,0	7,1	1:39:33

Tedenski promet (slovenski obiskovalci)

Obdobje	Doseg	Doseg (%)	Prikazi	Povprečno število prikazov na obiskovalca	Povprečno število obiskov na obiskovalca	Povprečen čas na obiskovalca [hr:min:s]
01.09–06.09.2015	197.528	13,4%	5.116.167	25,9	3,1	0:43:30
07.09–13.09.2015	209.230	14,2%	5.877.757	28,1	3,3	0:46:25
14.09–20.09.2015	216.141	14,7%	6.207.196	28,7	3,4	0:47:50
21.09–27.09.2015	221.005	15,0%	6.375.577	28,8	3,4	0:47:27
28.09–30.09.2015	143.214	9,7%	3.003.296	21,0	2,5	0:34:34

Dnevni promet (slovenski obiskovalci)

Obdobje	Doseg	Doseg (%)	Prikazi	Povprečno število prikazov na obiskovalca	Povprečno število obiskov na obiskovalca	Povprečen čas na obiskovalca [hr:min:s]
01.september	66.680	4,5%	943.680	14,2	1,7	0:23:52
02.september	69.547	4,7%	963.098	13,8	1,7	0:23:41
03.september	68.168	4,6%	952.860	14,0	1,7	0:23:20
04.september	67.894	4,6%	938.204	13,8	1,7	0:23:08
05.september	51.908	3,5%	691.174	13,3	1,6	0:21:49
06.september	48.959	3,3%	627.151	12,8	1,6	0:21:36
07.september	71.898	4,9%	985.799	13,7	1,7	0:22:35
08.september	68.214	4,6%	974.555	14,3	1,7	0:23:25
09.september	67.064	4,6%	948.408	14,1	1,7	0:23:29
10.september	65.394	4,4%	936.852	14,3	1,7	0:23:14
11.september	61.107	4,2%	860.502	14,1	1,7	0:23:36
12.september	40.608	2,8%	547.497	13,5	1,6	0:22:40
13.september	47.863	3,3%	624.144	13,0	1,6	0:21:34
14.september	76.554	5,2%	1.077.360	14,1	1,7	0:22:48
15.september	70.729	4,8%	982.159	13,9	1,7	0:23:10
16.september	71.210	4,8%	1.007.778	14,2	1,7	0:23:25
17.september	65.843	4,5%	932.351	14,2	1,7	0:24:16
18.september	60.441	4,1%	919.112	15,2	1,7	0:24:49
19.september	43.220	2,9%	611.865	14,2	1,6	0:24:13
20.september	50.157	3,4%	676.571	13,5	1,6	0:22:46
21.september	71.076	4,8%	1.020.813	14,4	1,7	0:23:49
22.september	68.084	4,6%	990.506	14,5	1,7	0:24:03
23.september	71.236	4,8%	1.010.462	14,2	1,7	0:24:00
24.september	70.981	4,8%	1.006.080	14,2	1,7	0:23:45
25.september	68.905	4,7%	975.731	14,2	1,7	0:23:55
26.september	45.508	3,1%	702.688	15,4	1,6	0:22:02
27.september	49.818	3,4%	669.297	13,4	1,6	0:22:18
28.september	72.247	4,9%	996.009	13,8	1,7	0:22:52
29.september	69.991	4,8%	968.877	13,8	1,7	0:23:38
30.september	71.017	4,8%	1.038.410	14,6	1,7	0:23:09

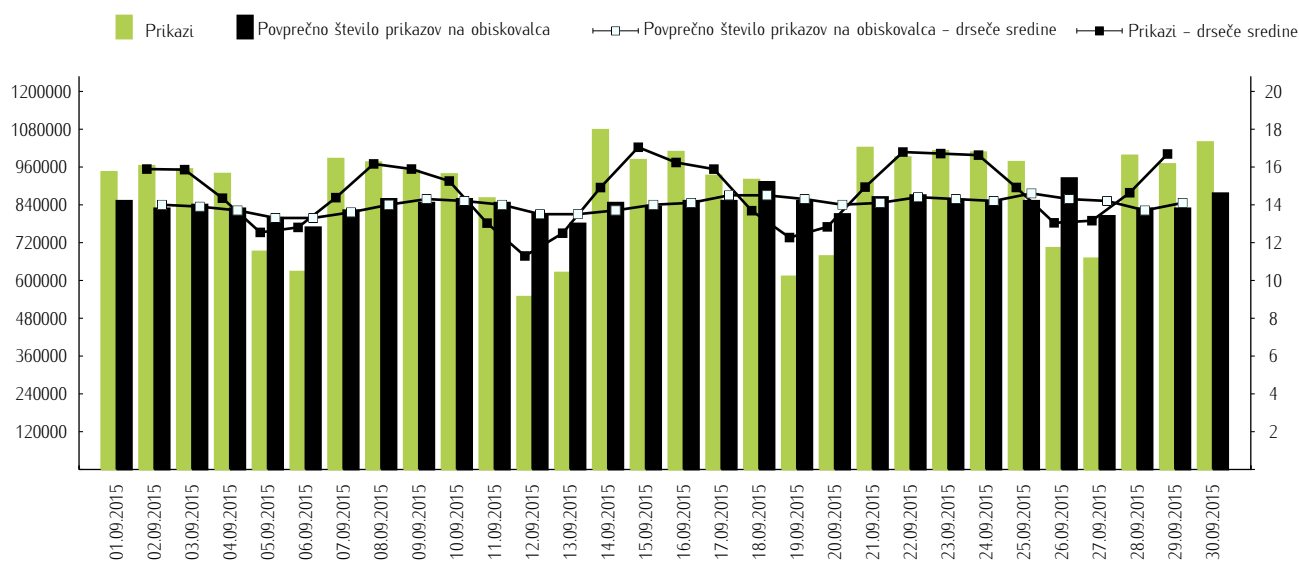


Opomba:

Leva stran grafa: Prikazuje število slovenskih obiskovalcev.

Desna stran grafa: Prikazuje doseg spletne strani (v %) iz slovenskih IP števil.

Drseče sredine: Drseča povprečja treh zaporednih dni, nam omogočajo analizo trenda. Izračunamo ga tako, da seštejemo vrednosti treh zaporednih dni in jih delimo s tri, vsaka drseča sredina je na sredini intervala dolžine tri.

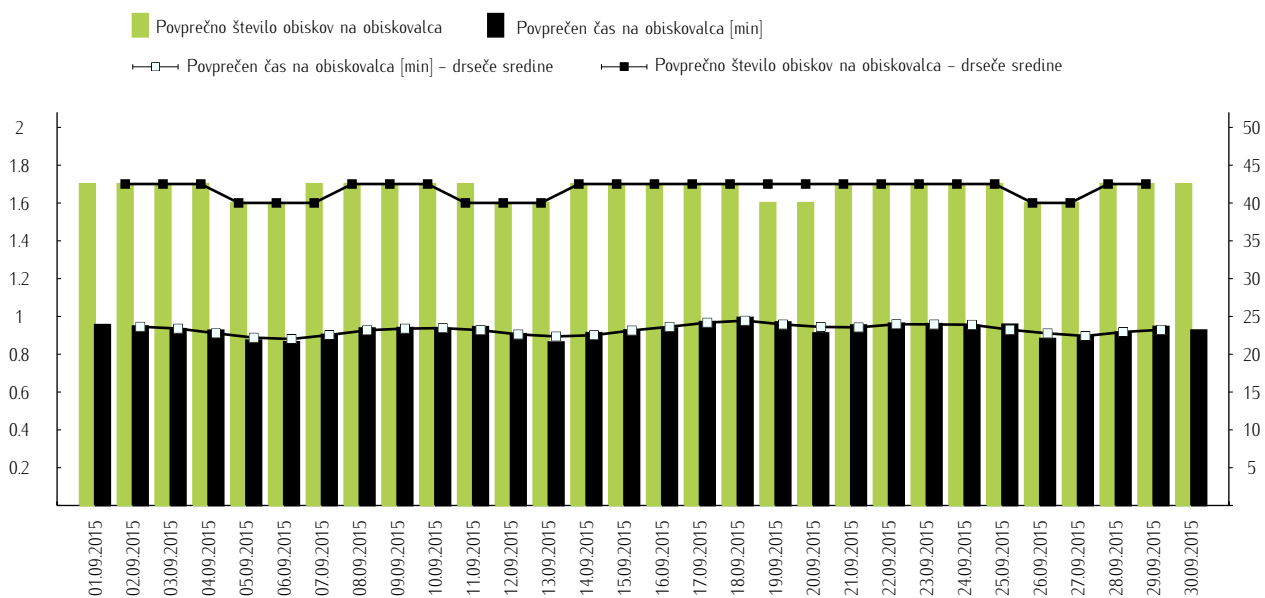


Opomba:

Leva stran grafa: Prikazuje prikaze, ki so jih opravili slovenski obiskovalci.

Desna stran grafa: Prikazuje povprečno število prikazov na slovenskega obiskovalca.

Drseče sredine: Drseča povprečja treh zaporednih dni, nam omogočajo analizo trenda. Izračunamo ga tako, da seštejemo vrednosti treh zaporednih dni in jih delimo s tri, vsaka drseča sredina je na sredini intervala dolžine tri.



Opomba:

Leva stran grafa: Prikazuje povprečno število obiskov na slovenskega obiskovalca.

Desna stran grafa: Prikazuje povprečen čas na slovenskega obiskovalca [min].

Drseče sredine: Drseča povprečja treh zaporednih dni, nam omogočajo analizo trenda. Izračunamo ga tako, da seštejemo vrednosti treh zaporednih dni in jih delimo s tri, vsaka drseča sredina je na sredini intervala dolžine tri.

Demografski profil slovenskih obiskovalcev

		Spletni uporabniki (%)	Indeks glede na uporabnike interneta	Prikazi (%)
Spol	moški	51.7%	100	58.5%
	ženska	48.3%	100	41.5%
Starost	od 10 do 14 let	*	*	*
	od 15 do 19 let	4.8%	67	1.1%
	od 20 do 24 let	7.2%	83	1.1%
	od 25 do 29 let	7.9%	78	1.8%
	od 30 do 39 let	20.9%	94	17.4%
	od 40 do 49 let	22.0%	110	20.9%
	od 50 do 59 let	20.0%	127	28.1%
	od 60 do 75 let	14.2%	140	29.4%
Izobrazba	osnovna šola ali manj	9.5%	103	7.4%
	triletna poklicna šola	24.3%	118	39.2%
	štiriletna srednja šola	28.7%	107	29.5%
	višja, visoka šola, univerza ali več	22.3%	102	21.2%
	še šolajoči se	15.2%	71	2.7%
Status	osnovnošolec	4.0%	56	0.6%
	dijak	4.1%	70	0.7%
	študent	6.3%	82	1.2%
	zaposlen v javnem sektorju	11.5%	106	8.5%
	zaposlen v podjetju	35.3%	99	39.3%
	samozaposlen	8.1%	99	7.6%
	brezposeln	9.6%	108	5.9%
	upokojenec	16.2%	145	33.4%
	gospodinja	1.4%	121	1.3%
	drugo	3.6%	106	1.5%
Povprečni mesečni neto dohodek	nimam dohodka	9.1%	102	3.9%
	manj kot 365 EUR	7.4%	105	3.2%
	od 365 do 730 EUR	26.4%	110	38.7%
	od 730 do 1100 EUR	23.0%	106	24.7%
	od 1100 do 1460 EUR	9.7%	96	8.6%
	nad 1460 EUR	6.7%	98	8.8%
	ne želim odgovoriti	17.7%	82	12.2%
Regija	Pomurska	5.3%	86	5.5%
	Podravska	14.5%	100	10.6%
	Koroška	3.7%	97	3.3%
	Savinjska	10.5%	97	7.7%
	Zasavska	3.7%	121	3.1%
	Spodnjeposavska	2.9%	105	2.9%
	Dolenjska	7.1%	92	3.7%
	Osrednje - slovenska	28.3%	104	34.3%
	Gorenjska	11.6%	96	13.6%
	Goriška	5.0%	116	6.7%
	Obalno - kraška	4.0%	85	5.7%
	Notranje - kraška	3.4%	122	3.0%

Legenda in opombe:

Opis merjenja MOSS:

MOSS certifikat se nanaša na obdobje od 01.09 do 30.09.2015. V tem času je potekalo merjenje MOSS, ki je obsegalo tehnično meritev, telefonsko anketo in spletno pop-up anketo.

Predstavitev medija:

Blagovna znamka, glavna domena, podatki o izdajatelju in kratek opis medija so informacije, ki so jih posredovali pristopniki.

Doseg strani:

Valuta je izmerjeni slovenski doseg spletne strani v obdobju od 01.09 do 30.09.2015. Doseg pove, koliko različnih oseb iz slovenskih IP števil je v obdobju meritve obiskalo izbrano spletno stran. Doseg je izračunan s tehnično meritvijo in korigiran s podatkom o velikosti slovenske spletne populacije pridobljene s telefonsko anketo.

Ocenjen dodatni doseg – tujina:

Ocenjen dodatni doseg – tujina predstavlja število uporabnikov, ki so dostopali do spletnih strani iz IP števil, ki niso slovenske. Podatek o ocenjenem dodatnem dosegu iz tujine ni korigiran s podatki telefonske ankete. V izmerjen doseg, ki je valuta projekta MOSS ni vključen promet iz tujine.

Doseg (%):

V odstotku izraženo razmerje med številom obiskovalcev (različnih oseb iz slovenskih IP števil), ki so v danem časovnem obdobju vsaj enkrat obiskali izbrano spletno stran in skupnim številom slovenskih spletnih uporabnikov v danem obdobju.

Prikaz:

Prikaz je dogodek med katerim si obiskovalec ogleduje spletno stran.

Povprečno število prikazov na obiskovalca:

Povprečno število prikazov na izbrani spletni strani, ki jih ustvari obiskovalec te strani v danem časovnem obdobju.

Povprečno število obiskov na obiskovalca:

Povprečno število obiskov na izbrani spletni strani, ki jih obiskovalec te strani ustvari v danem časovnem obdobju. Kot obisk opredelimo niz zaporednih prikazov strani na dani spletni strani.

Povprečen čas porabljen na obiskovalca:

Povprečen čas, ki ga na spletni strani preživi obiskovalec v danem časovnem obdobju. Predpostavljamo, da ima obisk z enim prikazom (prikazana stran je hkrati prva in zadnja stran obiska) čas trajanja enak 0.

Spletni uporabniki (%) – v odstotkih izraženo razmerje med obiskovalci izbrane ciljne skupine, ki so obiskali dotično spletno stran in skupnim številom obiskovalcev izbrane spletne strani v danem časovnem obdobju.

Indeks podobnosti – razmerje med strukturo obiskovalcev v dani ciljni skupini na izbrani spletni strani in strukturo obiskovalcev v dani ciljni skupini na slovenskem spletnem trgu.

Prikazi (%) – v odstotkih izraženo razmerje med prikazi, ki jih je ustvarila izbrana ciljna skupina na dotični spletni strani in številom prikazov, ki so jih ustvarili vsi obiskovalci izbrane spletne strani v danem časovnem obdobju.

V primeru, ko ni podatkov:

– Podatek ni na voljo, saj se spletna stran v danem obdobju ni merila.

* Ko ni moč zbrati zadostno velikega vzorca za izbrano ciljno skupino se podatki ne prikažejo. Da je analiza možna mora biti izpolnjen minimalni pogoj (n=45), kar pomeni, da je vsaj 45 spletnih uporabnikov moralo obiskati dotično spletno stran in hkrati na katerikoli spletni strani, ki sodeluje v meritvi MOSS izpolniti spletni vprašalnik MOSS.