

# MOSŠ CERTIFIKAT

Blagovna znamka: Poslovni imenik bizi.si

Glavna domena: www.bizi.si

Izdajatelj:

Podjetje: TSmedia, d.o.o.

Naslov: Cigaletova ulica 15

Kraj: 1000 Ljubljana

Kontaktna oseba: Uroš Cuder

Email kontaktne osebe: uros.cuder@tsmedia.si

Telefonska številka kontaktne osebe: 01/ 513 84 47

Kratek opis medija:

Bizi.si je preizkušeno prodajno – analitično orodje. Omogoča enostavno in hitro pridobivanje novih strank in povečevanje prodaje. Ne enem mestu združuje kontaktne, finančne in registracijske podatke o več kot 100.000 podjetjih v Sloveniji. Omogoča vpogled v boniteto podjetja, ter podatke o stečajih, prisilnih poravnava in likvidacijah.

Obdobje merjenja: september 2015

Izmerjen doseg – Slovenija: 239.206  
Ocenjen dodatni doseg – tujina: 31.261

## Mesečni promet (slovenski obiskovalci)

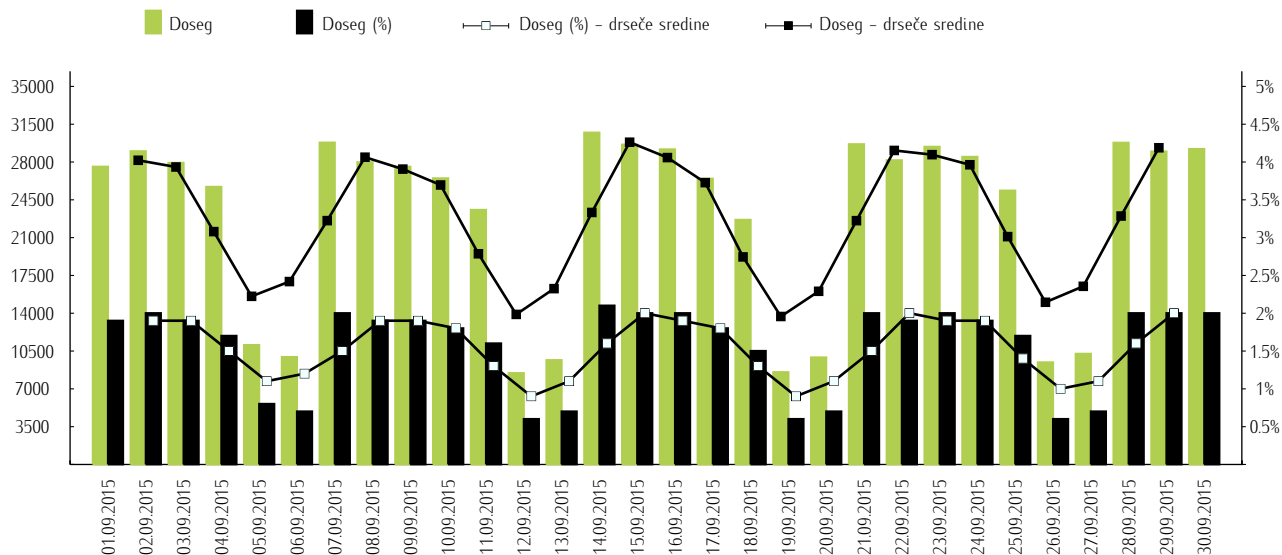
Obdobje	Doseg	Doseg (%)	Prikazi	Povprečno število prikazov na obiskovalca	Povprečno število obiskov na obiskovalca	Povprečen čas na obiskovalca [hr:min:s]
01.09–30.09.2015	239.206	16,3%	2.685.080	11,2	4,1	0:09:42

## Tedenski promet (slovenski obiskovalci)

Obdobje	Doseg	Doseg (%)	Prikazi	Povprečno število prikazov na obiskovalca	Povprečno število obiskov na obiskovalca	Povprečen čas na obiskovalca [hr:min:s]
01.09–06.09.2015	89.847	6,1%	504.797	5,6	2,0	0:04:40
07.09–13.09.2015	98.904	6,7%	581.074	5,9	2,2	0:05:16
14.09–20.09.2015	100.962	6,9%	586.470	5,8	2,2	0:05:15
21.09–27.09.2015	103.161	7,0%	615.198	6,0	2,2	0:05:16
28.09–30.09.2015	68.816	4,7%	397.541	5,8	1,8	0:04:26

## Dnevni promet (slovenski obiskovalci)

Obdobje	Doseg	Doseg (%)	Prikazi	Povprečno število prikazov na obiskovalca	Povprečno število obiskov na obiskovalca	Povprečen čas na obiskovalca [hr:min:s]
01.september	27.556	1,9%	111.634	4,1	1,4	0:03:18
02.september	28.988	2,0%	114.978	4,0	1,4	0:03:27
03.september	27.912	1,9%	110.875	4,0	1,4	0:03:28
04.september	25.690	1,7%	91.547	3,6	1,4	0:03:19
05.september	11.043	0,8%	35.049	3,2	1,4	0:02:14
06.september	9.938	0,7%	40.714	4,1	1,5	0:02:14
07.september	29.788	2,0%	110.301	3,7	1,4	0:03:27
08.september	27.970	1,9%	110.300	3,9	1,4	0:03:42
09.september	27.553	1,9%	107.970	3,9	1,4	0:03:34
10.september	26.480	1,8%	101.359	3,8	1,4	0:03:38
11.september	23.557	1,6%	92.519	3,9	1,4	0:03:33
12.september	8.447	0,6%	28.446	3,4	1,5	0:02:02
13.september	9.649	0,7%	30.179	3,1	1,5	0:02:00
14.september	30.711	2,1%	116.426	3,8	1,4	0:03:33
15.september	29.602	2,0%	111.746	3,8	1,4	0:03:32
16.september	29.160	2,0%	112.623	3,9	1,4	0:03:31
17.september	26.445	1,8%	100.102	3,8	1,4	0:03:37
18.september	22.637	1,5%	84.525	3,7	1,4	0:03:28
19.september	8.535	0,6%	28.019	3,3	1,5	0:02:03
20.september	9.898	0,7%	33.029	3,3	1,5	0:02:17
21.september	29.637	2,0%	115.637	3,9	1,4	0:03:32
22.september	28.151	1,9%	112.477	4,0	1,4	0:03:42
23.september	29.400	2,0%	114.087	3,9	1,4	0:03:32
24.september	28.465	1,9%	108.872	3,8	1,4	0:03:36
25.september	25.344	1,7%	95.819	3,8	1,4	0:03:19
26.september	9.443	0,6%	32.196	3,4	1,5	0:02:07
27.september	10.235	0,7%	36.110	3,5	1,5	0:02:22
28.september	29.774	2,0%	111.699	3,8	1,4	0:03:24
29.september	28.958	2,0%	158.920	5,5	1,4	0:03:34
30.september	29.197	2,0%	126.922	4,3	1,4	0:03:27

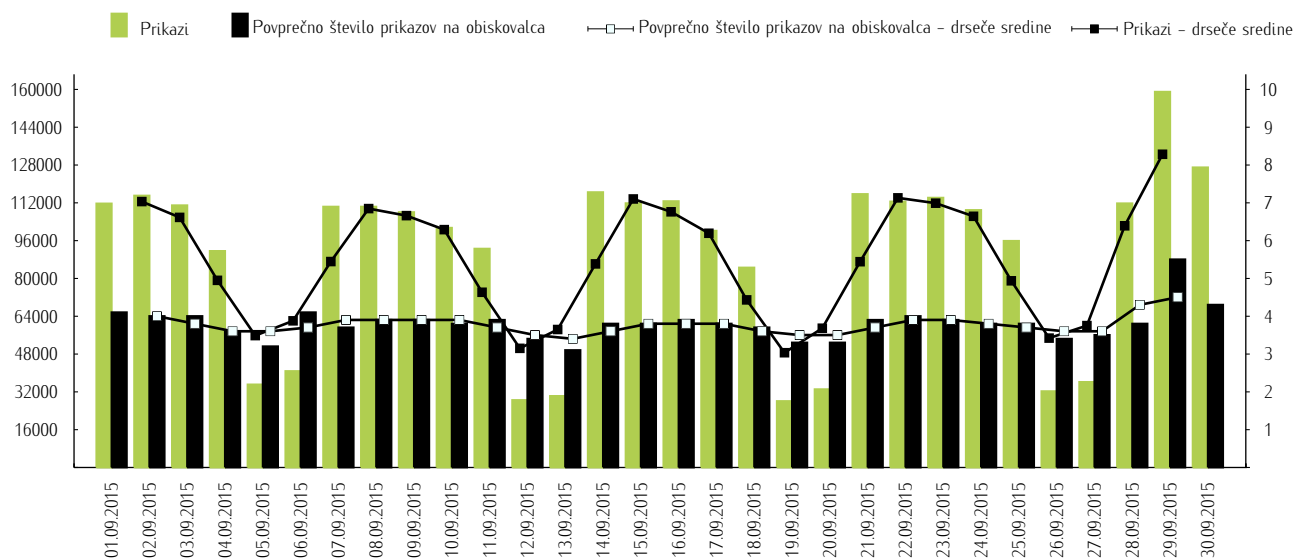


**Opomba:**

**Leva stran grafa:** Prikazuje število slovenskih obiskovalcev.

**Desna stran grafa:** Prikazuje doseg spletne strani (v %) iz slovenskih IP števil.

**Drseče sredine:** Drseča povprečja treh zaporednih dni, nam omogočajo analizo trenda. Izračunamo ga tako, da seštejemo vrednosti treh zaporednih dni in jih delimo s tri, vsaka drseča sredina je na sredini intervala dolžine tri.

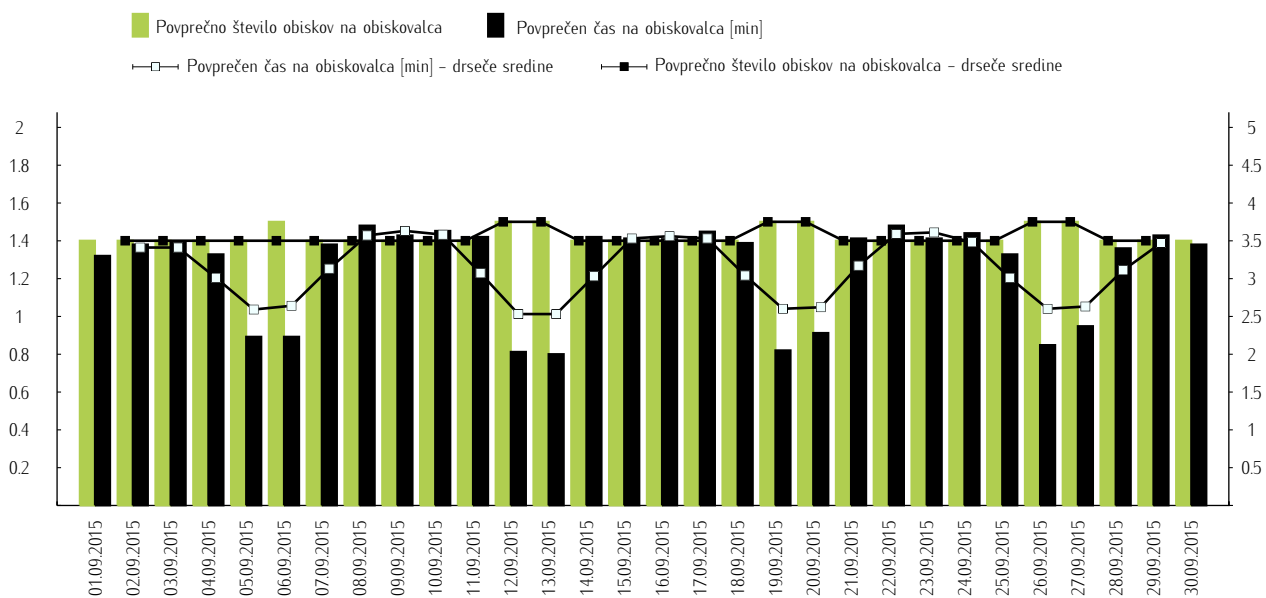


**Opomba:**

**Leva stran grafa:** Prikazuje prikaze, ki so jih opravili slovenski obiskovalci.

**Desna stran grafa:** Prikazuje povprečno število prikazov na slovenskega obiskovalca.

**Drseče sredine:** Drseča povprečja treh zaporednih dni, nam omogočajo analizo trenda. Izračunamo ga tako, da seštejemo vrednosti treh zaporednih dni in jih delimo s tri, vsaka drseča sredina je na sredini intervala dolžine tri.



**Opomba:**

**Leva stran grafa:** Prikazuje povprečno število obiskov na slovenskega obiskovalca.

**Desna stran grafa:** Prikazuje povprečen čas na slovenskega obiskovalca [min].

**Drseče sredine:** Drseča povprečja treh zaporednih dni, nam omogočajo analizo trenda. Izračunamo ga tako, da seštejemo vrednosti treh zaporednih dni in jih delimo s tri, vsaka drseča sredina je na sredini intervala dolžine tri.

**Demografski profil slovenskih obiskovalcev**

		Spletni uporabniki (%)	Indeks glede na uporabnike interneta	Prikazi (%)
Spol	moški	49.6%	96	49.5%
	ženska	50.4%	105	50.5%
Starost	od 10 do 14 let	*	*	*
	od 15 do 19 let	5.6%	78	7.2%
	od 20 do 24 let	6.8%	79	6.7%
	od 25 do 29 let	11.6%	115	12.1%
	od 30 do 39 let	26.7%	120	39.4%
	od 40 do 49 let	21.3%	107	15.9%
	od 50 do 59 let	16.4%	104	13.1%
	od 60 do 75 let	8.1%	80	3.7%
Izobrazba	osnovna šola ali manj	7.8%	84	7.4%
	triletna poklicna šola	17.7%	86	7.9%
	štiriletna srednja šola	31.5%	117	37.0%
	višja, visoka šola, univerza ali več	26.6%	122	29.8%
	še šolajoči se	16.4%	77	17.9%
Status	osnovnošolec	4.3%	61	2.1%
	dijak	3.6%	61	2.8%
	študent	7.2%	94	12.1%
	zaposlen v javnem sektorju	9.8%	90	6.2%
	zaposlen v podjetju	38.2%	107	38.5%
	samozaposlen	13.1%	160	19.0%
	brezposeln	9.2%	104	6.8%
	upokojenec	9.5%	85	4.5%
	gospodinja	*	*	*
Povprečni mesečni neto dohodek	drugo	4.6%	136	7.9%
	nimam dohodka	8.4%	94	6.7%
	manj kot 365 EUR	6.3%	90	5.0%
	od 365 do 730 EUR	23.4%	97	23.1%
	od 730 do 1100 EUR	23.5%	109	22.7%
	od 1100 do 1460 EUR	12.3%	121	18.2%
	nad 1460 EUR	8.4%	123	8.8%
ne želim odgovoriti	17.8%	83	15.5%	
Regija	Pomurska	4.9%	79	6.3%
	Podravska	15.3%	106	16.0%
	Koroška	3.0%	79	1.6%
	Savinjska	11.5%	106	11.2%
	Zasavska	2.9%	94	1.7%
	Spodnjeposavska	2.2%	81	3.0%
	Dolenjska	6.0%	78	7.1%
	Osrednje - slovenska	29.7%	109	36.7%
	Gorenjska	10.7%	90	7.6%
	Goriška	5.0%	115	2.9%
	Obalno - kraška	5.6%	118	3.0%
	Notranje - kraška	3.2%	113	2.9%

## **Legenda in opombe:**

### **Opis merjenja MOSS:**

MOSS certifikat se nanaša na obdobje od 01.09 do 30.09.2015. V tem času je potekalo merjenje MOSS, ki je obsegalo tehnično meritev, telefonsko anketo in spletno pop-up anketo.

### **Predstavitev medija:**

Blagovna znamka, glavna domena, podatki o izdajatelju in kratek opis medija so informacije, ki so jih posredovali pristopniki.

### **Doseg strani:**

Valuta je izmerjeni slovenski doseg spletne strani v obdobju od 01.09 do 30.09.2015. Doseg pove, koliko različnih oseb iz slovenskih IP števil je v obdobju meritve obiskalo izbrano spletno stran. Doseg je izračunan s tehnično meritvijo in korigiran s podatkom o velikosti slovenske spletne populacije pridobljene s telefonsko anketo.

### **Ocenjen dodatni doseg – tujina:**

Ocenjen dodatni doseg – tujina predstavlja število uporabnikov, ki so dostopali do spletnih strani iz IP števil, ki niso slovenske. Podatek o ocenjenem dodatnem dosegu iz tujine ni korigiran s podatki telefonske ankete. V izmerjen doseg, ki je valuta projekta MOSS ni vključen promet iz tujine.

### **Doseg (%):**

V odstotku izraženo razmerje med številom obiskovalcev (različnih oseb iz slovenskih IP števil), ki so v danem časovnem obdobju vsaj enkrat obiskali izbrano spletno stran in skupnim številom slovenskih spletnih uporabnikov v danem obdobju.

### **Prikaz:**

Prikaz je dogodek med katerim si obiskovalec ogleduje spletno stran.

### **Povprečno število prikazov na obiskovalca:**

Povprečno število prikazov na izbrani spletni strani, ki jih ustvari obiskovalec te strani v danem časovnem obdobju.

### **Povprečno število obiskov na obiskovalca:**

Povprečno število obiskov na izbrani spletni strani, ki jih obiskovalec te strani ustvari v danem časovnem obdobju. Kot obisk opredelimo niz zaporednih prikazov strani na dani spletni strani.

### **Povprečen čas porabljen na obiskovalca:**

Povprečen čas, ki ga na spletni strani preživi obiskovalec v danem časovnem obdobju. Predpostavljamo, da ima obisk z enim prikazom (prikazana stran je hkrati prva in zadnja stran obiska) čas trajanja enak 0.

**Spletni uporabniki (%)** – v odstotkih izraženo razmerje med obiskovalci izbrane ciljne skupine, ki so obiskali dotično spletno stran in skupnim številom obiskovalcev izbrane spletne strani v danem časovnem obdobju.

**Indeks podobnosti** – razmerje med strukturo obiskovalcev v dani ciljni skupini na izbrani spletni strani in strukturo obiskovalcev v dani ciljni skupini na slovenskem spletnem trgu.

**Prikazi (%)** – v odstotkih izraženo razmerje med prikazi, ki jih je ustvarila izbrana ciljna skupina na dotični spletni strani in številom prikazov, ki so jih ustvarili vsi obiskovalci izbrane spletne strani v danem časovnem obdobju.

### **V primeru, ko ni podatkov:**

– Podatek ni na voljo, saj se spletna stran v danem obdobju ni merila.

\* Ko ni moč zbrati zadostno velikega vzorca za izbrano ciljno skupino se podatki ne prikažejo. Da je analiza možna mora biti izpolnjen minimalni pogoj (n=45), kar pomeni, da je vsaj 45 spletnih uporabnikov moralo obiskati dotično spletno stran in hkrati na katerikoli spletni strani, ki sodeluje v meritvi MOSS izpolniti spletni vprašalnik MOSS.