

# MOSŠ CERTIFIKAT

Blagovna znamka: Telefonski imenik Slovenije na spletu – itis.si

Glavna domena: www.itis.si

Izdajatelj:

Podjetje: TSmedia, d.o.o.

Naslov: Cigaletova ulica 15

Kraj: 1000 Ljubljana

Kontaktna oseba: Uroš Cuder

Email kontaktne osebe: uros.cuder@tsmedia.si

Telefonska številka kontaktne osebe: 01/ 513 84 47

Kratek opis medija:

Edinstven iskalnik z dnevno ažuriranimi, sistematično urejenimi in točnimi podatki o stacionarnih, mobilnih in IP naročnikih vseh operaterjev v Sloveniji. Omogoča iskanje po mnogo kriterijih, prikaz naročnikov na zemljevidu Slovenije in številna orodja za lažjo obdelavo podatkov.

Obdobje merjenja: avgust 2015

Izmerjen doseg – Slovenija: 260.914  
Ocenjen dodatni doseg – tujina: 32.068

## Mesečni promet (slovenski obiskovalci)

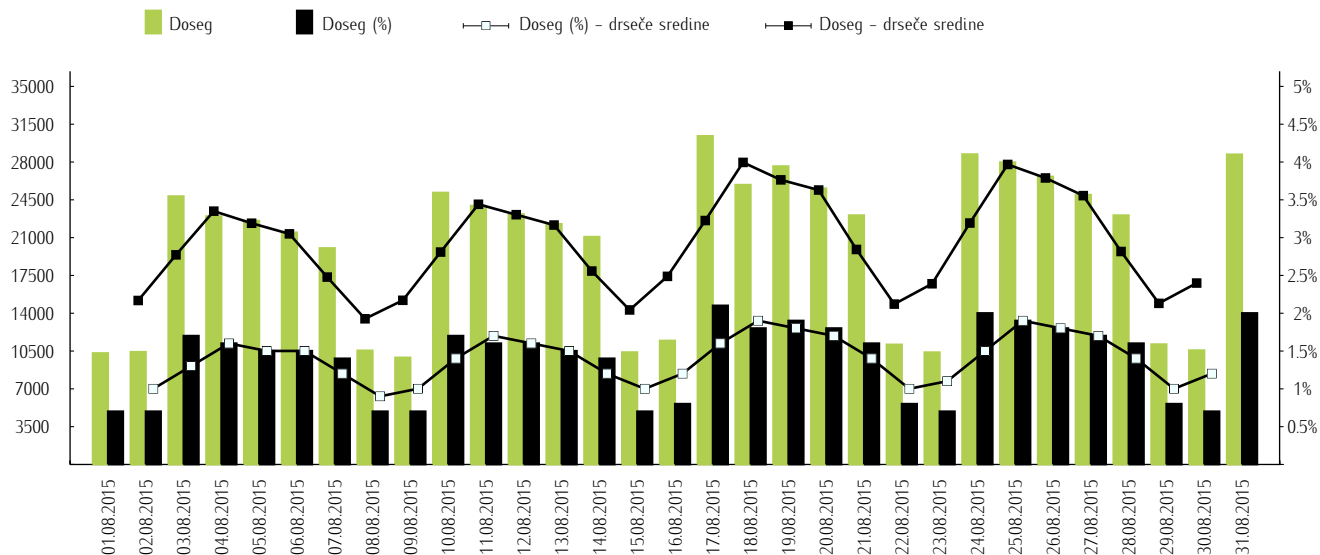
Obdobje	Doseg	Doseg (%)	Prikazi	Povprečno število prikazov na obiskovalca	Povprečno število obiskov na obiskovalca	Povprečen čas na obiskovalca [hr:min:s]
01.08–31.08.2015	260.914	17,9%	2.068.319	7,9	3,3	0:06:27

## Tedenski promet (slovenski obiskovalci)

Obdobje	Doseg	Doseg (%)	Prikazi	Povprečno število prikazov na obiskovalca	Povprečno število obiskov na obiskovalca	Povprečen čas na obiskovalca [hr:min:s]
01.08–02.08.2015	18.904	1,3%	67.838	3,6	1,6	0:02:26
03.08–09.08.2015	93.077	6,4%	449.860	4,8	2,0	0:03:55
10.08–16.08.2015	96.815	6,7%	462.519	4,8	2,0	0:03:55
17.08–23.08.2015	107.382	7,4%	494.931	4,6	2,0	0:03:50
24.08–30.08.2015	107.614	7,4%	501.676	4,7	2,0	0:03:47
31.08–31.08.2015	28.688	2,0%	91.495	3,2	1,4	0:02:35

## Dnevni promet (slovenski obiskovalci)

Obdobje	Doseg	Doseg (%)	Prikazi	Povprečno število prikazov na obiskovalca	Povprečno število obiskov na obiskovalca	Povprečen čas na obiskovalca [hr:min:s]
01.avgust	10.290	0,7%	33.594	3,3	1,5	0:02:10
02.avgust	10.406	0,7%	34.244	3,3	1,5	0:02:16
03.avgust	24.816	1,7%	83.534	3,4	1,3	0:02:47
04.avgust	22.967	1,6%	77.782	3,4	1,4	0:02:49
05.avgust	22.541	1,5%	77.122	3,4	1,4	0:02:52
06.avgust	21.465	1,5%	74.269	3,5	1,4	0:02:53
07.avgust	20.013	1,4%	68.314	3,4	1,4	0:02:50
08.avgust	10.536	0,7%	35.051	3,3	1,5	0:02:14
09.avgust	9.884	0,7%	33.788	3,4	1,5	0:02:24
10.avgust	25.148	1,7%	85.651	3,4	1,3	0:02:53
11.avgust	23.934	1,6%	81.746	3,4	1,4	0:02:59
12.avgust	23.156	1,6%	78.494	3,4	1,4	0:02:53
13.avgust	22.251	1,5%	74.948	3,4	1,4	0:02:51
14.avgust	21.061	1,4%	70.112	3,3	1,4	0:02:39
15.avgust	10.376	0,7%	34.175	3,3	1,5	0:02:13
16.avgust	11.450	0,8%	37.393	3,3	1,4	0:02:17
17.avgust	30.392	2,1%	97.942	3,2	1,3	0:02:47
18.avgust	25.876	1,8%	79.974	3,1	1,3	0:02:41
19.avgust	27.593	1,9%	89.794	3,3	1,3	0:02:45
20.avgust	25.545	1,8%	83.283	3,3	1,4	0:02:46
21.avgust	23.054	1,6%	74.546	3,2	1,4	0:02:42
22.avgust	11.088	0,8%	35.524	3,2	1,4	0:02:09
23.avgust	10.368	0,7%	33.868	3,3	1,5	0:02:20
24.avgust	28.704	2,0%	93.459	3,3	1,4	0:02:46
25.avgust	27.958	1,9%	90.739	3,2	1,4	0:02:47
26.avgust	26.634	1,8%	87.778	3,3	1,4	0:02:46
27.avgust	24.949	1,7%	83.442	3,3	1,4	0:02:46
28.avgust	23.053	1,6%	75.270	3,3	1,4	0:02:33
29.avgust	11.113	0,8%	36.105	3,2	1,5	0:02:10
30.avgust	10.555	0,7%	34.883	3,3	1,5	0:02:23
31.avgust	28.688	2,0%	91.495	3,2	1,4	0:02:35

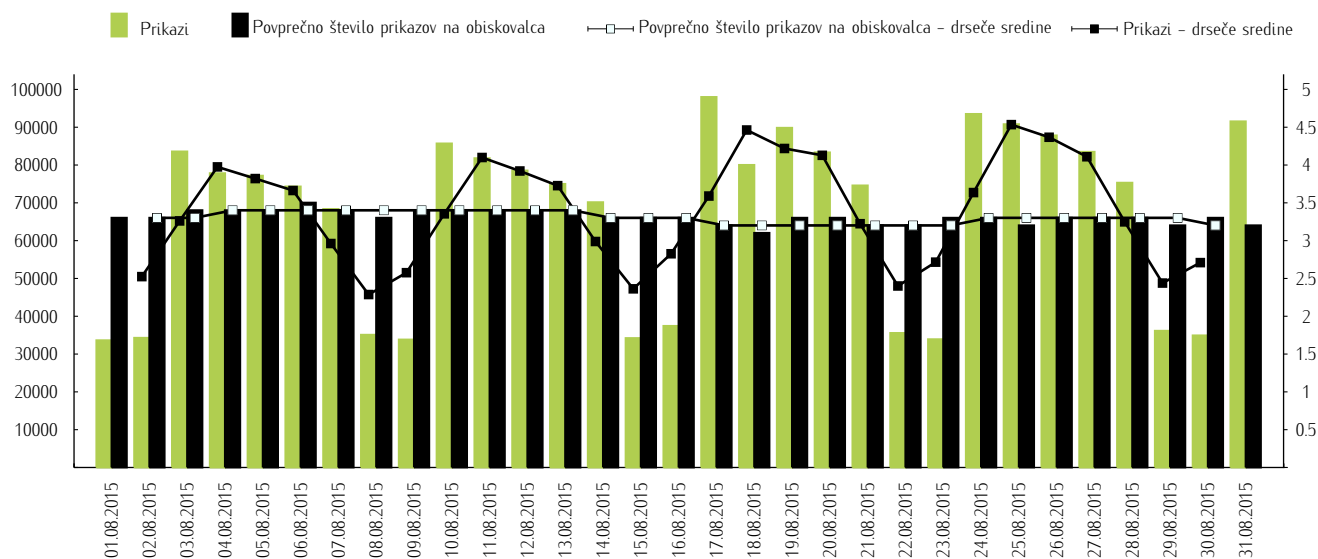


**Opomba:**

**Leva stran grafa:** Prikazuje število slovenskih obiskovalcev.

**Desna stran grafa:** Prikazuje doseg spletne strani (v %) iz slovenskih IP števil.

**Drseče sredine:** Drseča povprečja treh zaporednih dni, nam omogočajo analizo trenda. Izračunamo ga tako, da seštejemo vrednosti treh zaporednih dni in jih delimo s tri, vsaka drseča sredina je na sredini intervala dolžine tri.

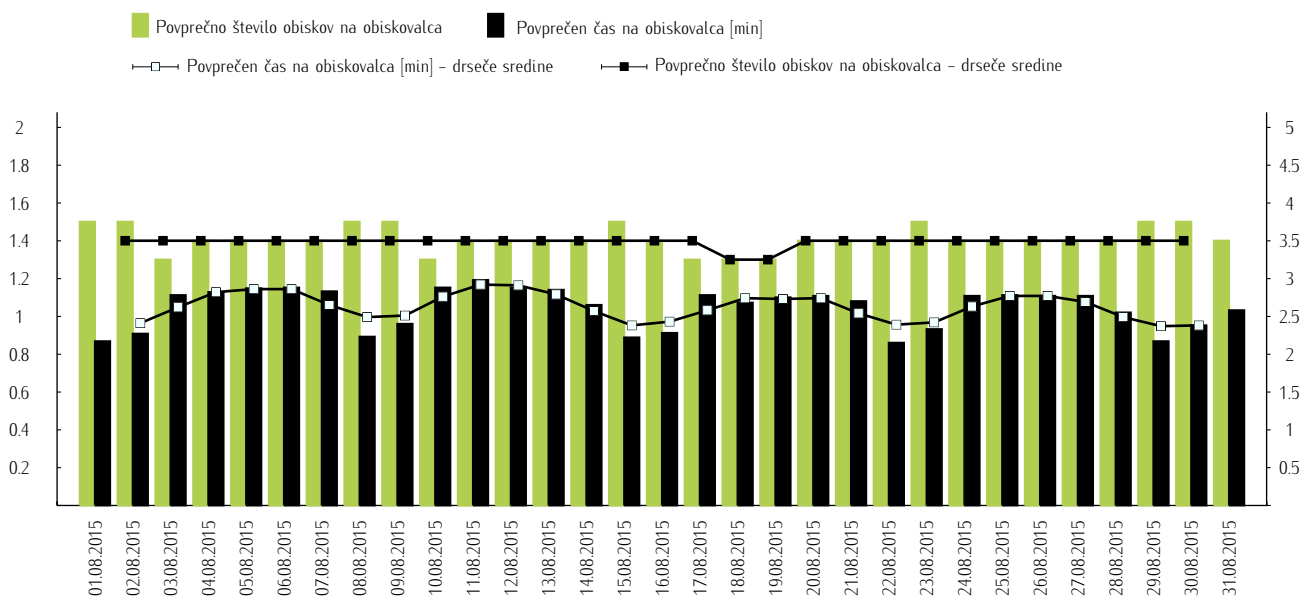


**Opomba:**

**Leva stran grafa:** Prikazuje prikaze, ki so jih opravili slovenski obiskovalci.

**Desna stran grafa:** Prikazuje povprečno število prikazov na slovenskega obiskovalca.

**Drseče sredine:** Drseča povprečja treh zaporednih dni, nam omogočajo analizo trenda. Izračunamo ga tako, da seštejemo vrednosti treh zaporednih dni in jih delimo s tri, vsaka drseča sredina je na sredini intervala dolžine tri.



**Opomba:**

**Leva stran grafa:** Prikazuje povprečno število obiskov na slovenskega obiskovalca.

**Desna stran grafa:** Prikazuje povprečen čas na slovenskega obiskovalca [min].

**Drseče sredine:** Drseča povprečja treh zaporednih dni, nam omogočajo analizo trenda. Izračunamo ga tako, da seštejemo vrednosti treh zaporednih dni in jih delimo s tri, vsaka drseča sredina je na sredini intervala dolžine tri.

**Demografski profil slovenskih obiskovalcev**

		Spletni uporabniki (%)	Indeks glede na uporabnike interneta	Prikazi (%)
Spol	moški	50.2%	96	48.2%
	ženska	49.8%	104	51.8%
Starost	od 10 do 14 let	*	*	*
	od 15 do 19 let	5.5%	77	2.9%
	od 20 do 24 let	6.5%	76	4.7%
	od 25 do 29 let	7.7%	77	6.3%
	od 30 do 39 let	23.1%	103	24.3%
	od 40 do 49 let	22.0%	111	20.5%
	od 50 do 59 let	18.7%	127	22.0%
	od 60 do 75 let	12.3%	115	15.2%
Izobrazba	osnovna šola ali manj	11.4%	115	10.1%
	triletna poklicna šola	19.3%	97	18.7%
	štiriletna srednja šola	30.8%	111	37.3%
	višja, visoka šola, univerza ali več	23.2%	108	22.3%
	še šolajoči se	15.3%	73	11.6%
Status	osnovnošolec	5.9%	76	5.0%
	dijak	3.3%	58	1.9%
	študent	5.5%	80	4.4%
	zaposlen v javnem sektorju	11.7%	107	10.5%
	zaposlen v podjetju	35.2%	98	34.6%
	samozaposlen	11.4%	141	11.8%
	brezposeln	9.2%	99	9.9%
	upokojenec	13.4%	118	16.5%
	gospodinja	*	*	*
drugo	3.5%	108	3.5%	
Povprečni mesečni neto dohodek	nimam dohodka	7.5%	83	7.0%
	manj kot 365 EUR	7.2%	104	8.7%
	od 365 do 730 EUR	24.2%	99	27.5%
	od 730 do 1100 EUR	23.5%	107	23.0%
	od 1100 do 1460 EUR	11.1%	115	10.8%
	nad 1460 EUR	6.4%	96	4.7%
	ne želim odgovoriti	20.0%	94	18.3%
Regija	Pomurska	5.6%	93	5.9%
	Podravska	15.5%	107	19.7%
	Koroška	4.4%	105	5.1%
	Savinjska	11.5%	109	10.2%
	Zasavska	2.9%	91	2.7%
	Spodnjeposavska	3.0%	112	2.5%
	Dolenjska	7.0%	88	6.3%
	Osrednje - slovenska	23.6%	89	22.9%
	Gorenjska	12.3%	104	12.3%
	Goriška	6.5%	147	5.2%
	Obalno - kraška	5.0%	97	4.9%
	Notranje - kraška	2.7%	91	2.3%

## **Legenda in opombe:**

### **Opis merjenja MOSS:**

MOSS certifikat se nanaša na obdobje od 01.08 do 31.08.2015. V tem času je potekalo merjenje MOSS, ki je obsegalo tehnično meritev, telefonsko anketo in spletno pop-up anketo.

### **Predstavitev medija:**

Blagovna znamka, glavna domena, podatki o izdajatelju in kratek opis medija so informacije, ki so jih posredovali pristopniki.

### **Doseg strani:**

Valuta je izmerjeni slovenski doseg spletne strani v obdobju od 01.08 do 31.08.2015. Doseg pove, koliko različnih oseb iz slovenskih IP števil je v obdobju meritve obiskalo izbrano spletno stran. Doseg je izračunan s tehnično meritvijo in korigiran s podatkom o velikosti slovenske spletne populacije pridobljene s telefonsko anketo.

### **Ocenjen dodatni doseg – tujina:**

Ocenjen dodatni doseg – tujina predstavlja število uporabnikov, ki so dostopali do spletnih strani iz IP števil, ki niso slovenske. Podatek o ocenjenem dodatnem dosegu iz tujine ni korigiran s podatki telefonske ankete. V izmerjen doseg, ki je valuta projekta MOSS ni vključen promet iz tujine.

### **Doseg (%):**

V odstotku izraženo razmerje med številom obiskovalcev (različnih oseb iz slovenskih IP števil), ki so v danem časovnem obdobju vsaj enkrat obiskali izbrano spletno stran in skupnim številom slovenskih spletnih uporabnikov v danem obdobju.

### **Prikaz:**

Prikaz je dogodek med katerim si obiskovalec ogleduje spletno stran.

### **Povprečno število prikazov na obiskovalca:**

Povprečno število prikazov na izbrani spletni strani, ki jih ustvari obiskovalec te strani v danem časovnem obdobju.

### **Povprečno število obiskov na obiskovalca:**

Povprečno število obiskov na izbrani spletni strani, ki jih obiskovalec te strani ustvari v danem časovnem obdobju. Kot obisk opredelimo niz zaporednih prikazov strani na dani spletni strani.

### **Povprečen čas porabljen na obiskovalca:**

Povprečen čas, ki ga na spletni strani preživi obiskovalec v danem časovnem obdobju. Predpostavljamo, da ima obisk z enim prikazom (prikazana stran je hkrati prva in zadnja stran obiska) čas trajanja enak 0.

**Spletni uporabniki (%)** – v odstotkih izraženo razmerje med obiskovalci izbrane ciljne skupine, ki so obiskali dotično spletno stran in skupnim številom obiskovalcev izbrane spletne strani v danem časovnem obdobju.

**Indeks podobnosti** – razmerje med strukturo obiskovalcev v dani ciljni skupini na izbrani spletni strani in strukturo obiskovalcev v dani ciljni skupini na slovenskem spletnem trgu.

**Prikazi (%)** – v odstotkih izraženo razmerje med prikazi, ki jih je ustvarila izbrana ciljna skupina na dotični spletni strani in številom prikazov, ki so jih ustvarili vsi obiskovalci izbrane spletne strani v danem časovnem obdobju.

### **V primeru, ko ni podatkov:**

– Podatek ni na voljo, saj se spletna stran v danem obdobju ni merila.

\* Ko ni moč zbrati zadostno velikega vzorca za izbrano ciljno skupino se podatki ne prikažejo. Da je analiza možna mora biti izpolnjen minimalni pogoj (n=45), kar pomeni, da je vsaj 45 spletnih uporabnikov moralo obiskati dotično spletno stran in hkrati na katerikoli spletni strani, ki sodeluje v meritvi MOSS izpolniti spletni vprašalnik MOSS.