

# MOSŠ CERTIFIKAT

Blagovna znamka: Poslovni imenik bizi.si

Glavna domena: www.bizi.si

Izdajatelj:

Podjetje: TSmedia, d.o.o.

Naslov: Cigaletova ulica 15

Kraj: 1000 Ljubljana

Kontaktna oseba: Uroš Cuder

Email kontaktne osebe: uros.cuder@tsmedia.si

Telefonska številka kontaktne osebe: 01/ 513 84 47

Kratek opis medija:

Bizi.si je preizkušeno prodajno – analitično orodje. Omogoča enostavno in hitro pridobivanje novih strank in povečevanje prodaje. Ne enem mestu združuje kontaktne, finančne in registracijske podatke o več kot 100.000 podjetjih v Sloveniji. Omogoča vpogled v boniteto podjetja, ter podatke o stečajih, prisilnih poravnava in likvidacijah.

Obdobje merjenja: avgust 2015

Izmerjen doseg – Slovenija: 217.464  
Ocenjen dodatni doseg – tujina: 33.945

## Mesečni promet (slovenski obiskovalci)

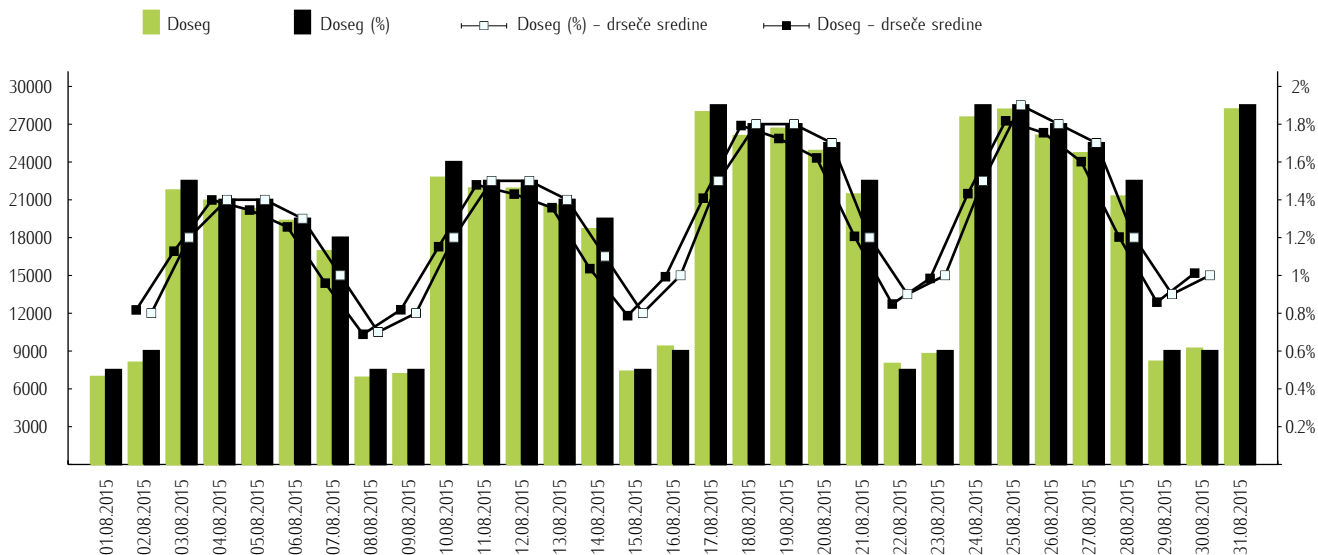
Obdobje	Doseg	Doseg (%)	Prikazi	Povprečno število prikazov na obiskovalca	Povprečno število obiskov na obiskovalca	Povprečen čas na obiskovalca [hr:min:s]
01.08–31.08.2015	217.464	14,9%	2.100.088	9,7	3,8	0:08:44

## Tedenski promet (slovenski obiskovalci)

Obdobje	Doseg	Doseg (%)	Prikazi	Povprečno število prikazov na obiskovalca	Povprečno število obiskov na obiskovalca	Povprečen čas na obiskovalca [hr:min:s]
01.08–02.08.2015	13.691	0,9%	52.211	3,8	1,7	0:02:16
03.08–09.08.2015	75.874	5,2%	398.340	5,3	2,2	0:05:07
10.08–16.08.2015	81.505	5,6%	449.569	5,5	2,2	0:05:06
17.08–23.08.2015	95.035	6,5%	538.379	5,7	2,2	0:05:10
24.08–30.08.2015	96.501	6,6%	556.351	5,8	2,2	0:04:59
31.08–31.08.2015	28.176	1,9%	105.238	3,7	1,4	0:03:15

## Dnevni promet (slovenski obiskovalci)

Obdobje	Doseg	Doseg (%)	Prikazi	Povprečno število prikazov na obiskovalca	Povprečno število obiskov na obiskovalca	Povprečen čas na obiskovalca [hr:min:s]
01.avgust	6.948	0,5%	21.291	3,1	1,6	0:02:02
02.avgust	8.076	0,6%	30.920	3,8	1,5	0:02:05
03.avgust	21.745	1,5%	76.038	3,5	1,4	0:03:24
04.avgust	20.931	1,4%	74.575	3,6	1,4	0:03:38
05.avgust	20.274	1,4%	74.148	3,7	1,4	0:03:49
06.avgust	19.334	1,3%	69.703	3,6	1,4	0:03:44
07.avgust	16.922	1,2%	60.150	3,6	1,4	0:03:31
08.avgust	6.885	0,5%	20.362	3,0	1,6	0:01:57
09.avgust	7.165	0,5%	23.364	3,3	1,6	0:02:12
10.avgust	22.753	1,6%	84.059	3,7	1,4	0:03:30
11.avgust	21.902	1,5%	80.443	3,7	1,4	0:03:45
12.avgust	21.884	1,5%	77.415	3,5	1,4	0:03:37
13.avgust	20.550	1,4%	82.569	4,0	1,4	0:03:48
14.avgust	18.676	1,3%	73.427	3,9	1,4	0:03:18
15.avgust	7.367	0,5%	23.467	3,2	1,6	0:02:04
16.avgust	9.353	0,6%	28.189	3,0	1,5	0:02:05
17.avgust	27.954	1,9%	102.534	3,7	1,4	0:03:26
18.avgust	26.060	1,8%	95.973	3,7	1,4	0:03:44
19.avgust	26.644	1,8%	102.976	3,9	1,4	0:03:40
20.avgust	24.880	1,7%	98.146	3,9	1,4	0:03:37
21.avgust	21.427	1,5%	87.472	4,1	1,4	0:03:32
22.avgust	7.981	0,5%	23.582	3,0	1,6	0:01:56
23.avgust	8.760	0,6%	27.696	3,2	1,5	0:02:08
24.avgust	27.531	1,9%	91.631	3,3	1,4	0:03:26
25.avgust	28.156	1,9%	107.278	3,8	1,4	0:03:27
26.avgust	26.096	1,8%	110.323	4,2	1,4	0:03:33
27.avgust	24.700	1,7%	92.491	3,7	1,4	0:03:36
28.avgust	21.264	1,5%	94.914	4,5	1,4	0:03:23
29.avgust	8.157	0,6%	25.949	3,2	1,5	0:01:57
30.avgust	9.189	0,6%	33.765	3,7	1,5	0:02:14
31.avgust	28.176	1,9%	105.238	3,7	1,4	0:03:15

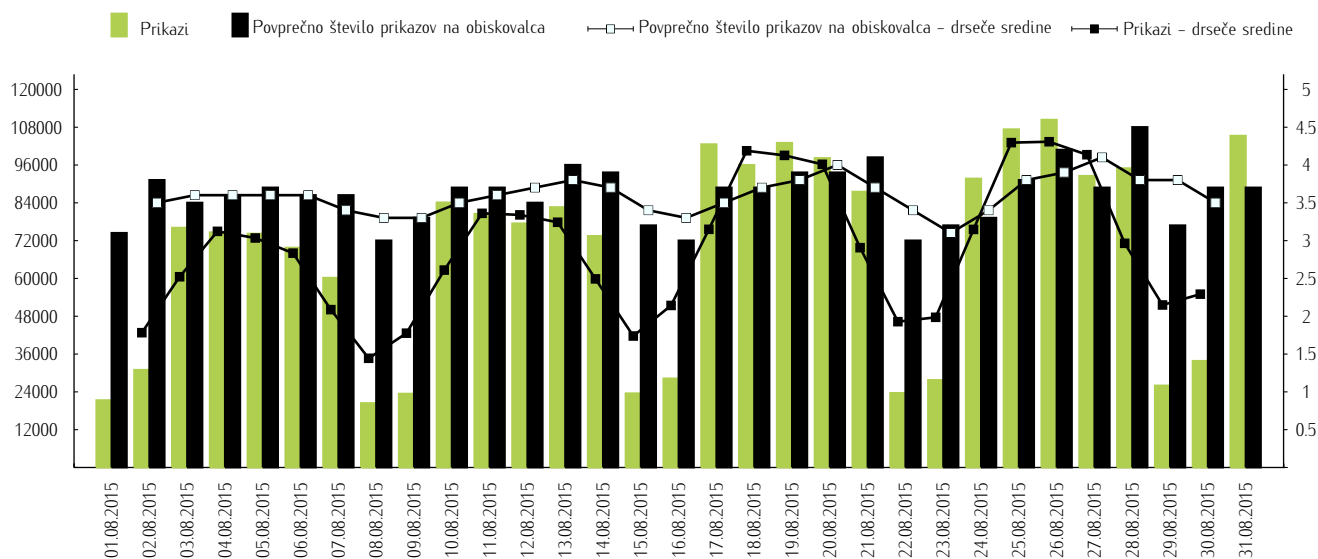


**Opomba:**

**Leva stran grafa:** Prikazuje število slovenskih obiskovalcev.

**Desna stran grafa:** Prikazuje doseg spletne strani (v %) iz slovenskih IP števil.

**Drseče sredine:** Drseča povprečja treh zaporednih dni, nam omogočajo analizo trenda. Izračunamo ga tako, da seštejemo vrednosti treh zaporednih dni in jih delimo s tri, vsaka drseča sredina je na sredini intervala dolžine tri.

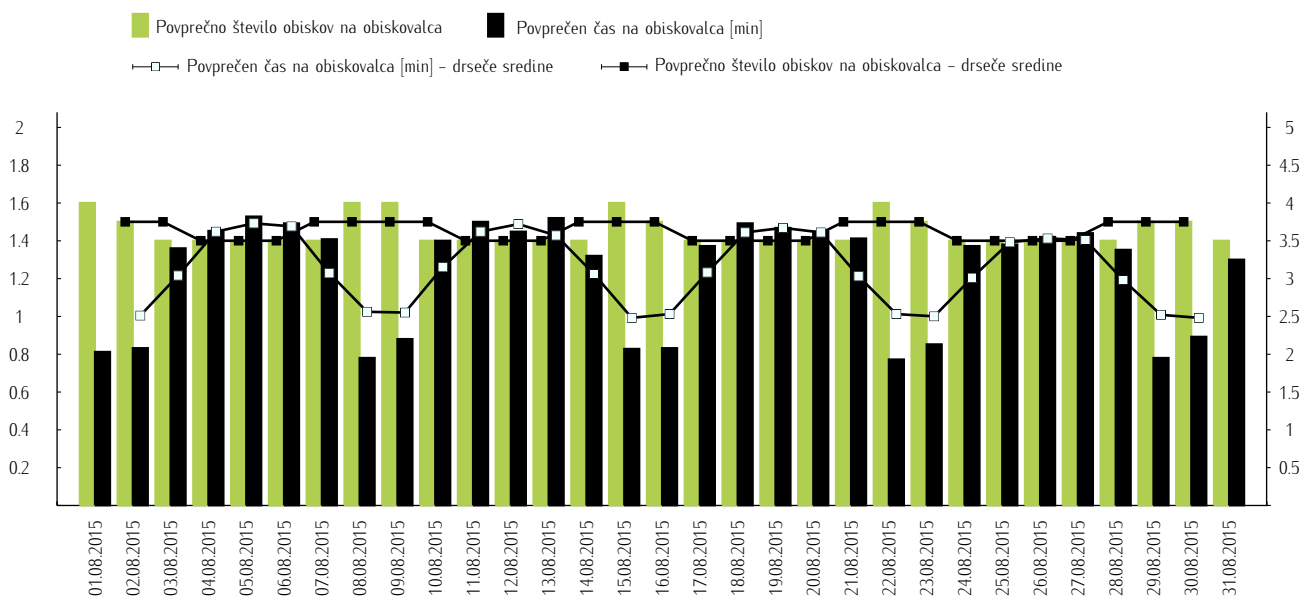


**Opomba:**

**Leva stran grafa:** Prikazuje prikaze, ki so jih opravili slovenski obiskovalci.

**Desna stran grafa:** Prikazuje povprečno število prikazov na slovenskega obiskovalca.

**Drseče sredine:** Drseča povprečja treh zaporednih dni, nam omogočajo analizo trenda. Izračunamo ga tako, da seštejemo vrednosti treh zaporednih dni in jih delimo s tri, vsaka drseča sredina je na sredini intervala dolžine tri.



**Opomba:**

**Leva stran grafa:** Prikazuje povprečno število obiskov na slovenskega obiskovalca.

**Desna stran grafa:** Prikazuje povprečen čas na slovenskega obiskovalca [min].

**Drseče sredine:** Drseča povprečja treh zaporednih dni, nam omogočajo analizo trenda. Izračunamo ga tako, da seštejemo vrednosti treh zaporednih dni in jih delimo s tri, vsaka drseča sredina je na sredini intervala dolžine tri.

## Demografski profil slovenskih obiskovalcev

		Spletni uporabniki (%)	Indeks glede na uporabnike interneta	Prikazi (%)
Spol	moški	51.7%	99	48.9%
	ženska	48.3%	101	51.1%
Starost	od 10 do 14 let	*	*	*
	od 15 do 19 let	6.0%	84	8.5%
	od 20 do 24 let	7.5%	88	5.8%
	od 25 do 29 let	10.9%	109	8.2%
	od 30 do 39 let	25.1%	112	39.6%
	od 40 do 49 let	21.1%	106	19.0%
	od 50 do 59 let	16.0%	108	13.6%
	od 60 do 75 let	9.0%	84	3.7%
Izobrazba	osnovna šola ali manj	7.9%	80	3.6%
	triletna poklicna šola	17.4%	87	7.3%
	štiriletna srednja šola	31.6%	113	39.8%
	višja, visoka šola, univerza ali več	27.0%	126	32.5%
	še šolajoči se	16.1%	77	16.8%
Status	osnovnošolec	*	*	*
	dijak	3.8%	67	7.7%
	študent	5.9%	86	6.4%
	zaposlen v javnem sektorju	9.3%	85	5.1%
	zaposlen v podjetju	38.5%	107	41.6%
	samozaposlen	14.9%	185	20.5%
	brezposeln	9.2%	99	10.9%
	upokojenec	9.3%	81	3.8%
	gospodinja	*	*	*
drugo	3.2%	98	1.7%	
Povprečni mesečni neto dohodek	nimam dohodka	7.8%	86	8.5%
	manj kot 365 EUR	5.6%	81	4.9%
	od 365 do 730 EUR	20.6%	84	18.2%
	od 730 do 1100 EUR	24.6%	112	25.2%
	od 1100 do 1460 EUR	13.4%	138	13.9%
	nad 1460 EUR	8.9%	135	11.1%
	ne želim odgovoriti	19.1%	90	18.1%
Regija	Pomurska	4.4%	74	3.7%
	Podravska	15.4%	105	20.4%
	Koroška	4.5%	109	2.0%
	Savinjska	9.9%	94	11.5%
	Zasavska	1.9%	62	0.9%
	Spodnjeposavska	2.3%	87	1.6%
	Dolenjska	6.5%	82	6.6%
	Osrednje - slovenska	30.6%	115	38.2%
	Gorenjska	11.3%	96	7.6%
	Goriška	4.4%	99	2.5%
	Obalno - kraška	6.2%	120	3.1%
	Notranje - kraška	2.5%	86	1.8%

## **Legenda in opombe:**

### **Opis merjenja MOSS:**

MOSS certifikat se nanaša na obdobje od 01.08 do 31.08.2015. V tem času je potekalo merjenje MOSS, ki je obsegalo tehnično meritev, telefonsko anketo in spletno pop-up anketo.

### **Predstavitev medija:**

Blagovna znamka, glavna domena, podatki o izdajatelju in kratek opis medija so informacije, ki so jih posredovali pristopniki.

### **Doseg strani:**

Valuta je izmerjeni slovenski doseg spletne strani v obdobju od 01.08 do 31.08.2015. Doseg pove, koliko različnih oseb iz slovenskih IP števil je v obdobju meritve obiskalo izbrano spletno stran. Doseg je izračunan s tehnično meritvijo in korigiran s podatkom o velikosti slovenske spletne populacije pridobljene s telefonsko anketo.

### **Ocenjen dodatni doseg – tujina:**

Ocenjen dodatni doseg – tujina predstavlja število uporabnikov, ki so dostopali do spletnih strani iz IP števil, ki niso slovenske. Podatek o ocenjenem dodatnem dosegu iz tujine ni korigiran s podatki telefonske ankete. V izmerjen doseg, ki je valuta projekta MOSS ni vključen promet iz tujine.

### **Doseg (%):**

V odstotku izraženo razmerje med številom obiskovalcev (različnih oseb iz slovenskih IP števil), ki so v danem časovnem obdobju vsaj enkrat obiskali izbrano spletno stran in skupnim številom slovenskih spletnih uporabnikov v danem obdobju.

### **Prikaz:**

Prikaz je dogodek med katerim si obiskovalec ogleduje spletno stran.

### **Povprečno število prikazov na obiskovalca:**

Povprečno število prikazov na izbrani spletni strani, ki jih ustvari obiskovalec te strani v danem časovnem obdobju.

### **Povprečno število obiskov na obiskovalca:**

Povprečno število obiskov na izbrani spletni strani, ki jih obiskovalec te strani ustvari v danem časovnem obdobju. Kot obisk opredelimo niz zaporednih prikazov strani na dani spletni strani.

### **Povprečen čas porabljen na obiskovalca:**

Povprečen čas, ki ga na spletni strani preživi obiskovalec v danem časovnem obdobju. Predpostavljamo, da ima obisk z enim prikazom (prikazana stran je hkrati prva in zadnja stran obiska) čas trajanja enak 0.

**Spletni uporabniki (%)** – v odstotkih izraženo razmerje med obiskovalci izbrane ciljne skupine, ki so obiskali dotično spletno stran in skupnim številom obiskovalcev izbrane spletne strani v danem časovnem obdobju.

**Indeks podobnosti** – razmerje med strukturo obiskovalcev v dani ciljni skupini na izbrani spletni strani in strukturo obiskovalcev v dani ciljni skupini na slovenskem spletnem trgu.

**Prikazi (%)** – v odstotkih izraženo razmerje med prikazi, ki jih je ustvarila izbrana ciljna skupina na dotični spletni strani in številom prikazov, ki so jih ustvarili vsi obiskovalci izbrane spletne strani v danem časovnem obdobju.

### **V primeru, ko ni podatkov:**

– Podatek ni na voljo, saj se spletna stran v danem obdobju ni merila.

\* Ko ni moč zbrati zadostno velikega vzorca za izbrano ciljno skupino se podatki ne prikažejo. Da je analiza možna mora biti izpolnjen minimalni pogoj (n=45), kar pomeni, da je vsaj 45 spletnih uporabnikov moralo obiskati dotično spletno stran in hkrati na katerikoli spletni strani, ki sodeluje v meritvi MOSS izpolniti spletni vprašalnik MOSS.