

Blagovna znamka: Planet Siol.net

Glavna domena: www.siol.net

Izdajatelj:

Podjetje: TSmedia, d.o.o.

Naslov: Cigaletova ulica 15

Kraj: 1000 Ljubljana

Kontaktna oseba: Uroš Cuder

Email kontaktne osebe: uros.cuder@tsmedia.si

Telefonska številka kontaktne osebe: 01/ 513 84 47

# MOSŠ CERTIFIKAT

## Kratek opis medija:

Vodilni slovenski konvergenčni digitalni medij Planet Siol.net, dosegljiv na petih zaslonih: klasičnem spletnem, mobilnem, televizijskem, tabličnem ter na zunanjih digitalnih zaslonih. Planet Siol.net na spletu nudi široko ponudbo dnevno svežih tekstovnih in video novic iz domačega in tujega dogajanja, športa, avtomobilizma, zabave, glasbe, filma. Druženju obiskovalcev so namenjene vsebine na blogih ter forumih, poskrbljeno pa je tudi za igralske navdušence. \*\*\* Opomba: Založnik spletnega mesta www.siol.net je bil do 31.3.2011 Planet9 d.o.o., od 1.4.2011 do 19.9.2011 je bil njegov založnik Najdi, informacijske storitve d.o.o., ki se je 20.9.2011 preimenoval v TSmedia, d.o.o.. Valutne podatke do vključno februarja 2011 za spletno mesto www.siol.net si lahko ogledate na [http://www.moss-soz.si/si/rezultati\\_moss/medij/67/default.html](http://www.moss-soz.si/si/rezultati_moss/medij/67/default.html). \*\*\*

Obdobje merjenja: julij 2015

Izmerjen doseg – Slovenija: 527.723  
Ocenjen dodatni doseg – tujina: 75.961

## Mesečni promet (slovenski obiskovalci)

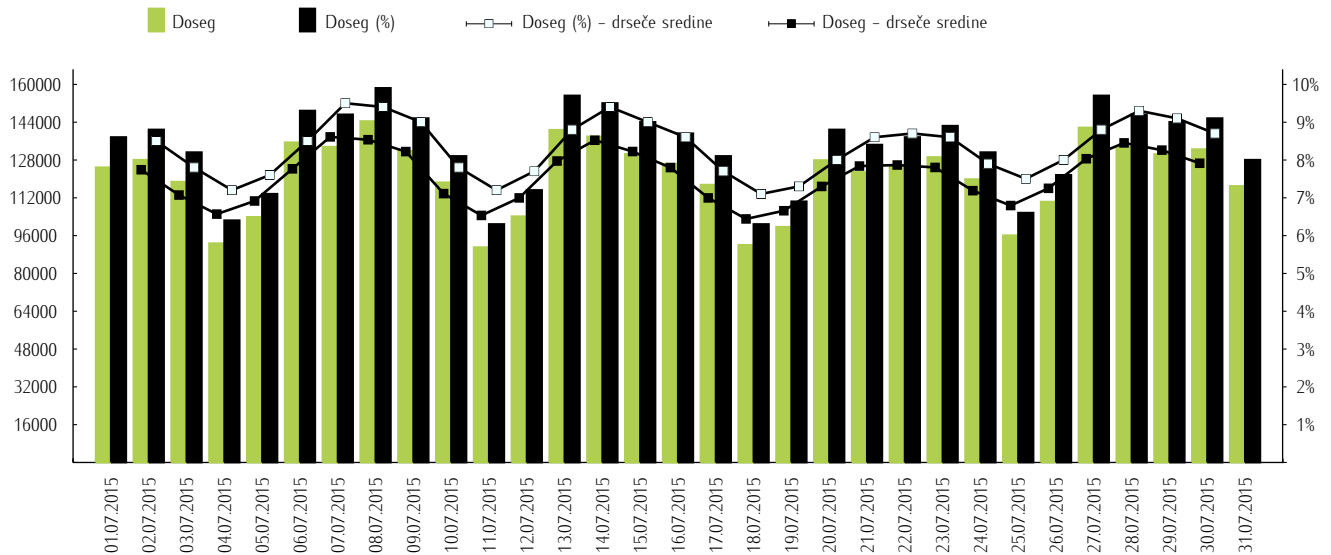
Obdobje	Doseg	Doseg (%)	Prikazi	Povprečno število prikazov na obiskovalca	Povprečno število obiskov na obiskovalca	Povprečen čas na obiskovalca [hr:min:s]
01.07–31.07.2015	527.723	36,3%	49.480.960	93,8	13,9	2:50:33

## Tedenski promet (slovenski obiskovalci)

Obdobje	Doseg	Doseg (%)	Prikazi	Povprečno število prikazov na obiskovalca	Povprečno število obiskov na obiskovalca	Povprečen čas na obiskovalca [hr:min:s]
01.07–05.07.2015	256.061	17,6%	7.767.730	30,3	4,2	0:53:28
06.07–12.07.2015	313.680	21,6%	11.129.392	35,5	5,3	1:04:47
13.07–19.07.2015	304.384	20,9%	11.018.981	36,2	5,4	1:06:27
20.07–26.07.2015	297.917	20,5%	10.729.254	36,0	5,5	1:06:14
27.07–31.07.2015	276.098	19,0%	8.835.603	32,0	4,7	0:58:04

## Dnevni promet (slovenski obiskovalci)

Obdobje	Doseg	Doseg (%)	Prikazi	Povprečno število prikazov na obiskovalca	Povprečno število obiskov na obiskovalca	Povprečen čas na obiskovalca [hr:min:s]
01.julij	124.815	8,6%	1.739.773	13,9	1,9	0:24:47
02.julij	127.997	8,8%	1.743.766	13,6	1,9	0:23:56
03.julij	118.723	8,2%	1.614.508	13,6	1,9	0:24:10
04.julij	92.666	6,4%	1.264.164	13,6	1,8	0:23:57
05.julij	103.809	7,1%	1.405.519	13,5	1,9	0:23:34
06.julij	135.376	9,3%	1.847.729	13,6	2,0	0:24:07
07.julij	133.508	9,2%	1.793.348	13,4	2,0	0:24:21
08.julij	144.357	9,9%	1.802.042	12,5	2,0	0:22:52
09.julij	131.784	9,1%	1.707.949	13,0	1,9	0:23:48
10.julij	118.446	8,1%	1.520.417	12,8	1,9	0:24:04
11.julij	91.000	6,3%	1.150.444	12,6	1,9	0:23:10
12.julij	104.083	7,2%	1.307.463	12,6	1,9	0:23:10
13.julij	140.663	9,7%	1.856.816	13,2	2,0	0:24:19
14.julij	137.839	9,5%	1.811.688	13,1	2,0	0:24:11
15.julij	130.489	9,0%	1.716.990	13,2	2,0	0:23:55
16.julij	126.336	8,7%	1.661.986	13,2	2,0	0:24:01
17.julij	117.448	8,1%	1.514.167	12,9	2,0	0:24:03
18.julij	91.989	6,3%	1.189.704	12,9	1,9	0:23:15
19.julij	99.627	6,9%	1.267.630	12,7	1,9	0:23:37
20.julij	127.860	8,8%	1.671.635	13,1	2,0	0:24:08
21.julij	122.841	8,4%	1.615.368	13,2	2,0	0:24:15
22.julij	125.511	8,6%	1.655.001	13,2	2,0	0:24:32
23.julij	129.152	8,9%	1.659.009	12,8	2,0	0:23:58
24.julij	119.785	8,2%	1.557.607	13,0	2,0	0:23:35
25.julij	96.024	6,6%	1.166.946	12,2	1,9	0:22:01
26.julij	110.271	7,6%	1.403.688	12,7	1,9	0:23:11
27.julij	141.650	9,7%	1.857.565	13,1	2,0	0:23:46
28.julij	133.569	9,2%	1.798.773	13,5	2,0	0:24:15
29.julij	130.388	9,0%	1.768.828	13,6	2,0	0:24:55
30.julij	132.477	9,1%	1.847.874	13,9	2,0	0:25:00
31.julij	116.905	8,0%	1.562.563	13,4	1,9	0:24:31

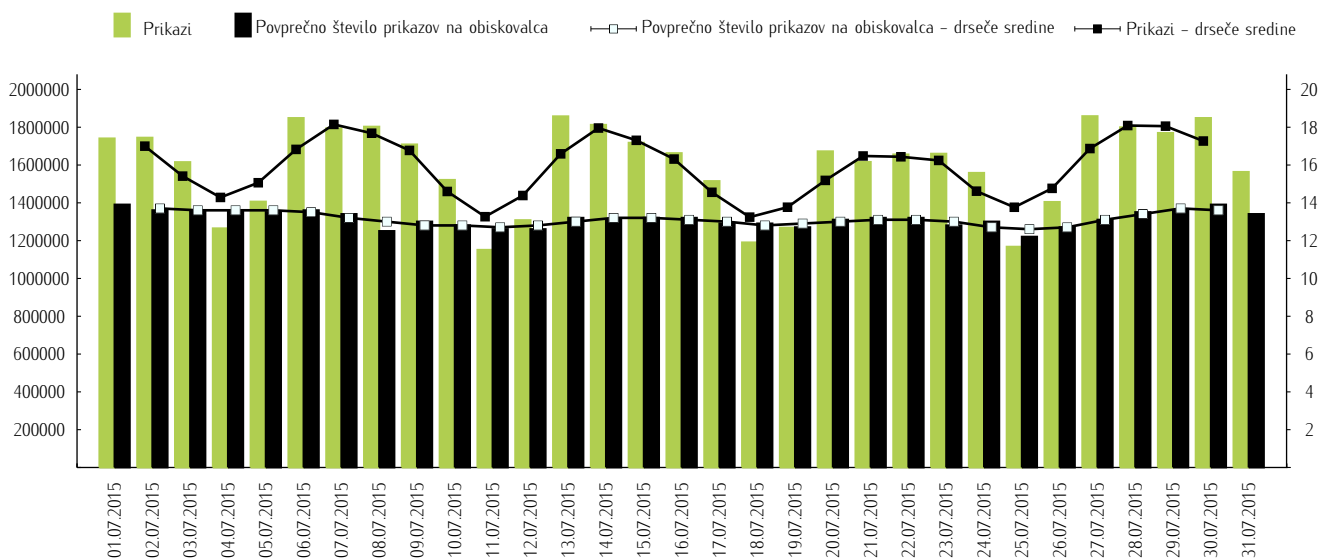


**Opomba:**

**Leva stran grafa:** Prikazuje število slovenskih obiskovalcev.

**Desna stran grafa:** Prikazuje doseg spletne strani (v %) iz slovenskih IP števil.

**Drseče sredine:** Drseča povprečja treh zaporednih dni, nam omogočajo analizo trenda. Izračunamo ga tako, da seštejemo vrednosti treh zaporednih dni in jih delimo s tri, vsaka drseča sredina je na sredini intervala dolžine tri.

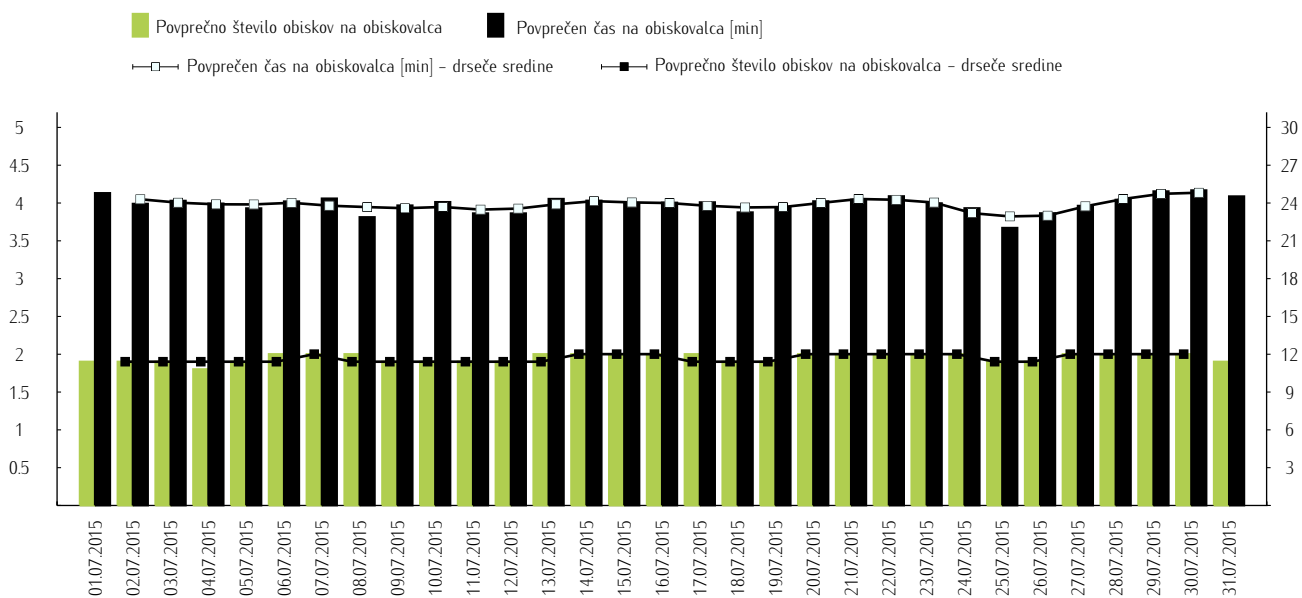


**Opomba:**

**Leva stran grafa:** Prikazuje prikaze, ki so jih opravili slovenski obiskovalci.

**Desna stran grafa:** Prikazuje povprečno število prikazov na slovenskega obiskovalca.

**Drseče sredine:** Drseča povprečja treh zaporednih dni, nam omogočajo analizo trenda. Izračunamo ga tako, da seštejemo vrednosti treh zaporednih dni in jih delimo s tri, vsaka drseča sredina je na sredini intervala dolžine tri.



**Opomba:**

**Leva stran grafa:** Prikazuje povprečno število obiskov na slovenskega obiskovalca.

**Desna stran grafa:** Prikazuje povprečen čas na slovenskega obiskovalca [min].

**Drseče sredine:** Drseča povprečja treh zaporednih dni, nam omogočajo analizo trenda. Izračunamo ga tako, da seštejemo vrednosti treh zaporednih dni in jih delimo s tri, vsaka drseča sredina je na sredini intervala dolžine tri.

**Demografski profil slovenskih obiskovalcev**

		Spletni uporabniki (%)	Indeks glede na uporabnike interneta	Prikazi (%)
Spol	moški	55.7%	107	71.3%
	ženska	44.3%	92	28.7%
Starost	od 10 do 14 let	4.7%	73	2.1%
	od 15 do 19 let	5.3%	74	2.4%
	od 20 do 24 let	7.5%	88	4.9%
	od 25 do 29 let	9.6%	96	6.6%
	od 30 do 39 let	22.5%	100	20.4%
	od 40 do 49 let	21.7%	109	28.3%
	od 50 do 59 let	16.0%	109	20.7%
	od 60 do 75 let	12.6%	118	14.7%
Izobrazba	osnovna šola ali manj	8.6%	87	7.2%
	triletna poklicna šola	19.0%	96	16.2%
	štiriletna srednja šola	29.5%	106	33.8%
	višja, visoka šola, univerza ali več	25.4%	119	33.2%
	še šolajoči se	17.5%	84	9.6%
Status	osnovnošolec	5.9%	75	2.3%
	dijak	4.0%	74	1.8%
	študent	6.8%	99	5.0%
	zaposlen v javnem sektorju	11.3%	104	11.6%
	zaposlen v podjetju	36.0%	100	37.7%
	samozaposlen	8.7%	108	13.1%
	brezposeln	9.1%	104	5.6%
	upokojenec	13.2%	114	13.7%
	gospodinja	1.0%	106	0.5%
drugo	3.9%	115	8.6%	
Povprečni mesečni neto dohodek	nimam dohodka	9.2%	105	4.4%
	manj kot 365 EUR	6.8%	96	4.7%
	od 365 do 730 EUR	22.0%	92	15.5%
	od 730 do 1100 EUR	22.3%	101	21.0%
	od 1100 do 1460 EUR	11.1%	112	16.5%
	nad 1460 EUR	8.1%	121	13.6%
	ne želim odgovoriti	20.5%	95	24.3%
Regija	Pomurska	5.8%	97	4.7%
	Podravska	12.8%	91	7.0%
	Koroška	3.3%	85	1.6%
	Savinjska	9.7%	89	8.0%
	Zasavska	2.7%	85	2.3%
	Spodnjeposavska	2.6%	92	3.8%
	Dolenjska	7.2%	86	4.9%
	Osrednje - slovenska	30.1%	113	36.4%
	Gorenjska	11.8%	103	11.1%
	Goriška	5.8%	126	12.4%
	Obalno - kraška	5.5%	99	5.2%
	Notranje - kraška	2.7%	102	2.4%

## **Legenda in opombe:**

### **Opis merjenja MOSS:**

MOSS certifikat se nanaša na obdobje od 01.07 do 31.07.2015. V tem času je potekalo merjenje MOSS, ki je obsegalo tehnično meritev, telefonsko anketo in spletno pop-up anketo.

### **Predstavitev medija:**

Blagovna znamka, glavna domena, podatki o izdajatelju in kratek opis medija so informacije, ki so jih posredovali pristopniki.

### **Doseg strani:**

Valuta je izmerjeni slovenski doseg spletne strani v obdobju od 01.07 do 31.07.2015. Doseg pove, koliko različnih oseb iz slovenskih IP števil je v obdobju meritve obiskalo izbrano spletno stran. Doseg je izračunan s tehnično meritvijo in korigiran s podatkom o velikosti slovenske spletne populacije pridobljene s telefonsko anketo.

### **Ocenjen dodatni doseg – tujina:**

Ocenjen dodatni doseg – tujina predstavlja število uporabnikov, ki so dostopali do spletnih strani iz IP števil, ki niso slovenske. Podatek o ocenjenem dodatnem dosegu iz tujine ni korigiran s podatki telefonske ankete. V izmerjen doseg, ki je valuta projekta MOSS ni vključen promet iz tujine.

### **Doseg (%):**

V odstotku izraženo razmerje med številom obiskovalcev (različnih oseb iz slovenskih IP števil), ki so v danem časovnem obdobju vsaj enkrat obiskali izbrano spletno stran in skupnim številom slovenskih spletnih uporabnikov v danem obdobju.

### **Prikaz:**

Prikaz je dogodek med katerim si obiskovalec ogleduje spletno stran.

### **Povprečno število prikazov na obiskovalca:**

Povprečno število prikazov na izbrani spletni strani, ki jih ustvari obiskovalec te strani v danem časovnem obdobju.

### **Povprečno število obiskov na obiskovalca:**

Povprečno število obiskov na izbrani spletni strani, ki jih obiskovalec te strani ustvari v danem časovnem obdobju. Kot obisk opredelimo niz zaporednih prikazov strani na dani spletni strani.

### **Povprečen čas porabljen na obiskovalca:**

Povprečen čas, ki ga na spletni strani preživi obiskovalec v danem časovnem obdobju. Predpostavljamo, da ima obisk z enim prikazom (prikazana stran je hkrati prva in zadnja stran obiska) čas trajanja enak 0.

**Spletni uporabniki (%)** – v odstotkih izraženo razmerje med obiskovalci izbrane ciljne skupine, ki so obiskali dotično spletno stran in skupnim številom obiskovalcev izbrane spletne strani v danem časovnem obdobju.

**Indeks podobnosti** – razmerje med strukturo obiskovalcev v dani ciljni skupini na izbrani spletni strani in strukturo obiskovalcev v dani ciljni skupini na slovenskem spletnem trgu.

**Prikazi (%)** – v odstotkih izraženo razmerje med prikazi, ki jih je ustvarila izbrana ciljna skupina na dotični spletni strani in številom prikazov, ki so jih ustvarili vsi obiskovalci izbrane spletne strani v danem časovnem obdobju.

### **V primeru, ko ni podatkov:**

– Podatek ni na voljo, saj se spletna stran v danem obdobju ni merila.

\* Ko ni moč zbrati zadostno velikega vzorca za izbrano ciljno skupino se podatki ne prikažejo. Da je analiza možna mora biti izpolnjen minimalni pogoj (n=45), kar pomeni, da je vsaj 45 spletnih uporabnikov moralo obiskati dotično spletno stran in hkrati na katerikoli spletni strani, ki sodeluje v meritvi MOSS izpolniti spletni vprašalnik MOSS.