

MOSŠ CERTIFIKAT

Blagovna znamka: Poslovni imenik bizi.si

Glavna domena: www.bizi.si

Izdajatelj:

Podjetje: TSmedia, d.o.o.

Naslov: Cigaletova ulica 15

Kraj: 1000 Ljubljana

Kontaktna oseba: Uroš Cuder

Email kontaktne osebe: uros.cuder@tsmedia.si

Telefonska številka kontaktne osebe: 01/ 513 84 47

Kratek opis medija:

Bizi.si je preizkušeno prodajno – analitično orodje. Omogoča enostavno in hitro pridobivanje novih strank in povečevanje prodaje. Ne enem mestu združuje kontaktne, finančne in registracijske podatke o več kot 100.000 podjetjih v Sloveniji. Omogoča vpogled v boniteto podjetja, ter podatke o stečajih, prisilnih poravnava in likvidacijah.

Obdobje merjenja: julij 2015

Izmerjen doseg – Slovenija: 214.090
Ocenjen dodatni doseg – tujina: 32.113

Mesečni promet (slovenski obiskovalci)

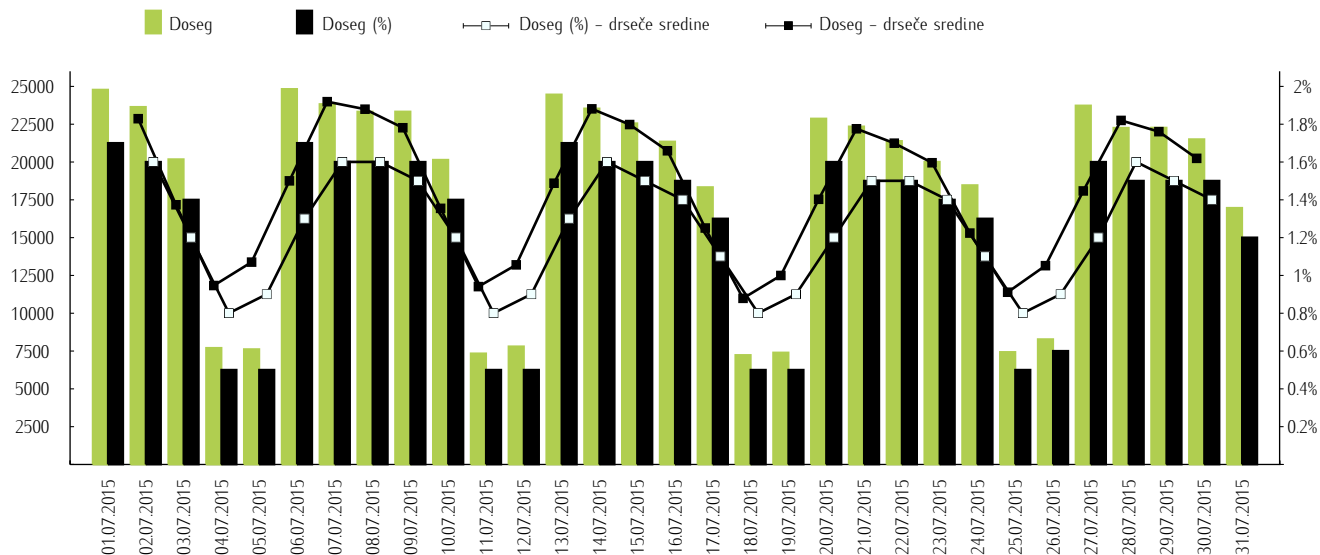
Obdobje	Doseg	Doseg (%)	Prikazi	Povprečno število prikazov na obiskovalca	Povprečno število obiskov na obiskovalca	Povprečen čas na obiskovalca [hr:min:s]
01.07-31.07.2015	214.090	14,7%	2.051.056	9,6	3,8	0:08:54

Tedenski promet (slovenski obiskovalci)

Obdobje	Doseg	Doseg (%)	Prikazi	Povprečno število prikazov na obiskovalca	Povprečno število obiskov na obiskovalca	Povprečen čas na obiskovalca [hr:min:s]
01.07-05.07.2015	62.997	4,3%	297.173	4,7	1,9	0:04:07
06.07-12.07.2015	86.929	6,0%	461.432	5,3	2,2	0:04:59
13.07-19.07.2015	82.987	5,7%	483.397	5,8	2,2	0:05:02
20.07-26.07.2015	80.974	5,6%	427.280	5,3	2,2	0:05:06
27.07-31.07.2015	74.859	5,1%	381.774	5,1	2,0	0:05:07

Dnevni promet (slovenski obiskovalci)

Obdobje	Doseg	Doseg (%)	Prikazi	Povprečno število prikazov na obiskovalca	Povprečno število obiskov na obiskovalca	Povprečen čas na obiskovalca [hr:min:s]
01.julij	24.771	1,7%	91.935	3,7	1,4	0:03:19
02.julij	23.631	1,6%	85.039	3,6	1,4	0:03:23
03.julij	20.171	1,4%	71.952	3,6	1,4	0:03:16
04.julij	7.696	0,5%	23.831	3,1	1,6	0:01:53
05.julij	7.610	0,5%	24.416	3,2	1,6	0:02:09
06.julij	24.816	1,7%	91.365	3,7	1,4	0:03:22
07.julij	23.817	1,6%	87.429	3,7	1,4	0:03:38
08.julij	23.319	1,6%	83.714	3,6	1,4	0:03:39
09.julij	23.324	1,6%	85.314	3,7	1,4	0:03:32
10.julij	20.135	1,4%	65.882	3,3	1,4	0:03:10
11.julij	7.330	0,5%	23.489	3,2	1,6	0:02:01
12.julij	7.796	0,5%	24.239	3,1	1,5	0:02:10
13.julij	24.452	1,7%	96.882	4,0	1,4	0:03:25
14.julij	23.527	1,6%	94.543	4,0	1,4	0:03:31
15.julij	22.547	1,6%	83.122	3,7	1,4	0:03:31
16.julij	21.339	1,5%	83.444	3,9	1,4	0:03:40
17.julij	18.325	1,3%	78.097	4,3	1,4	0:03:24
18.julij	7.224	0,5%	22.970	3,2	1,6	0:02:00
19.julij	7.388	0,5%	24.339	3,3	1,6	0:02:12
20.julij	22.860	1,6%	80.433	3,5	1,4	0:03:32
21.julij	22.338	1,5%	83.058	3,7	1,4	0:03:42
22.julij	21.378	1,5%	77.361	3,6	1,4	0:03:44
23.julij	20.002	1,4%	73.198	3,7	1,4	0:03:40
24.julij	18.456	1,3%	64.900	3,5	1,4	0:03:26
25.julij	7.424	0,5%	22.959	3,1	1,6	0:02:06
26.julij	8.270	0,6%	25.371	3,1	1,5	0:02:07
27.julij	23.723	1,6%	82.980	3,5	1,4	0:03:27
28.julij	22.251	1,5%	81.885	3,7	1,4	0:03:44
29.julij	22.259	1,5%	79.490	3,6	1,4	0:03:41
30.julij	21.494	1,5%	78.197	3,6	1,4	0:03:38
31.julij	16.956	1,2%	59.222	3,5	1,5	0:03:26

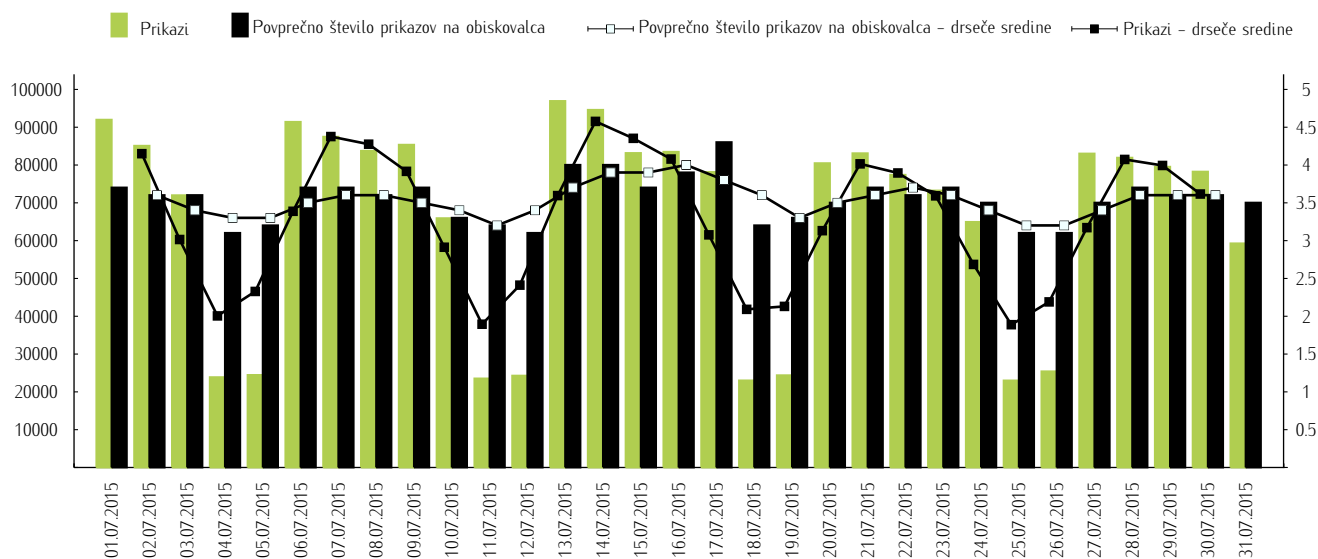


Opomba:

Leva stran grafa: Prikazuje število slovenskih obiskovalcev.

Desna stran grafa: Prikazuje doseg spletne strani (v %) iz slovenskih IP števil.

Drseče sredine: Drseča povprečja treh zaporednih dni, nam omogočajo analizo trenda. Izračunamo ga tako, da seštejemo vrednosti treh zaporednih dni in jih delimo s tri, vsaka drseča sredina je na sredini intervala dolžine tri.

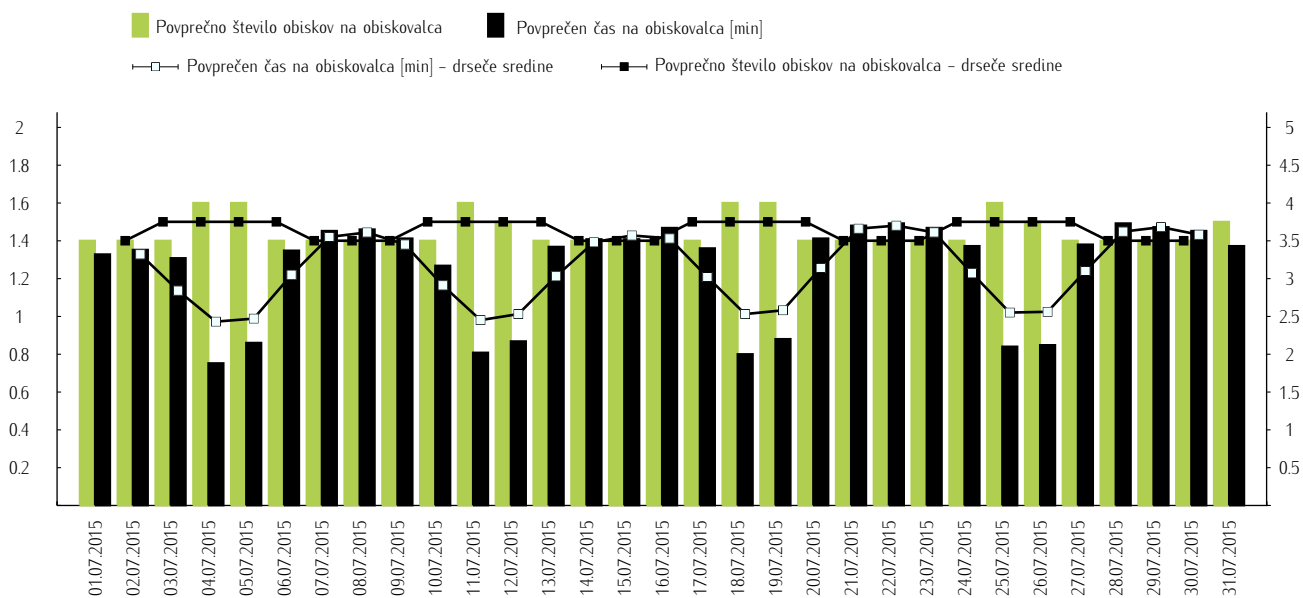


Opomba:

Leva stran grafa: Prikazuje prikaze, ki so jih opravili slovenski obiskovalci.

Desna stran grafa: Prikazuje povprečno število prikazov na slovenskega obiskovalca.

Drseče sredine: Drseča povprečja treh zaporednih dni, nam omogočajo analizo trenda. Izračunamo ga tako, da seštejemo vrednosti treh zaporednih dni in jih delimo s tri, vsaka drseča sredina je na sredini intervala dolžine tri.



Opomba:

Leva stran grafa: Prikazuje povprečno število obiskov na slovenskega obiskovalca.

Desna stran grafa: Prikazuje povprečen čas na slovenskega obiskovalca [min].

Drseče sredine: Drseča povprečja treh zaporednih dni, nam omogočajo analizo trenda. Izračunamo ga tako, da seštejemo vrednosti treh zaporednih dni in jih delimo s tri, vsaka drseča sredina je na sredini intervala dolžine tri.

Demografski profil slovenskih obiskovalcev

		Spletni uporabniki (%)	Indeks glede na uporabnike interneta	Prikazi (%)
Spol	moški	53.5%	103	51.3%
	ženska	46.5%	97	48.7%
Starost	od 10 do 14 let	*	*	*
	od 15 do 19 let	3.5%	49	7.3%
	od 20 do 24 let	7.9%	92	3.3%
	od 25 do 29 let	10.1%	101	8.4%
	od 30 do 39 let	26.7%	119	47.1%
	od 40 do 49 let	21.4%	108	14.1%
	od 50 do 59 let	17.9%	121	14.2%
	od 60 do 75 let	9.9%	93	4.8%
Izobrazba	osnovna šola ali manj	9.7%	98	5.2%
	triletna poklicna šola	18.9%	95	9.5%
	štiriletna srednja šola	32.1%	115	46.1%
	višja, visoka šola, univerza ali več	26.4%	123	25.5%
	še šolajoči se	12.8%	61	13.7%
Status	osnovnošolec	*	*	*
	dijak	3.2%	57	7.2%
	študent	5.7%	83	4.5%
	zaposlen v javnem sektorju	9.4%	87	4.2%
	zaposlen v podjetju	37.3%	103	40.0%
	samozaposlen	14.1%	174	26.1%
	brezposeln	9.7%	110	8.1%
	upokojenec	11.6%	99	5.4%
	gospodinja	*	*	*
Povprečni mesečni neto dohodek	drugo	4.8%	141	2.9%
	nimam dohodka	8.4%	95	4.1%
	manj kot 365 EUR	5.7%	81	4.7%
	od 365 do 730 EUR	23.5%	98	20.4%
	od 730 do 1100 EUR	23.3%	106	22.0%
	od 1100 do 1460 EUR	12.8%	129	19.7%
	nad 1460 EUR	8.9%	132	11.4%
ne želim odgovoriti	17.4%	81	17.7%	
Regija	Pomurska	4.8%	80	3.4%
	Podravska	14.9%	106	16.4%
	Koroška	3.6%	92	1.5%
	Savinjska	9.3%	86	12.8%
	Zasavska	2.3%	73	0.9%
	Spodnjeposavska	3.2%	115	2.5%
	Dolenjska	6.7%	80	12.0%
	Osrednje - slovenska	29.5%	111	33.3%
	Gorenjska	10.5%	91	8.2%
	Goriška	4.7%	103	2.5%
	Obalno - kraška	7.4%	133	4.7%
	Notranje - kraška	3.0%	112	2.0%

Legenda in opombe:

Opis merjenja MOSS:

MOSS certifikat se nanaša na obdobje od 01.07 do 31.07.2015. V tem času je potekalo merjenje MOSS, ki je obsegalo tehnično meritev, telefonsko anketo in spletno pop-up anketo.

Predstavitev medija:

Blagovna znamka, glavna domena, podatki o izdajatelju in kratek opis medija so informacije, ki so jih posredovali pristopniki.

Doseg strani:

Valuta je izmerjeni slovenski doseg spletne strani v obdobju od 01.07 do 31.07.2015. Doseg pove, koliko različnih oseb iz slovenskih IP števil je v obdobju meritve obiskalo izbrano spletno stran. Doseg je izračunan s tehnično meritvijo in korigiran s podatkom o velikosti slovenske spletne populacije pridobljene s telefonsko anketo.

Ocenjen dodatni doseg – tujina:

Ocenjen dodatni doseg – tujina predstavlja število uporabnikov, ki so dostopali do spletnih strani iz IP števil, ki niso slovenske. Podatek o ocenjenem dodatnem dosegu iz tujine ni korigiran s podatki telefonske ankete. V izmerjen doseg, ki je valuta projekta MOSS ni vključen promet iz tujine.

Doseg (%):

V odstotku izraženo razmerje med številom obiskovalcev (različnih oseb iz slovenskih IP števil), ki so v danem časovnem obdobju vsaj enkrat obiskali izbrano spletno stran in skupnim številom slovenskih spletnih uporabnikov v danem obdobju.

Prikaz:

Prikaz je dogodek med katerim si obiskovalec ogleduje spletno stran.

Povprečno število prikazov na obiskovalca:

Povprečno število prikazov na izbrani spletni strani, ki jih ustvari obiskovalec te strani v danem časovnem obdobju.

Povprečno število obiskov na obiskovalca:

Povprečno število obiskov na izbrani spletni strani, ki jih obiskovalec te strani ustvari v danem časovnem obdobju. Kot obisk opredelimo niz zaporednih prikazov strani na dani spletni strani.

Povprečen čas porabljen na obiskovalca:

Povprečen čas, ki ga na spletni strani preživi obiskovalec v danem časovnem obdobju. Predpostavljamo, da ima obisk z enim prikazom (prikazana stran je hkrati prva in zadnja stran obiska) čas trajanja enak 0.

Spletni uporabniki (%) – v odstotkih izraženo razmerje med obiskovalci izbrane ciljne skupine, ki so obiskali dotično spletno stran in skupnim številom obiskovalcev izbrane spletne strani v danem časovnem obdobju.

Indeks podobnosti – razmerje med strukturo obiskovalcev v dani ciljni skupini na izbrani spletni strani in strukturo obiskovalcev v dani ciljni skupini na slovenskem spletnem trgu.

Prikazi (%) – v odstotkih izraženo razmerje med prikazi, ki jih je ustvarila izbrana ciljna skupina na dotični spletni strani in številom prikazov, ki so jih ustvarili vsi obiskovalci izbrane spletne strani v danem časovnem obdobju.

V primeru, ko ni podatkov:

– Podatek ni na voljo, saj se spletna stran v danem obdobju ni merila.

* Ko ni moč zbrati zadostno velikega vzorca za izbrano ciljno skupino se podatki ne prikažejo. Da je analiza možna mora biti izpolnjen minimalni pogoj (n=45), kar pomeni, da je vsaj 45 spletnih uporabnikov moralo obiskati dotično spletno stran in hkrati na katerikoli spletni strani, ki sodeluje v meritvi MOSS izpolniti spletni vprašalnik MOSS.