

Blagovna znamka: Planet Siol.net

Glavna domena: www.siol.net

Izdajatelj:

Podjetje: TSmedia, d.o.o.

Naslov: Cigaletova ulica 15

Kraj: 1000 Ljubljana

Kontaktna oseba: Uroš Cuder

Email kontaktne osebe: uros.cuder@tsmedia.si

Telefonska številka kontaktne osebe: 01/ 513 84 47

# MOSŠ CERTIFIKAT

## Kratek opis medija:

Vodilni slovenski konvergenčni digitalni medij Planet Siol.net, dosegljiv na petih zaslonih: klasičnem spletnem, mobilnem, televizijskem, tabličnem ter na zunanjih digitalnih zaslonih. Planet Siol.net na spletu nudi široko ponudbo dnevno svežih tekstovnih in video novic iz domačega in tujega dogajanja, športa, avtomobilizma, zabave, glasbe, filma. Druženju obiskovalcev so namenjene vsebine na blogih ter forumih, poskrbljeno pa je tudi za igralske navdušence. \*\*\* Opomba: Založnik spletnega mesta www.siol.net je bil do 31.3.2011 Planet9 d.o.o., od 1.4.2011 do 19.9.2011 je bil njegov založnik Najdi, informacijske storitve d.o.o., ki se je 20.9.2011 preimenoval v TSmedia, d.o.o.. Valutne podatke do vključno februarja 2011 za spletno mesto www.siol.net si lahko ogledate na [http://www.moss-soz.si/si/rezultati\\_moss/medij/67/default.html](http://www.moss-soz.si/si/rezultati_moss/medij/67/default.html). \*\*\*

Obdobje merjenja: maj 2015

Izmerjen doseg – Slovenija: 566.203  
Ocenjen dodatni doseg – tujina: 67.163

## Mesečni promet (slovenski obiskovalci)

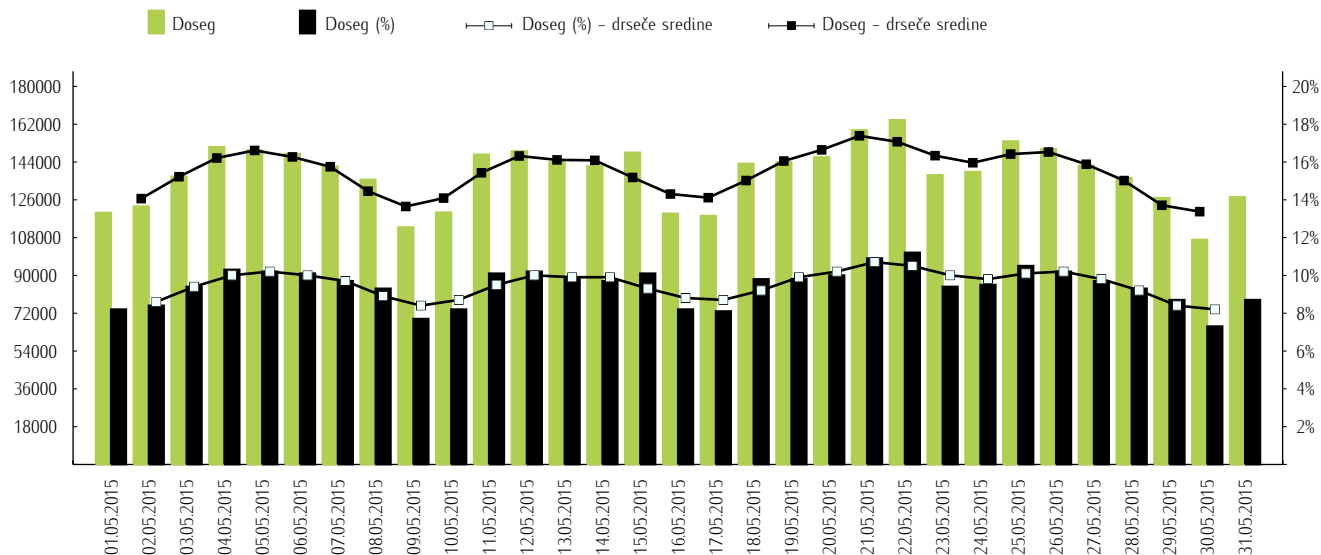
Obdobje	Doseg	Doseg (%)	Prikazi	Povprečno število prikazov na obiskovalca	Povprečno število obiskov na obiskovalca	Povprečen čas na obiskovalca [hr:min:s]
01.05–31.05.2015	566.203	38,7%	57.938.802	102,3	14,5	3:02:24

## Tedenski promet (slovenski obiskovalci)

Obdobje	Doseg	Doseg (%)	Prikazi	Povprečno število prikazov na obiskovalca	Povprečno število obiskov na obiskovalca	Povprečen čas na obiskovalca [hr:min:s]
01.05–03.05.2015	221.462	15,1%	5.119.624	23,1	3,2	0:39:55
04.05–10.05.2015	337.988	23,1%	12.908.592	38,2	5,4	1:08:20
11.05–17.05.2015	341.983	23,3%	13.040.602	38,1	5,4	1:08:00
18.05–24.05.2015	365.283	24,9%	14.005.148	38,3	5,4	1:08:31
25.05–31.05.2015	334.057	22,8%	12.864.836	38,5	5,4	1:09:03

## Dnevni promet (slovenski obiskovalci)

Obdobje	Doseg	Doseg (%)	Prikazi	Povprečno število prikazov na obiskovalca	Povprečno število obiskov na obiskovalca	Povprečen čas na obiskovalca [hr:min:s]
01.maj	119.783	8,2%	1.592.982	13,3	1,9	0:22:55
02.maj	122.807	8,4%	1.681.291	13,7	1,9	0:23:25
03.maj	136.979	9,4%	1.845.351	13,5	1,9	0:23:29
04.maj	151.058	10,3%	2.016.279	13,3	1,9	0:24:23
05.maj	149.558	10,2%	1.998.314	13,4	1,9	0:24:22
06.maj	147.781	10,1%	1.989.827	13,5	1,9	0:24:06
07.maj	141.816	9,7%	1.926.994	13,6	1,9	0:24:42
08.maj	135.511	9,3%	1.821.220	13,4	1,9	0:24:10
09.maj	112.879	7,7%	1.535.841	13,6	1,9	0:23:07
10.maj	119.954	8,2%	1.620.117	13,5	1,9	0:23:29
11.maj	147.484	10,1%	1.990.164	13,5	1,9	0:24:11
12.maj	149.076	10,2%	1.955.060	13,1	1,9	0:23:48
13.maj	143.899	9,8%	1.928.363	13,4	1,9	0:24:11
14.maj	141.929	9,7%	1.914.724	13,5	2,0	0:24:18
15.maj	148.455	10,1%	1.976.501	13,3	1,9	0:23:33
16.maj	119.395	8,2%	1.640.732	13,7	1,8	0:23:42
17.maj	118.322	8,1%	1.635.058	13,8	1,9	0:24:22
18.maj	143.181	9,8%	1.972.818	13,8	1,9	0:24:57
19.maj	143.897	9,8%	1.899.354	13,2	1,9	0:23:45
20.maj	146.220	10,0%	1.976.065	13,5	2,0	0:24:32
21.maj	159.106	10,9%	2.158.842	13,6	1,9	0:24:44
22.maj	163.947	11,2%	2.219.975	13,5	1,9	0:24:01
23.maj	137.731	9,4%	1.883.353	13,7	1,9	0:24:09
24.maj	139.251	9,5%	1.894.741	13,6	1,9	0:23:21
25.maj	153.828	10,5%	2.102.125	13,7	2,0	0:24:26
26.maj	150.100	10,2%	2.036.950	13,6	2,0	0:24:28
27.maj	142.222	9,7%	1.939.997	13,6	2,0	0:25:02
28.maj	136.321	9,3%	1.864.090	13,7	1,9	0:24:48
29.maj	126.826	8,7%	1.718.379	13,5	1,9	0:24:30
30.maj	106.924	7,3%	1.462.999	13,7	1,8	0:24:00
31.maj	127.225	8,7%	1.740.296	13,7	1,8	0:23:45

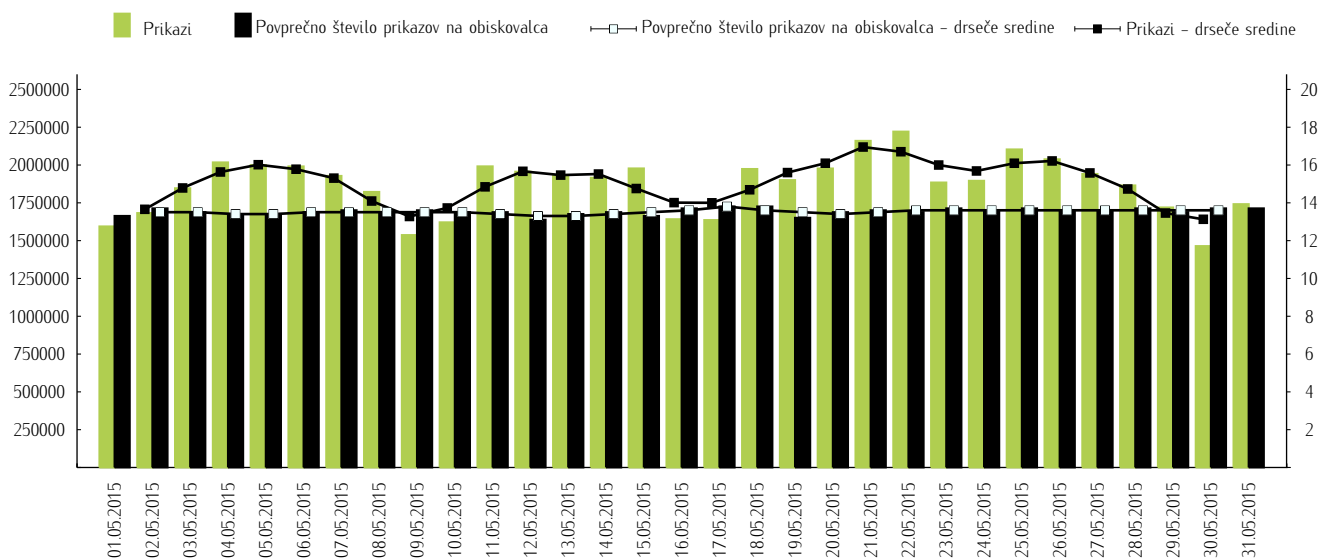


**Opomba:**

**Leva stran grafa:** Prikazuje število slovenskih obiskovalcev.

**Desna stran grafa:** Prikazuje doseg spletne strani (v %) iz slovenskih IP števil.

**Drseče sredine:** Drseča povprečja treh zaporednih dni, nam omogočajo analizo trenda. Izračunamo ga tako, da seštejemo vrednosti treh zaporednih dni in jih delimo s tri, vsaka drseča sredina je na sredini intervala dolžine tri.

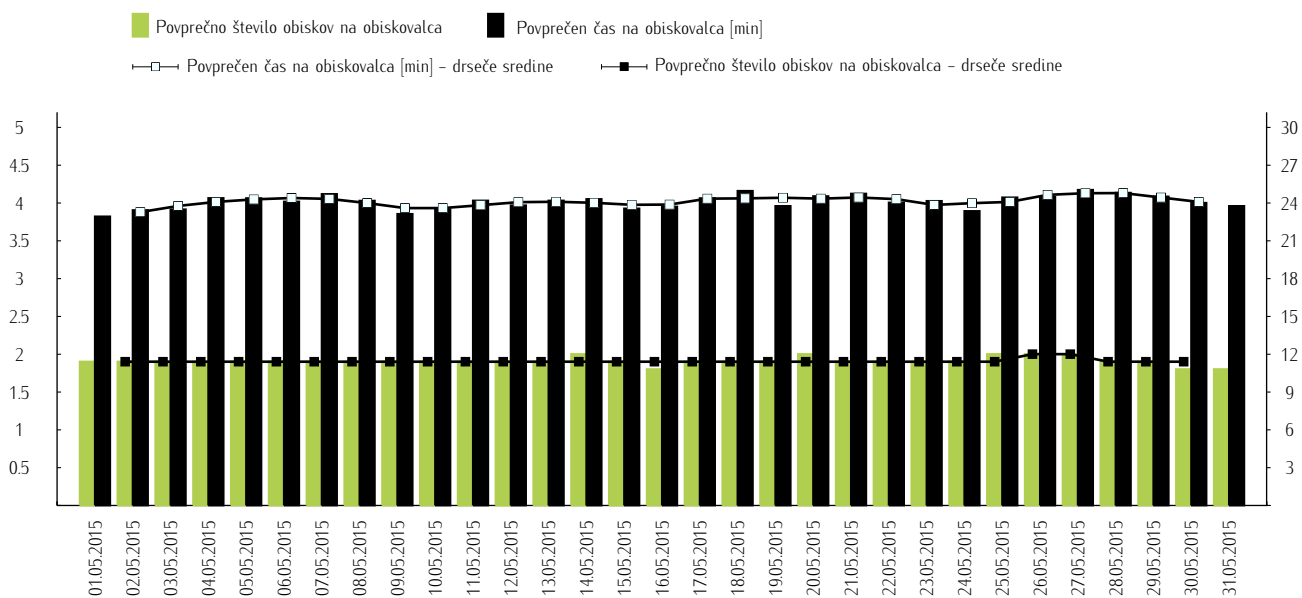


**Opomba:**

**Leva stran grafa:** Prikazuje prikaze, ki so jih opravili slovenski obiskovalci.

**Desna stran grafa:** Prikazuje povprečno število prikazov na slovenskega obiskovalca.

**Drseče sredine:** Drseča povprečja treh zaporednih dni, nam omogočajo analizo trenda. Izračunamo ga tako, da seštejemo vrednosti treh zaporednih dni in jih delimo s tri, vsaka drseča sredina je na sredini intervala dolžine tri.



**Opomba:**

**Leva stran grafa:** Prikazuje povprečno število obiskov na slovenskega obiskovalca.

**Desna stran grafa:** Prikazuje povprečen čas na slovenskega obiskovalca [min].

**Drseče sredine:** Drseča povprečja treh zaporednih dni, nam omogočajo analizo trenda. Izračunamo ga tako, da seštejemo vrednosti treh zaporednih dni in jih delimo s tri, vsaka drseča sredina je na sredini intervala dolžine tri.

**Demografski profil slovenskih obiskovalcev**

		Spletni uporabniki (%)	Indeks glede na uporabnike interneta	Prikazi (%)
Spol	moški	53.1%	103	68.5%
	ženska	46.9%	97	31.5%
Starost	od 10 do 14 let	3.3%	61	0.7%
	od 15 do 19 let	7.4%	101	2.7%
	od 20 do 24 let	8.6%	101	6.5%
	od 25 do 29 let	9.9%	97	7.0%
	od 30 do 39 let	21.8%	97	23.6%
	od 40 do 49 let	19.8%	101	28.2%
	od 50 do 59 let	16.3%	106	18.2%
	od 60 do 75 let	13.0%	116	13.1%
Izobrazba	osnovna šola ali manj	8.5%	90	4.9%
	triletna poklicna šola	19.4%	94	16.7%
	štiriletna srednja šola	28.1%	102	37.9%
	višja, visoka šola, univerza ali več	24.2%	113	30.4%
	še šolajoči se	19.7%	94	10.0%
Status	osnovnošolec	4.5%	67	1.0%
	dijak	5.5%	97	2.2%
	študent	8.9%	116	6.5%
	zaposlen v javnem sektorju	11.0%	100	10.2%
	zaposlen v podjetju	35.2%	98	42.4%
	samozaposlen	7.6%	99	9.4%
	brezposeln	8.7%	95	8.6%
	upokojenec	14.5%	120	13.8%
	gospodinja	1.0%	104	0.4%
drugo	3.0%	94	5.4%	
Povprečni mesečni neto dohodek	nimam dohodka	9.6%	104	5.0%
	manj kot 365 EUR	7.6%	103	6.4%
	od 365 do 730 EUR	23.6%	97	19.8%
	od 730 do 1100 EUR	21.2%	98	21.3%
	od 1100 do 1460 EUR	10.3%	107	15.0%
	nad 1460 EUR	7.9%	119	15.5%
	ne želim odgovoriti	19.6%	93	17.1%
Regija	Pomurska	6.0%	93	4.9%
	Podravska	13.5%	93	7.2%
	Koroška	3.8%	96	4.1%
	Savinjska	10.4%	93	8.7%
	Zasavska	2.9%	95	2.0%
	Spodnjeposavska	2.7%	91	3.7%
	Dolenjska	6.6%	86	4.0%
	Osrednje - slovenska	29.6%	112	39.6%
	Gorenjska	11.4%	101	10.9%
	Goriška	6.1%	122	8.1%
	Obalno - kraška	3.9%	79	3.0%
	Notranje - kraška	3.0%	117	3.7%

## **Legenda in opombe:**

### **Opis merjenja MOSS:**

MOSS certifikat se nanaša na obdobje od 01.05 do 31.05.2015. V tem času je potekalo merjenje MOSS, ki je obsegalo tehnično meritev, telefonsko anketo in spletno pop-up anketo.

### **Predstavitev medija:**

Blagovna znamka, glavna domena, podatki o izdajatelju in kratek opis medija so informacije, ki so jih posredovali pristopniki.

### **Doseg strani:**

Valuta je izmerjeni slovenski doseg spletne strani v obdobju od 01.05 do 31.05.2015. Doseg pove, koliko različnih oseb iz slovenskih IP števil je v obdobju meritve obiskalo izbrano spletno stran. Doseg je izračunan s tehnično meritvijo in korigiran s podatkom o velikosti slovenske spletne populacije pridobljene s telefonsko anketo.

### **Ocenjen dodatni doseg – tujina:**

Ocenjen dodatni doseg – tujina predstavlja število uporabnikov, ki so dostopali do spletnih strani iz IP števil, ki niso slovenske. Podatek o ocenjenem dodatnem dosegu iz tujine ni korigiran s podatki telefonske ankete. V izmerjen doseg, ki je valuta projekta MOSS ni vključen promet iz tujine.

### **Doseg (%):**

V odstotku izraženo razmerje med številom obiskovalcev (različnih oseb iz slovenskih IP števil), ki so v danem časovnem obdobju vsaj enkrat obiskali izbrano spletno stran in skupnim številom slovenskih spletnih uporabnikov v danem obdobju.

### **Prikaz:**

Prikaz je dogodek med katerim si obiskovalec ogleduje spletno stran.

### **Povprečno število prikazov na obiskovalca:**

Povprečno število prikazov na izbrani spletni strani, ki jih ustvari obiskovalec te strani v danem časovnem obdobju.

### **Povprečno število obiskov na obiskovalca:**

Povprečno število obiskov na izbrani spletni strani, ki jih obiskovalec te strani ustvari v danem časovnem obdobju. Kot obisk opredelimo niz zaporednih prikazov strani na dani spletni strani.

### **Povprečen čas porabljen na obiskovalca:**

Povprečen čas, ki ga na spletni strani preživi obiskovalec v danem časovnem obdobju. Predpostavljamo, da ima obisk z enim prikazom (prikazana stran je hkrati prva in zadnja stran obiska) čas trajanja enak 0.

**Spletni uporabniki (%)** – v odstotkih izraženo razmerje med obiskovalci izbrane ciljne skupine, ki so obiskali dotično spletno stran in skupnim številom obiskovalcev izbrane spletne strani v danem časovnem obdobju.

**Indeks podobnosti** – razmerje med strukturo obiskovalcev v dani ciljni skupini na izbrani spletni strani in strukturo obiskovalcev v dani ciljni skupini na slovenskem spletnem trgu.

**Prikazi (%)** – v odstotkih izraženo razmerje med prikazi, ki jih je ustvarila izbrana ciljna skupina na dotični spletni strani in številom prikazov, ki so jih ustvarili vsi obiskovalci izbrane spletne strani v danem časovnem obdobju.

### **V primeru, ko ni podatkov:**

– Podatek ni na voljo, saj se spletna stran v danem obdobju ni merila.

\* Ko ni moč zbrati zadostno velikega vzorca za izbrano ciljno skupino se podatki ne prikažejo. Da je analiza možna mora biti izpolnjen minimalni pogoj (n=45), kar pomeni, da je vsaj 45 spletnih uporabnikov moralo obiskati dotično spletno stran in hkrati na katerikoli spletni strani, ki sodeluje v meritvi MOSS izpolniti spletni vprašalnik MOSS.