

MOSŠ CERTIFIKAT

Blagovna znamka: Najdi.si

Glavna domena: www.najdi.si

Izdajatelj:

Podjetje: TSmedia, d.o.o.

Naslov: Cigaletova ulica 15

Kraj: 1000 Ljubljana

Kontaktna oseba: Uroš Cuder

Email kontaktne osebe: uros.cuder@tsmedia.si

Telefonska številka kontaktne osebe: 01/ 513 84 47

Kratek opis medija:

Spletni iskalnik, specializiran za iskanje po slovenskih spletnih vsebinah. Ponuja najnovejše informacije, novice, video in slike s slovenskega spleta.

Obdobje merjenja: maj 2015

Izmerjen doseg – Slovenija: 470.597
Ocenjen dodatni doseg – tujina: 66.679

Mesečni promet (slovenski obiskovalci)

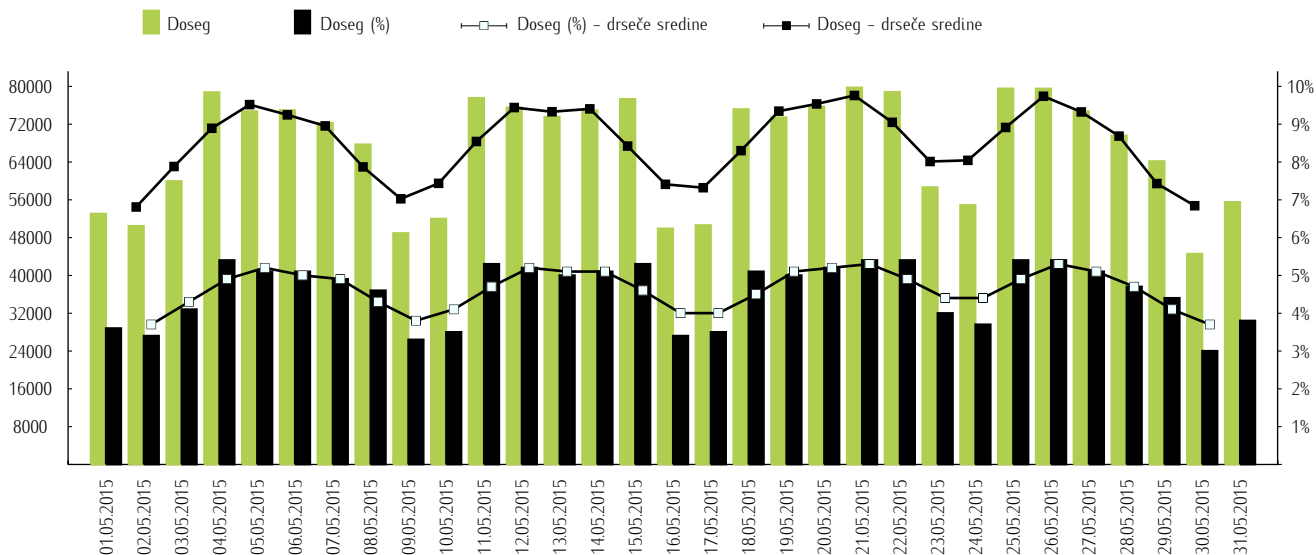
Obdobje	Doseg	Doseg (%)	Prikazi	Povprečno število prikazov na obiskovalca	Povprečno število obiskov na obiskovalca	Povprečen čas na obiskovalca [hr:min:s]
01.05–31.05.2015	470.597	32,1%	31.103.745	66,1	7,6	1:46:29

Tedenski promet (slovenski obiskovalci)

Obdobje	Doseg	Doseg (%)	Prikazi	Povprečno število prikazov na obiskovalca	Povprečno število obiskov na obiskovalca	Povprečen čas na obiskovalca [hr:min:s]
01.05–03.05.2015	112.294	7,7%	2.377.342	21,2	2,4	0:34:29
04.05–10.05.2015	227.523	15,5%	6.957.745	30,6	3,5	0:49:31
11.05–17.05.2015	232.183	15,9%	7.100.866	30,6	3,6	0:49:13
18.05–24.05.2015	239.811	16,4%	7.562.980	31,5	3,6	0:50:56
25.05–31.05.2015	230.051	15,7%	7.104.812	30,9	3,5	0:49:15

Dnevni promet (slovenski obiskovalci)

Obdobje	Doseg	Doseg (%)	Prikazi	Povprečno število prikazov na obiskovalca	Povprečno število obiskov na obiskovalca	Povprečen čas na obiskovalca [hr:min:s]
01.maj	53.031	3,6%	789.096	14,9	1,7	0:23:55
02.maj	50.437	3,4%	717.921	14,2	1,7	0:23:37
03.maj	59.923	4,1%	870.325	14,5	1,7	0:23:35
04.maj	78.730	5,4%	1.180.643	15,0	1,7	0:24:08
05.maj	74.709	5,1%	1.055.616	14,1	1,7	0:23:00
06.maj	74.933	5,1%	1.126.909	15,0	1,7	0:24:19
07.maj	72.236	4,9%	1.102.873	15,3	1,7	0:24:46
08.maj	67.686	4,6%	1.032.987	15,3	1,7	0:24:47
09.maj	48.921	3,3%	721.336	14,7	1,6	0:23:44
10.maj	51.971	3,5%	737.381	14,2	1,6	0:23:04
11.maj	77.516	5,3%	1.045.911	13,5	1,7	0:21:13
12.maj	75.476	5,2%	1.144.944	15,2	1,7	0:23:54
13.maj	73.527	5,0%	1.115.449	15,2	1,7	0:24:42
14.maj	74.852	5,1%	1.162.230	15,5	1,8	0:24:47
15.maj	77.300	5,3%	1.196.318	15,5	1,7	0:24:51
16.maj	49.885	3,4%	720.670	14,4	1,7	0:23:57
17.maj	50.594	3,5%	715.344	14,1	1,7	0:23:35
18.maj	75.148	5,1%	1.146.591	15,3	1,7	0:24:45
19.maj	73.410	5,0%	1.106.588	15,1	1,7	0:24:25
20.maj	75.683	5,2%	1.180.278	15,6	1,8	0:24:53
21.maj	79.722	5,4%	1.254.886	15,7	1,8	0:25:05
22.maj	78.777	5,4%	1.240.738	15,8	1,8	0:25:15
23.maj	58.628	4,0%	851.303	14,5	1,7	0:23:45
24.maj	54.851	3,7%	782.596	14,3	1,7	0:23:39
25.maj	79.516	5,4%	1.215.748	15,3	1,7	0:24:20
26.maj	79.506	5,4%	1.202.068	15,1	1,7	0:24:23
27.maj	74.662	5,1%	1.142.820	15,3	1,7	0:24:51
28.maj	69.568	4,7%	1.097.698	15,8	1,7	0:25:00
29.maj	64.143	4,4%	1.063.208	16,6	1,7	0:24:44
30.maj	44.552	3,0%	624.433	14,0	1,6	0:22:58
31.maj	55.493	3,8%	758.837	13,7	1,6	0:22:33

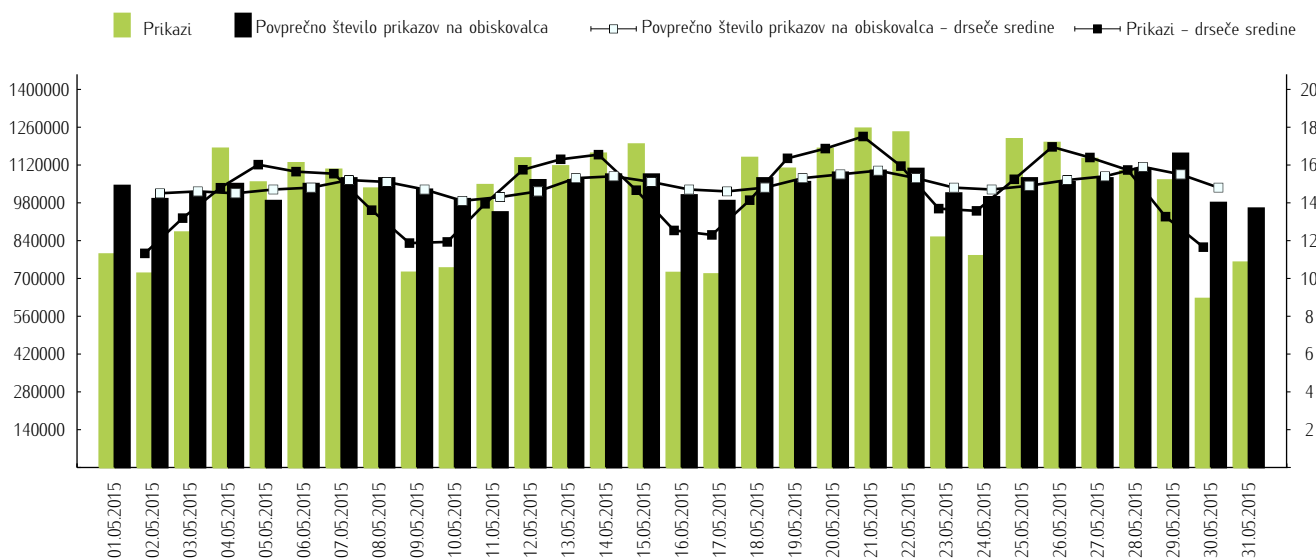


Opomba:

Leva stran grafa: Prikazuje število slovenskih obiskovalcev.

Desna stran grafa: Prikazuje doseg spletne strani (v %) iz slovenskih IP števil.

Drseče sredine: Drseča povprečja treh zaporednih dni, nam omogočajo analizo trenda. Izračunamo ga tako, da seštejemo vrednosti treh zaporednih dni in jih delimo s tri, vsaka drseča sredina je na sredini intervala dolžine tri.

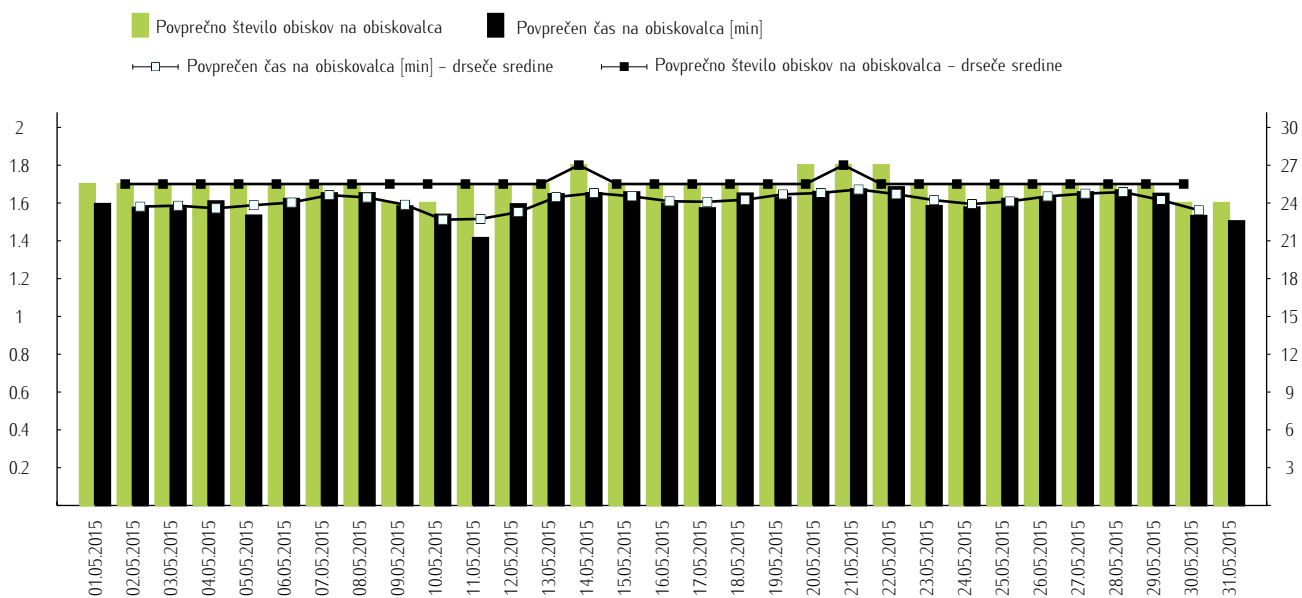


Opomba:

Leva stran grafa: Prikazuje prikaze, ki so jih opravili slovenski obiskovalci.

Desna stran grafa: Prikazuje povprečno število prikazov na slovenskega obiskovalca.

Drseče sredine: Drseča povprečja treh zaporednih dni, nam omogočajo analizo trenda. Izračunamo ga tako, da seštejemo vrednosti treh zaporednih dni in jih delimo s tri, vsaka drseča sredina je na sredini intervala dolžine tri.



Opomba:

Leva stran grafa: Prikazuje povprečno število obiskov na slovenskega obiskovalca.

Desna stran grafa: Prikazuje povprečen čas na slovenskega obiskovalca [min].

Drseče sredine: Drseča povprečja treh zaporednih dni, nam omogočajo analizo trenda. Izračunamo ga tako, da seštejemo vrednosti treh zaporednih dni in jih delimo s tri, vsaka drseča sredina je na sredini intervala dolžine tri.

Demografski profil slovenskih obiskovalcev

		Spletni uporabniki (%)	Indeks glede na uporabnike interneta	Prikazi (%)
Spol	moški	51.2%	99	50.0%
	ženska	48.8%	101	50.0%
Starost	od 10 do 14 let	2.9%	52	0.3%
	od 15 do 19 let	5.0%	68	0.7%
	od 20 do 24 let	6.5%	77	1.4%
	od 25 do 29 let	8.8%	87	2.6%
	od 30 do 39 let	21.5%	95	10.6%
	od 40 do 49 let	20.5%	105	23.4%
	od 50 do 59 let	19.4%	126	29.2%
Izobrazba	od 60 do 75 let	15.4%	138	31.8%
	osnovna šola ali manj	10.1%	107	9.0%
	triletna poklicna šola	23.7%	115	31.9%
	štiriletna srednja šola	29.5%	108	33.8%
	višja, visoka šola, univerza ali več	22.4%	104	22.2%
Status	še šolajoči se	14.3%	68	3.0%
	osnovnošolec	3.9%	57	0.6%
	dijak	3.7%	65	0.7%
	študent	6.0%	78	1.5%
	zaposlen v javnem sektorju	11.8%	106	10.2%
	zaposlen v podjetju	35.4%	99	33.0%
	samozaposlen	7.8%	101	7.5%
	brezposeln	9.7%	107	5.0%
	upokojenec	16.4%	135	37.2%
	gospodinja	1.5%	154	1.7%
Povprečni mesečni neto dohodek	drugo	3.9%	120	2.7%
	nimam dohodka	8.5%	92	5.2%
	manj kot 365 EUR	7.8%	105	4.0%
	od 365 do 730 EUR	25.9%	107	37.4%
	od 730 do 1100 EUR	23.7%	110	26.4%
	od 1100 do 1460 EUR	9.8%	102	8.2%
	nad 1460 EUR	6.5%	98	6.7%
Regija	ne želim odgovoriti	17.7%	84	12.0%
	Pomurska	5.7%	90	3.9%
	Podravska	14.6%	101	15.2%
	Koroška	3.9%	98	6.0%
	Savinjska	10.9%	97	9.3%
	Zasavska	3.4%	114	1.9%
	Spodnjeposavska	2.6%	89	2.9%
	Dolenjska	7.7%	100	5.3%
	Osrednje - slovenska	28.2%	107	30.6%
	Gorenjska	10.7%	95	13.7%
	Goriška	5.2%	104	5.4%
	Obalno - kraška	4.8%	97	3.4%
Notranje - kraška	2.2%	87	2.3%	

Legenda in opombe:

Opis merjenja MOSS:

MOSS certifikat se nanaša na obdobje od 01.05 do 31.05.2015. V tem času je potekalo merjenje MOSS, ki je obsegalo tehnično meritev, telefonsko anketo in spletno pop-up anketo.

Predstavitev medija:

Blagovna znamka, glavna domena, podatki o izdajatelju in kratek opis medija so informacije, ki so jih posredovali pristopniki.

Doseg strani:

Valuta je izmerjeni slovenski doseg spletne strani v obdobju od 01.05 do 31.05.2015. Doseg pove, koliko različnih oseb iz slovenskih IP števil je v obdobju meritve obiskalo izbrano spletno stran. Doseg je izračunan s tehnično meritvijo in korigiran s podatkom o velikosti slovenske spletne populacije pridobljene s telefonsko anketo.

Ocenjen dodatni doseg – tujina:

Ocenjen dodatni doseg – tujina predstavlja število uporabnikov, ki so dostopali do spletnih strani iz IP števil, ki niso slovenske. Podatek o ocenjenem dodatnem dosegu iz tujine ni korigiran s podatki telefonske ankete. V izmerjen doseg, ki je valuta projekta MOSS ni vključen promet iz tujine.

Doseg (%):

V odstotku izraženo razmerje med številom obiskovalcev (različnih oseb iz slovenskih IP števil), ki so v danem časovnem obdobju vsaj enkrat obiskali izbrano spletno stran in skupnim številom slovenskih spletnih uporabnikov v danem obdobju.

Prikaz:

Prikaz je dogodek med katerim si obiskovalec ogleduje spletno stran.

Povprečno število prikazov na obiskovalca:

Povprečno število prikazov na izbrani spletni strani, ki jih ustvari obiskovalec te strani v danem časovnem obdobju.

Povprečno število obiskov na obiskovalca:

Povprečno število obiskov na izbrani spletni strani, ki jih obiskovalec te strani ustvari v danem časovnem obdobju. Kot obisk opredelimo niz zaporednih prikazov strani na dani spletni strani.

Povprečen čas porabljen na obiskovalca:

Povprečen čas, ki ga na spletni strani preživi obiskovalec v danem časovnem obdobju. Predpostavljamo, da ima obisk z enim prikazom (prikazana stran je hkrati prva in zadnja stran obiska) čas trajanja enak 0.

Spletni uporabniki (%) – v odstotkih izraženo razmerje med obiskovalci izbrane ciljne skupine, ki so obiskali dotično spletno stran in skupnim številom obiskovalcev izbrane spletne strani v danem časovnem obdobju.

Indeks podobnosti – razmerje med strukturo obiskovalcev v dani ciljni skupini na izbrani spletni strani in strukturo obiskovalcev v dani ciljni skupini na slovenskem spletnem trgu.

Prikazi (%) – v odstotkih izraženo razmerje med prikazi, ki jih je ustvarila izbrana ciljna skupina na dotični spletni strani in številom prikazov, ki so jih ustvarili vsi obiskovalci izbrane spletne strani v danem časovnem obdobju.

V primeru, ko ni podatkov:

– Podatek ni na voljo, saj se spletna stran v danem obdobju ni merila.

* Ko ni moč zbrati zadostno velikega vzorca za izbrano ciljno skupino se podatki ne prikažejo. Da je analiza možna mora biti izpolnjen minimalni pogoj (n=45), kar pomeni, da je vsaj 45 spletnih uporabnikov moralo obiskati dotično spletno stran in hkrati na katerikoli spletni strani, ki sodeluje v meritvi MOSS izpolniti spletni vprašalnik MOSS.