

MOSŠ CERTIFIKAT

Blagovna znamka: Poslovni imenik bizi.si

Glavna domena: www.bizi.si

Izdajatelj:

Podjetje: TSmedia, d.o.o.

Naslov: Cigaletova ulica 15

Kraj: 1000 Ljubljana

Kontaktna oseba: Uroš Cuder

Email kontaktne osebe: uros.cuder@tsmedia.si

Telefonska številka kontaktne osebe: 01/ 513 84 47

Kratek opis medija:

Bizi.si je preizkušeno prodajno – analitično orodje. Omogoča enostavno in hitro pridobivanje novih strank in povečevanje prodaje. Ne enem mestu združuje kontaktne, finančne in registracijske podatke o več kot 100.000 podjetjih v Sloveniji. Omogoča vpogled v boniteto podjetja, ter podatke o stečajih, prisilnih poravnava in likvidacijah.

Obdobje merjenja: maj 2015

Izmerjen doseg – Slovenija: 238.022
Ocenjen dodatni doseg – tujina: 32.149

Mesečni promet (slovenski obiskovalci)

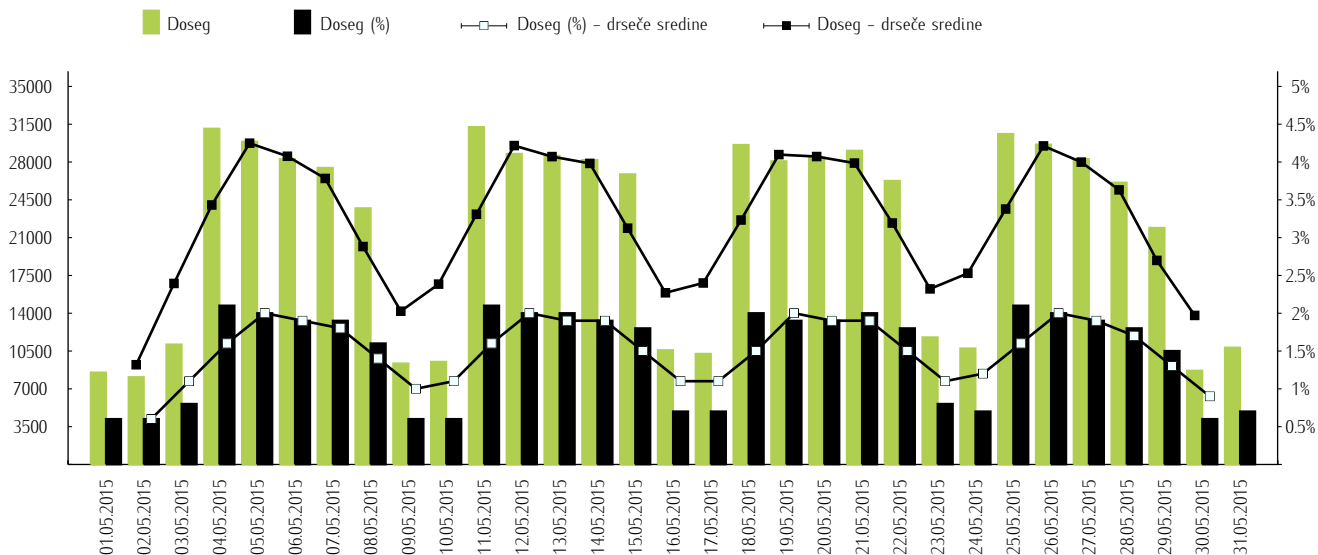
Obdobje	Doseg	Doseg (%)	Prikazi	Povprečno število prikazov na obiskovalca	Povprečno število obiskov na obiskovalca	Povprečen čas na obiskovalca [hr:min:s]
01.05–31.05.2015	238.022	16,3%	3.243.038	13,6	4,0	0:10:28

Tedenski promet (slovenski obiskovalci)

Obdobje	Doseg	Doseg (%)	Prikazi	Povprečno število prikazov na obiskovalca	Povprečno število obiskov na obiskovalca	Povprečen čas na obiskovalca [hr:min:s]
01.05–03.05.2015	23.654	1,6%	87.088	3,7	1,8	0:02:45
04.05–10.05.2015	102.411	7,0%	548.506	5,4	2,2	0:05:19
11.05–17.05.2015	105.436	7,2%	654.705	6,2	2,2	0:05:56
18.05–24.05.2015	104.985	7,2%	991.900	9,4	2,2	0:06:09
25.05–31.05.2015	101.324	6,9%	960.839	9,5	2,2	0:06:02

Dnevni promet (slovenski obiskovalci)

Obdobje	Doseg	Doseg (%)	Prikazi	Povprečno število prikazov na obiskovalca	Povprečno število obiskov na obiskovalca	Povprečen čas na obiskovalca [hr:min:s]
01.maj	8.502	0,6%	26.722	3,1	1,5	0:02:15
02.maj	8.073	0,6%	25.277	3,1	1,6	0:02:16
03.maj	11.097	0,8%	35.089	3,2	1,5	0:02:29
04.maj	31.076	2,1%	106.450	3,4	1,4	0:03:25
05.maj	29.867	2,0%	105.797	3,5	1,4	0:03:39
06.maj	28.257	1,9%	98.927	3,5	1,4	0:03:39
07.maj	27.448	1,9%	98.033	3,6	1,4	0:03:44
08.maj	23.709	1,6%	79.070	3,3	1,4	0:03:23
09.maj	9.339	0,6%	28.143	3,0	1,5	0:02:02
10.maj	9.492	0,6%	32.086	3,4	1,5	0:02:35
11.maj	31.228	2,1%	129.395	4,1	1,4	0:04:03
12.maj	28.744	2,0%	120.555	4,2	1,4	0:04:07
13.maj	28.565	2,0%	116.721	4,1	1,4	0:04:05
14.maj	28.171	1,9%	109.602	3,9	1,4	0:03:53
15.maj	26.853	1,8%	101.528	3,8	1,4	0:03:49
16.maj	10.570	0,7%	38.883	3,7	1,5	0:02:27
17.maj	10.232	0,7%	38.021	3,7	1,5	0:02:36
18.maj	29.573	2,0%	113.787	3,8	1,4	0:03:55
19.maj	28.062	1,9%	108.979	3,9	1,4	0:03:54
20.maj	28.397	1,9%	138.389	4,9	1,4	0:04:04
21.maj	29.036	2,0%	167.284	5,8	1,4	0:04:07
22.maj	26.243	1,8%	162.287	6,2	1,4	0:04:00
23.maj	11.757	0,8%	174.643	14,9	1,5	0:03:32
24.maj	10.732	0,7%	126.531	11,8	1,5	0:03:36
25.maj	30.585	2,1%	132.127	4,3	1,4	0:04:00
26.maj	29.600	2,0%	179.290	6,1	1,4	0:04:14
27.maj	28.262	1,9%	166.168	5,9	1,4	0:04:07
28.maj	26.080	1,8%	160.204	6,1	1,4	0:04:07
29.maj	21.893	1,5%	123.644	5,6	1,4	0:03:45
30.maj	8.669	0,6%	74.669	8,6	1,5	0:02:45
31.maj	10.804	0,7%	124.737	11,5	1,5	0:03:06

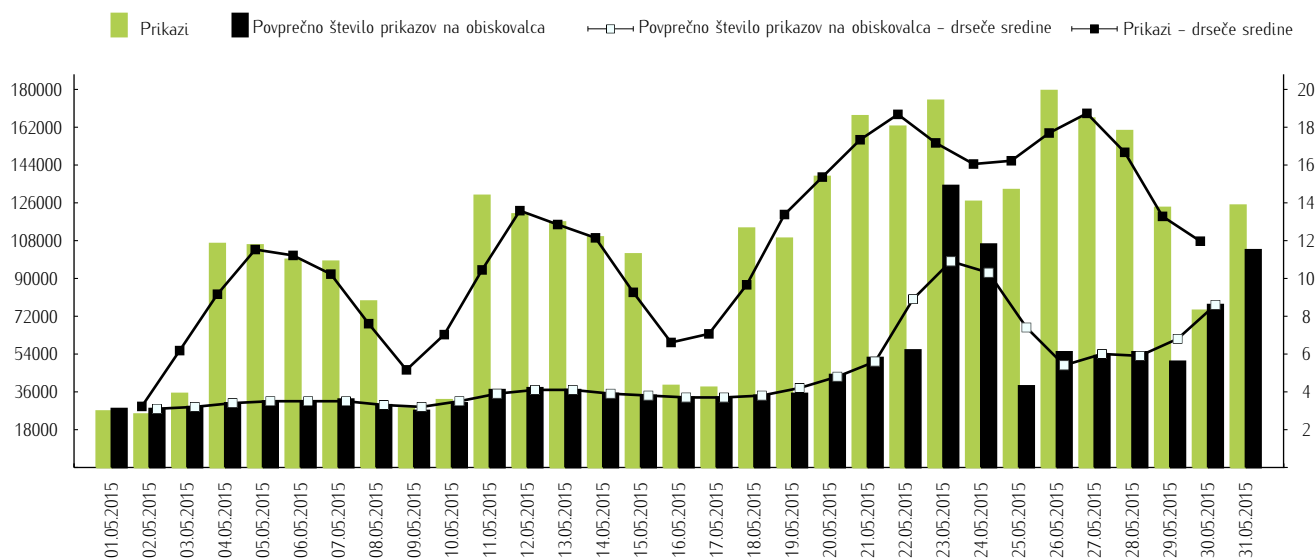


Opomba:

Leva stran grafa: Prikazuje število slovenskih obiskovalcev.

Desna stran grafa: Prikazuje doseg spletne strani (v %) iz slovenskih IP števil.

Drseče sredine: Drseča povprečja treh zaporednih dni, nam omogočajo analizo trenda. Izračunamo ga tako, da seštejemo vrednosti treh zaporednih dni in jih delimo s tri, vsaka drseča sredina je na sredini intervala dolžine tri.

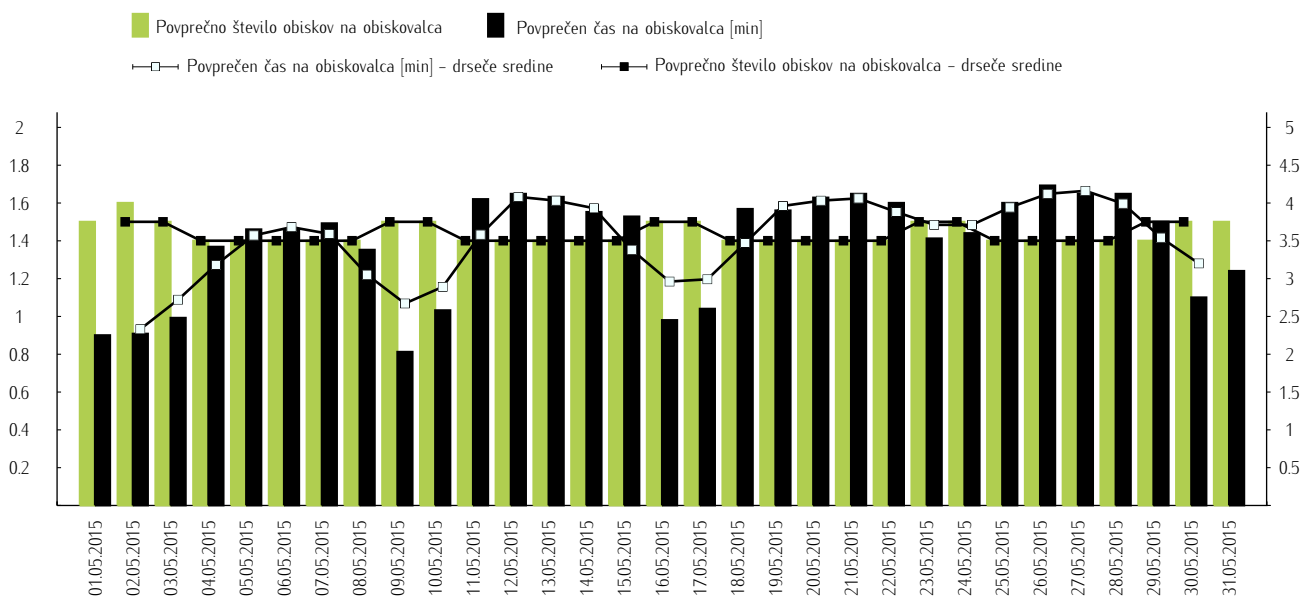


Opomba:

Leva stran grafa: Prikazuje prikaze, ki so jih opravili slovenski obiskovalci.

Desna stran grafa: Prikazuje povprečno število prikazov na slovenskega obiskovalca.

Drseče sredine: Drseča povprečja treh zaporednih dni, nam omogočajo analizo trenda. Izračunamo ga tako, da seštejemo vrednosti treh zaporednih dni in jih delimo s tri, vsaka drseča sredina je na sredini intervala dolžine tri.



Opomba:

Leva stran grafa: Prikazuje povprečno število obiskov na slovenskega obiskovalca.

Desna stran grafa: Prikazuje povprečen čas na slovenskega obiskovalca [min].

Drseče sredine: Drseča povprečja treh zaporednih dni, nam omogočajo analizo trenda. Izračunamo ga tako, da seštejemo vrednosti treh zaporednih dni in jih delimo s tri, vsaka drseča sredina je na sredini intervala dolžine tri.

Demografski profil slovenskih obiskovalcev

		Spletni uporabniki (%)	Indeks glede na uporabnike interneta	Prikazi (%)
Spol	moški	50.2%	97	45.4%
	ženska	49.8%	103	54.6%
Starost	od 10 do 14 let	*	*	*
	od 15 do 19 let	2.8%	39	5.1%
	od 20 do 24 let	7.6%	90	6.8%
	od 25 do 29 let	11.1%	109	10.9%
	od 30 do 39 let	25.8%	114	38.0%
	od 40 do 49 let	21.0%	107	18.0%
	od 50 do 59 let	17.0%	111	13.8%
	od 60 do 75 let	11.9%	107	5.2%
Izobrazba	osnovna šola ali manj	8.9%	95	4.1%
	triletna poklicna šola	17.3%	84	8.3%
	štiriletna srednja šola	31.8%	116	34.5%
	višja, visoka šola, univerza ali več	28.5%	132	37.4%
	še šolajoči se	13.5%	64	15.7%
Status	osnovnošolec	*	*	*
	dijak	2.7%	47	6.4%
	študent	6.4%	83	5.2%
	zaposlen v javnem sektorju	10.9%	99	8.6%
	zaposlen v podjetju	37.0%	104	42.0%
	samozaposlen	13.1%	170	18.6%
	brezposeln	10.1%	111	8.5%
	upokojenec	12.1%	99	5.4%
	gospodinja	*	*	*
Povprečni mesečni neto dohodek	drugo	3.0%	94	1.9%
	nimam dohodka	7.8%	84	4.9%
	manj kot 365 EUR	6.9%	93	9.6%
	od 365 do 730 EUR	23.7%	97	18.9%
	od 730 do 1100 EUR	24.3%	113	22.7%
	od 1100 do 1460 EUR	11.8%	122	15.4%
	nad 1460 EUR	8.7%	131	8.8%
ne želim odgovoriti	16.8%	80	19.7%	
Regija	Pomurska	5.5%	87	7.2%
	Podravska	15.9%	109	17.8%
	Koroška	3.0%	75	1.4%
	Savinjska	10.9%	98	11.9%
	Zasavska	2.5%	81	1.4%
	Spodnjeposavska	2.2%	76	1.4%
	Dolenjska	6.9%	89	2.8%
	Osrednje - slovenska	29.8%	113	38.3%
	Gorenjska	11.4%	101	7.4%
	Goriška	4.6%	93	3.1%
	Obalno - kraška	4.8%	96	4.8%
	Notranje - kraška	2.5%	97	2.5%

Legenda in opombe:

Opis merjenja MOSS:

MOSS certifikat se nanaša na obdobje od 01.05 do 31.05.2015. V tem času je potekalo merjenje MOSS, ki je obsegalo tehnično meritev, telefonsko anketo in spletno pop-up anketo.

Predstavitev medija:

Blagovna znamka, glavna domena, podatki o izdajatelju in kratek opis medija so informacije, ki so jih posredovali pristopniki.

Doseg strani:

Valuta je izmerjeni slovenski doseg spletne strani v obdobju od 01.05 do 31.05.2015. Doseg pove, koliko različnih oseb iz slovenskih IP števil je v obdobju meritve obiskalo izbrano spletno stran. Doseg je izračunan s tehnično meritvijo in korigiran s podatkom o velikosti slovenske spletne populacije pridobljene s telefonsko anketo.

Ocenjen dodatni doseg – tujina:

Ocenjen dodatni doseg – tujina predstavlja število uporabnikov, ki so dostopali do spletnih strani iz IP števil, ki niso slovenske. Podatek o ocenjenem dodatnem dosegu iz tujine ni korigiran s podatki telefonske ankete. V izmerjen doseg, ki je valuta projekta MOSS ni vključen promet iz tujine.

Doseg (%):

V odstotku izraženo razmerje med številom obiskovalcev (različnih oseb iz slovenskih IP števil), ki so v danem časovnem obdobju vsaj enkrat obiskali izbrano spletno stran in skupnim številom slovenskih spletnih uporabnikov v danem obdobju.

Prikaz:

Prikaz je dogodek med katerim si obiskovalec ogleduje spletno stran.

Povprečno število prikazov na obiskovalca:

Povprečno število prikazov na izbrani spletni strani, ki jih ustvari obiskovalec te strani v danem časovnem obdobju.

Povprečno število obiskov na obiskovalca:

Povprečno število obiskov na izbrani spletni strani, ki jih obiskovalec te strani ustvari v danem časovnem obdobju. Kot obisk opredelimo niz zaporednih prikazov strani na dani spletni strani.

Povprečen čas porabljen na obiskovalca:

Povprečen čas, ki ga na spletni strani preživi obiskovalec v danem časovnem obdobju. Predpostavljamo, da ima obisk z enim prikazom (prikazana stran je hkrati prva in zadnja stran obiska) čas trajanja enak 0.

Spletni uporabniki (%) – v odstotkih izraženo razmerje med obiskovalci izbrane ciljne skupine, ki so obiskali dotično spletno stran in skupnim številom obiskovalcev izbrane spletne strani v danem časovnem obdobju.

Indeks podobnosti – razmerje med strukturo obiskovalcev v dani ciljni skupini na izbrani spletni strani in strukturo obiskovalcev v dani ciljni skupini na slovenskem spletnem trgu.

Prikazi (%) – v odstotkih izraženo razmerje med prikazi, ki jih je ustvarila izbrana ciljna skupina na dotični spletni strani in številom prikazov, ki so jih ustvarili vsi obiskovalci izbrane spletne strani v danem časovnem obdobju.

V primeru, ko ni podatkov:

– Podatek ni na voljo, saj se spletna stran v danem obdobju ni merila.

* Ko ni moč zbrati zadostno velikega vzorca za izbrano ciljno skupino se podatki ne prikažejo. Da je analiza možna mora biti izpolnjen minimalni pogoj (n=45), kar pomeni, da je vsaj 45 spletnih uporabnikov moralo obiskati dotično spletno stran in hkrati na katerikoli spletni strani, ki sodeluje v meritvi MOSS izpolniti spletni vprašalnik MOSS.