

Blagovna znamka: Planet Siol.net

Glavna domena: www.siol.net

Izdajatelj:

Podjetje: TSmedia, d.o.o.

Naslov: Cigaletova ulica 15

Kraj: 1000 Ljubljana

Kontaktna oseba: Andraž Šegš

Email kontaktne osebe: andraz.segs@tsmedia.si

Telefonska številka kontaktne osebe: 01/ 513 84 47



**Kratek opis medija:**

Vodilni slovenski konvergenčni digitalni medij Planet Siol.net, dosegljiv na petih zaslonih: klasičnem spletnem, mobilnem, televizijskem, tabličnem ter na zunanjih digitalnih zaslonih. Planet Siol.net na spletu nudi široko ponudbo dnevno svežih tekstovnih in video novic iz domačega in tujega dogajanja, športa, avtomobilizma, zabave, glasbe, filma. Druženju obiskovalcev so namenjene vsebine na blogih ter forumih, poskrbljeno pa je tudi za igralske navdušence. \*\*\* Opomba: Založnik spletnega mesta www.siol.net je bil do 31.3.2011 Planet9 d.o.o., od 1.4.2011 do 19.9.2011 je bil njegov založnik Najdi, informacijske storitve d.o.o., ki se je 20.9.2011 preimenoval v TSmedia, d.o.o.. Valutne podatke do vključno februarja 2011 za spletno mesto www.siol.net si lahko ogledate na [http://www.moss-soz.si/si/rezultati\\_moss/medij/67/default.html](http://www.moss-soz.si/si/rezultati_moss/medij/67/default.html). \*\*\*

Obdobje merjenja: marec 2015

Izmerjen doseg – Slovenija: 613.636  
Ocenjen dodatni doseg – tujina: 70.153

**Mesečni promet (slovenski obiskovalci)**

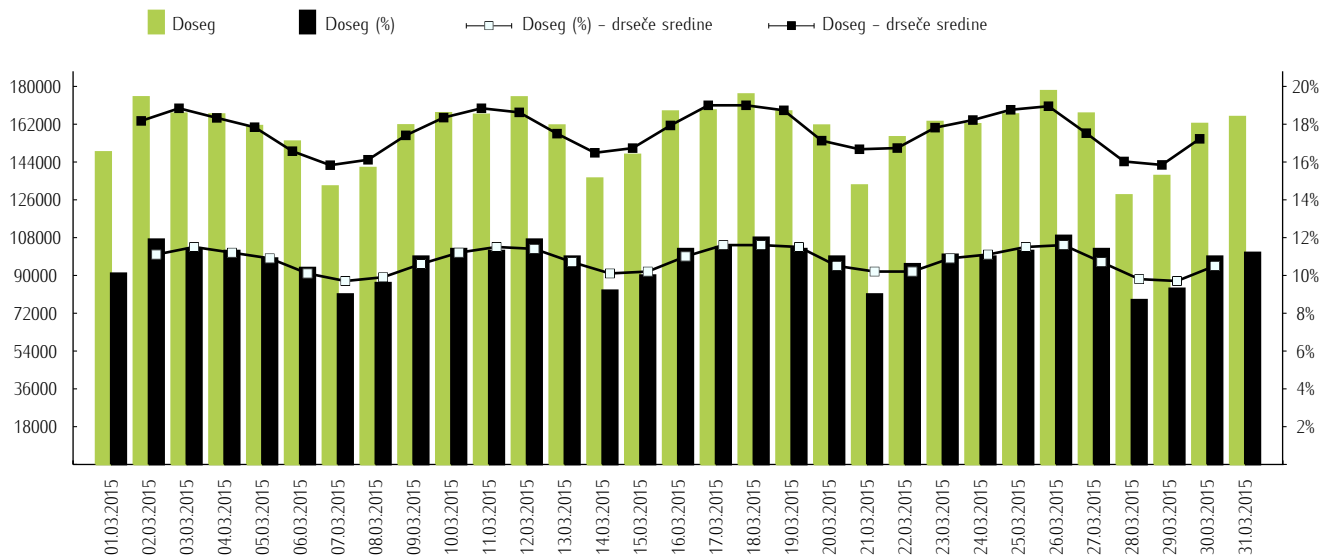
Obdobje	Doseg	Doseg (%)	Prikazi	Povprečno število prikazov na obiskovalca	Povprečno število obiskov na obiskovalca	Povprečen čas na obiskovalca [hr:min:s]
01.03–31.03.2015	613.636	41,7%	67.715.967	110,4	15,4	3:15:03

**Tedenski promet (slovenski obiskovalci)**

Obdobje	Doseg	Doseg (%)	Prikazi	Povprečno število prikazov na obiskovalca	Povprečno število obiskov na obiskovalca	Povprečen čas na obiskovalca [hr:min:s]
01.03–01.03.2015	148.656	10,1%	2.173.999	14,6	1,9	0:23:49
02.03–08.03.2015	381.248	25,9%	15.414.431	40,4	5,5	1:10:20
09.03–15.03.2015	388.432	26,4%	15.062.669	38,8	5,5	1:08:59
16.03–22.03.2015	394.942	26,8%	15.532.116	39,3	5,5	1:10:22
23.03–29.03.2015	383.184	26,0%	14.963.427	39,1	5,5	1:09:10
30.03–31.03.2015	224.029	15,2%	4.569.325	20,4	2,9	0:36:47

**Dnevni promet (slovenski obiskovalci)**

Obdobje	Doseg	Doseg (%)	Prikazi	Povprečno število prikazov na obiskovalca	Povprečno število obiskov na obiskovalca	Povprečen čas na obiskovalca [hr:min:s]
01.marec	148.656	10,1%	2.173.999	14,6	1,9	0:23:49
02.marec	174.846	11,9%	2.441.773	14,0	1,9	0:24:27
03.marec	167.083	11,4%	2.261.128	13,5	1,9	0:23:45
04.marec	166.668	11,3%	2.284.339	13,7	1,9	0:23:51
05.marec	161.150	10,9%	2.281.449	14,2	1,9	0:24:33
06.marec	153.762	10,4%	2.184.355	14,2	1,9	0:24:28
07.marec	132.401	9,0%	1.919.253	14,5	1,9	0:25:04
08.marec	141.181	9,6%	2.042.134	14,5	1,9	0:25:13
09.marec	161.496	11,0%	2.188.903	13,6	1,9	0:24:54
10.marec	167.268	11,4%	2.178.403	13,0	1,9	0:23:36
11.marec	166.535	11,3%	2.187.707	13,1	1,9	0:23:50
12.marec	174.814	11,9%	2.332.007	13,3	1,9	0:23:38
13.marec	161.413	11,0%	2.189.043	13,6	1,9	0:23:54
14.marec	136.161	9,2%	1.924.633	14,1	1,9	0:24:12
15.marec	147.462	10,0%	2.061.973	14,0	1,9	0:24:14
16.marec	168.075	11,4%	2.336.137	13,9	1,9	0:24:47
17.marec	168.569	11,5%	2.214.997	13,1	1,9	0:23:42
18.marec	176.208	12,0%	2.337.098	13,3	1,9	0:23:56
19.marec	168.097	11,4%	2.256.707	13,4	1,9	0:24:19
20.marec	161.393	11,0%	2.132.965	13,2	1,9	0:23:59
21.marec	132.876	9,0%	1.986.791	15,0	1,9	0:25:40
22.marec	155.822	10,6%	2.267.421	14,6	2,0	0:25:58
23.marec	163.104	11,1%	2.259.707	13,9	1,9	0:24:48
24.marec	162.013	11,0%	2.216.122	13,7	2,0	0:24:50
25.marec	166.687	11,3%	2.283.980	13,7	2,0	0:24:58
26.marec	177.783	12,1%	2.333.560	13,1	2,0	0:23:20
27.marec	167.085	11,4%	2.262.299	13,5	2,0	0:23:46
28.marec	128.173	8,7%	1.742.939	13,6	1,8	0:23:03
29.marec	137.384	9,3%	1.864.820	13,6	1,9	0:23:18
30.marec	162.157	11,0%	2.261.510	13,9	2,0	0:25:23
31.marec	165.454	11,2%	2.307.815	13,9	2,0	0:24:55

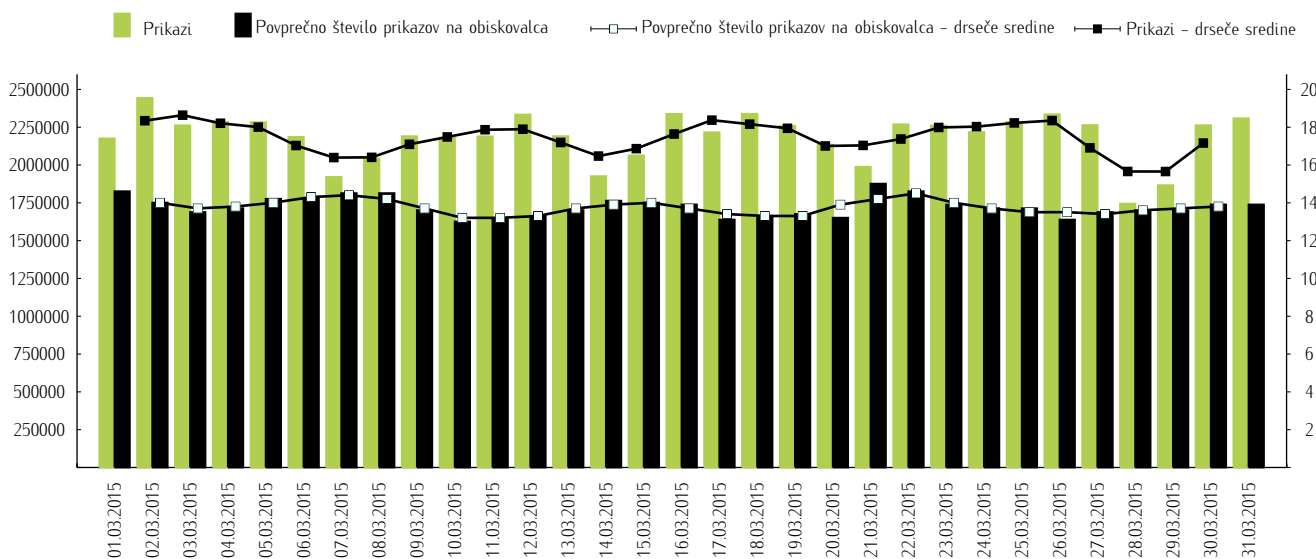


**Opomba:**

**Leva stran grafa:** Prikazuje število slovenskih obiskovalcev.

**Desna stran grafa:** Prikazuje doseg spletne strani (v %) iz slovenskih IP števil.

**Drseče sredine:** Drseča povprečja treh zaporednih dni, nam omogočajo analizo trenda. Izračunamo ga tako, da seštejemo vrednosti treh zaporednih dni in jih delimo s tri, vsaka drseča sredina je na sredini intervala dolžine tri.

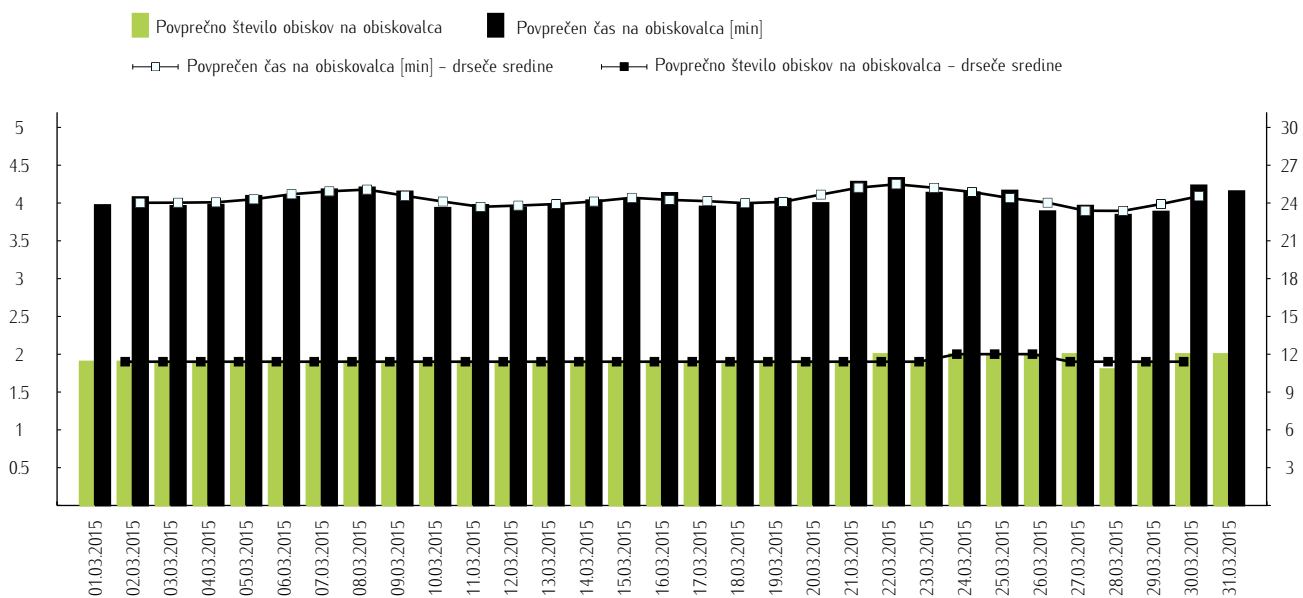


**Opomba:**

**Leva stran grafa:** Prikazuje prikaze, ki so jih opravili slovenski obiskovalci.

**Desna stran grafa:** Prikazuje povprečno število prikazov na slovenskega obiskovalca.

**Drseče sredine:** Drseča povprečja treh zaporednih dni, nam omogočajo analizo trenda. Izračunamo ga tako, da seštejemo vrednosti treh zaporednih dni in jih delimo s tri, vsaka drseča sredina je na sredini intervala dolžine tri.



**Opomba:**

**Leva stran grafa:** Prikazuje povprečno število obiskov na slovenskega obiskovalca.

**Desna stran grafa:** Prikazuje povprečen čas na slovenskega obiskovalca [min].

**Drseče sredine:** Drseča povprečja treh zaporednih dni, nam omogočajo analizo trenda. Izračunamo ga tako, da seštejemo vrednosti treh zaporednih dni in jih delimo s tri, vsaka drseča sredina je na sredini intervala dolžine tri.

**Demografski profil slovenskih obiskovalcev**

		Spletni uporabniki (%)	Indeks glede na uporabnike interneta	Prikazi (%)
Spol	moški	53.9%	103	69.9%
	ženska	46.1%	96	30.1%
Starost	od 10 do 14 let	3.8%	67	2.2%
	od 15 do 19 let	6.8%	93	3.5%
	od 20 do 24 let	8.3%	99	6.0%
	od 25 do 29 let	9.8%	98	8.3%
	od 30 do 39 let	21.9%	99	22.0%
	od 40 do 49 let	19.4%	100	25.4%
	od 50 do 59 let	17.0%	110	17.7%
Izobrazba	od 60 do 75 let	12.9%	111	15.0%
	osnovna šola ali manj	9.6%	90	6.1%
	triletna poklicna šola	19.2%	96	16.2%
	štiriletna srednja šola	28.6%	105	37.7%
	višja, visoka šola, univerza ali več	23.4%	109	27.9%
Status	še šolajoči se	19.2%	94	12.1%
	osnovnošolec	4.9%	74	2.4%
	dijak	5.3%	91	1.8%
	študent	8.4%	115	7.5%
	zaposlen v javnem sektorju	11.4%	101	10.1%
	zaposlen v podjetju	35.6%	101	39.5%
	samozaposlen	7.1%	94	9.1%
	brezposeln	9.3%	105	8.7%
	upokojenec	14.2%	115	15.5%
	gospodinja	1.0%	89	0.5%
Povprečni mesečni neto dohodek	drugo	2.7%	75	4.9%
	nimam dohodka	10.2%	109	7.4%
	manj kot 365 EUR	7.1%	103	6.6%
	od 365 do 730 EUR	23.8%	96	19.2%
	od 730 do 1100 EUR	22.4%	104	20.3%
	od 1100 do 1460 EUR	10.2%	106	15.1%
	nad 1460 EUR	7.4%	114	14.0%
Regija	ne želim odgovoriti	18.9%	89	17.4%
	Pomurska	6.2%	99	3.8%
	Podravska	14.0%	95	8.8%
	Koroška	3.6%	90	4.0%
	Savinjska	10.4%	91	9.6%
	Zasavska	3.0%	100	2.2%
	Spodnjeposavska	2.7%	92	3.7%
	Dolenjska	6.8%	87	3.3%
	Osrednje - slovenska	28.4%	109	38.3%
	Gorenjska	11.7%	109	10.8%
	Goriška	5.7%	117	7.9%
	Obalno - kraška	4.9%	96	4.0%
Notranje - kraška	2.5%	89	3.5%	

## **Legenda in opombe:**

### **Opis merjenja MOSS:**

MOSS certifikat se nanaša na obdobje od 01.03 do 31.03.2015. V tem času je potekalo merjenje MOSS, ki je obsegalo tehnično meritev, telefonsko anketo in spletno pop-up anketo.

### **Predstavitev medija:**

Blagovna znamka, glavna domena, podatki o izdajatelju in kratek opis medija so informacije, ki so jih posredovali pristopniki.

### **Doseg strani:**

Valuta je izmerjeni slovenski doseg spletne strani v obdobju od 01.03 do 31.03.2015. Doseg pove, koliko različnih oseb iz slovenskih IP števil je v obdobju meritve obiskalo izbrano spletno stran. Doseg je izračunan s tehnično meritvijo in korigiran s podatkom o velikosti slovenske spletne populacije pridobljene s telefonsko anketo.

### **Ocenjen dodatni doseg – tujina:**

Ocenjen dodatni doseg – tujina predstavlja število uporabnikov, ki so dostopali do spletnih strani iz IP števil, ki niso slovenske. Podatek o ocenjenem dodatnem dosegu iz tujine ni korigiran s podatki telefonske ankete. V izmerjen doseg, ki je valuta projekta MOSS ni vključen promet iz tujine.

### **Doseg (%):**

V odstotku izraženo razmerje med številom obiskovalcev (različnih oseb iz slovenskih IP števil), ki so v danem časovnem obdobju vsaj enkrat obiskali izbrano spletno stran in skupnim številom slovenskih spletnih uporabnikov v danem obdobju.

### **Prikaz:**

Prikaz je dogodek med katerim si obiskovalec ogleduje spletno stran.

### **Povprečno število prikazov na obiskovalca:**

Povprečno število prikazov na izbrani spletni strani, ki jih ustvari obiskovalec te strani v danem časovnem obdobju.

### **Povprečno število obiskov na obiskovalca:**

Povprečno število obiskov na izbrani spletni strani, ki jih obiskovalec te strani ustvari v danem časovnem obdobju. Kot obisk opredelimo niz zaporednih prikazov strani na dani spletni strani.

### **Povprečen čas porabljen na obiskovalca:**

Povprečen čas, ki ga na spletni strani preživi obiskovalec v danem časovnem obdobju. Predpostavljamo, da ima obisk z enim prikazom (prikazana stran je hkrati prva in zadnja stran obiska) čas trajanja enak 0.

**Spletni uporabniki (%)** – v odstotkih izraženo razmerje med obiskovalci izbrane ciljne skupine, ki so obiskali dotično spletno stran in skupnim številom obiskovalcev izbrane spletne strani v danem časovnem obdobju.

**Indeks podobnosti** – razmerje med strukturo obiskovalcev v dani ciljni skupini na izbrani spletni strani in strukturo obiskovalcev v dani ciljni skupini na slovenskem spletnem trgu.

**Prikazi (%)** – v odstotkih izraženo razmerje med prikazi, ki jih je ustvarila izbrana ciljna skupina na dotični spletni strani in številom prikazov, ki so jih ustvarili vsi obiskovalci izbrane spletne strani v danem časovnem obdobju.

### **V primeru, ko ni podatkov:**

– Podatek ni na voljo, saj se spletna stran v danem obdobju ni merila.

\* Ko ni moč zbrati zadostno velikega vzorca za izbrano ciljno skupino se podatki ne prikažejo. Da je analiza možna mora biti izpolnjen minimalni pogoj (n=45), kar pomeni, da je vsaj 45 spletnih uporabnikov moralo obiskati dotično spletno stran in hkrati na katerikoli spletni strani, ki sodeluje v meritvi MOSS izpolniti spletni vprašalnik MOSS.