

MOSŠ

CERTIFIKAT

Blagovna znamka: Najdi.si

Glavna domena: www.najdi.si

Izdajatelj:

Podjetje: TSmedia, d.o.o.

Naslov: Cigaletova ulica 15

Kraj: 1000 Ljubljana

Kontaktna oseba: Andraž Šegš

Email kontaktne osebe: andraz.segs@tsmedia.si

Telefonska številka kontaktne osebe: 01/ 513 84 47

Kratek opis medija:

Spletni iskalnik, specializiran za iskanje po slovenskih spletnih vsebinah. Ponuja najnovejše informacije, novice, video in slike s slovenskega spleta.

Obdobje merjenja: marec 2015

Izmerjen doseg – Slovenija: 486.500
Ocenjen dodatni doseg – tujina: 64.431

Mesečni promet (slovenski obiskovalci)

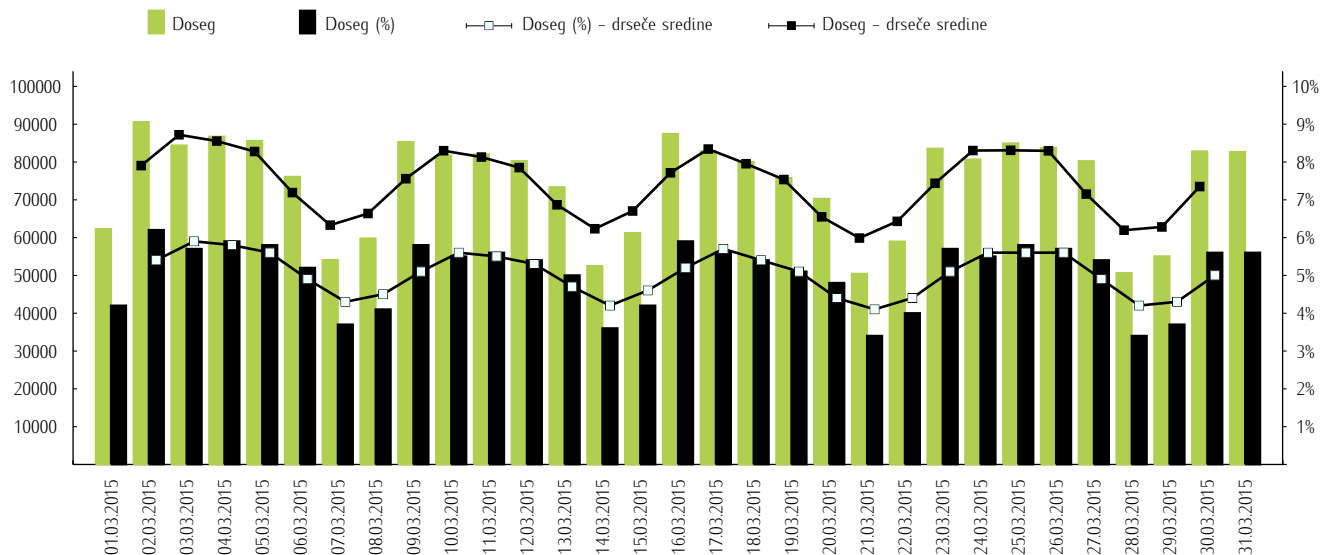
Obdobje	Doseg	Doseg (%)	Prikazi	Povprečno število prikazov na obiskovalca	Povprečno število obiskov na obiskovalca	Povprečen čas na obiskovalca [hr:min:s]
01.03–31.03.2015	486.500	33,0%	36.264.678	74,5	8,2	1:58:08

Tedenski promet (slovenski obiskovalci)

Obdobje	Doseg	Doseg (%)	Prikazi	Povprečno število prikazov na obiskovalca	Povprečno število obiskov na obiskovalca	Povprečen čas na obiskovalca [hr:min:s]
01.03–01.03.2015	62.224	4,2%	894.812	14,4	1,7	0:23:41
02.03–08.03.2015	252.582	17,2%	8.313.691	32,9	3,7	0:52:01
09.03–15.03.2015	243.631	16,6%	8.054.747	33,1	3,7	0:53:11
16.03–22.03.2015	239.592	16,3%	7.985.847	33,3	3,7	0:52:35
23.03–29.03.2015	245.613	16,7%	8.369.055	34,1	3,7	0:53:28
30.03–31.03.2015	126.017	8,6%	2.646.526	21,0	2,3	0:33:06

Dnevni promet (slovenski obiskovalci)

Obdobje	Doseg	Doseg (%)	Prikazi	Povprečno število prikazov na obiskovalca	Povprečno število obiskov na obiskovalca	Povprečen čas na obiskovalca [hr:min:s]
01.marec	62.224	4,2%	894.812	14,4	1,7	0:23:41
02.marec	90.529	6,2%	1.425.108	15,7	1,8	0:24:22
03.marec	84.337	5,7%	1.300.733	15,4	1,7	0:24:48
04.marec	86.670	5,9%	1.288.442	14,9	1,8	0:22:45
05.marec	85.544	5,8%	1.358.500	15,9	1,8	0:25:10
06.marec	76.044	5,2%	1.251.760	16,5	1,8	0:26:07
07.marec	54.059	3,7%	822.816	15,2	1,7	0:24:51
08.marec	59.744	4,1%	866.332	14,5	1,7	0:23:13
09.marec	85.259	5,8%	1.314.449	15,4	1,7	0:24:47
10.marec	81.677	5,5%	1.274.168	15,6	1,7	0:24:52
11.marec	81.969	5,6%	1.305.956	15,9	1,7	0:25:40
12.marec	80.216	5,4%	1.284.468	16,0	1,7	0:25:41
13.marec	73.305	5,0%	1.177.182	16,1	1,7	0:25:46
14.marec	52.464	3,6%	813.091	15,5	1,7	0:24:52
15.marec	61.191	4,2%	885.433	14,5	1,7	0:23:47
16.marec	87.400	5,9%	1.386.936	15,9	1,8	0:25:03
17.marec	82.794	5,6%	1.258.924	15,2	1,7	0:23:39
18.marec	80.008	5,4%	1.280.125	16,0	1,7	0:25:11
19.marec	75.760	5,1%	1.268.388	16,7	1,8	0:25:40
20.marec	70.245	4,8%	1.124.000	16,0	1,7	0:25:39
21.marec	50.417	3,4%	779.462	15,5	1,7	0:24:37
22.marec	58.924	4,0%	888.012	15,1	1,7	0:24:38
23.marec	83.497	5,7%	1.281.483	15,3	1,7	0:24:34
24.marec	80.625	5,5%	1.281.760	15,9	1,7	0:25:16
25.marec	84.898	5,8%	1.433.974	16,9	1,8	0:25:46
26.marec	83.690	5,7%	1.418.642	17,0	1,8	0:26:12
27.marec	80.193	5,4%	1.370.073	17,1	1,8	0:26:42
28.marec	50.584	3,4%	748.354	14,8	1,7	0:24:18
29.marec	55.030	3,7%	834.769	15,2	1,6	0:23:30
30.marec	82.782	5,6%	1.317.726	15,9	1,8	0:25:06
31.marec	82.635	5,6%	1.328.800	16,1	1,8	0:25:19

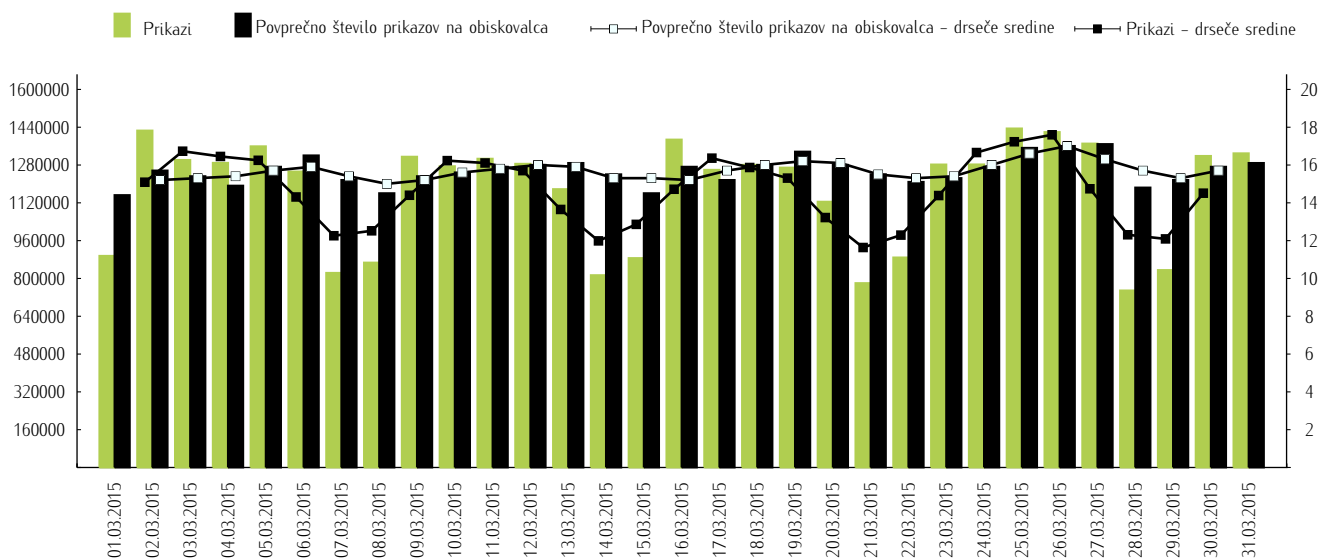


Opomba:

Leva stran grafa: Prikazuje število slovenskih obiskovalcev.

Desna stran grafa: Prikazuje doseg spletne strani (v %) iz slovenskih IP števil.

Drseče sredine: Drseča povprečja treh zaporednih dni, nam omogočajo analizo trenda. Izračunamo ga tako, da seštejemo vrednosti treh zaporednih dni in jih delimo s tri, vsaka drseča sredina je na sredini intervala dolžine tri.

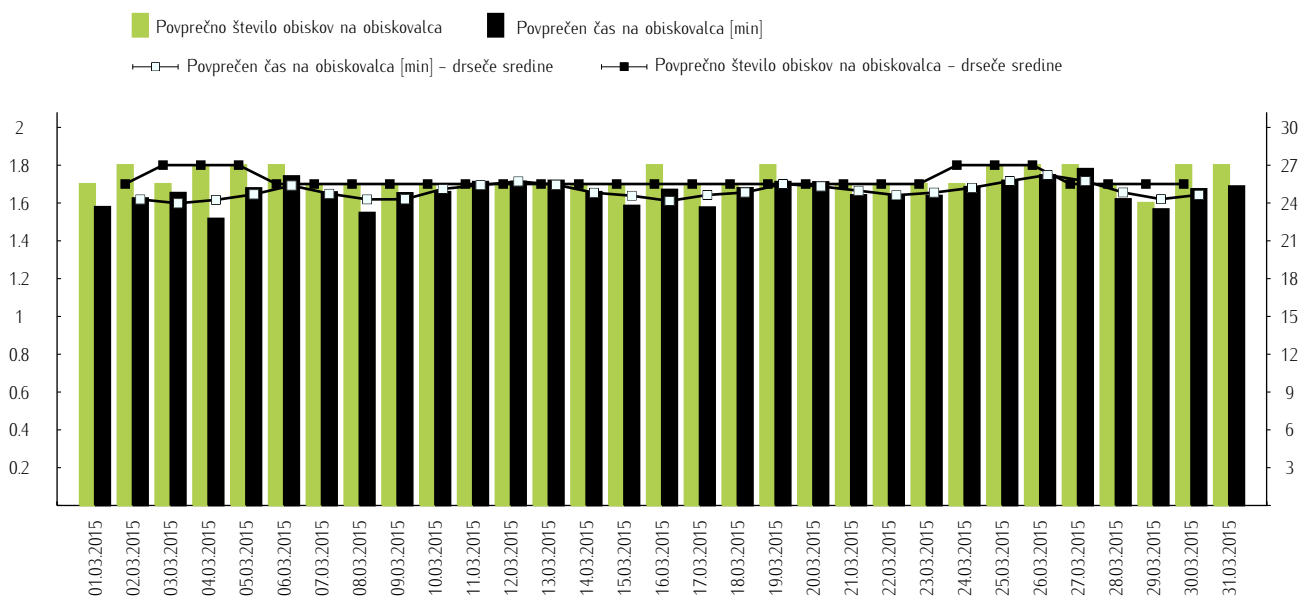


Opomba:

Leva stran grafa: Prikazuje prikaze, ki so jih opravili slovenski obiskovalci.

Desna stran grafa: Prikazuje povprečno število prikazov na slovenskega obiskovalca.

Drseče sredine: Drseča povprečja treh zaporednih dni, nam omogočajo analizo trenda. Izračunamo ga tako, da seštejemo vrednosti treh zaporednih dni in jih delimo s tri, vsaka drseča sredina je na sredini intervala dolžine tri.



Opomba:

Leva stran grafa: Prikazuje povprečno število obiskov na slovenskega obiskovalca.

Desna stran grafa: Prikazuje povprečen čas na slovenskega obiskovalca [min].

Drseče sredine: Drseča povprečja treh zaporednih dni, nam omogočajo analizo trenda. Izračunamo ga tako, da seštejemo vrednosti treh zaporednih dni in jih delimo s tri, vsaka drseča sredina je na sredini intervala dolžine tri.

Demografski profil slovenskih obiskovalcev

		Spletni uporabniki (%)	Indeks glede na uporabnike interneta	Prikazi (%)
Spol	moški	52.2%	100	55.0%
	ženska	47.8%	100	45.0%
Starost	od 10 do 14 let	3.9%	69	0.3%
	od 15 do 19 let	4.8%	66	0.7%
	od 20 do 24 let	6.7%	80	1.6%
	od 25 do 29 let	8.9%	89	2.0%
	od 30 do 39 let	20.6%	93	11.5%
	od 40 do 49 let	19.8%	102	19.2%
	od 50 do 59 let	19.4%	126	32.7%
	od 60 do 75 let	15.9%	136	31.9%
Izobrazba	osnovna šola ali manj	12.5%	117	15.2%
	triletna poklicna šola	22.2%	111	25.9%
	štiriletna srednja šola	29.7%	109	33.4%
	višja, visoka šola, univerza ali več	20.9%	98	22.1%
	še šolajoči se	14.6%	71	3.3%
Status	osnovnošolec	4.2%	64	0.7%
	dijak	3.8%	66	0.6%
	študent	5.8%	80	1.9%
	zaposlen v javnem sektorju	11.3%	100	10.0%
	zaposlen v podjetju	34.9%	99	36.2%
	samozaposlen	7.8%	103	7.7%
	brezposeln	9.9%	112	5.5%
	upokojenec	17.2%	138	32.6%
	gospodinja	1.7%	141	0.7%
drugo	3.5%	97	4.3%	
Povprečni mesečni neto dohodek	nimam dohodka	9.3%	99	4.8%
	manj kot 365 EUR	7.1%	103	4.5%
	od 365 do 730 EUR	27.8%	112	35.2%
	od 730 do 1100 EUR	22.9%	106	24.0%
	od 1100 do 1460 EUR	9.4%	98	8.3%
	nad 1460 EUR	6.0%	92	8.2%
	ne želim odgovoriti	17.6%	82	15.0%
Regija	Pomurska	6.0%	97	5.0%
	Podravska	14.9%	101	18.7%
	Koroška	4.0%	99	7.0%
	Savinjska	11.4%	99	7.7%
	Zasavska	3.6%	120	1.8%
	Spodnjeposavska	2.6%	89	2.3%
	Dolenjska	7.0%	89	6.3%
	Osrednje - slovenska	27.7%	106	30.2%
	Gorenjska	10.9%	101	8.6%
	Goriška	5.0%	104	6.3%
	Obalno - kraška	4.4%	85	3.9%
	Notranje - kraška	2.6%	91	2.3%

Legenda in opombe:

Opis merjenja MOSS:

MOSS certifikat se nanaša na obdobje od 01.03 do 31.03.2015. V tem času je potekalo merjenje MOSS, ki je obsegalo tehnično meritev, telefonsko anketo in spletno pop-up anketo.

Predstavitev medija:

Blagovna znamka, glavna domena, podatki o izdajatelju in kratek opis medija so informacije, ki so jih posredovali pristopniki.

Doseg strani:

Valuta je izmerjeni slovenski doseg spletne strani v obdobju od 01.03 do 31.03.2015. Doseg pove, koliko različnih oseb iz slovenskih IP števil je v obdobju meritve obiskalo izbrano spletno stran. Doseg je izračunan s tehnično meritvijo in korigiran s podatkom o velikosti slovenske spletne populacije pridobljene s telefonsko anketo.

Ocenjen dodatni doseg – tujina:

Ocenjen dodatni doseg – tujina predstavlja število uporabnikov, ki so dostopali do spletnih strani iz IP števil, ki niso slovenske. Podatek o ocenjenem dodatnem dosegu iz tujine ni korigiran s podatki telefonske ankete. V izmerjen doseg, ki je valuta projekta MOSS ni vključen promet iz tujine.

Doseg (%):

V odstotku izraženo razmerje med številom obiskovalcev (različnih oseb iz slovenskih IP števil), ki so v danem časovnem obdobju vsaj enkrat obiskali izbrano spletno stran in skupnim številom slovenskih spletnih uporabnikov v danem obdobju.

Prikaz:

Prikaz je dogodek med katerim si obiskovalec ogleduje spletno stran.

Povprečno število prikazov na obiskovalca:

Povprečno število prikazov na izbrani spletni strani, ki jih ustvari obiskovalec te strani v danem časovnem obdobju.

Povprečno število obiskov na obiskovalca:

Povprečno število obiskov na izbrani spletni strani, ki jih obiskovalec te strani ustvari v danem časovnem obdobju. Kot obisk opredelimo niz zaporednih prikazov strani na dani spletni strani.

Povprečen čas porabljen na obiskovalca:

Povprečen čas, ki ga na spletni strani preživi obiskovalec v danem časovnem obdobju. Predpostavljamo, da ima obisk z enim prikazom (prikazana stran je hkrati prva in zadnja stran obiska) čas trajanja enak 0.

Spletni uporabniki (%) – v odstotkih izraženo razmerje med obiskovalci izbrane ciljne skupine, ki so obiskali dotično spletno stran in skupnim številom obiskovalcev izbrane spletne strani v danem časovnem obdobju.

Indeks podobnosti – razmerje med strukturo obiskovalcev v dani ciljni skupini na izbrani spletni strani in strukturo obiskovalcev v dani ciljni skupini na slovenskem spletnem trgu.

Prikazi (%) – v odstotkih izraženo razmerje med prikazi, ki jih je ustvarila izbrana ciljna skupina na dotični spletni strani in številom prikazov, ki so jih ustvarili vsi obiskovalci izbrane spletne strani v danem časovnem obdobju.

V primeru, ko ni podatkov:

– Podatek ni na voljo, saj se spletna stran v danem obdobju ni merila.

* Ko ni moč zbrati zadostno velikega vzorca za izbrano ciljno skupino se podatki ne prikažejo. Da je analiza možna mora biti izpolnjen minimalni pogoj (n=45), kar pomeni, da je vsaj 45 spletnih uporabnikov moralo obiskati dotično spletno stran in hkrati na katerikoli spletni strani, ki sodeluje v meritvi MOSS izpolniti spletni vprašalnik MOSS.