

# MOSŠ CERTIFIKAT

Blagovna znamka: Telefonski imenik Slovenije na spletu – itis.si

Glavna domena: www.itis.si

Izdajatelj:

Podjetje: TSmedia, d.o.o.

Naslov: Cigaletova ulica 15

Kraj: 1000 Ljubljana

Kontaktna oseba: Andraž Šegš

Email kontaktne osebe: andraz.segs@tsmedia.si

Telefonska številka kontaktne osebe: 01/ 513 84 47

Kratek opis medija:

Edinstven iskalnik z dnevno ažuriranimi, sistematično urejenimi in točnimi podatki o stacionarnih, mobilnih in IP naročnikih vseh operaterjev v Sloveniji. Omogoča iskanje po mnogo kriterijih, prikaz naročnikov na zemljevidu Slovenije in številna orodja za lažjo obdelavo podatkov.

Obdobje merjenja: marec 2015

Izmerjen doseg – Slovenija: 289.273  
Ocenjen dodatni doseg – tujina: 26.264

## Mesečni promet (slovenski obiskovalci)

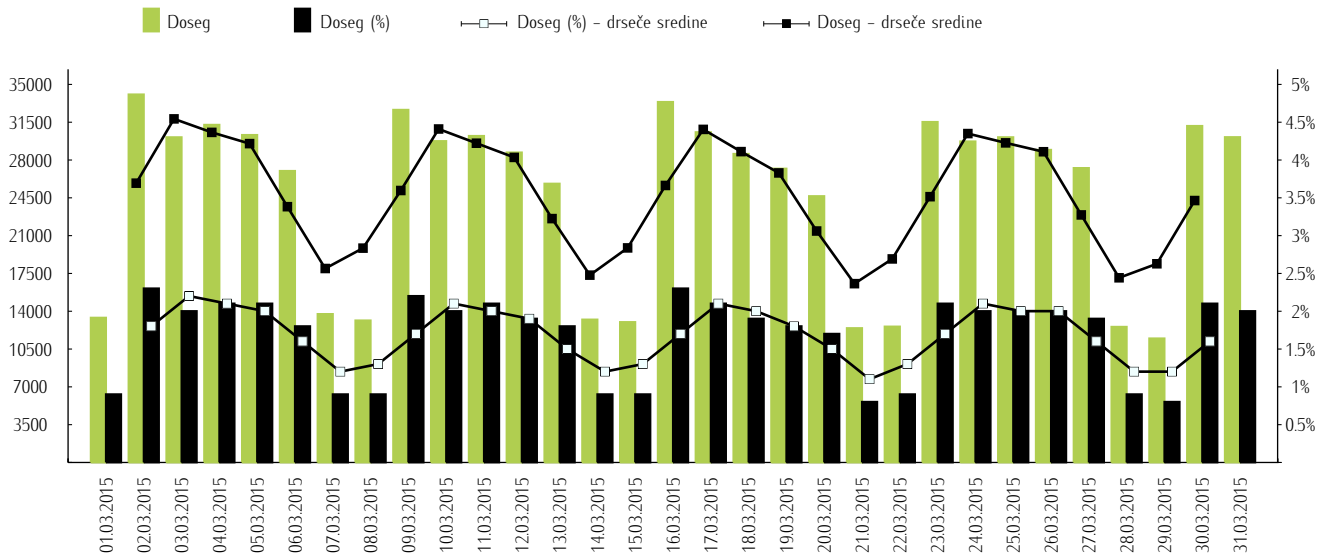
Obdobje	Doseg	Doseg (%)	Prikazi	Povprečno število prikazov na obiskovalca	Povprečno število obiskov na obiskovalca	Povprečen čas na obiskovalca [hr:min:s]
01.03–31.03.2015	289.273	19,7%	2.472.128	8,5	3,6	0:06:54

## Tedenski promet (slovenski obiskovalci)

Obdobje	Doseg	Doseg (%)	Prikazi	Povprečno število prikazov na obiskovalca	Povprečno število obiskov na obiskovalca	Povprečen čas na obiskovalca [hr:min:s]
01.03–01.03.2015	13.388	0,9%	43.634	3,3	1,4	0:02:22
02.03–08.03.2015	121.741	8,3%	578.233	4,7	2,0	0:03:51
09.03–15.03.2015	117.617	8,0%	555.839	4,7	2,0	0:03:46
16.03–22.03.2015	115.251	7,8%	537.458	4,7	2,0	0:03:46
23.03–29.03.2015	116.927	7,9%	555.852	4,8	2,0	0:03:52
30.03–31.03.2015	54.066	3,7%	201.112	3,7	1,5	0:03:05

## Dnevni promet (slovenski obiskovalci)

Obdobje	Doseg	Doseg (%)	Prikazi	Povprečno število prikazov na obiskovalca	Povprečno število obiskov na obiskovalca	Povprečen čas na obiskovalca [hr:min:s]
01.marec	13.388	0,9%	43.634	3,3	1,4	0:02:22
02.marec	34.057	2,3%	105.635	3,1	1,3	0:02:37
03.marec	30.095	2,0%	95.695	3,2	1,3	0:02:34
04.marec	31.246	2,1%	101.876	3,3	1,3	0:02:42
05.marec	30.305	2,1%	101.809	3,4	1,3	0:02:45
06.marec	26.976	1,8%	86.537	3,2	1,3	0:02:38
07.marec	13.730	0,9%	43.841	3,2	1,4	0:02:16
08.marec	13.135	0,9%	42.840	3,3	1,4	0:02:26
09.marec	32.634	2,2%	102.065	3,1	1,3	0:02:35
10.marec	29.739	2,0%	96.136	3,2	1,3	0:02:34
11.marec	30.216	2,1%	100.553	3,3	1,3	0:02:44
12.marec	28.685	1,9%	91.928	3,2	1,3	0:02:38
13.marec	25.798	1,8%	81.802	3,2	1,3	0:02:34
14.marec	13.217	0,9%	41.028	3,1	1,4	0:02:08
15.marec	12.984	0,9%	42.327	3,3	1,4	0:02:18
16.marec	33.362	2,3%	104.803	3,1	1,3	0:02:40
17.marec	30.562	2,1%	98.089	3,2	1,3	0:02:40
18.marec	28.554	1,9%	89.230	3,1	1,3	0:02:37
19.marec	27.189	1,8%	85.013	3,1	1,3	0:02:33
20.marec	24.642	1,7%	79.304	3,2	1,3	0:02:33
21.marec	12.422	0,8%	38.994	3,1	1,4	0:02:03
22.marec	12.569	0,9%	42.025	3,3	1,4	0:02:25
23.marec	31.511	2,1%	100.999	3,2	1,3	0:02:46
24.marec	29.709	2,0%	96.015	3,2	1,3	0:02:38
25.marec	30.096	2,0%	97.310	3,2	1,3	0:02:43
26.marec	28.930	2,0%	94.393	3,3	1,4	0:02:47
27.marec	27.246	1,9%	88.772	3,3	1,4	0:02:39
28.marec	12.544	0,9%	40.205	3,2	1,4	0:02:10
29.marec	11.470	0,8%	38.158	3,3	1,4	0:02:19
30.marec	31.141	2,1%	100.898	3,2	1,4	0:02:40
31.marec	30.105	2,0%	100.214	3,3	1,3	0:02:47

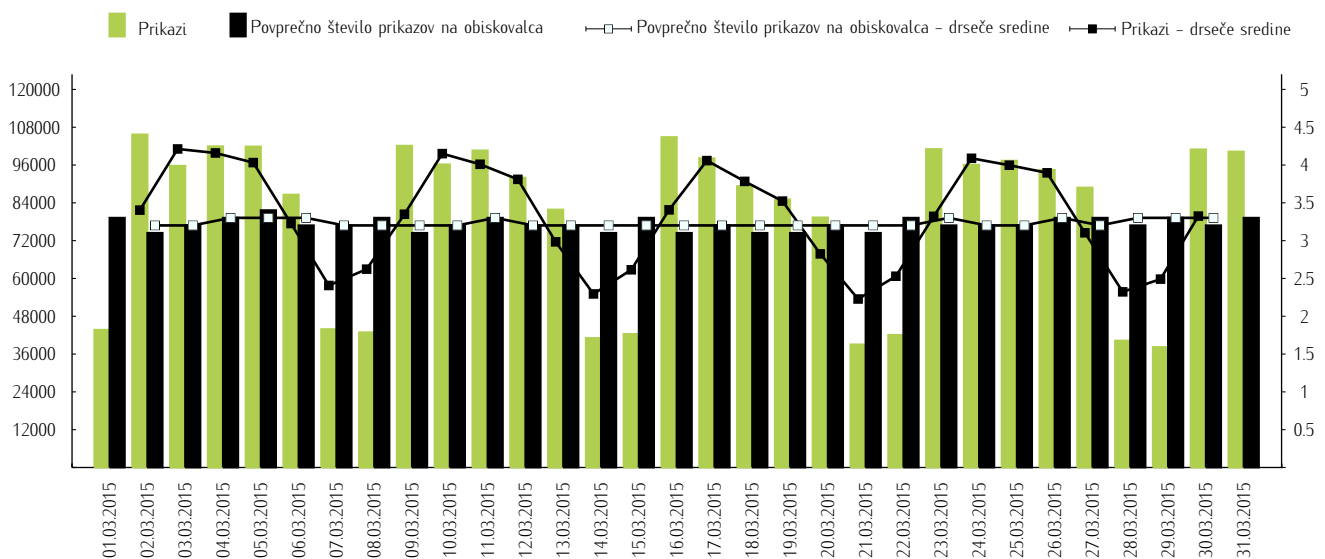


**Opomba:**

**Leva stran grafa:** Prikazuje število slovenskih obiskovalcev.

**Desna stran grafa:** Prikazuje doseg spletne strani (v %) iz slovenskih IP števil.

**Drseče sredine:** Drseča povprečja treh zaporednih dni, nam omogočajo analizo trenda. Izračunamo ga tako, da seštejemo vrednosti treh zaporednih dni in jih delimo s tri, vsaka drseča sredina je na sredini intervala dolžine tri.

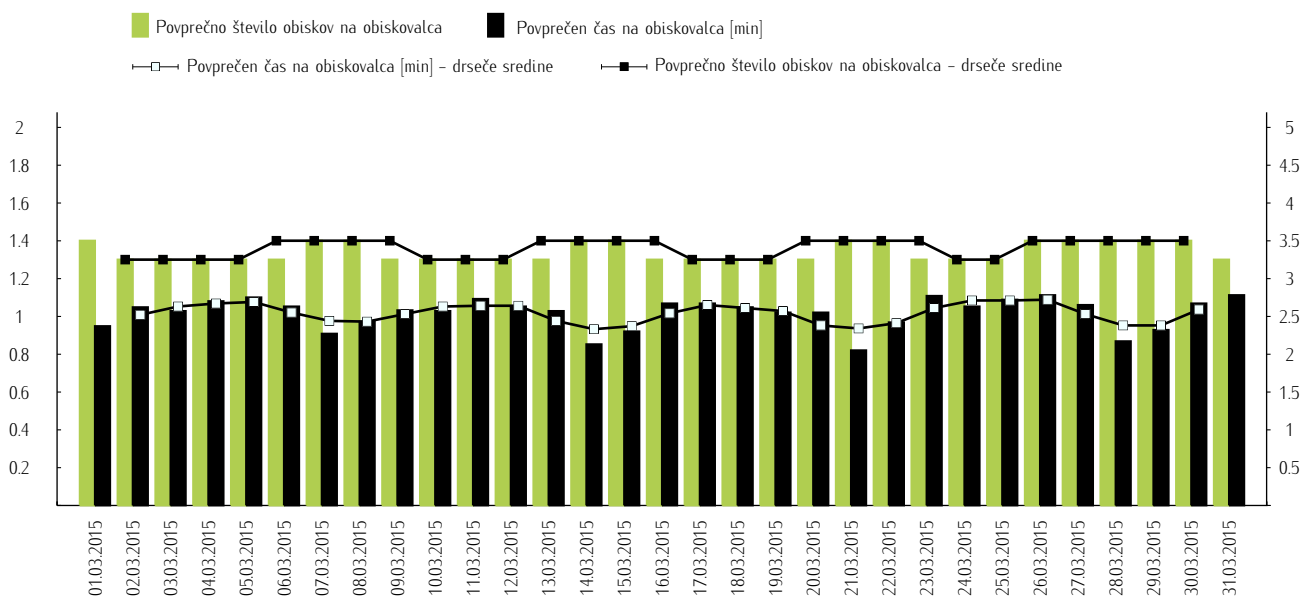


**Opomba:**

**Leva stran grafa:** Prikazuje prikaze, ki so jih opravili slovenski obiskovalci.

**Desna stran grafa:** Prikazuje povprečno število prikazov na slovenskega obiskovalca.

**Drseče sredine:** Drseča povprečja treh zaporednih dni, nam omogočajo analizo trenda. Izračunamo ga tako, da seštejemo vrednosti treh zaporednih dni in jih delimo s tri, vsaka drseča sredina je na sredini intervala dolžine tri.



**Opomba:**

**Leva stran grafa:** Prikazuje povprečno število obiskov na slovenskega obiskovalca.

**Desna stran grafa:** Prikazuje povprečen čas na slovenskega obiskovalca [min].

**Drseče sredine:** Drseča povprečja treh zaporednih dni, nam omogočajo analizo trenda. Izračunamo ga tako, da seštejemo vrednosti treh zaporednih dni in jih delimo s tri, vsaka drseča sredina je na sredini intervala dolžine tri.

**Demografski profil slovenskih obiskovalcev**

		Spletni uporabniki (%)	Indeks glede na uporabnike interneta	Prikazi (%)
Spol	moški	49.4%	95	42.5%
	ženska	50.6%	106	57.5%
Starost	od 10 do 14 let	*	*	*
	od 15 do 19 let	4.9%	67	2.5%
	od 20 do 24 let	6.6%	79	9.6%
	od 25 do 29 let	8.9%	89	8.4%
	od 30 do 39 let	22.4%	101	16.8%
	od 40 do 49 let	21.0%	108	19.6%
	od 50 do 59 let	18.7%	121	28.3%
	od 60 do 75 let	13.9%	119	13.0%
Izobrazba	osnovna šola ali manj	10.0%	94	18.3%
	triletna poklicna šola	21.5%	107	17.9%
	štiriletna srednja šola	31.5%	115	36.1%
	višja, visoka šola, univerza ali več	22.5%	105	18.6%
	še šolajoči se	14.5%	71	9.1%
Status	osnovnošolec	4.3%	65	2.1%
	dijak	3.5%	59	2.0%
	študent	5.9%	81	4.1%
	zaposlen v javnem sektorju	10.8%	95	18.5%
	zaposlen v podjetju	35.9%	102	37.3%
	samozaposlen	8.8%	116	7.5%
	brezposeln	10.0%	113	8.8%
	upokojenec	15.5%	125	14.7%
	gospodinja	*	*	*
drugo	3.9%	108	3.4%	
Povprečni mesečni neto dohodek	nimam dohodka	9.5%	101	6.9%
	manj kot 365 EUR	8.0%	117	6.7%
	od 365 do 730 EUR	25.5%	103	33.5%
	od 730 do 1100 EUR	23.1%	107	27.2%
	od 1100 do 1460 EUR	10.1%	105	7.5%
	nad 1460 EUR	6.3%	96	5.5%
	ne želim odgovoriti	17.5%	82	12.7%
Regija	Pomurska	6.4%	103	6.1%
	Podravska	16.1%	109	16.2%
	Koroška	5.2%	129	4.1%
	Savinjska	12.5%	109	9.7%
	Zasavska	3.1%	102	2.2%
	Spodnjeposavska	2.9%	100	2.3%
	Dolenjska	6.7%	86	6.0%
	Osrednje - slovenska	24.5%	93	31.1%
	Gorenjska	10.0%	94	7.4%
	Goriška	5.2%	107	4.0%
	Obalno - kraška	4.8%	94	8.9%
	Notranje - kraška	2.5%	89	1.9%

## **Legenda in opombe:**

### **Opis merjenja MOSS:**

MOSS certifikat se nanaša na obdobje od 01.03 do 31.03.2015. V tem času je potekalo merjenje MOSS, ki je obsegalo tehnično meritev, telefonsko anketo in spletno pop-up anketo.

### **Predstavitev medija:**

Blagovna znamka, glavna domena, podatki o izdajatelju in kratek opis medija so informacije, ki so jih posredovali pristopniki.

### **Doseg strani:**

Valuta je izmerjeni slovenski doseg spletne strani v obdobju od 01.03 do 31.03.2015. Doseg pove, koliko različnih oseb iz slovenskih IP števil je v obdobju meritve obiskalo izbrano spletno stran. Doseg je izračunan s tehnično meritvijo in korigiran s podatkom o velikosti slovenske spletne populacije pridobljene s telefonsko anketo.

### **Ocenjen dodatni doseg – tujina:**

Ocenjen dodatni doseg – tujina predstavlja število uporabnikov, ki so dostopali do spletnih strani iz IP števil, ki niso slovenske. Podatek o ocenjenem dodatnem dosegu iz tujine ni korigiran s podatki telefonske ankete. V izmerjen doseg, ki je valuta projekta MOSS ni vključen promet iz tujine.

### **Doseg (%):**

V odstotku izraženo razmerje med številom obiskovalcev (različnih oseb iz slovenskih IP števil), ki so v danem časovnem obdobju vsaj enkrat obiskali izbrano spletno stran in skupnim številom slovenskih spletnih uporabnikov v danem obdobju.

### **Prikaz:**

Prikaz je dogodek med katerim si obiskovalec ogleduje spletno stran.

### **Povprečno število prikazov na obiskovalca:**

Povprečno število prikazov na izbrani spletni strani, ki jih ustvari obiskovalec te strani v danem časovnem obdobju.

### **Povprečno število obiskov na obiskovalca:**

Povprečno število obiskov na izbrani spletni strani, ki jih obiskovalec te strani ustvari v danem časovnem obdobju. Kot obisk opredelimo niz zaporednih prikazov strani na dani spletni strani.

### **Povprečen čas porabljen na obiskovalca:**

Povprečen čas, ki ga na spletni strani preživi obiskovalec v danem časovnem obdobju. Predpostavljamo, da ima obisk z enim prikazom (prikazana stran je hkrati prva in zadnja stran obiska) čas trajanja enak 0.

**Spletni uporabniki (%)** – v odstotkih izraženo razmerje med obiskovalci izbrane ciljne skupine, ki so obiskali dotično spletno stran in skupnim številom obiskovalcev izbrane spletne strani v danem časovnem obdobju.

**Indeks podobnosti** – razmerje med strukturo obiskovalcev v dani ciljni skupini na izbrani spletni strani in strukturo obiskovalcev v dani ciljni skupini na slovenskem spletnem trgu.

**Prikazi (%)** – v odstotkih izraženo razmerje med prikazi, ki jih je ustvarila izbrana ciljna skupina na dotični spletni strani in številom prikazov, ki so jih ustvarili vsi obiskovalci izbrane spletne strani v danem časovnem obdobju.

### **V primeru, ko ni podatkov:**

– Podatek ni na voljo, saj se spletna stran v danem obdobju ni merila.

\* Ko ni moč zbrati zadostno velikega vzorca za izbrano ciljno skupino se podatki ne prikažejo. Da je analiza možna mora biti izpolnjen minimalni pogoj (n=45), kar pomeni, da je vsaj 45 spletnih uporabnikov moralo obiskati dotično spletno stran in hkrati na katerikoli spletni strani, ki sodeluje v meritvi MOSS izpolniti spletni vprašalnik MOSS.