

MOSŠ CERTIFIKAT

Blagovna znamka: Poslovni imenik bizi.si

Glavna domena: www.bizi.si

Izdajatelj:

Podjetje: TSmedia, d.o.o.

Naslov: Cigaletova ulica 15

Kraj: 1000 Ljubljana

Kontaktna oseba: Andraž Šegš

Email kontaktne osebe: andrazseg@tsmedia.si

Telefonska številka kontaktne osebe: 01/ 513 84 47

Kratek opis medija:

Bizi.si je preizkušeno prodajno – analitično orodje. Omogoča enostavno in hitro pridobivanje novih strank in povečevanje prodaje. Ne enem mestu združuje kontaktne, finančne in registracijske podatke o več kot 100.000 podjetjih v Sloveniji. Omogoča vpogled v boniteto podjetja, ter podatke o stečajih, prisilnih poravnava in likvidacijah.

Obdobje merjenja: marec 2015

Izmerjen doseg – Slovenija: 246.246
Ocenjen dodatni doseg – tujina: 32.078

Mesečni promet (slovenski obiskovalci)

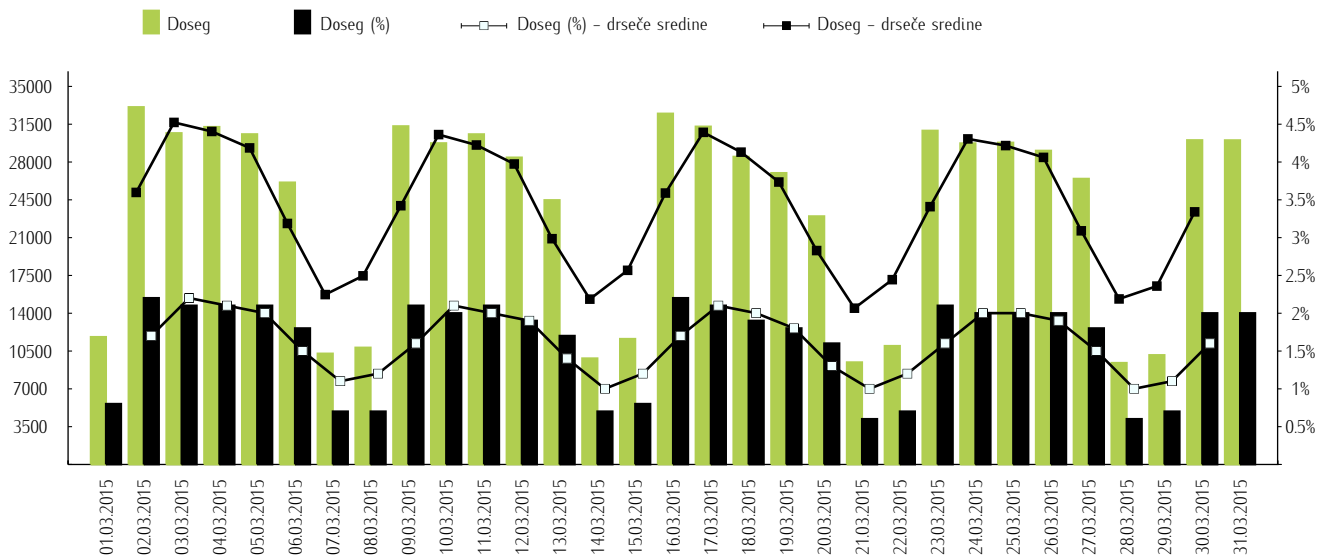
Obdobje	Doseg	Doseg (%)	Prikazi	Povprečno število prikazov na obiskovalca	Povprečno število obiskov na obiskovalca	Povprečen čas na obiskovalca [hr:min:s]
01.03–31.03.2015	246.246	16,7%	2.597.230	10,5	4,2	0:10:44

Tedenski promet (slovenski obiskovalci)

Obdobje	Doseg	Doseg (%)	Prikazi	Povprečno število prikazov na obiskovalca	Povprečno število obiskov na obiskovalca	Povprečen čas na obiskovalca [hr:min:s]
01.03–01.03.2015	11.791	0,8%	38.862	3,3	1,4	0:02:32
02.03–08.03.2015	109.338	7,4%	604.889	5,5	2,2	0:05:39
09.03–15.03.2015	105.134	7,1%	577.164	5,5	2,2	0:05:37
16.03–22.03.2015	103.160	7,0%	580.290	5,6	2,2	0:05:42
23.03–29.03.2015	105.134	7,1%	581.957	5,5	2,2	0:05:39
30.03–31.03.2015	51.368	3,5%	214.068	4,2	1,7	0:04:22

Dnevni promet (slovenski obiskovalci)

Obdobje	Doseg	Doseg (%)	Prikazi	Povprečno število prikazov na obiskovalca	Povprečno število obiskov na obiskovalca	Povprečen čas na obiskovalca [hr:min:s]
01.marec	11.791	0,8%	38.862	3,3	1,4	0:02:32
02.marec	33.071	2,2%	113.915	3,4	1,4	0:03:40
03.marec	30.662	2,1%	105.015	3,4	1,4	0:03:37
04.marec	31.235	2,1%	109.442	3,5	1,4	0:03:49
05.marec	30.563	2,1%	112.242	3,7	1,4	0:03:51
06.marec	26.092	1,8%	95.930	3,7	1,4	0:03:49
07.marec	10.255	0,7%	33.520	3,3	1,5	0:02:22
08.marec	10.807	0,7%	34.825	3,2	1,5	0:02:21
09.marec	31.302	2,1%	108.819	3,5	1,4	0:03:41
10.marec	29.730	2,0%	105.038	3,5	1,4	0:03:44
11.marec	30.559	2,1%	106.764	3,5	1,4	0:03:41
12.marec	28.404	1,9%	101.259	3,6	1,4	0:03:51
13.marec	24.460	1,7%	88.238	3,6	1,4	0:03:45
14.marec	9.811	0,7%	29.933	3,1	1,5	0:02:12
15.marec	11.614	0,8%	37.113	3,2	1,4	0:02:26
16.marec	32.470	2,2%	115.156	3,5	1,4	0:03:44
17.marec	31.269	2,1%	114.705	3,7	1,4	0:03:54
18.marec	28.477	1,9%	105.156	3,7	1,4	0:03:51
19.marec	26.970	1,8%	100.020	3,7	1,4	0:03:52
20.marec	22.966	1,6%	81.079	3,5	1,4	0:03:33
21.marec	9.445	0,6%	29.100	3,1	1,5	0:02:14
22.marec	10.962	0,7%	35.074	3,2	1,5	0:02:30
23.marec	30.890	2,1%	110.444	3,6	1,4	0:03:46
24.marec	29.719	2,0%	108.297	3,6	1,4	0:03:49
25.marec	29.782	2,0%	106.319	3,6	1,4	0:03:43
26.marec	29.036	2,0%	103.682	3,6	1,4	0:03:51
27.marec	26.438	1,8%	92.010	3,5	1,4	0:03:40
28.marec	9.391	0,6%	28.712	3,1	1,5	0:02:14
29.marec	10.114	0,7%	32.493	3,2	1,5	0:02:25
30.marec	30.011	2,0%	106.621	3,6	1,4	0:03:46
31.marec	30.003	2,0%	107.447	3,6	1,4	0:03:44

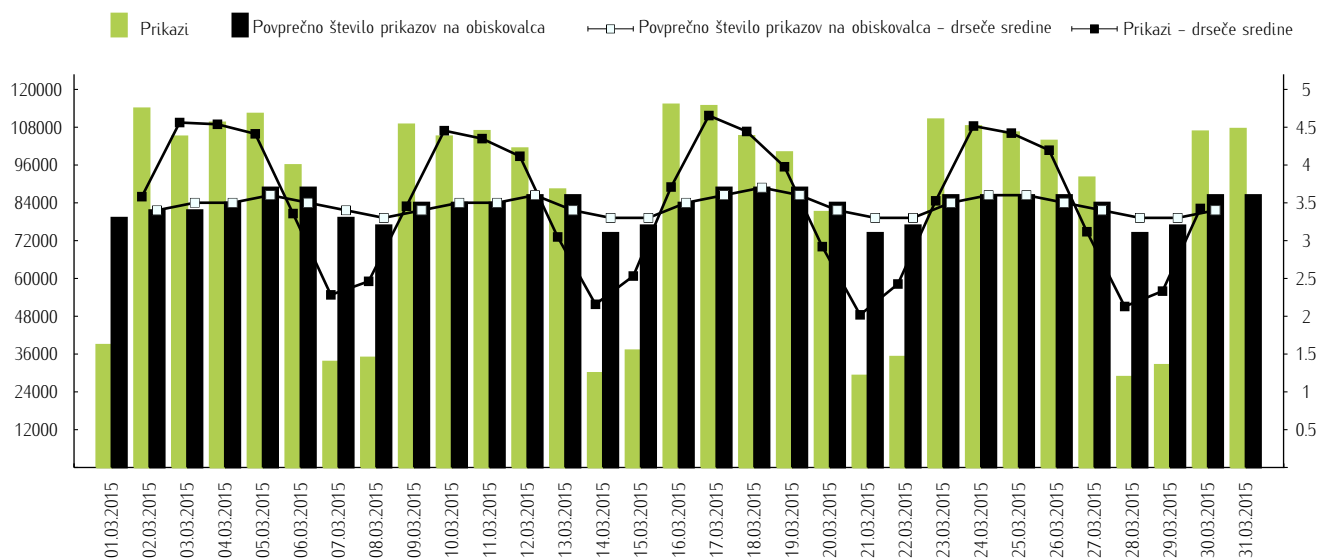


Opomba:

Leva stran grafa: Prikazuje število slovenskih obiskovalcev.

Desna stran grafa: Prikazuje doseg spletne strani (v %) iz slovenskih IP števil.

Drseče sredine: Drseča povprečja treh zaporednih dni, nam omogočajo analizo trenda. Izračunamo ga tako, da seštejemo vrednosti treh zaporednih dni in jih delimo s tri, vsaka drseča sredina je na sredini intervala dolžine tri.

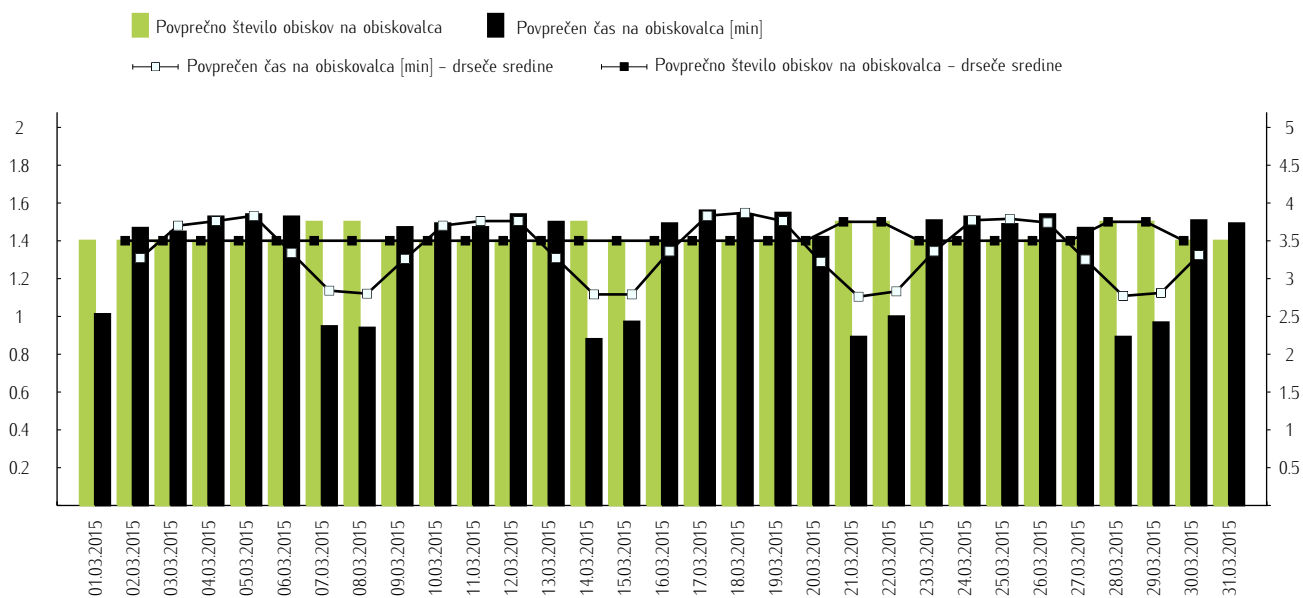


Opomba:

Leva stran grafa: Prikazuje prikaze, ki so jih opravili slovenski obiskovalci.

Desna stran grafa: Prikazuje povprečno število prikazov na slovenskega obiskovalca.

Drseče sredine: Drseča povprečja treh zaporednih dni, nam omogočajo analizo trenda. Izračunamo ga tako, da seštejemo vrednosti treh zaporednih dni in jih delimo s tri, vsaka drseča sredina je na sredini intervala dolžine tri.



Opomba:

Leva stran grafa: Prikazuje povprečno število obiskov na slovenskega obiskovalca.

Desna stran grafa: Prikazuje povprečen čas na slovenskega obiskovalca [min].

Drseče sredine: Drseča povprečja treh zaporednih dni, nam omogočajo analizo trenda. Izračunamo ga tako, da seštejemo vrednosti treh zaporednih dni in jih delimo s tri, vsaka drseča sredina je na sredini intervala dolžine tri.

Demografski profil slovenskih obiskovalcev

		Spletni uporabniki (%)	Indeks glede na uporabnike interneta	Prikazi (%)
Spol	moški	52.1%	100	41.7%
	ženska	47.9%	100	58.3%
Starost	od 10 do 14 let	*	*	*
	od 15 do 19 let	4.4%	61	2.1%
	od 20 do 24 let	6.6%	79	15.1%
	od 25 do 29 let	11.5%	115	16.5%
	od 30 do 39 let	27.1%	122	29.1%
	od 40 do 49 let	20.4%	105	17.4%
	od 50 do 59 let	17.2%	112	12.4%
	od 60 do 75 let	10.3%	88	4.6%
Izobrazba	osnovna šola ali manj	9.1%	85	5.9%
	triletna poklicna šola	20.0%	99	15.1%
	štiriletna srednja šola	31.4%	115	40.8%
	višja, visoka šola, univerza ali več	25.9%	121	27.1%
	še šolajoči se	13.7%	67	11.1%
Status	osnovnošolec	3.3%	50	2.9%
	dijak	3.0%	51	1.5%
	študent	6.3%	86	4.4%
	zaposlen v javnem sektorju	9.4%	83	4.9%
	zaposlen v podjetju	38.8%	110	55.6%
	samozaposlen	12.7%	168	14.7%
	brezposeln	10.2%	116	7.1%
	upokojenec	10.8%	87	5.1%
	gospodinja	*	*	*
drugo	4.3%	119	3.4%	
Povprečni mesečni neto dohodek	nimam dohodka	10.2%	109	5.6%
	manj kot 365 EUR	6.1%	88	3.5%
	od 365 do 730 EUR	22.3%	90	25.7%
	od 730 do 1100 EUR	23.9%	111	32.1%
	od 1100 do 1460 EUR	11.5%	120	10.6%
	nad 1460 EUR	8.0%	122	8.5%
	ne želim odgovoriti	18.0%	84	14.0%
Regija	Pomurska	5.5%	89	4.3%
	Podravska	15.4%	105	10.1%
	Koroška	3.5%	86	1.5%
	Savinjska	12.2%	106	13.3%
	Zasavska	2.2%	72	1.1%
	Spodnjeposavska	2.8%	95	2.3%
	Dolenjska	7.5%	95	3.0%
	Osrednje - slovenska	28.3%	108	36.9%
	Gorenjska	10.5%	98	8.5%
	Goriška	4.4%	91	2.8%
	Obalno - kraška	5.1%	99	15.0%
	Notranje - kraška	2.6%	92	1.2%

Legenda in opombe:

Opis merjenja MOSS:

MOSS certifikat se nanaša na obdobje od 01.03 do 31.03.2015. V tem času je potekalo merjenje MOSS, ki je obsegalo tehnično meritev, telefonsko anketo in spletno pop-up anketo.

Predstavitev medija:

Blagovna znamka, glavna domena, podatki o izdajatelju in kratek opis medija so informacije, ki so jih posredovali pristopniki.

Doseg strani:

Valuta je izmerjeni slovenski doseg spletne strani v obdobju od 01.03 do 31.03.2015. Doseg pove, koliko različnih oseb iz slovenskih IP števil je v obdobju meritve obiskalo izbrano spletno stran. Doseg je izračunan s tehnično meritvijo in korigiran s podatkom o velikosti slovenske spletne populacije pridobljene s telefonsko anketo.

Ocenjen dodatni doseg – tujina:

Ocenjen dodatni doseg – tujina predstavlja število uporabnikov, ki so dostopali do spletnih strani iz IP števil, ki niso slovenske. Podatek o ocenjenem dodatnem dosegu iz tujine ni korigiran s podatki telefonske ankete. V izmerjen doseg, ki je valuta projekta MOSS ni vključen promet iz tujine.

Doseg (%):

V odstotku izraženo razmerje med številom obiskovalcev (različnih oseb iz slovenskih IP števil), ki so v danem časovnem obdobju vsaj enkrat obiskali izbrano spletno stran in skupnim številom slovenskih spletnih uporabnikov v danem obdobju.

Prikaz:

Prikaz je dogodek med katerim si obiskovalec ogleduje spletno stran.

Povprečno število prikazov na obiskovalca:

Povprečno število prikazov na izbrani spletni strani, ki jih ustvari obiskovalec te strani v danem časovnem obdobju.

Povprečno število obiskov na obiskovalca:

Povprečno število obiskov na izbrani spletni strani, ki jih obiskovalec te strani ustvari v danem časovnem obdobju. Kot obisk opredelimo niz zaporednih prikazov strani na dani spletni strani.

Povprečen čas porabljen na obiskovalca:

Povprečen čas, ki ga na spletni strani preživi obiskovalec v danem časovnem obdobju. Predpostavljamo, da ima obisk z enim prikazom (prikazana stran je hkrati prva in zadnja stran obiska) čas trajanja enak 0.

Spletni uporabniki (%) – v odstotkih izraženo razmerje med obiskovalci izbrane ciljne skupine, ki so obiskali dotično spletno stran in skupnim številom obiskovalcev izbrane spletne strani v danem časovnem obdobju.

Indeks podobnosti – razmerje med strukturo obiskovalcev v dani ciljni skupini na izbrani spletni strani in strukturo obiskovalcev v dani ciljni skupini na slovenskem spletnem trgu.

Prikazi (%) – v odstotkih izraženo razmerje med prikazi, ki jih je ustvarila izbrana ciljna skupina na dotični spletni strani in številom prikazov, ki so jih ustvarili vsi obiskovalci izbrane spletne strani v danem časovnem obdobju.

V primeru, ko ni podatkov:

– Podatek ni na voljo, saj se spletna stran v danem obdobju ni merila.

* Ko ni moč zbrati zadostno velikega vzorca za izbrano ciljno skupino se podatki ne prikažejo. Da je analiza možna mora biti izpolnjen minimalni pogoj (n=45), kar pomeni, da je vsaj 45 spletnih uporabnikov moralo obiskati dotično spletno stran in hkrati na katerikoli spletni strani, ki sodeluje v meritvi MOSS izpolniti spletni vprašalnik MOSS.