

MOSŠ CERTIFIKAT

Blagovna znamka: Telefonski imenik Slovenije na spletu – itis.si

Glavna domena: www.itis.si

Izdajatelj:

Podjetje: TSmedia, d.o.o.

Naslov: Cigaletova ulica 15

Kraj: 1000 Ljubljana

Kontaktna oseba: Andraž Šegš

Email kontaktne osebe: andraz.segs@tsmedia.si

Telefonska številka kontaktne osebe: 01/ 513 84 47

Kratek opis medija:

Edinstven iskalnik z dnevno ažuriranimi, sistematično urejenimi in točnimi podatki o stacionarnih, mobilnih in IP naročnikih vseh operaterjev v Sloveniji. Omogoča iskanje po mnogo kriterijih, prikaz naročnikov na zemljevidu Slovenije in številna orodja za lažjo obdelavo podatkov.

Obdobje merjenja: februar 2015

Izmerjen doseg – Slovenija: 279.466
Ocenjen dodatni doseg – tujina: 24.413

Mesečni promet (slovenski obiskovalci)

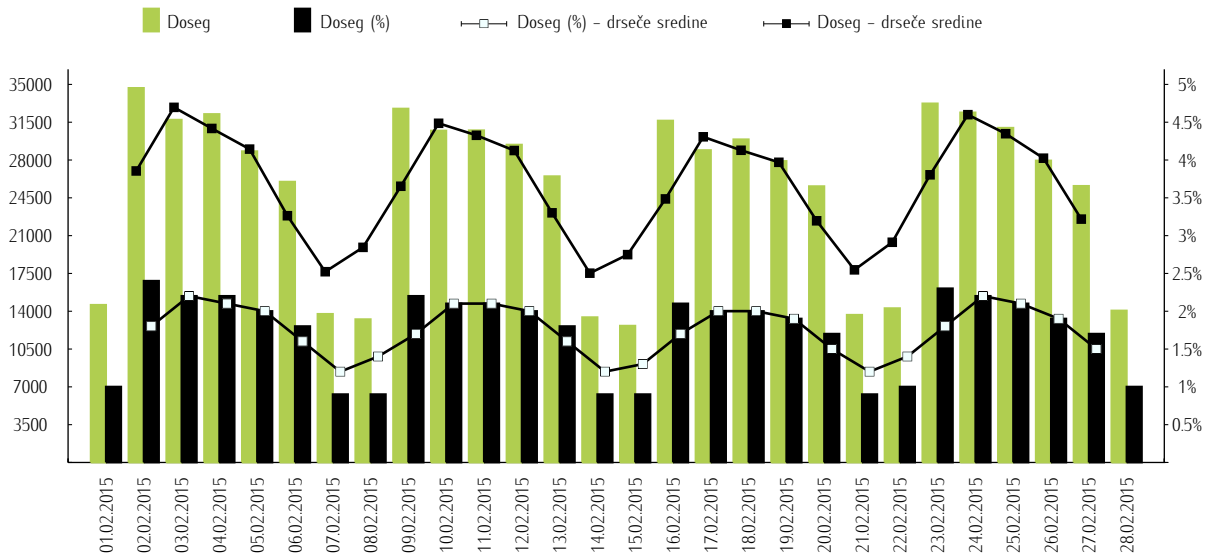
Obdobje	Doseg	Doseg (%)	Prikazi	Povprečno število prikazov na obiskovalca	Povprečno število obiskov na obiskovalca	Povprečen čas na obiskovalca [hr:min:s]
01.02-28.02.2015	279.466	19,0%	2.255.423	8,1	3,4	0:06:41

Tedenski promet (slovenski obiskovalci)

Obdobje	Doseg	Doseg (%)	Prikazi	Povprečno število prikazov na obiskovalca	Povprečno število obiskov na obiskovalca	Povprečen čas na obiskovalca [hr:min:s]
01.02-01.02.2015	14.572	1,0%	47.646	3,3	1,4	0:02:32
02.02-08.02.2015	123.844	8,4%	568.294	4,6	1,9	0:03:48
09.02-15.02.2015	120.620	8,2%	561.673	4,7	1,9	0:03:52
16.02-22.02.2015	117.987	8,0%	546.416	4,6	1,9	0:03:51
23.02-28.02.2015	115.586	7,9%	531.394	4,6	1,9	0:03:49

Dnevni promet (slovenski obiskovalci)

Obdobje	Doseg	Doseg (%)	Prikazi	Povprečno število prikazov na obiskovalca	Povprečno število obiskov na obiskovalca	Povprečen čas na obiskovalca [hr:min:s]
01.februar	14.572	1,0%	47.646	3,3	1,4	0:02:32
02.februar	34.652	2,4%	105.376	3,0	1,3	0:02:33
03.februar	31.710	2,2%	98.617	3,1	1,3	0:02:35
04.februar	32.236	2,2%	102.245	3,2	1,3	0:02:42
05.februar	28.792	2,0%	91.871	3,2	1,3	0:02:44
06.februar	25.973	1,8%	82.861	3,2	1,3	0:02:44
07.februar	13.735	0,9%	44.243	3,2	1,4	0:02:12
08.februar	13.242	0,9%	43.081	3,3	1,4	0:02:32
09.februar	32.739	2,2%	104.606	3,2	1,3	0:02:44
10.februar	30.705	2,1%	97.968	3,2	1,3	0:02:42
11.februar	30.730	2,1%	100.064	3,3	1,3	0:02:43
12.februar	29.402	2,0%	94.142	3,2	1,3	0:02:47
13.februar	26.478	1,8%	84.403	3,2	1,3	0:02:37
14.februar	13.427	0,9%	40.960	3,1	1,3	0:02:10
15.februar	12.641	0,9%	39.530	3,1	1,3	0:02:27
16.februar	31.628	2,1%	101.188	3,2	1,3	0:02:45
17.februar	28.897	2,0%	91.001	3,1	1,3	0:02:40
18.februar	29.895	2,0%	94.577	3,2	1,3	0:02:43
19.februar	27.887	1,9%	88.120	3,2	1,3	0:02:42
20.februar	25.556	1,7%	80.408	3,1	1,3	0:02:36
21.februar	13.650	0,9%	43.513	3,2	1,4	0:02:12
22.februar	14.262	1,0%	47.609	3,3	1,4	0:02:34
23.februar	33.218	2,3%	106.696	3,2	1,3	0:02:44
24.februar	32.383	2,2%	106.114	3,3	1,3	0:02:49
25.februar	30.963	2,1%	100.795	3,3	1,4	0:02:50
26.februar	27.933	1,9%	90.988	3,3	1,4	0:02:39
27.februar	25.583	1,7%	81.614	3,2	1,4	0:02:31
28.februar	14.045	1,0%	45.187	3,2	1,4	0:02:19

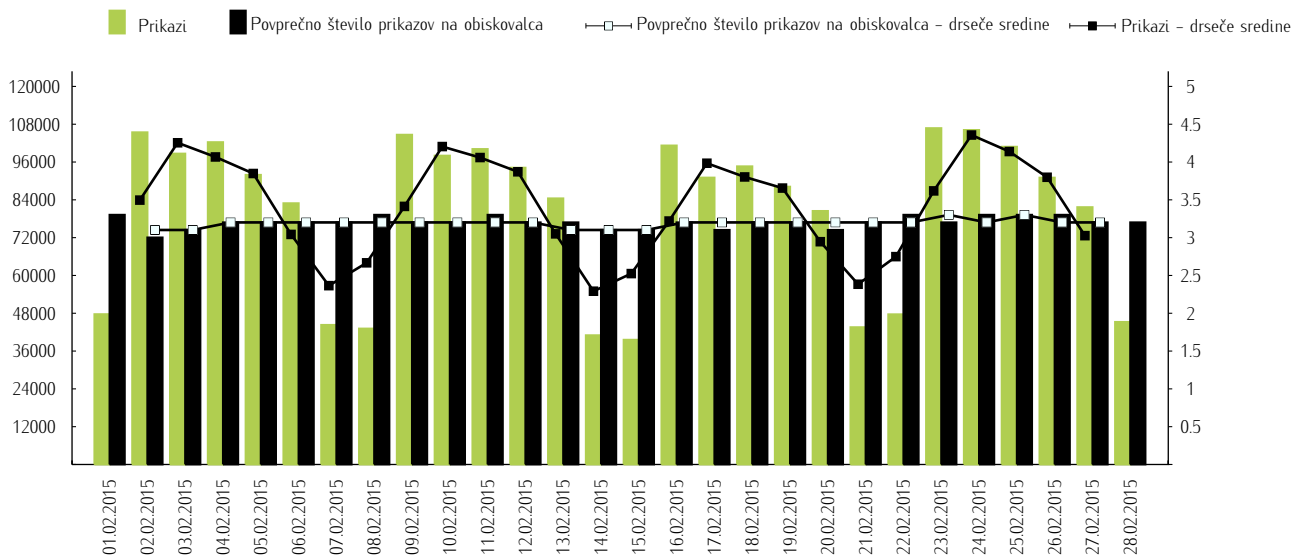


Opomba:

Leva stran grafa: Prikazuje število slovenskih obiskovalcev.

Desna stran grafa: Prikazuje doseg spletne strani (v %) iz slovenskih IP števil.

Drseče sredine: Drseča povprečja treh zaporednih dni, nam omogočajo analizo trenda. Izračunamo ga tako, da seštejemo vrednosti treh zaporednih dni in jih delimo s tri, vsaka drseča sredina je na sredini intervala dolžine tri.

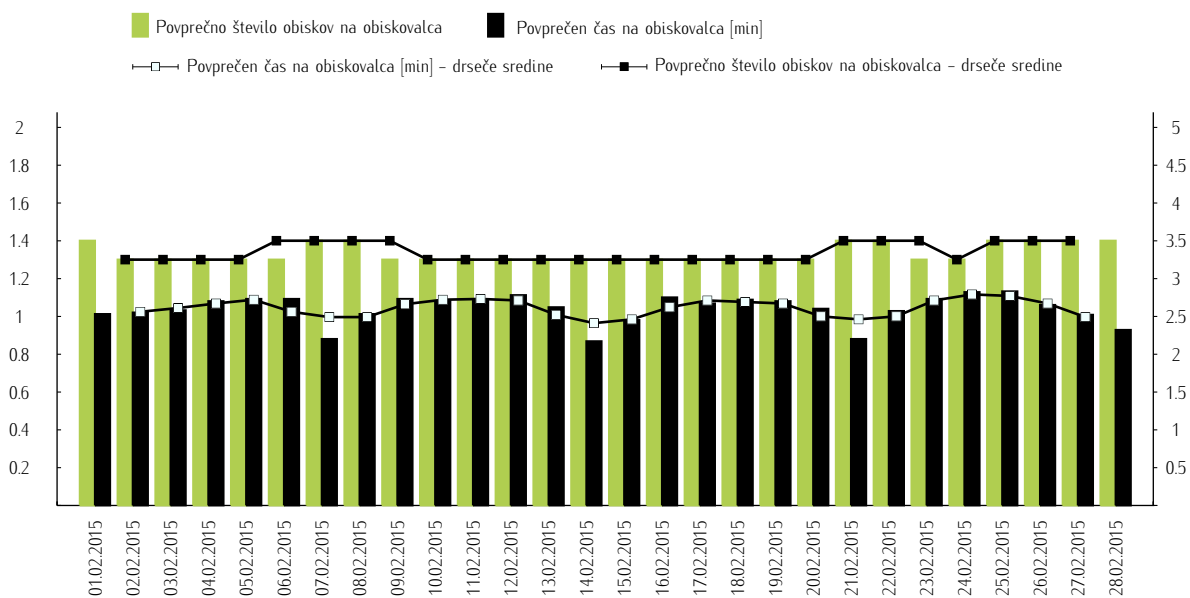


Opomba:

Leva stran grafa: Prikazuje prikaze, ki so jih opravili slovenski obiskovalci.

Desna stran grafa: Prikazuje povprečno število prikazov na slovenskega obiskovalca.

Drseče sredine: Drseča povprečja treh zaporednih dni, nam omogočajo analizo trenda. Izračunamo ga tako, da seštejemo vrednosti treh zaporednih dni in jih delimo s tri, vsaka drseča sredina je na sredini intervala dolžine tri.



Opomba:

Leva stran grafa: Prikazuje povprečno število obiskov na slovenskega obiskovalca.

Desna stran grafa: Prikazuje povprečen čas na slovenskega obiskovalca [min].

Drseče sredine: Drseča povprečja treh zaporednih dni, nam omogočajo analizo trenda. Izračunamo ga tako, da seštejemo vrednosti treh zaporednih dni in jih delimo s tri, vsaka drseča sredina je na sredini intervala dolžine tri.

Demografski profil slovenskih obiskovalcev

		Spletni uporabniki (%)	Indeks glede na uporabnike interneta	Prikazi (%)
Spol	moški	48.7%	95	43.5%
	ženska	51.3%	105	56.5%
Starost	od 10 do 14 let	*	*	*
	od 15 do 19 let	4.1%	57	2.7%
	od 20 do 24 let	6.8%	83	15.2%
	od 25 do 29 let	9.4%	93	8.2%
	od 30 do 39 let	23.3%	104	18.2%
	od 40 do 49 let	20.7%	108	19.0%
	od 50 do 59 let	19.5%	130	20.7%
Izobrazba	od 60 do 75 let	13.4%	114	13.6%
	osnovna šola ali manj	8.7%	94	7.7%
	triletna poklicna šola	21.7%	111	18.6%
	štiriletna srednja šola	33.4%	118	42.4%
	višja, visoka šola, univerza ali več	23.3%	108	20.7%
Status	še šolajoči se	13.0%	61	10.6%
	osnovnošolec	3.1%	43	2.7%
	dijak	3.5%	63	2.5%
	študent	5.6%	71	4.7%
	zaposlen v javnem sektorju	11.8%	105	10.8%
	zaposlen v podjetju	36.3%	102	43.1%
	samozaposlen	9.5%	136	7.1%
	brezposeln	10.9%	122	10.2%
	upokojenec	14.5%	117	15.7%
	gospodinja	1.4%	134	0.7%
Povprečni mesečni neto dohodek	drugo	3.6%	103	2.7%
	nimam dohodka	9.5%	103	6.6%
	manj kot 365 EUR	7.1%	104	7.3%
	od 365 do 730 EUR	25.6%	107	25.7%
	od 730 do 1100 EUR	24.5%	113	33.7%
	od 1100 do 1460 EUR	10.1%	105	6.9%
	nad 1460 EUR	5.7%	88	5.0%
Regija	ne želim odgovoriti	17.4%	79	14.8%
	Pomurska	6.0%	101	5.3%
	Podravska	16.0%	109	16.5%
	Koroška	4.5%	108	3.8%
	Savinjska	11.6%	111	9.9%
	Zasavska	3.2%	105	2.5%
	Spodnjeposavska	2.7%	96	2.2%
	Dolenjska	7.1%	91	6.0%
	Osrednje - slovenska	25.3%	93	23.6%
	Gorenjska	11.0%	95	10.1%
	Goriška	5.1%	113	4.2%
	Obalno - kraška	4.8%	96	14.2%
Notranje - kraška	2.7%	100	1.7%	

Legenda in opombe:

Opis merjenja MOSS:

MOSS certifikat se nanaša na obdobje od 01.02 do 28.02.2015. V tem času je potekalo merjenje MOSS, ki je obsegalo tehnično meritev, telefonsko anketo in spletno pop-up anketo.

Predstavitev medija:

Blagovna znamka, glavna domena, podatki o izdajatelju in kratek opis medija so informacije, ki so jih posredovali pristopniki.

Doseg strani:

Valuta je izmerjeni slovenski doseg spletne strani v obdobju od 01.02 do 28.02.2015. Doseg pove, koliko različnih oseb iz slovenskih IP števil je v obdobju meritve obiskalo izbrano spletno stran. Doseg je izračunan s tehnično meritvijo in korigiran s podatkom o velikosti slovenske spletne populacije pridobljene s telefonsko anketo.

Ocenjen dodatni doseg – tujina:

Ocenjen dodatni doseg – tujina predstavlja število uporabnikov, ki so dostopali do spletnih strani iz IP števil, ki niso slovenske. Podatek o ocenjenem dodatnem dosegu iz tujine ni korigiran s podatki telefonske ankete. V izmerjen doseg, ki je valuta projekta MOSS ni vključen promet iz tujine.

Doseg (%):

V odstotku izraženo razmerje med številom obiskovalcev (različnih oseb iz slovenskih IP števil), ki so v danem časovnem obdobju vsaj enkrat obiskali izbrano spletno stran in skupnim številom slovenskih spletnih uporabnikov v danem obdobju.

Prikaz:

Prikaz je dogodek med katerim si obiskovalec ogleduje spletno stran.

Povprečno število prikazov na obiskovalca:

Povprečno število prikazov na izbrani spletni strani, ki jih ustvari obiskovalec te strani v danem časovnem obdobju.

Povprečno število obiskov na obiskovalca:

Povprečno število obiskov na izbrani spletni strani, ki jih obiskovalec te strani ustvari v danem časovnem obdobju. Kot obisk opredelimo niz zaporednih prikazov strani na dani spletni strani.

Povprečen čas porabljen na obiskovalca:

Povprečen čas, ki ga na spletni strani preživi obiskovalec v danem časovnem obdobju. Predpostavljamo, da ima obisk z enim prikazom (prikazana stran je hkrati prva in zadnja stran obiska) čas trajanja enak 0.

Spletni uporabniki (%) – v odstotkih izraženo razmerje med obiskovalci izbrane ciljne skupine, ki so obiskali dotično spletno stran in skupnim številom obiskovalcev izbrane spletne strani v danem časovnem obdobju.

Indeks podobnosti – razmerje med strukturo obiskovalcev v dani ciljni skupini na izbrani spletni strani in strukturo obiskovalcev v dani ciljni skupini na slovenskem spletnem trgu.

Prikazi (%) – v odstotkih izraženo razmerje med prikazi, ki jih je ustvarila izbrana ciljna skupina na dotični spletni strani in številom prikazov, ki so jih ustvarili vsi obiskovalci izbrane spletne strani v danem časovnem obdobju.

V primeru, ko ni podatkov:

– Podatek ni na voljo, saj se spletna stran v danem obdobju ni merila.

* Ko ni moč zbrati zadostno velikega vzorca za izbrano ciljno skupino se podatki ne prikažejo. Da je analiza možna mora biti izpolnjen minimalni pogoj (n=45), kar pomeni, da je vsaj 45 spletnih uporabnikov moralo obiskati dotično spletno stran in hkrati na katerikoli spletni strani, ki sodeluje v meritvi MOSS izpolniti spletni vprašalnik MOSS.