

Blagovna znamka: Planet Siol.net

Glavna domena: www.siol.net

Izdajatelj:

Podjetje: TSmedia, d.o.o.

Naslov: Cigaletova ulica 15

Kraj: 1000 Ljubljana

Kontaktna oseba: Andraž Šegš

Email kontaktne osebe: andrazseg@tsmedia.si

Telefonska številka kontaktne osebe: 01/ 513 84 47

MOSŠ CERTIFIKAT

Kratek opis medija:

Vodilni slovenski konvergenčni digitalni medij Planet Siol.net, dosegljiv na petih zaslonih: klasičnem spletnem, mobilnem, televizijskem, tabličnem ter na zunanjih digitalnih zaslonih. Planet Siol.net na spletu nudi široko ponudbo dnevno svežih tekstovnih in video novic iz domačega in tujega dogajanja, športa, avtomobilizma, zabave, glasbe, filma. Druženju obiskovalcev so namenjene vsebine na blogih ter forumih, poskrbljeno pa je tudi za igralske navdušence. *** Opomba: Založnik spletnega mesta www.siol.net je bil do 31.3.2011 Planet9 d.o.o., od 1.4.2011 do 19.9.2011 je bil njegov založnik Najdi, informacijske storitve d.o.o., ki se je 20.9.2011 preimenoval v TSmedia, d.o.o.. Valutne podatke do vključno februarja 2011 za spletno mesto www.siol.net si lahko ogledate na http://www.moss-soz.si/si/rezultati_moss/medij/67/default.html. ***

Obdobje merjenja: januar 2015

Izmerjen doseg – Slovenija: 575.579
Ocenjen dodatni doseg – tujina: 72.768

Mesečni promet (slovenski obiskovalci)

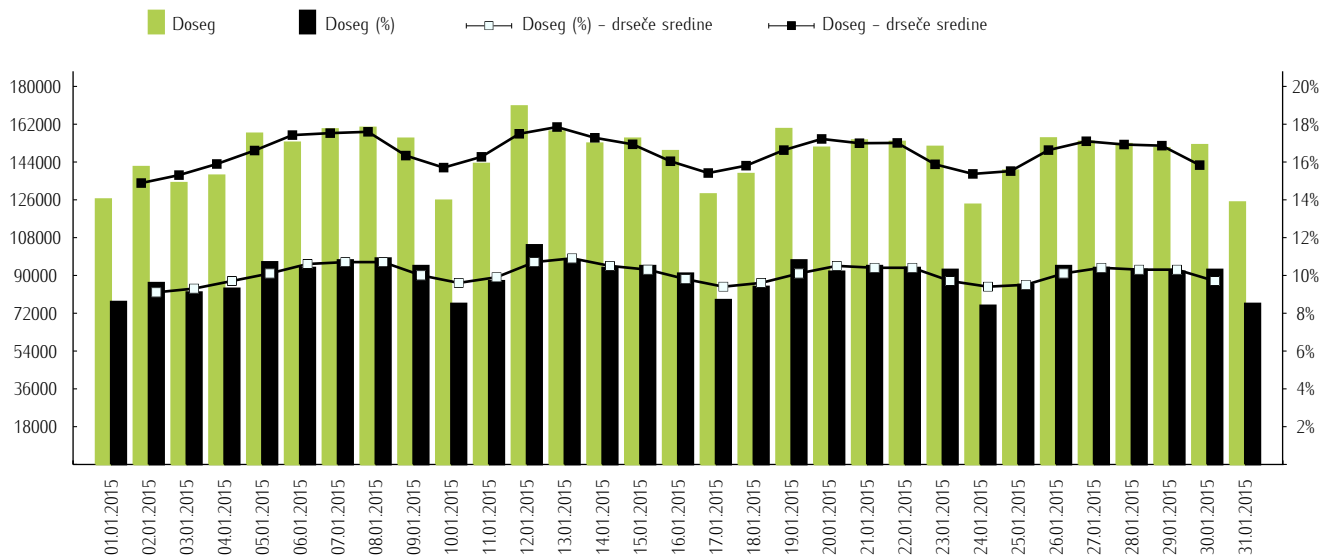
Obdobje	Doseg	Doseg (%)	Prikazi	Povprečno število prikazov na obiskovalca	Povprečno število obiskov na obiskovalca	Povprečen čas na obiskovalca [hr:min:s]
01.01–31.01.2015	575.579	39,0%	67.052.549	116,5	15,4	3:30:52

Tedenski promet (slovenski obiskovalci)

Obdobje	Doseg	Doseg (%)	Prikazi	Povprečno število prikazov na obiskovalca	Povprečno število obiskov na obiskovalca	Povprečen čas na obiskovalca [hr:min:s]
01.01–04.01.2015	264.867	18,0%	8.299.422	31,3	3,9	0:55:17
05.01–11.01.2015	362.018	24,5%	15.610.617	43,1	5,7	1:18:09
12.01–18.01.2015	365.861	24,8%	15.139.992	41,4	5,6	1:15:52
19.01–25.01.2015	354.128	24,0%	15.014.276	42,4	5,7	1:17:07
26.01–31.01.2015	329.445	22,3%	12.988.242	39,4	5,3	1:10:56

Dnevni promet (slovenski obiskovalci)

Obdobje	Doseg	Doseg (%)	Prikazi	Povprečno število prikazov na obiskovalca	Povprečno število obiskov na obiskovalca	Povprečen čas na obiskovalca [hr:min:s]
01.januar	126.195	8,6%	2.030.786	16,1	1,9	0:28:11
02.januar	141.623	9,6%	2.070.929	14,6	1,9	0:26:07
03.januar	133.991	9,1%	2.102.602	15,7	1,9	0:27:17
04.januar	137.543	9,3%	2.095.105	15,2	1,9	0:27:08
05.januar	157.505	10,7%	2.256.862	14,3	1,9	0:26:16
06.januar	153.226	10,4%	2.218.987	14,5	1,9	0:26:53
07.januar	159.570	10,8%	2.327.538	14,6	1,9	0:26:19
08.januar	160.314	10,9%	2.283.885	14,2	1,9	0:25:55
09.januar	155.123	10,5%	2.264.216	14,6	2,0	0:26:39
10.januar	125.618	8,5%	1.990.871	15,8	1,9	0:27:44
11.januar	143.130	9,7%	2.268.258	15,8	2,0	0:28:21
12.januar	170.509	11,6%	2.322.012	13,6	1,9	0:25:00
13.januar	158.540	10,8%	2.232.486	14,1	1,9	0:25:52
14.januar	152.797	10,4%	2.192.582	14,3	1,9	0:26:24
15.januar	155.139	10,5%	2.200.321	14,2	2,0	0:26:24
16.januar	149.212	10,1%	2.152.533	14,4	1,9	0:26:33
17.januar	128.620	8,7%	1.937.170	15,1	1,9	0:27:20
18.januar	138.302	9,4%	2.102.888	15,2	1,9	0:27:23
19.januar	159.713	10,8%	2.253.949	14,1	2,0	0:26:28
20.januar	150.832	10,2%	2.135.033	14,2	1,9	0:26:21
21.januar	154.271	10,5%	2.192.930	14,2	2,0	0:26:27
22.januar	153.618	10,4%	2.224.459	14,5	2,0	0:26:13
23.januar	151.248	10,3%	2.184.555	14,4	1,9	0:25:56
24.januar	123.699	8,4%	1.903.302	15,4	1,9	0:27:04
25.januar	139.924	9,5%	2.120.048	15,2	1,9	0:26:38
26.januar	155.267	10,5%	2.212.076	14,2	2,0	0:26:06
27.januar	153.681	10,4%	2.242.450	14,6	2,0	0:26:27
28.januar	152.564	10,3%	2.179.939	14,3	2,0	0:26:09
29.januar	150.601	10,2%	2.167.468	14,4	2,0	0:25:54
30.januar	152.056	10,3%	2.272.316	14,9	2,0	0:26:19
31.januar	124.768	8,5%	1.913.993	15,3	1,9	0:26:57

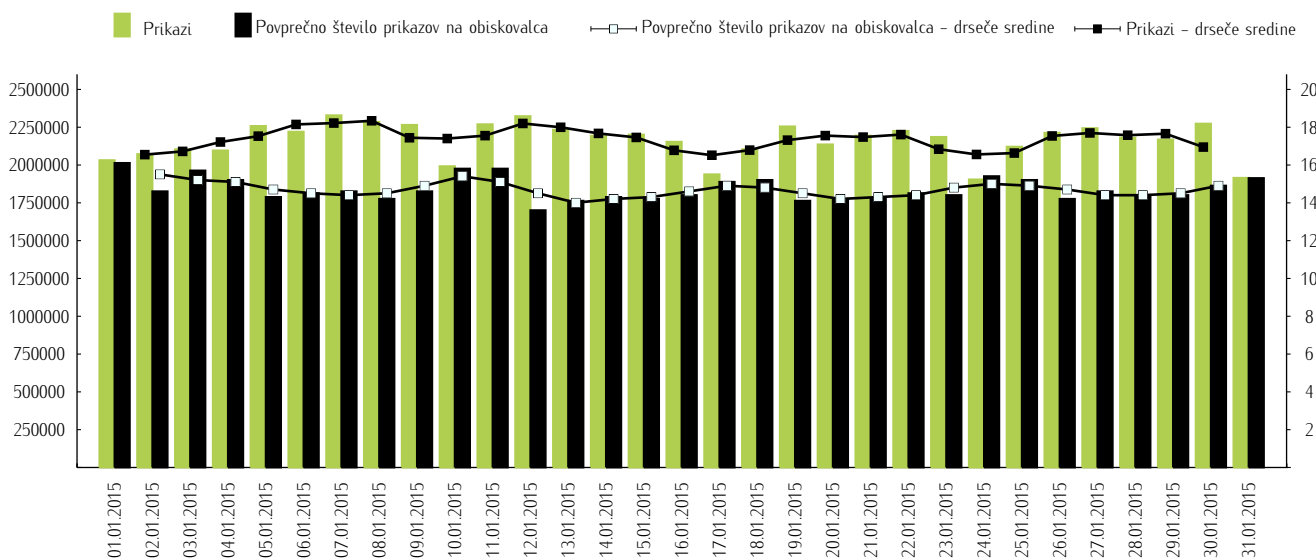


Opomba:

Leva stran grafa: Prikazuje število slovenskih obiskovalcev.

Desna stran grafa: Prikazuje doseg spletne strani (v %) iz slovenskih IP števil.

Drseče sredine: Drseča povprečja treh zaporednih dni, nam omogočajo analizo trenda. Izračunamo ga tako, da seštejemo vrednosti treh zaporednih dni in jih delimo s tri, vsaka drseča sredina je na sredini intervala dolžine tri.

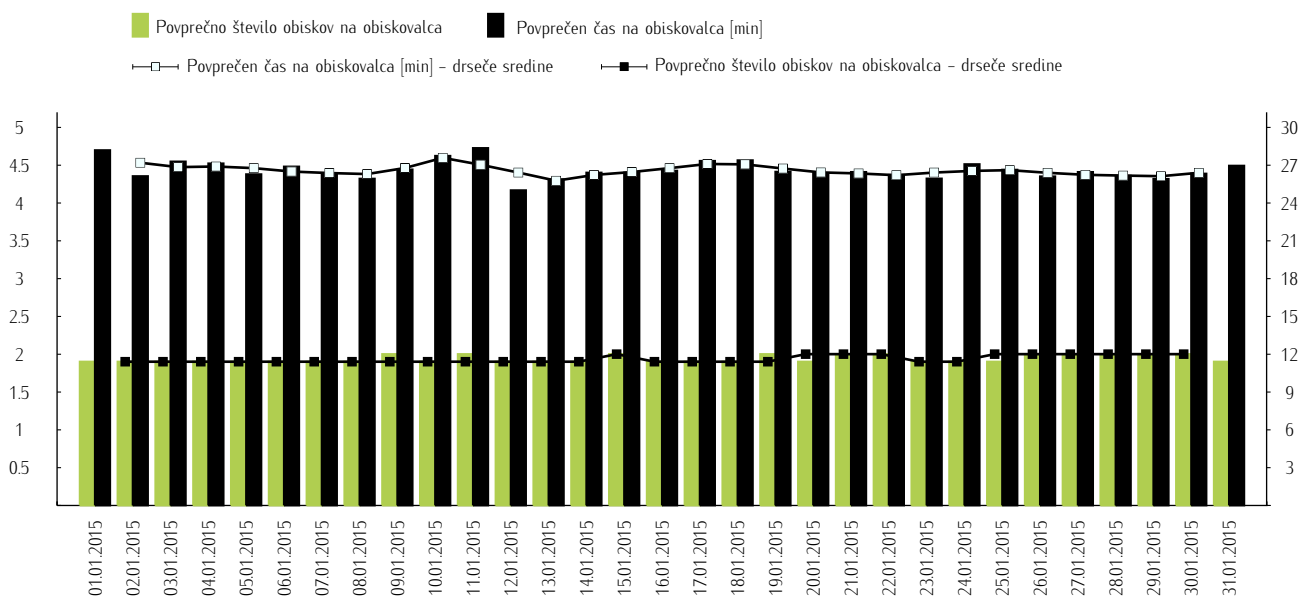


Opomba:

Leva stran grafa: Prikazuje prikaze, ki so jih opravili slovenski obiskovalci.

Desna stran grafa: Prikazuje povprečno število prikazov na slovenskega obiskovalca.

Drseče sredine: Drseča povprečja treh zaporednih dni, nam omogočajo analizo trenda. Izračunamo ga tako, da seštejemo vrednosti treh zaporednih dni in jih delimo s tri, vsaka drseča sredina je na sredini intervala dolžine tri.



Opomba:

Leva stran grafa: Prikazuje povprečno število obiskov na slovenskega obiskovalca.

Desna stran grafa: Prikazuje povprečen čas na slovenskega obiskovalca [min].

Drseče sredine: Drseča povprečja treh zaporednih dni, nam omogočajo analizo trenda. Izračunamo ga tako, da seštejemo vrednosti treh zaporednih dni in jih delimo s tri, vsaka drseča sredina je na sredini intervala dolžine tri.

Demografski profil slovenskih obiskovalcev

		Spletni uporabniki (%)	Indeks glede na uporabnike interneta	Prikazi (%)
Spol	moški	52.6%	103	68.7%
	ženska	47.4%	97	31.3%
Starost	od 10 do 14 let	4.9%	79	2.5%
	od 15 do 19 let	6.1%	84	3.0%
	od 20 do 24 let	8.4%	101	8.0%
	od 25 do 29 let	10.0%	99	7.6%
	od 30 do 39 let	22.0%	98	20.8%
	od 40 do 49 let	19.2%	101	23.3%
	od 50 do 59 let	16.3%	109	18.9%
	od 60 do 75 let	13.2%	112	15.9%
Izobrazba	osnovna šola ali manj	7.8%	84	4.0%
	triletna poklicna šola	18.7%	96	16.5%
	štiriletna srednja šola	29.4%	104	38.4%
	višja, visoka šola, univerza ali več	24.1%	112	27.7%
	še šolajoči se	20.0%	93	13.5%
Status	osnovnošolec	5.6%	78	2.7%
	dijak	4.9%	89	2.6%
	študent	8.5%	109	7.2%
	zaposlen v javnem sektorju	11.5%	104	10.0%
	zaposlen v podjetju	34.8%	100	38.9%
	samozaposlen	6.8%	95	9.7%
	brezposeln	9.4%	104	6.6%
	upokojenec	14.3%	113	17.3%
	gospodinja	0.9%	95	0.4%
drugo	3.2%	90	4.6%	
Povprečni mesečni neto dohodek	nimam dohodka	9.4%	101	5.5%
	manj kot 365 EUR	7.2%	104	5.5%
	od 365 do 730 EUR	22.8%	94	21.1%
	od 730 do 1100 EUR	22.2%	103	23.3%
	od 1100 do 1460 EUR	10.4%	105	13.9%
	nad 1460 EUR	7.7%	116	13.2%
	ne želim odgovoriti	20.3%	94	17.4%
Regija	Pomurska	5.2%	93	4.5%
	Podravska	12.9%	90	8.3%
	Koroška	4.2%	97	2.7%
	Savinjska	11.0%	100	12.7%
	Zasavska	3.1%	99	2.8%
	Spodnjeposavska	2.5%	99	4.1%
	Dolenjska	7.3%	93	3.6%
	Osrednje - slovenska	29.4%	108	36.1%
	Gorenjska	12.1%	107	11.9%
	Goriška	5.3%	112	6.7%
	Obalno - kraška	4.5%	91	4.3%
	Notranje - kraška	2.4%	87	2.4%

Legenda in opombe:

Opis merjenja MOSS:

MOSS certifikat se nanaša na obdobje od 01.01 do 31.01.2015. V tem času je potekalo merjenje MOSS, ki je obsegalo tehnično meritev, telefonsko anketo in spletno pop-up anketo.

Predstavitev medija:

Blagovna znamka, glavna domena, podatki o izdajatelju in kratek opis medija so informacije, ki so jih posredovali pristopniki.

Doseg strani:

Valuta je izmerjeni slovenski doseg spletne strani v obdobju od 01.01 do 31.01.2015. Doseg pove, koliko različnih oseb iz slovenskih IP števil je v obdobju meritve obiskalo izbrano spletno stran. Doseg je izračunan s tehnično meritvijo in korigiran s podatkom o velikosti slovenske spletne populacije pridobljene s telefonsko anketo.

Ocenjen dodatni doseg – tujina:

Ocenjen dodatni doseg – tujina predstavlja število uporabnikov, ki so dostopali do spletnih strani iz IP števil, ki niso slovenske. Podatek o ocenjenem dodatnem dosegu iz tujine ni korigiran s podatki telefonske ankete. V izmerjen doseg, ki je valuta projekta MOSS ni vključen promet iz tujine.

Doseg (%):

V odstotku izraženo razmerje med številom obiskovalcev (različnih oseb iz slovenskih IP števil), ki so v danem časovnem obdobju vsaj enkrat obiskali izbrano spletno stran in skupnim številom slovenskih spletnih uporabnikov v danem obdobju.

Prikaz:

Prikaz je dogodek med katerim si obiskovalec ogleduje spletno stran.

Povprečno število prikazov na obiskovalca:

Povprečno število prikazov na izbrani spletni strani, ki jih ustvari obiskovalec te strani v danem časovnem obdobju.

Povprečno število obiskov na obiskovalca:

Povprečno število obiskov na izbrani spletni strani, ki jih obiskovalec te strani ustvari v danem časovnem obdobju. Kot obisk opredelimo niz zaporednih prikazov strani na dani spletni strani.

Povprečen čas porabljen na obiskovalca:

Povprečen čas, ki ga na spletni strani preživi obiskovalec v danem časovnem obdobju. Predpostavljamo, da ima obisk z enim prikazom (prikazana stran je hkrati prva in zadnja stran obiska) čas trajanja enak 0.

Spletni uporabniki (%) – v odstotkih izraženo razmerje med obiskovalci izbrane ciljne skupine, ki so obiskali dotično spletno stran in skupnim številom obiskovalcev izbrane spletne strani v danem časovnem obdobju.

Indeks podobnosti – razmerje med strukturo obiskovalcev v dani ciljni skupini na izbrani spletni strani in strukturo obiskovalcev v dani ciljni skupini na slovenskem spletnem trgu.

Prikazi (%) – v odstotkih izraženo razmerje med prikazi, ki jih je ustvarila izbrana ciljna skupina na dotični spletni strani in številom prikazov, ki so jih ustvarili vsi obiskovalci izbrane spletne strani v danem časovnem obdobju.

V primeru, ko ni podatkov:

– Podatek ni na voljo, saj se spletna stran v danem obdobju ni merila.

* Ko ni moč zbrati zadostno velikega vzorca za izbrano ciljno skupino se podatki ne prikažejo. Da je analiza možna mora biti izpolnjen minimalni pogoj (n=45), kar pomeni, da je vsaj 45 spletnih uporabnikov moralo obiskati dotično spletno stran in hkrati na katerikoli spletni strani, ki sodeluje v meritvi MOSS izpolniti spletni vprašalnik MOSS.