

# MOSŠ CERTIFIKAT

Blagovna znamka: Najdi.si

Glavna domena: www.najdi.si

Izdajatelj:

Podjetje: TSmedia, d.o.o.

Naslov: Cigaletova ulica 15

Kraj: 1000 Ljubljana

Kontaktna oseba: Andraž Šegš

Email kontaktne osebe: andraz.segs@tsmedia.si

Telefonska številka kontaktne osebe: 01/ 513 84 47

Kratek opis medija:

Spletni iskalnik, specializiran za iskanje po slovenskih spletnih vsebinah. Ponuja najnovejše informacije, novice, video in slike s slovenskega spleta.

Obdobje merjenja: januar 2015

Izmerjen doseg – Slovenija: 475.046  
Ocenjen dodatni doseg – tujina: 63.731

## Mesečni promet (slovenski obiskovalci)

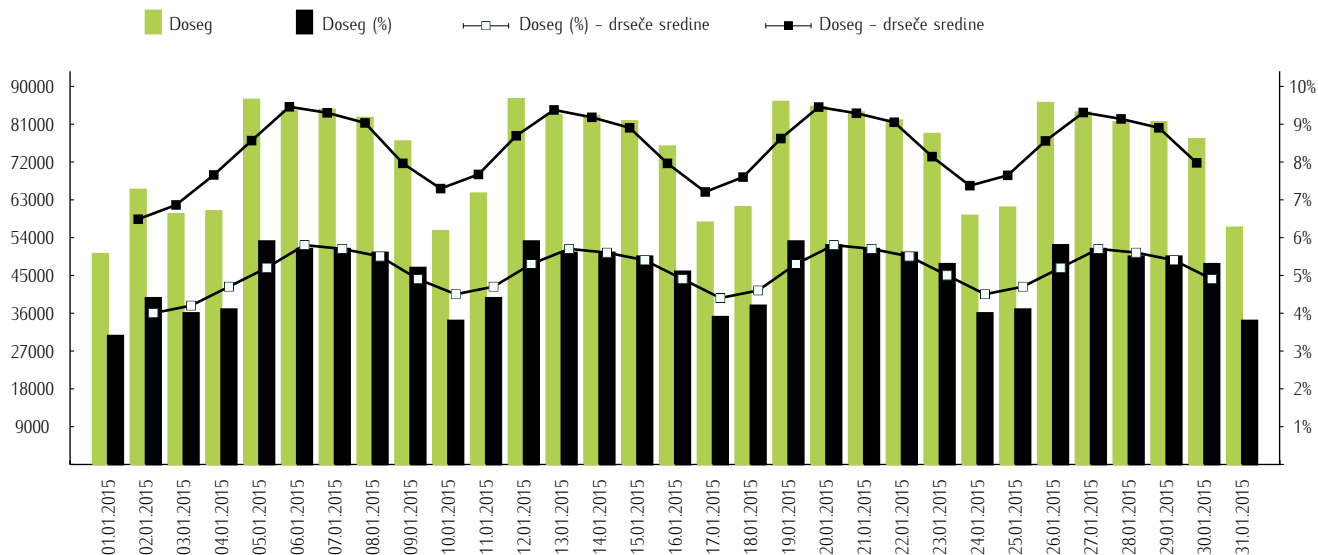
Obdobje	Doseg	Doseg (%)	Prikazi	Povprečno število prikazov na obiskovalca	Povprečno število obiskov na obiskovalca	Povprečen čas na obiskovalca [hr:min:s]
01.01–31.01.2015	475.046	32,2%	40.200.922	84,6	8,6	2:12:10

## Tedenski promet (slovenski obiskovalci)

Obdobje	Doseg	Doseg (%)	Prikazi	Povprečno število prikazov na obiskovalca	Povprečno število obiskov na obiskovalca	Povprečen čas na obiskovalca [hr:min:s]
01.01–04.01.2015	141.519	9,6%	3.944.439	27,9	2,9	0:44:21
05.01–11.01.2015	246.271	16,7%	9.463.672	38,4	3,8	0:59:49
12.01–18.01.2015	243.788	16,5%	9.134.426	37,5	3,9	0:59:46
19.01–25.01.2015	246.933	16,7%	9.251.072	37,5	3,9	0:58:27
26.01–31.01.2015	227.946	15,5%	8.407.313	36,9	3,7	0:56:03

## Dnevni promet (slovenski obiskovalci)

Obdobje	Doseg	Doseg (%)	Prikazi	Povprečno število prikazov na obiskovalca	Povprečno število obiskov na obiskovalca	Povprečen čas na obiskovalca [hr:min:s]
01.januar	50.089	3,4%	898.882	17,9	1,8	0:28:24
02.januar	65.380	4,4%	1.070.401	16,4	1,7	0:26:16
03.januar	59.600	4,0%	989.323	16,6	1,7	0:26:29
04.januar	60.286	4,1%	985.833	16,4	1,7	0:25:50
05.januar	86.806	5,9%	1.455.368	16,8	1,8	0:26:28
06.januar	84.132	5,7%	1.523.915	18,1	1,8	0:27:24
07.januar	84.434	5,7%	1.600.506	19,0	1,8	0:27:58
08.januar	82.517	5,6%	1.478.151	17,9	1,8	0:28:08
09.januar	76.897	5,2%	1.366.920	17,8	1,8	0:28:27
10.januar	55.564	3,8%	957.741	17,2	1,7	0:27:25
11.januar	64.493	4,4%	1.081.071	16,8	1,7	0:26:55
12.januar	86.985	5,9%	1.477.613	17,0	1,8	0:27:05
13.januar	83.188	5,6%	1.423.269	17,1	1,8	0:27:17
14.januar	82.969	5,6%	1.435.864	17,3	1,8	0:27:41
15.januar	81.698	5,5%	1.482.159	18,1	1,8	0:28:14
16.januar	75.687	5,1%	1.363.454	18,0	1,8	0:28:12
17.januar	57.576	3,9%	949.148	16,5	1,7	0:27:07
18.januar	61.275	4,2%	1.002.919	16,4	1,7	0:26:52
19.januar	86.304	5,9%	1.569.077	18,2	1,8	0:26:42
20.januar	85.114	5,8%	1.454.646	17,1	1,8	0:26:44
21.januar	83.758	5,7%	1.483.058	17,7	1,8	0:27:35
22.januar	81.891	5,6%	1.442.090	17,6	1,8	0:28:00
23.januar	78.671	5,3%	1.330.792	16,9	1,8	0:27:23
24.januar	59.218	4,0%	975.277	16,5	1,7	0:25:31
25.januar	61.145	4,1%	996.132	16,3	1,7	0:25:55
26.januar	86.054	5,8%	1.465.346	17,0	1,8	0:26:50
27.januar	83.798	5,7%	1.533.456	18,3	1,8	0:26:59
28.januar	81.438	5,5%	1.479.815	18,2	1,8	0:26:58
29.januar	81.482	5,5%	1.524.047	18,7	1,8	0:28:02
30.januar	77.458	5,3%	1.452.613	18,8	1,9	0:28:36
31.januar	56.384	3,8%	952.036	16,9	1,7	0:26:46

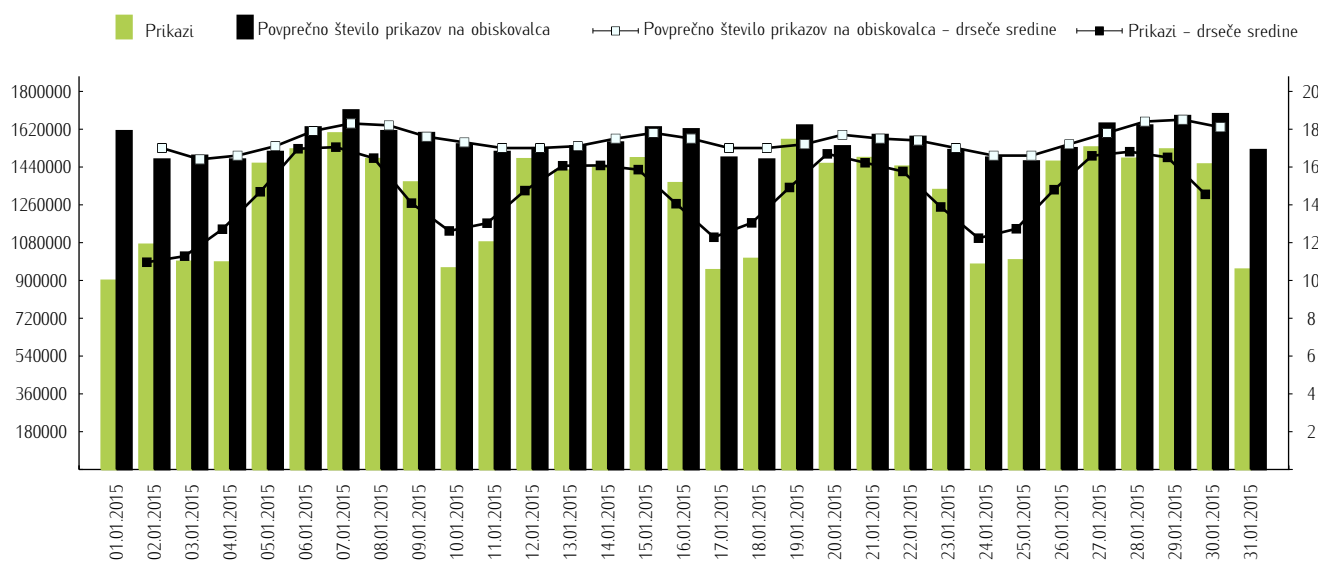


**Opomba:**

**Leva stran grafa:** Prikazuje število slovenskih obiskovalcev.

**Desna stran grafa:** Prikazuje doseg spletne strani (v %) iz slovenskih IP števil.

**Drseče sredine:** Drseča povprečja treh zaporednih dni, nam omogočajo analizo trenda. Izračunamo ga tako, da seštejemo vrednosti treh zaporednih dni in jih delimo s tri, vsaka drseča sredina je na sredini intervala dolžine tri.

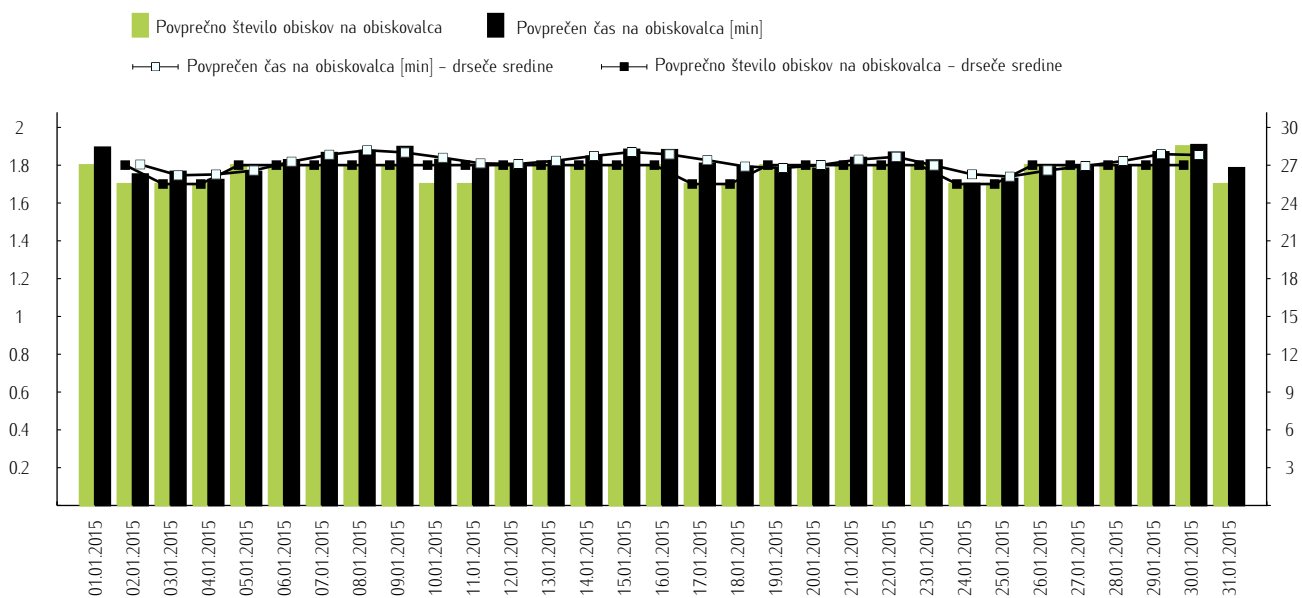


**Opomba:**

**Leva stran grafa:** Prikazuje prikaze, ki so jih opravili slovenski obiskovalci.

**Desna stran grafa:** Prikazuje povprečno število prikazov na slovenskega obiskovalca.

**Drseče sredine:** Drseča povprečja treh zaporednih dni, nam omogočajo analizo trenda. Izračunamo ga tako, da seštejemo vrednosti treh zaporednih dni in jih delimo s tri, vsaka drseča sredina je na sredini intervala dolžine tri.



**Opomba:**

**Leva stran grafa:** Prikazuje povprečno število obiskov na slovenskega obiskovalca.

**Desna stran grafa:** Prikazuje povprečen čas na slovenskega obiskovalca [min].

**Drseče sredine:** Drseča povprečja treh zaporednih dni, nam omogočajo analizo trenda. Izračunamo ga tako, da seštejemo vrednosti treh zaporednih dni in jih delimo s tri, vsaka drseča sredina je na sredini intervala dolžine tri.

**Demografski profil slovenskih obiskovalcev**

		Spletni uporabniki (%)	Indeks glede na uporabnike interneta	Prikazi (%)
Spol	moški	51.2%	100	52.1%
	ženska	48.8%	100	47.9%
Starost	od 10 do 14 let	4.2%	68	0.3%
	od 15 do 19 let	5.2%	73	0.8%
	od 20 do 24 let	6.8%	83	1.3%
	od 25 do 29 let	8.8%	87	3.2%
	od 30 do 39 let	22.0%	98	13.9%
	od 40 do 49 let	20.0%	105	20.4%
	od 50 do 59 let	17.7%	118	29.1%
	od 60 do 75 let	15.1%	129	30.9%
Izobrazba	osnovna šola ali manj	11.0%	119	12.3%
	triletna poklicna šola	23.5%	121	26.5%
	štiriletna srednja šola	28.7%	102	34.6%
	višja, visoka šola, univerza ali več	21.4%	99	22.3%
	še šolajoči se	15.4%	72	4.3%
Status	osnovnošolec	5.0%	69	1.0%
	dijak	3.9%	71	1.7%
	študent	5.8%	75	1.5%
	zaposlen v javnem sektorju	11.0%	99	10.3%
	zaposlen v podjetju	35.8%	102	34.3%
	samozaposlen	6.9%	95	6.7%
	brezposeln	10.0%	111	7.8%
	upokojenec	16.4%	130	32.6%
	gospodinja	1.0%	108	1.4%
drugo	4.1%	115	2.8%	
Povprečni mesečni neto dohodek	nimam dohodka	9.5%	101	4.2%
	manj kot 365 EUR	7.1%	102	3.4%
	od 365 do 730 EUR	27.0%	112	38.7%
	od 730 do 1100 EUR	22.8%	106	23.8%
	od 1100 do 1460 EUR	9.7%	98	11.7%
	nad 1460 EUR	6.0%	91	7.4%
	ne želim odgovoriti	17.9%	83	10.8%
Regija	Pomurska	5.7%	102	4.1%
	Podravska	14.5%	101	19.9%
	Koroška	3.9%	88	4.7%
	Savinjska	11.3%	103	10.6%
	Zasavska	3.1%	98	2.6%
	Spodnjeposavska	2.2%	87	2.6%
	Dolenjska	7.2%	92	6.0%
	Osrednje - slovenska	27.5%	101	29.0%
	Gorenjska	11.6%	103	10.5%
	Goriška	5.1%	106	4.5%
	Obalno - kraška	5.0%	100	2.8%
	Notranje - kraška	2.7%	98	2.7%

## **Legenda in opombe:**

### **Opis merjenja MOSS:**

MOSS certifikat se nanaša na obdobje od 01.01 do 31.01.2015. V tem času je potekalo merjenje MOSS, ki je obsegalo tehnično meritev, telefonsko anketo in spletno pop-up anketo.

### **Predstavitev medija:**

Blagovna znamka, glavna domena, podatki o izdajatelju in kratek opis medija so informacije, ki so jih posredovali pristopniki.

### **Doseg strani:**

Valuta je izmerjeni slovenski doseg spletne strani v obdobju od 01.01 do 31.01.2015. Doseg pove, koliko različnih oseb iz slovenskih IP števil je v obdobju meritve obiskalo izbrano spletno stran. Doseg je izračunan s tehnično meritvijo in korigiran s podatkom o velikosti slovenske spletne populacije pridobljene s telefonsko anketo.

### **Ocenjen dodatni doseg – tujina:**

Ocenjen dodatni doseg – tujina predstavlja število uporabnikov, ki so dostopali do spletnih strani iz IP števil, ki niso slovenske. Podatek o ocenjenem dodatnem dosegu iz tujine ni korigiran s podatki telefonske ankete. V izmerjen doseg, ki je valuta projekta MOSS ni vključen promet iz tujine.

### **Doseg (%):**

V odstotku izraženo razmerje med številom obiskovalcev (različnih oseb iz slovenskih IP števil), ki so v danem časovnem obdobju vsaj enkrat obiskali izbrano spletno stran in skupnim številom slovenskih spletnih uporabnikov v danem obdobju.

### **Prikaz:**

Prikaz je dogodek med katerim si obiskovalec ogleduje spletno stran.

### **Povprečno število prikazov na obiskovalca:**

Povprečno število prikazov na izbrani spletni strani, ki jih ustvari obiskovalec te strani v danem časovnem obdobju.

### **Povprečno število obiskov na obiskovalca:**

Povprečno število obiskov na izbrani spletni strani, ki jih obiskovalec te strani ustvari v danem časovnem obdobju. Kot obisk opredelimo niz zaporednih prikazov strani na dani spletni strani.

### **Povprečen čas porabljen na obiskovalca:**

Povprečen čas, ki ga na spletni strani preživi obiskovalec v danem časovnem obdobju. Predpostavljamo, da ima obisk z enim prikazom (prikazana stran je hkrati prva in zadnja stran obiska) čas trajanja enak 0.

**Spletni uporabniki (%)** – v odstotkih izraženo razmerje med obiskovalci izbrane ciljne skupine, ki so obiskali dotično spletno stran in skupnim številom obiskovalcev izbrane spletne strani v danem časovnem obdobju.

**Indeks podobnosti** – razmerje med strukturo obiskovalcev v dani ciljni skupini na izbrani spletni strani in strukturo obiskovalcev v dani ciljni skupini na slovenskem spletnem trgu.

**Prikazi (%)** – v odstotkih izraženo razmerje med prikazi, ki jih je ustvarila izbrana ciljna skupina na dotični spletni strani in številom prikazov, ki so jih ustvarili vsi obiskovalci izbrane spletne strani v danem časovnem obdobju.

### **V primeru, ko ni podatkov:**

– Podatek ni na voljo, saj se spletna stran v danem obdobju ni merila.

\* Ko ni moč zbrati zadostno velikega vzorca za izbrano ciljno skupino se podatki ne prikažejo. Da je analiza možna mora biti izpolnjen minimalni pogoj (n=45), kar pomeni, da je vsaj 45 spletnih uporabnikov moralo obiskati dotično spletno stran in hkrati na katerikoli spletni strani, ki sodeluje v meritvi MOSS izpolniti spletni vprašalnik MOSS.