

MOSŠ CERTIFIKAT

Blagovna znamka: Poslovni imenik bizi.si

Glavna domena: www.bizi.si

Izdajatelj:

Podjetje: TSmedia, d.o.o.

Naslov: Cigaletova ulica 15

Kraj: 1000 Ljubljana

Kontaktna oseba: Andraž Šegš

Email kontaktne osebe: andrazsegs@tsmedia.si

Telefonska številka kontaktne osebe: 01/ 513 84 47

Kratek opis medija:

Bizi.si je preizkušeno prodajno – analitično orodje. Omogoča enostavno in hitro pridobivanje novih strank in povečevanje prodaje. Ne enem mestu združuje kontaktne, finančne in registracijske podatke o več kot 100.000 podjetjih v Sloveniji. Omogoča vpogled v boniteto podjetja, ter podatke o stečajih, prisilnih poravnava in likvidacijah.

Obdobje merjenja: januar 2015

Izmerjen doseg – Slovenija: 257.990
Ocenjen dodatni doseg – tujina: 31.255

Mesečni promet (slovenski obiskovalci)

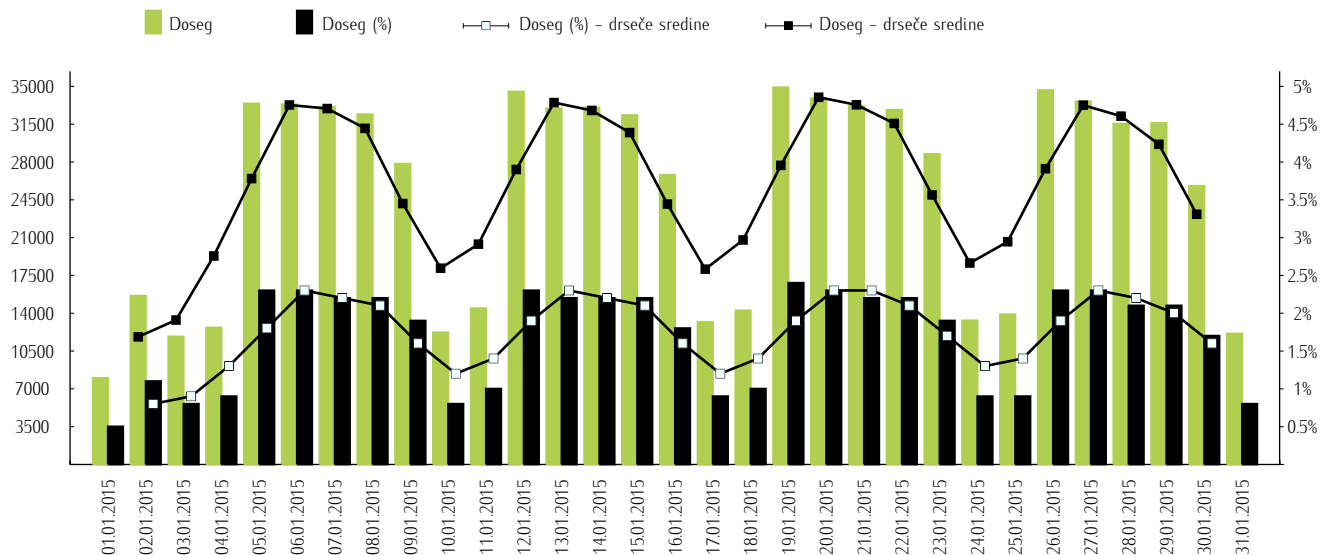
Obdobje	Doseg	Doseg (%)	Prikazi	Povprečno število prikazov na obiskovalca	Povprečno število obiskov na obiskovalca	Povprečen čas na obiskovalca [hr:min:s]
01.01–31.01.2015	257.990	17,5%	2.977.279	11,5	4,3	0:11:05

Tedenski promet (slovenski obiskovalci)

Obdobje	Doseg	Doseg (%)	Prikazi	Povprečno število prikazov na obiskovalca	Povprečno število obiskov na obiskovalca	Povprečen čas na obiskovalca [hr:min:s]
01.01–04.01.2015	37.847	2,6%	182.522	4,8	1,9	0:03:29
05.01–11.01.2015	114.269	7,7%	767.032	6,7	2,3	0:06:29
12.01–18.01.2015	116.517	7,9%	697.820	6,0	2,2	0:05:55
19.01–25.01.2015	119.754	8,1%	703.913	5,9	2,2	0:05:43
26.01–31.01.2015	110.323	7,5%	625.992	5,7	2,2	0:05:34

Dnevni promet (slovenski obiskovalci)

Obdobje	Doseg	Doseg (%)	Prikazi	Povprečno število prikazov na obiskovalca	Povprečno število obiskov na obiskovalca	Povprečen čas na obiskovalca [hr:min:s]
01.januar	7.983	0,5%	29.299	3,7	1,6	0:02:21
02.januar	15.601	1,1%	59.858	3,8	1,4	0:02:49
03.januar	11.828	0,8%	44.261	3,7	1,5	0:02:43
04.januar	12.656	0,9%	49.104	3,9	1,4	0:02:55
05.januar	33.395	2,3%	135.617	4,1	1,4	0:03:55
06.januar	33.318	2,3%	140.503	4,2	1,4	0:04:12
07.januar	33.098	2,2%	143.848	4,3	1,4	0:04:22
08.januar	32.406	2,2%	139.763	4,3	1,4	0:04:28
09.januar	27.824	1,9%	110.727	4,0	1,4	0:03:53
10.januar	12.210	0,8%	43.151	3,5	1,4	0:02:33
11.januar	14.443	1,0%	53.423	3,7	1,4	0:02:51
12.januar	34.507	2,3%	133.671	3,9	1,4	0:03:59
13.januar	32.947	2,2%	127.103	3,9	1,4	0:04:01
14.januar	33.022	2,2%	126.554	3,8	1,4	0:03:59
15.januar	32.322	2,2%	120.425	3,7	1,4	0:03:48
16.januar	26.798	1,8%	96.979	3,6	1,4	0:03:35
17.januar	13.170	0,9%	43.570	3,3	1,4	0:02:21
18.januar	14.246	1,0%	49.518	3,5	1,4	0:02:42
19.januar	34.902	2,4%	128.669	3,7	1,4	0:03:44
20.januar	33.894	2,3%	128.942	3,8	1,4	0:03:54
21.januar	33.163	2,2%	126.390	3,8	1,4	0:03:53
22.januar	32.805	2,2%	124.989	3,8	1,4	0:03:50
23.januar	28.718	1,9%	103.953	3,6	1,4	0:03:31
24.januar	13.316	0,9%	43.986	3,3	1,4	0:02:22
25.januar	13.884	0,9%	46.984	3,4	1,4	0:02:33
26.januar	34.634	2,3%	130.851	3,8	1,4	0:03:43
27.januar	33.595	2,3%	128.502	3,8	1,4	0:03:51
28.januar	31.523	2,1%	116.846	3,7	1,4	0:03:46
29.januar	31.591	2,1%	117.767	3,7	1,4	0:03:47
30.januar	25.777	1,7%	91.730	3,6	1,4	0:03:31
31.januar	12.097	0,8%	40.296	3,3	1,5	0:02:15

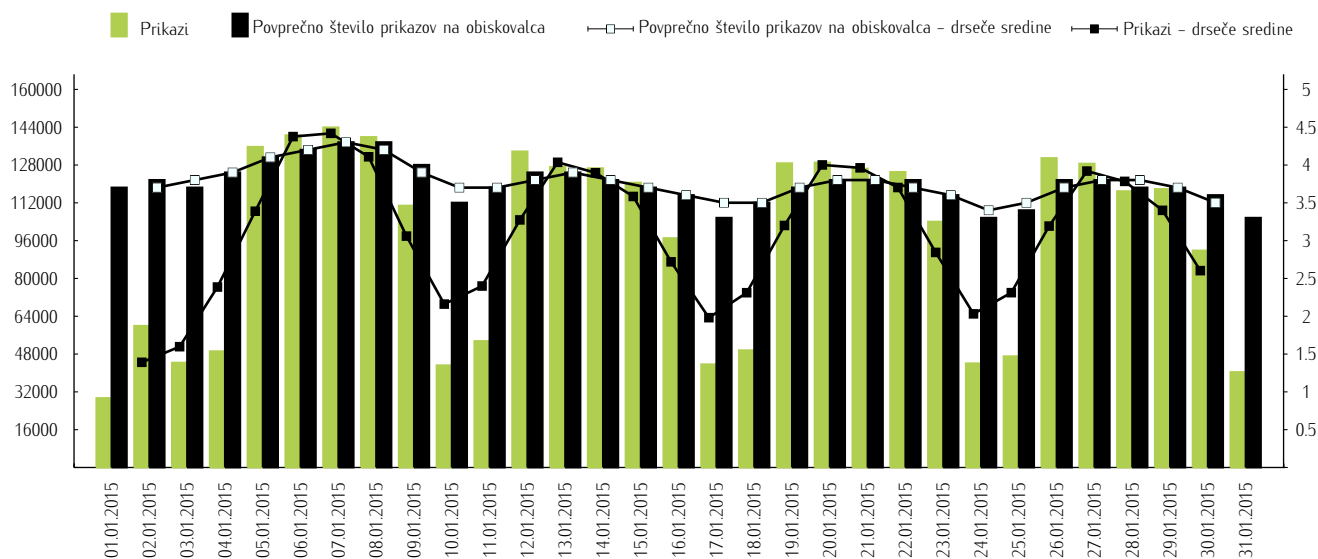


Opomba:

Leva stran grafa: Prikazuje število slovenskih obiskovalcev.

Desna stran grafa: Prikazuje doseg spletne strani (v %) iz slovenskih IP števil.

Drseče sredine: Drseča povprečja treh zaporednih dni, nam omogočajo analizo trenda. Izračunamo ga tako, da seštejemo vrednosti treh zaporednih dni in jih delimo s tri, vsaka drseča sredina je na sredini intervala dolžine tri.

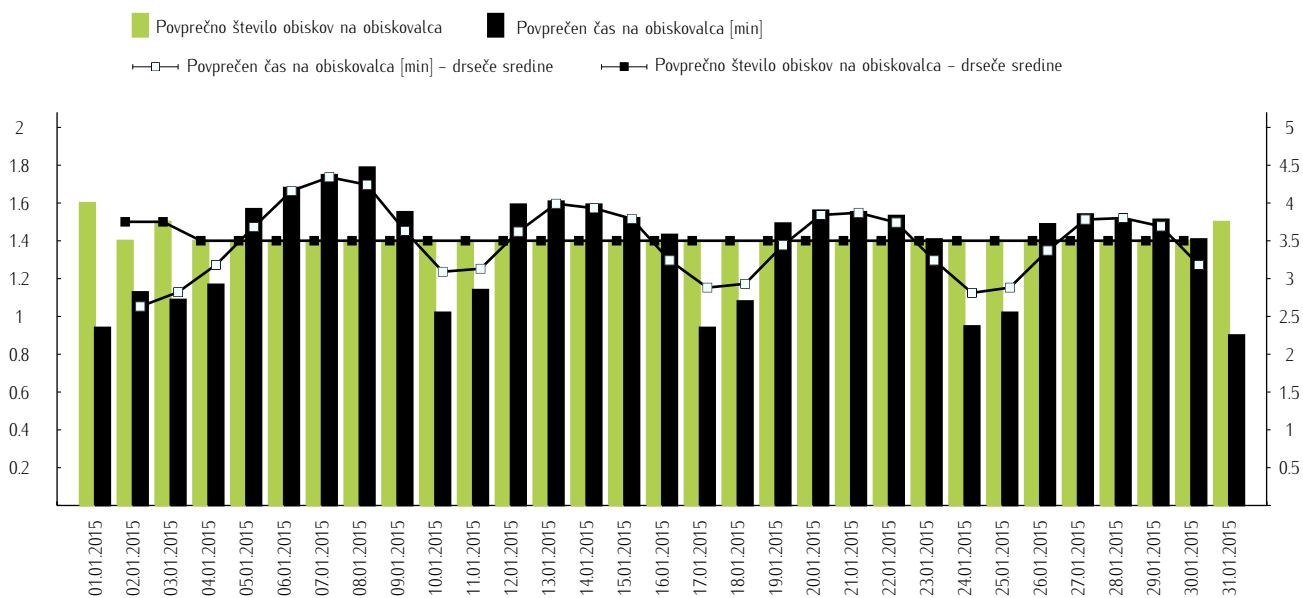


Opomba:

Leva stran grafa: Prikazuje prikaze, ki so jih opravili slovenski obiskovalci.

Desna stran grafa: Prikazuje povprečno število prikazov na slovenskega obiskovalca.

Drseče sredine: Drseča povprečja treh zaporednih dni, nam omogočajo analizo trenda. Izračunamo ga tako, da seštejemo vrednosti treh zaporednih dni in jih delimo s tri, vsaka drseča sredina je na sredini intervala dolžine tri.



Opomba:

Leva stran grafa: Prikazuje povprečno število obiskov na slovenskega obiskovalca.

Desna stran grafa: Prikazuje povprečen čas na slovenskega obiskovalca [min].

Drseče sredine: Drseča povprečja treh zaporednih dni, nam omogočajo analizo trenda. Izračunamo ga tako, da seštejemo vrednosti treh zaporednih dni in jih delimo s tri, vsaka drseča sredina je na sredini intervala dolžine tri.

Demografski profil slovenskih obiskovalcev

		Spletni uporabniki (%)	Indeks glede na uporabnike interneta	Prikazi (%)
Spol	moški	51.8%	101	47.1%
	ženska	48.2%	99	52.9%
Starost	od 10 do 14 let	*	*	*
	od 15 do 19 let	2.9%	40	1.6%
	od 20 do 24 let	7.9%	95	6.8%
	od 25 do 29 let	12.0%	118	23.4%
	od 30 do 39 let	25.9%	116	27.8%
	od 40 do 49 let	20.7%	108	20.9%
	od 50 do 59 let	17.2%	115	13.3%
	od 60 do 75 let	11.8%	100	5.4%
Izobrazba	osnovna šola ali manj	9.6%	104	5.0%
	triletna poklicna šola	17.7%	91	12.1%
	štiriletna srednja šola	34.2%	121	39.5%
	višja, visoka šola, univerza ali več	25.8%	120	29.7%
	še šolajoči se	12.6%	59	13.7%
Status	osnovnošolec	*	*	*
	dijak	2.4%	44	1.1%
	študent	6.9%	89	7.7%
	zaposlen v javnem sektorju	8.7%	78	5.0%
	zaposlen v podjetju	39.6%	113	44.5%
	samozaposlen	12.0%	165	22.0%
	brezposeln	9.9%	110	8.1%
	upokojenec	12.4%	99	6.2%
	gospodinja	1.4%	152	0.8%
	drugo	4.3%	119	3.5%
Povprečni mesečni neto dohodek	nimam dohodka	8.7%	93	6.2%
	manj kot 365 EUR	7.8%	112	5.9%
	od 365 do 730 EUR	24.2%	100	25.7%
	od 730 do 1100 EUR	25.6%	119	26.8%
	od 1100 do 1460 EUR	10.5%	106	13.0%
	nad 1460 EUR	8.0%	121	9.9%
	ne želim odgovoriti	15.2%	71	12.6%
Regija	Pomurska	5.6%	99	3.6%
	Podravska	15.5%	108	11.8%
	Koroška	3.7%	85	1.7%
	Savinjska	10.8%	98	11.7%
	Zasavska	2.8%	90	1.7%
	Spodnjeposavska	2.6%	103	1.8%
	Dolenjska	7.0%	89	6.0%
	Osrednje - slovenska	28.2%	103	39.8%
	Gorenjska	10.8%	96	11.5%
	Goriška	5.1%	106	4.4%
	Obalno - kraška	5.2%	104	3.7%
	Notranje - kraška	2.7%	97	2.3%

Legenda in opombe:

Opis merjenja MOSS:

MOSS certifikat se nanaša na obdobje od 01.01 do 31.01.2015. V tem času je potekalo merjenje MOSS, ki je obsegalo tehnično meritev, telefonsko anketo in spletno pop-up anketo.

Predstavitev medija:

Blagovna znamka, glavna domena, podatki o izdajatelju in kratek opis medija so informacije, ki so jih posredovali pristopniki.

Doseg strani:

Valuta je izmerjeni slovenski doseg spletne strani v obdobju od 01.01 do 31.01.2015. Doseg pove, koliko različnih oseb iz slovenskih IP števil je v obdobju meritve obiskalo izbrano spletno stran. Doseg je izračunan s tehnično meritvijo in korigiran s podatkom o velikosti slovenske spletne populacije pridobljene s telefonsko anketo.

Ocenjen dodatni doseg – tujina:

Ocenjen dodatni doseg – tujina predstavlja število uporabnikov, ki so dostopali do spletnih strani iz IP števil, ki niso slovenske. Podatek o ocenjenem dodatnem dosegu iz tujine ni korigiran s podatki telefonske ankete. V izmerjen doseg, ki je valuta projekta MOSS ni vključen promet iz tujine.

Doseg (%):

V odstotku izraženo razmerje med številom obiskovalcev (različnih oseb iz slovenskih IP števil), ki so v danem časovnem obdobju vsaj enkrat obiskali izbrano spletno stran in skupnim številom slovenskih spletnih uporabnikov v danem obdobju.

Prikaz:

Prikaz je dogodek med katerim si obiskovalec ogleduje spletno stran.

Povprečno število prikazov na obiskovalca:

Povprečno število prikazov na izbrani spletni strani, ki jih ustvari obiskovalec te strani v danem časovnem obdobju.

Povprečno število obiskov na obiskovalca:

Povprečno število obiskov na izbrani spletni strani, ki jih obiskovalec te strani ustvari v danem časovnem obdobju. Kot obisk opredelimo niz zaporednih prikazov strani na dani spletni strani.

Povprečen čas porabljen na obiskovalca:

Povprečen čas, ki ga na spletni strani preživi obiskovalec v danem časovnem obdobju. Predpostavljamo, da ima obisk z enim prikazom (prikazana stran je hkrati prva in zadnja stran obiska) čas trajanja enak 0.

Spletni uporabniki (%) – v odstotkih izraženo razmerje med obiskovalci izbrane ciljne skupine, ki so obiskali dotično spletno stran in skupnim številom obiskovalcev izbrane spletne strani v danem časovnem obdobju.

Indeks podobnosti – razmerje med strukturo obiskovalcev v dani ciljni skupini na izbrani spletni strani in strukturo obiskovalcev v dani ciljni skupini na slovenskem spletnem trgu.

Prikazi (%) – v odstotkih izraženo razmerje med prikazi, ki jih je ustvarila izbrana ciljna skupina na dotični spletni strani in številom prikazov, ki so jih ustvarili vsi obiskovalci izbrane spletne strani v danem časovnem obdobju.

V primeru, ko ni podatkov:

– Podatek ni na voljo, saj se spletna stran v danem obdobju ni merila.

* Ko ni moč zbrati zadostno velikega vzorca za izbrano ciljno skupino se podatki ne prikažejo. Da je analiza možna mora biti izpolnjen minimalni pogoj (n=45), kar pomeni, da je vsaj 45 spletnih uporabnikov moralo obiskati dotično spletno stran in hkrati na katerikoli spletni strani, ki sodeluje v meritvi MOSS izpolniti spletni vprašalnik MOSS.